

10	28.00	18.00
11	27.50	18.00
12	27.00	18.00
13	26.50	18.00
14	26.00	18.00
15	25.50	18.00
16	25.00	18.00
17	24.50	18.00
18	24.00	18.00
19	23.50	18.00
20	23.00	18.00
21	22.50	18.00
22	22.00	18.00
23	21.50	18.00
24	21.00	18.00
25	20.50	18.00
26	20.00	18.00
27	19.50	18.00
28	19.00	18.00
29	18.50	18.00
30	18.00	18.00
31	17.50	18.00
32	17.00	18.00
33	16.50	18.00
34	16.00	18.00
35	15.50	18.00
36	15.00	18.00
37	14.50	18.00
38	14.00	18.00
39	13.50	18.00
40	13.00	18.00
41	12.50	18.00
42	12.00	18.00
43	11.50	18.00
44	11.00	18.00
45	10.50	18.00
46	10.00	18.00
47	9.50	18.00
48	9.00	18.00
49	8.50	18.00
50	8.00	18.00
51	7.50	18.00
52	7.00	18.00
53	6.50	18.00
54	6.00	18.00
55	5.50	18.00
56	5.00	18.00
57	4.50	18.00
58	4.00	18.00
59	3.50	18.00
60	3.00	18.00
61	2.50	18.00
62	2.00	18.00
63	1.50	18.00
64	1.00	18.00
65	0.50	18.00
66	0.00	18.00
67	-0.50	18.00
68	-1.00	18.00
69	-1.50	18.00
70	-2.00	18.00
71	-2.50	18.00
72	-3.00	18.00
73	-3.50	18.00
74	-4.00	18.00
75	-4.50	18.00
76	-5.00	18.00
77	-5.50	18.00
78	-6.00	18.00
79	-6.50	18.00
80	-7.00	18.00
81	-7.50	18.00
82	-8.00	18.00
83	-8.50	18.00
84	-9.00	18.00
85	-9.50	18.00
86	-10.00	18.00
87	-10.50	18.00
88	-11.00	18.00
89	-11.50	18.00
90	-12.00	18.00
91	-12.50	18.00
92	-13.00	18.00
93	-13.50	18.00
94	-14.00	18.00
95	-14.50	18.00
96	-15.00	18.00
97	-15.50	18.00
98	-16.00	18.00
99	-16.50	18.00
100	-17.00	18.00

Υπόμνημα/Legend

ΜΕΓΙΣΤΗ ΤΑΧΥΤΗΤΑ/ MAXIMUM VELOCITY (m/s)

- <1
- 1 - 2
- 2 - 5
- >5

ΤΕΧΝΙΚΑ ΕΡΓΑ/WORKS (ΚΑΤΑΣΚΕΥΑΣΜΕΝΑ/CONSTRUCTED)

- Αναβαθμός **ST** Step
- Γέφυρα **BR** Bridge
- Οχετός **CU** Culvert
- Φράγμα **DA** Dam

Σημεία Ενδιαφέροντος/ Points of Interest

- Χ.Θ. 0m + 000
- Χιλιμετρικές Θέσεις/ Chainages

Αναχώματα/ Levees

Άλλα Υδατικά Διαμερίσματα/ Other River Basin Districts

ΖΑΥΚΠ / APSFR

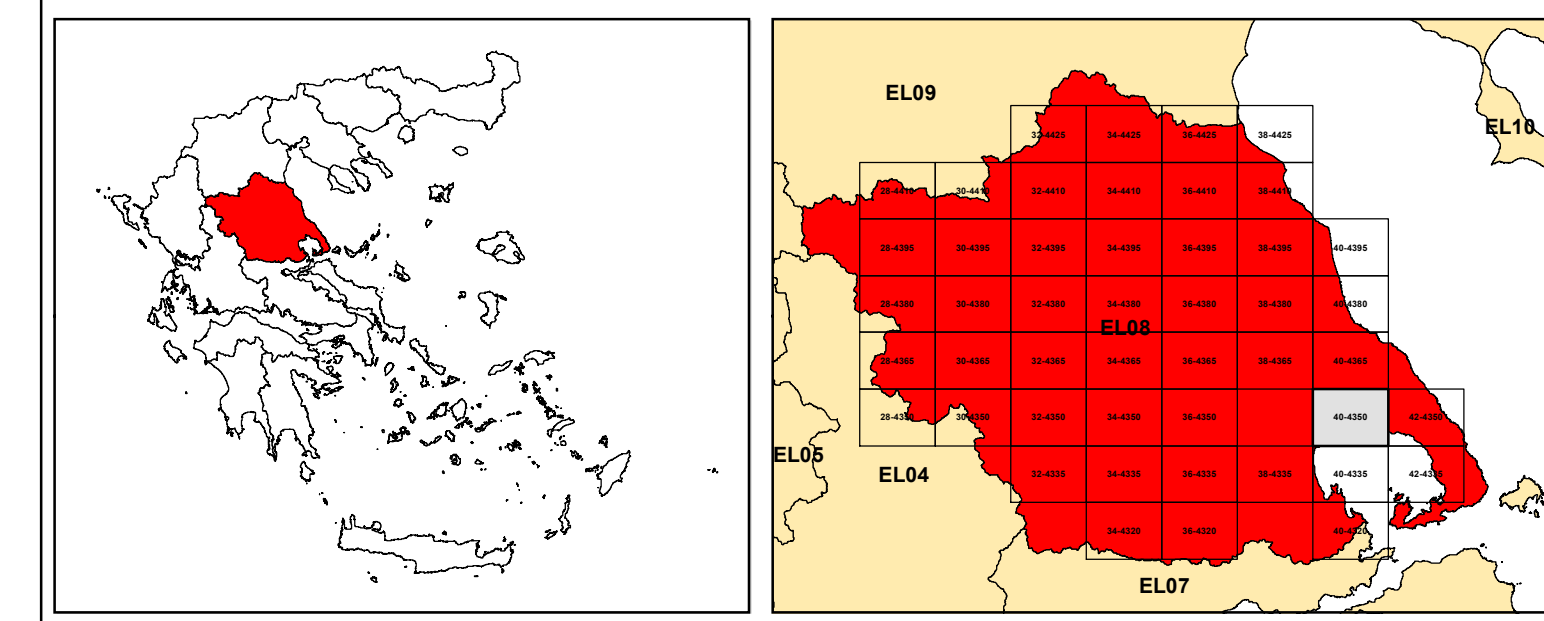
Λίμνη-Ταμιευτήρας/ Lake-Reservoir

T = 100 έτη: Τα τεχνητά γεγονότα βροχής της συγκεκριμένης περιόδου επαναφοράς, που χρησιμοποιήθηκαν ως δεδομένα εισόδου για τον προσδιορισμό των κλάσεων και βαθμολογημάτων πλημμύρας, έχουν προσδιοριστεί βάσει στατιστικής επεξεργασίας βροχομετρικών δεδομένων που περιγράφουν την κλιματική περίοδο έως και το 2022. Τα χρονικά διαστήματα για τα οποία ήταν διαθέσιμα τα αξιοσημεία δεδομένα δεν ήταν κοινά μεταξύ των σταθμών μετρήσης.

Τα αποτελέσματα που παρουσιάζονται αφορούν συγκεκριμένα τεχνητά γεγονότα βροχής που αντιστοιχούν σε: (1) 2.276.000 l/m² (αντιστοιχεί στην ομοειδή λεκάνη απορροής μέγιστος Πάρατος (EL0817FR00000)), συνολικής διάρκειας βροχής 12hr, (2) 26.668.000 l/m² (αντιστοιχεί στην ομοειδή λεκάνη απορροής μέγιστος Ξηρά Βόλου (EL0817FR00007)), συνολικής διάρκειας βροχής 24hr, (3) 1.971.000 l/m² (αντιστοιχεί στην ομοειδή λεκάνη απορροής μέγιστος Άνω Βόλος (EL0817FR00005)), συνολικής διάρκειας βροχής 12hr, (4) 1.971.000 l/m² (αντιστοιχεί στην ομοειδή λεκάνη απορροής μέγιστος Άνω Βόλος (EL0817FR00009)), συνολικής διάρκειας βροχής 12hr. Σημειώνεται ότι ένα περιστατικό βροχής με τον ίδιο όγκο και τον ίδιο χρόνο εξέλιξης αλλά με διαφορετική χρονική κατανομή, θα είχε διαφορετικό πλημμυρικό αποτέλεσμα.

World Imagery Credits: Esri, Maxar, Earthstar Geographics, and the GIS User Community

Επισημαίνεται η χρήση συστήματος αναφοράς 1989 (ETRS89), φ. λ. European Terrestrial Reference System of 1989



ΕΛΛΗΝΙΚΗ ΔΗΜΟΚΡΑΤΙΑ
ΥΠΟΥΡΓΕΙΟ ΠΕΡΙΒΑΛΛΟΝΤΟΣ & ΕΝΕΡΓΕΙΑΣ
ΓΕΝΙΚΗ ΓΡΑΜΜΑΤΕΙΑ ΦΥΣΙΚΟΥ ΠΕΡΙΒΑΛΛΟΝΤΟΣ ΚΑΙ ΥΔΑΤΩΝ
ΓΕΝΙΚΗ ΔΙΕΥΘΥΝΣΗ ΥΔΑΤΩΝ

Με τη συγχρηματοδότηση της Ελλάδας και της Ευρωπαϊκής Ένωσης

1η ΑΝΑΘΕΩΡΗΣΗ ΣΧΕΔΙΩΝ ΔΙΑΧΕΙΡΙΣΗΣ ΚΙΝΔΥΝΩΝ ΠΛΗΜΜΥΡΑΣ
ΛΕΚΑΝΩΝ ΑΠΟΡΡΟΗΣ ΠΟΤΑΜΩΝ ΤΩΝ ΥΔΑΤΙΚΩΝ ΔΙΑΜΕΡΙΣΜΑΤΩΝ
ΗΠΕΙΡΟΥ, ΔΥΤΙΚΗΣ ΣΤΕΡΕΑΣ ΕΛΛΑΔΑΣ ΚΑΙ ΘΕΣΣΑΛΙΑΣ

Υδατικό Διαμέρισμα ΘΕΣΣΑΛΙΑΣ (EL08)
Στάδιο 1ο – Παραδοτέο 5

ΧΑΡΤΗΣ ΕΠΙΚΙΝΔΥΝΟΤΗΤΑΣ ΠΛΗΜΜΥΡΑΣ. ΧΩΡΙΚΗ ΚΑΤΑΝΟΜΗ ΜΕΓΙΣΤΗΣ ΤΑΧΥΤΗΤΑΣ ΓΙΑ ΠΕΡΙΟΔΟ ΕΠΑΝΑΦΟΡΑΣ T=100 έτη - ΖΑΥΚΠ EL08APSF009
FLOOD HAZARD MAP. SPATIAL DISTRIBUTION OF MAXIMUM VELOCITY FOR RETURN PERIOD T=100 years - APSFR EL08APSF009

ΑΡΙΘΜΟΣ ΧΑΡΤΗ	EL08-05-VMAX-100-025-40-4350-02	ΚΛΙΜΑΚΑ	1:25000
ΗΜΕΡΟΜΗΝΙΑ	01-12-2023	ΕΚΔΟΣΗ	2.0

Κ/Ε ΣΧΕΔΙΩΝ ΔΙΑΧΕΙΡΙΣΗΣ ΚΙΝΔΥΝΩΝ ΠΛΗΜΜΥΡΑΣ ΛΕΚΑΝΩΝ ΑΠΟΡΡΟΗΣ ΠΟΤΑΜΩΝ ΤΩΝ ΥΔΑΤΙΚΩΝ ΔΙΑΜΕΡΙΣΜΑΤΩΝ ΗΠΕΙΡΟΥ, ΔΥΤΙΚΗΣ ΣΤΕΡΕΑΣ ΕΛΛΑΔΑΣ ΚΑΙ ΘΕΣΣΑΛΙΑΣ

Γ.ΚΑΡΑΒΟΚΥΡΗΣ ΚΑΙ ΣΥΝΕΡΓΑΤΕΣ ΣΥΜΒΟΥΛΟΙ ΜΗΧΑΝΙΚΟΙ Α.Ε. - ENVECO A.E.