

10	18.00	18.00
11	18.00	18.00
12	18.00	18.00
13	18.00	18.00
14	18.00	18.00
15	18.00	18.00
16	18.00	18.00
17	18.00	18.00
18	18.00	18.00
19	18.00	18.00
20	18.00	18.00
21	18.00	18.00
22	18.00	18.00
23	18.00	18.00
24	18.00	18.00
25	18.00	18.00
26	18.00	18.00
27	18.00	18.00
28	18.00	18.00
29	18.00	18.00
30	18.00	18.00
31	18.00	18.00
32	18.00	18.00
33	18.00	18.00
34	18.00	18.00
35	18.00	18.00
36	18.00	18.00
37	18.00	18.00
38	18.00	18.00
39	18.00	18.00
40	18.00	18.00
41	18.00	18.00
42	18.00	18.00
43	18.00	18.00
44	18.00	18.00
45	18.00	18.00
46	18.00	18.00
47	18.00	18.00
48	18.00	18.00
49	18.00	18.00
50	18.00	18.00
51	18.00	18.00
52	18.00	18.00
53	18.00	18.00
54	18.00	18.00
55	18.00	18.00
56	18.00	18.00
57	18.00	18.00
58	18.00	18.00
59	18.00	18.00
60	18.00	18.00
61	18.00	18.00
62	18.00	18.00
63	18.00	18.00
64	18.00	18.00
65	18.00	18.00
66	18.00	18.00
67	18.00	18.00
68	18.00	18.00
69	18.00	18.00
70	18.00	18.00
71	18.00	18.00
72	18.00	18.00
73	18.00	18.00
74	18.00	18.00
75	18.00	18.00
76	18.00	18.00
77	18.00	18.00
78	18.00	18.00
79	18.00	18.00
80	18.00	18.00
81	18.00	18.00
82	18.00	18.00
83	18.00	18.00
84	18.00	18.00
85	18.00	18.00
86	18.00	18.00
87	18.00	18.00
88	18.00	18.00
89	18.00	18.00
90	18.00	18.00
91	18.00	18.00
92	18.00	18.00
93	18.00	18.00
94	18.00	18.00
95	18.00	18.00
96	18.00	18.00
97	18.00	18.00
98	18.00	18.00
99	18.00	18.00
100	18.00	18.00

**Υπόμνημα/ Legend**

**ΜΕΓΙΣΤΗ ΤΑΧΥΤΗΤΑ/ MAXIMUM VELOCITY (m/s)**

- <1
- 1 - 2
- 2 - 5
- >5

**ΤΕΧΝΙΚΑ ΕΡΓΑ/WORKS (ΚΑΤΑΣΚΕΥΑΣΜΕΝΑ/CONSTRUCTED)**

- Αναβαθμός **ST** Step
- Γέφυρα **BR** Bridge
- Οχετός **CU** Culvert
- Φράγμα **DA** Dam

**Σημεία Ενδιαφέροντος/ Points of Interest**

- Χ.Θ. 0m + 000
- Χιλιομετρικές Θέσεις/ Chainages

**Αναχώματα/ Levees**

**Άλλα Υδατικά Διαμερίσματα/ Other River Basin Districts**

**ΖΑΥΚΠ / APSFR**

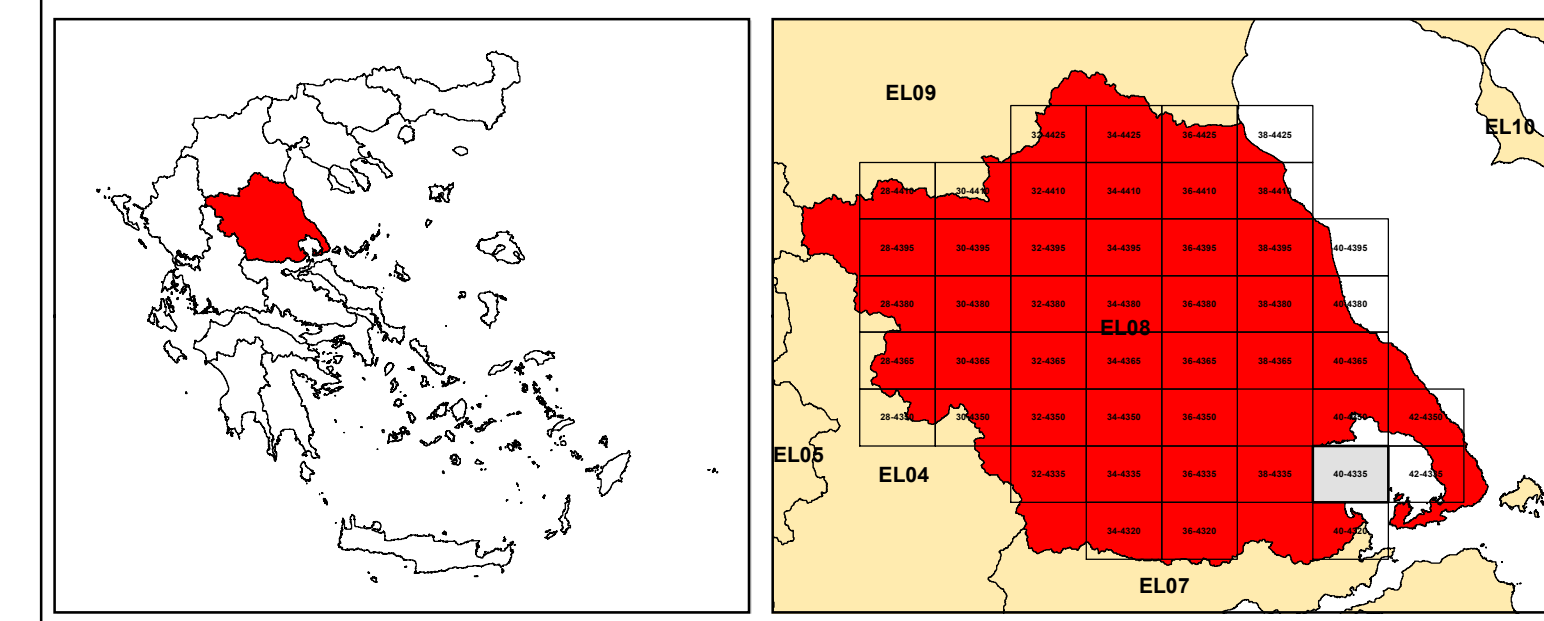
**Λίμνη-Ταμιευτήρας/ Lake-Reservoir**

T = 100 έτη: Τα τεχνητά γεγονότα βροχής της συγκεκριμένης περιόδου αναφοράς που χρησιμοποιήθηκαν ως δεδομένα εισόδου για τον προσδιορισμό των εκτάσεων και βαθμολογιών πλημμύρας, έχουν προσδιοριστεί βάσει στατιστικής επεξεργασίας βροχομετρικών δεδομένων που περιγράφουν την ιστορική περίοδο έως και το 2022. Το χρονικό διάστημα για το οποίο ήταν διαθέσιμα τα αόριστα δεδομένα δεν ήταν κοινό μεταξύ των σταθμών μέτρησης.

Τα αποτελέσματα που παρουσιάζονται αφορούν συγκεκριμένα τεχνητά γεγονότα βροχής που αντιστοιχούν σε: (1) 11.051.000 l/m (αντιστοιχεί στην συνολική λεκάνη απορροής μέγιστος Πλατομόριο (EL0817FR00001)), συνολικής διάρκειας βροχής 24hr, (2) 8.875.000 l/m (αντιστοιχεί στην συνολική λεκάνη απορροής μέγιστος Πλατομόριο (EL0817FR00002)), συνολικής διάρκειας βροχής 24hr, (3) 12.798.000 l/m (αντιστοιχεί στην συνολική λεκάνη απορροής μέγιστος Στάθμ Αλιανού (EL0817FR00003)), συνολικής διάρκειας βροχής 24hr, (4) 15.525.000 l/m (αντιστοιχεί στην συνολική λεκάνη απορροής μέγιστος Χολομόριο (EL0817FR00004)), συνολικής διάρκειας βροχής 24hr, (5) 9.357.000 l/m (αντιστοιχεί στην συνολική λεκάνη απορροής μέγιστος Λαχανόμιο (EL0817FR00005)), συνολικής διάρκειας βροχής 24hr. Σημειώνεται ότι ένα περιαστικό βροχής με τον ίδιο όγκο και τον ίδιο χρόνο εξέλιξης αλλά με διαφορετική χρονική κατανομή, θα είχε διαφορετικά πλημμυρικά αποτελέσματα.

**World Imagery Credits:**  
Esri, Maxar, Earthstar/Geographics, and the GIS User Community

**ΤΕΤΡΑΓΩΝΙΣΜΟΣ ΕΤΣΑ ΕΝΑ 2500 Μ. GRS 87 QUADRATURE PER 2500 Μ.**  
Ευρωπαϊκό Γενικό Σύστημα Αναφοράς 1989 (ETRS89), φ. 1  
European Terrestrial Reference System of 1989



**ΕΛΛΗΝΙΚΗ ΔΗΜΟΚΡΑΤΙΑ**  
**ΥΠΟΥΡΓΕΙΟ ΠΕΡΙΒΑΛΛΟΝΤΟΣ & ΕΝΕΡΓΕΙΑΣ**  
**ΓΕΝΙΚΗ ΓΡΑΜΜΑΤΕΙΑ ΦΥΣΙΚΟΥ ΠΕΡΙΒΑΛΛΟΝΤΟΣ ΚΑΙ ΥΔΑΤΩΝ**  
**ΓΕΝΙΚΗ ΔΙΕΥΘΥΝΣΗ ΥΔΑΤΩΝ**

Με τη συγχρηματοδότηση της Ελλάδας και της Ευρωπαϊκής Ένωσης

**1η ΑΝΑΘΕΩΡΗΣΗ ΣΧΕΔΙΩΝ ΔΙΑΧΕΙΡΙΣΗΣ ΚΙΝΔΥΝΩΝ ΠΛΗΜΜΥΡΑΣ**  
**ΛΕΚΑΝΩΝ ΑΠΟΡΡΟΗΣ ΠΟΤΑΜΩΝ ΤΩΝ ΥΔΑΤΙΚΩΝ ΔΙΑΜΕΡΙΣΜΑΤΩΝ**  
**ΗΠΕΙΡΟΥ, ΔΥΤΙΚΗΣ ΣΤΕΡΕΑΣ ΕΛΛΑΔΑΣ ΚΑΙ ΘΕΣΣΑΛΙΑΣ**

**Υδατικό Διαμέρισμα ΘΕΣΣΑΛΙΑΣ (EL08)**  
**Στάδιο 1ο – Παραδοτέο 5**

**ΧΑΡΤΗΣ ΕΠΙΚΙΝΔΥΝΟΤΗΤΑΣ ΠΛΗΜΜΥΡΑΣ. ΧΩΡΙΚΗ ΚΑΤΑΝΟΜΗ ΜΕΓΙΣΤΗΣ ΤΑΧΥΤΗΤΑΣ ΓΙΑ ΠΕΡΙΟΔΟ ΕΠΑΝΑΦΟΡΑΣ T=100 έτη - ΖΑΥΚΠ EL08APSF006**  
**FLOOD HAZARD MAP. SPATIAL DISTRIBUTION OF MAXIMUM VELOCITY FOR RETURN PERIOD T=100 years - APSFR EL08APSF006**

<b>ΑΡΙΘΜΟΣ ΧΑΡΤΗ</b>	EL08-05-VMAX-100-025-40-4335-02	<b>ΚΛΙΜΑΚΑ</b>	1:25000
<b>ΗΜΕΡΟΜΗΝΙΑ</b>	01-12-2023	<b>ΕΚΔΟΣΗ</b>	2.0

**Κ/Ε ΣΧΕΔΙΩΝ ΔΙΑΧΕΙΡΙΣΗΣ ΚΙΝΔΥΝΩΝ ΠΛΗΜΜΥΡΑΣ ΛΕΚΑΝΩΝ ΑΠΟΡΡΟΗΣ ΠΟΤΑΜΩΝ ΤΩΝ ΥΔΑΤΙΚΩΝ ΔΙΑΜΕΡΙΣΜΑΤΩΝ ΗΠΕΙΡΟΥ, ΔΥΤΙΚΗΣ ΣΤΕΡΕΑΣ ΕΛΛΑΔΑΣ ΚΑΙ ΘΕΣΣΑΛΙΑΣ**

**Γ.ΚΑΡΑΒΟΚΥΡΗΣ ΚΑΙ ΣΥΝΕΡΓΑΤΕΣ ΣΥΜΒΟΥΛΟΙ ΜΗΧΑΝΙΚΟΙ Α.Ε. - ENVECO A.E.**