

| | | |
|-----|-------|-------|
| 10 | 18.00 | 18.00 |
| 11 | 18.00 | 18.00 |
| 12 | 18.00 | 18.00 |
| 13 | 18.00 | 18.00 |
| 14 | 18.00 | 18.00 |
| 15 | 18.00 | 18.00 |
| 16 | 18.00 | 18.00 |
| 17 | 18.00 | 18.00 |
| 18 | 18.00 | 18.00 |
| 19 | 18.00 | 18.00 |
| 20 | 18.00 | 18.00 |
| 21 | 18.00 | 18.00 |
| 22 | 18.00 | 18.00 |
| 23 | 18.00 | 18.00 |
| 24 | 18.00 | 18.00 |
| 25 | 18.00 | 18.00 |
| 26 | 18.00 | 18.00 |
| 27 | 18.00 | 18.00 |
| 28 | 18.00 | 18.00 |
| 29 | 18.00 | 18.00 |
| 30 | 18.00 | 18.00 |
| 31 | 18.00 | 18.00 |
| 32 | 18.00 | 18.00 |
| 33 | 18.00 | 18.00 |
| 34 | 18.00 | 18.00 |
| 35 | 18.00 | 18.00 |
| 36 | 18.00 | 18.00 |
| 37 | 18.00 | 18.00 |
| 38 | 18.00 | 18.00 |
| 39 | 18.00 | 18.00 |
| 40 | 18.00 | 18.00 |
| 41 | 18.00 | 18.00 |
| 42 | 18.00 | 18.00 |
| 43 | 18.00 | 18.00 |
| 44 | 18.00 | 18.00 |
| 45 | 18.00 | 18.00 |
| 46 | 18.00 | 18.00 |
| 47 | 18.00 | 18.00 |
| 48 | 18.00 | 18.00 |
| 49 | 18.00 | 18.00 |
| 50 | 18.00 | 18.00 |
| 51 | 18.00 | 18.00 |
| 52 | 18.00 | 18.00 |
| 53 | 18.00 | 18.00 |
| 54 | 18.00 | 18.00 |
| 55 | 18.00 | 18.00 |
| 56 | 18.00 | 18.00 |
| 57 | 18.00 | 18.00 |
| 58 | 18.00 | 18.00 |
| 59 | 18.00 | 18.00 |
| 60 | 18.00 | 18.00 |
| 61 | 18.00 | 18.00 |
| 62 | 18.00 | 18.00 |
| 63 | 18.00 | 18.00 |
| 64 | 18.00 | 18.00 |
| 65 | 18.00 | 18.00 |
| 66 | 18.00 | 18.00 |
| 67 | 18.00 | 18.00 |
| 68 | 18.00 | 18.00 |
| 69 | 18.00 | 18.00 |
| 70 | 18.00 | 18.00 |
| 71 | 18.00 | 18.00 |
| 72 | 18.00 | 18.00 |
| 73 | 18.00 | 18.00 |
| 74 | 18.00 | 18.00 |
| 75 | 18.00 | 18.00 |
| 76 | 18.00 | 18.00 |
| 77 | 18.00 | 18.00 |
| 78 | 18.00 | 18.00 |
| 79 | 18.00 | 18.00 |
| 80 | 18.00 | 18.00 |
| 81 | 18.00 | 18.00 |
| 82 | 18.00 | 18.00 |
| 83 | 18.00 | 18.00 |
| 84 | 18.00 | 18.00 |
| 85 | 18.00 | 18.00 |
| 86 | 18.00 | 18.00 |
| 87 | 18.00 | 18.00 |
| 88 | 18.00 | 18.00 |
| 89 | 18.00 | 18.00 |
| 90 | 18.00 | 18.00 |
| 91 | 18.00 | 18.00 |
| 92 | 18.00 | 18.00 |
| 93 | 18.00 | 18.00 |
| 94 | 18.00 | 18.00 |
| 95 | 18.00 | 18.00 |
| 96 | 18.00 | 18.00 |
| 97 | 18.00 | 18.00 |
| 98 | 18.00 | 18.00 |
| 99 | 18.00 | 18.00 |
| 100 | 18.00 | 18.00 |

Υπόμνημα/Legend

ΜΕΓΙΣΤΗ ΤΑΧΥΤΗΤΑ/ MAXIMUM VELOCITY (m/s)

- <1
- 1 - 2
- 2 - 5
- >5

ΤΕΧΝΙΚΑ ΕΡΓΑ/WORKS (ΚΑΤΑΣΚΕΥΑΣΜΕΝΑ/CONSTRUCTED)

- Αναβαθμός **ST** Step
- Γέφυρα **BR** Bridge
- Οχετός **CU** Culvert
- Φράγμα **DA** Dam

Σημεία Ενδιαφέροντος/ Points of Interest

- Αναχώματα/ Levees
- Άλλα Υδατικά Διαμερίσματα/ Other River Basin Districts

Χιλιμετρικές Θέσεις/ Chainages

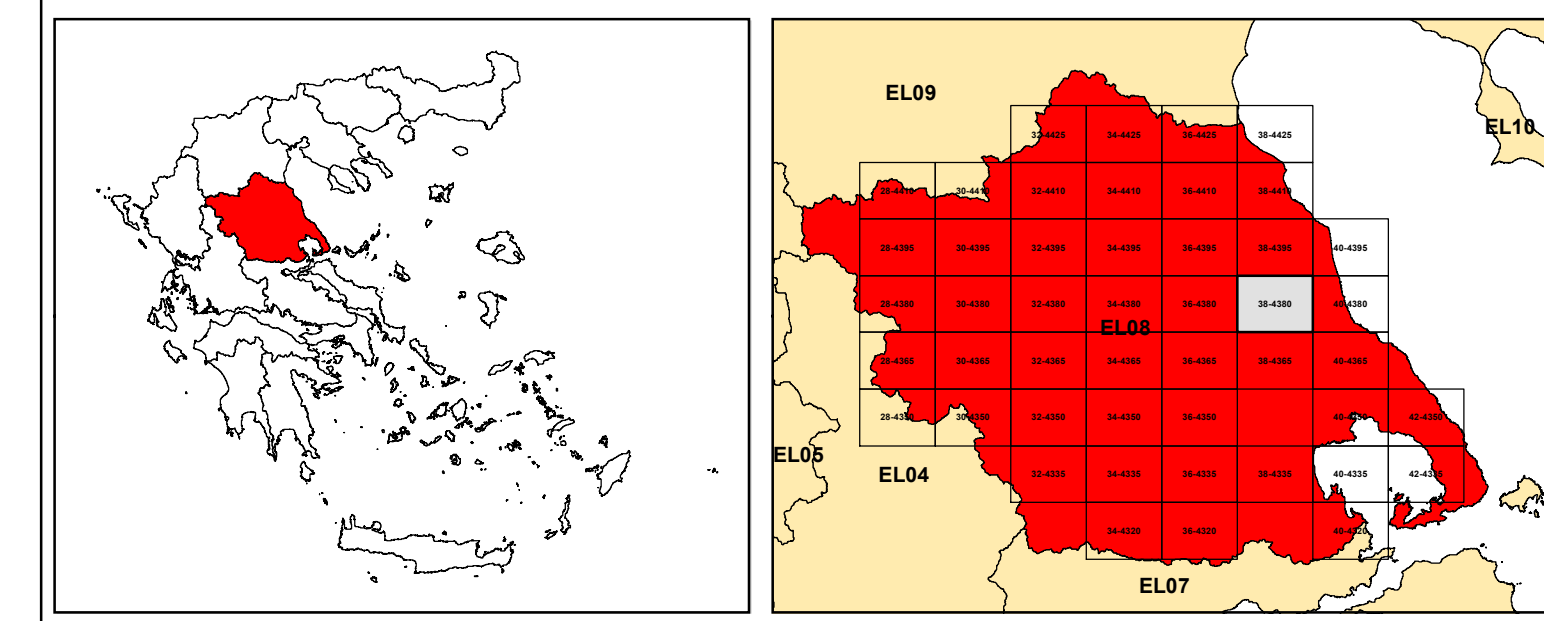
- X.G 0m + 000
- ΧΑΥΚΗ / APSFR
- Λίμνη-Ταμιευτήρας/ Lake-Reservoir

T = 100 έτη: Τα τεχνητά γεγονότα βροχής, της συγκεκριμένης περιόδου επαναφοράς, που χρησιμοποιήθηκαν ως δεδομένα εισόδου για τον προσδιορισμό των καμπών και βαθμολογιών πλημμύρας, έχουν προσδιοριστεί βάσει στατιστικής επεξεργασίας βροχομετρικών δεδομένων που περιγράφουν την κλιματική περίοδο έως και το 2022. Τα χρονικά διαστήματα για τα οποία ήταν διαθέσιμα τα αρίθμησιμα δεδομένα δεν ήταν κοινά μεταξύ των σταθμών μέτρησης.

Τα αποτελέσματα που παρουσιάζονται αφορούν συγκεκριμένα τεχνητά γεγονότα βροχής που αντιστοιχούν σε: (1) 69.527.000 l/m² (αντιστοιχεί στην εθνική Απορροή Κεντρικής Κλιματικής Περιοχής (EL0816FR0016)), συνολικής διάρκειας βροχής 48hr, (2) 1.070.346.000 l/m² (αντιστοιχεί στην εθνική Απορροή Απορροής Κεντρικής Κλιματικής Περιοχής (EL0817FR0017)), συνολικής διάρκειας βροχής 24hr, (3) 19.426.000 l/m² (αντιστοιχεί στην εθνική Απορροή Απορροής Κεντρικής Κλιματικής Περιοχής (EL0818FR0018)), συνολικής διάρκειας βροχής 24hr. Σημειώνεται ότι ένα παραπάνω γεγονός με τον ίδιο χρόνο εξέλιξης αλλά με διαφορετική χρονική κατανομή, θα είχε διαφορετικό πλημμυρικό αποτέλεσμα.

World Imagery Credits: Esri, Maxar, Earthstar Geographics, and the GIS User Community

Επισημαίνεται η χρήση συστήματος αναφοράς 1989 (ETRS89), φ. λ. European Terrestrial Reference System of 1989



ΕΛΛΗΝΙΚΗ ΔΗΜΟΚΡΑΤΙΑ
ΥΠΟΥΡΓΕΙΟ ΠΕΡΙΒΑΛΛΟΝΤΟΣ & ΕΝΕΡΓΕΙΑΣ
ΓΕΝΙΚΗ ΓΡΑΜΜΑΤΕΙΑ ΦΥΣΙΚΟΥ ΠΕΡΙΒΑΛΛΟΝΤΟΣ ΚΑΙ ΥΔΑΤΩΝ
ΓΕΝΙΚΗ ΔΙΕΥΘΥΝΣΗ ΥΔΑΤΩΝ

Με τη συγχρηματοδότηση της Ελλάδας και της Ευρωπαϊκής Ένωσης

1η ΑΝΑΘΕΩΡΗΣΗ ΣΧΕΔΙΩΝ ΔΙΑΧΕΙΡΙΣΗΣ ΚΙΝΔΥΝΩΝ ΠΛΗΜΜΥΡΑΣ
ΛΕΚΑΝΩΝ ΑΠΟΡΡΟΗΣ ΠΟΤΑΜΩΝ ΤΩΝ ΥΔΑΤΙΚΩΝ ΔΙΑΜΕΡΙΣΜΑΤΩΝ
ΗΠΕΙΡΟΥ, ΔΥΤΙΚΗΣ ΣΤΕΡΕΑΣ ΕΛΛΑΔΑΣ ΚΑΙ ΘΕΣΣΑΛΙΑΣ

Υδατικό Διαμέρισμα ΘΕΣΣΑΛΙΑΣ (EL08)
Στάδιο 1ο – Παραδοτέο 5

ΧΑΡΤΗΣ ΕΠΙΚΙΝΔΥΝΟΤΗΤΑΣ ΠΛΗΜΜΥΡΑΣ. ΧΩΡΙΚΗ ΚΑΤΑΝΟΜΗ ΜΕΓΙΣΤΗΣ ΤΑΧΥΤΗΤΑΣ ΓΙΑ ΠΕΡΙΟΔΟ ΕΠΑΝΑΦΟΡΑΣ T=100 έτη - ΖΑΥΚΗ EL08APSFR003
FLOOD HAZARD MAP. SPATIAL DISTRIBUTION OF MAXIMUM VELOCITY FOR RETURN PERIOD T=100 years - APSFR EL08APSFR003

| | | | |
|----------------------|---------------------------------|----------------|---------|
| ΑΡΙΘΜΟΣ ΧΑΡΤΗ | EL08-05-VMAX-100-025-38-4380-02 | ΚΛΙΜΑΚΑ | 1:25000 |
| ΗΜΕΡΟΜΗΝΙΑ | 01-12-2023 | ΕΚΔΟΣΗ | 2.0 |

Κ/Ε ΣΧΕΔΙΩΝ ΔΙΑΧΕΙΡΙΣΗΣ ΚΙΝΔΥΝΩΝ ΠΛΗΜΜΥΡΑΣ ΛΕΚΑΝΩΝ ΑΠΟΡΡΟΗΣ ΠΟΤΑΜΩΝ ΤΩΝ ΥΔΑΤΙΚΩΝ ΔΙΑΜΕΡΙΣΜΑΤΩΝ ΗΠΕΙΡΟΥ, ΔΥΤΙΚΗΣ ΣΤΕΡΕΑΣ ΕΛΛΑΔΑΣ ΚΑΙ ΘΕΣΣΑΛΙΑΣ

Γ.ΚΑΡΑΒΟΥΚΡΗΣ ΚΑΙ ΣΥΝΕΡΓΑΤΕΣ ΣΥΜΒΟΥΛΟΙ ΜΗΧΑΝΙΚΟΙ Α.Ε. - ENVECO A.E.