

40	38000	4347500
41	38100	4347500
42	38200	4347500
43	38300	4347500
44	38400	4347500
45	38500	4347500
46	38600	4347500
47	38700	4347500
48	38800	4347500
49	38900	4347500
50	39000	4347500
51	39100	4347500
52	39200	4347500
53	39300	4347500
54	39400	4347500
55	39500	4347500
56	39600	4347500
57	39700	4347500
58	39800	4347500
59	39900	4347500
60	40000	4347500
61	40100	4347500
62	40200	4347500
63	40300	4347500
64	40400	4347500
65	40500	4347500
66	40600	4347500
67	40700	4347500
68	40800	4347500
69	40900	4347500
70	41000	4347500
71	41100	4347500
72	41200	4347500
73	41300	4347500
74	41400	4347500
75	41500	4347500
76	41600	4347500
77	41700	4347500
78	41800	4347500
79	41900	4347500
80	42000	4347500
81	42100	4347500
82	42200	4347500
83	42300	4347500
84	42400	4347500
85	42500	4347500
86	42600	4347500
87	42700	4347500
88	42800	4347500
89	42900	4347500
90	43000	4347500
91	43100	4347500
92	43200	4347500
93	43300	4347500
94	43400	4347500
95	43500	4347500
96	43600	4347500
97	43700	4347500
98	43800	4347500
99	43900	4347500
100	44000	4347500
101	44100	4347500
102	44200	4347500
103	44300	4347500
104	44400	4347500
105	44500	4347500
106	44600	4347500
107	44700	4347500
108	44800	4347500
109	44900	4347500
110	45000	4347500
111	45100	4347500
112	45200	4347500
113	45300	4347500
114	45400	4347500
115	45500	4347500
116	45600	4347500
117	45700	4347500
118	45800	4347500
119	45900	4347500
120	46000	4347500
121	46100	4347500
122	46200	4347500
123	46300	4347500
124	46400	4347500
125	46500	4347500
126	46600	4347500
127	46700	4347500
128	46800	4347500
129	46900	4347500
130	47000	4347500
131	47100	4347500
132	47200	4347500
133	47300	4347500
134	47400	4347500
135	47500	4347500
136	47600	4347500
137	47700	4347500
138	47800	4347500
139	47900	4347500
140	48000	4347500
141	48100	4347500
142	48200	4347500
143	48300	4347500
144	48400	4347500
145	48500	4347500
146	48600	4347500
147	48700	4347500
148	48800	4347500
149	48900	4347500
150	49000	4347500
151	49100	4347500
152	49200	4347500
153	49300	4347500
154	49400	4347500
155	49500	4347500
156	49600	4347500
157	49700	4347500
158	49800	4347500
159	49900	4347500
160	50000	4347500
161	50100	4347500
162	50200	4347500
163	50300	4347500
164	50400	4347500
165	50500	4347500
166	50600	4347500
167	50700	4347500
168	50800	4347500
169	50900	4347500
170	51000	4347500
171	51100	4347500
172	51200	4347500
173	51300	4347500
174	51400	4347500
175	51500	4347500
176	51600	4347500
177	51700	4347500
178	51800	4347500
179	51900	4347500
180	52000	4347500
181	52100	4347500
182	52200	4347500
183	52300	4347500
184	52400	4347500
185	52500	4347500
186	52600	4347500
187	52700	4347500
188	52800	4347500
189	52900	4347500
190	53000	4347500
191	53100	4347500
192	53200	4347500
193	53300	4347500
194	53400	4347500
195	53500	4347500
196	53600	4347500
197	53700	4347500
198	53800	4347500
199	53900	4347500
200	54000	4347500

Υπόμνημα/Legend

ΜΕΓΙΣΤΗ ΤΑΧΥΤΗΤΑ/
MAXIMUM VELOCITY (m/s)

- <1
- 1 - 2
- 2 - 5
- >5

ΤΕΧΝΙΚΑ ΕΡΓΑ/WORKS
(ΚΑΤΑΣΚΕΥΑΣΜΕΝΑ/CONSTRUCTED)

- Αναβαθμός **ST** Step
- Γέφυρα **B** Bridge
- Οχετός **C** Culvert
- Φράγμα **D** Dam

● Σημεία Ενδιαφέροντος/
Points of Interest

Αναχώματα/ Levees

Άλλα Υδατικά Διαμερίσματα/
Other River Basin Districts

Χ.Θ. 0m + 000

● Χιλιμετρικές Θέσεις/
Chainages

□ ΖΑΥΚΠ / APSFR

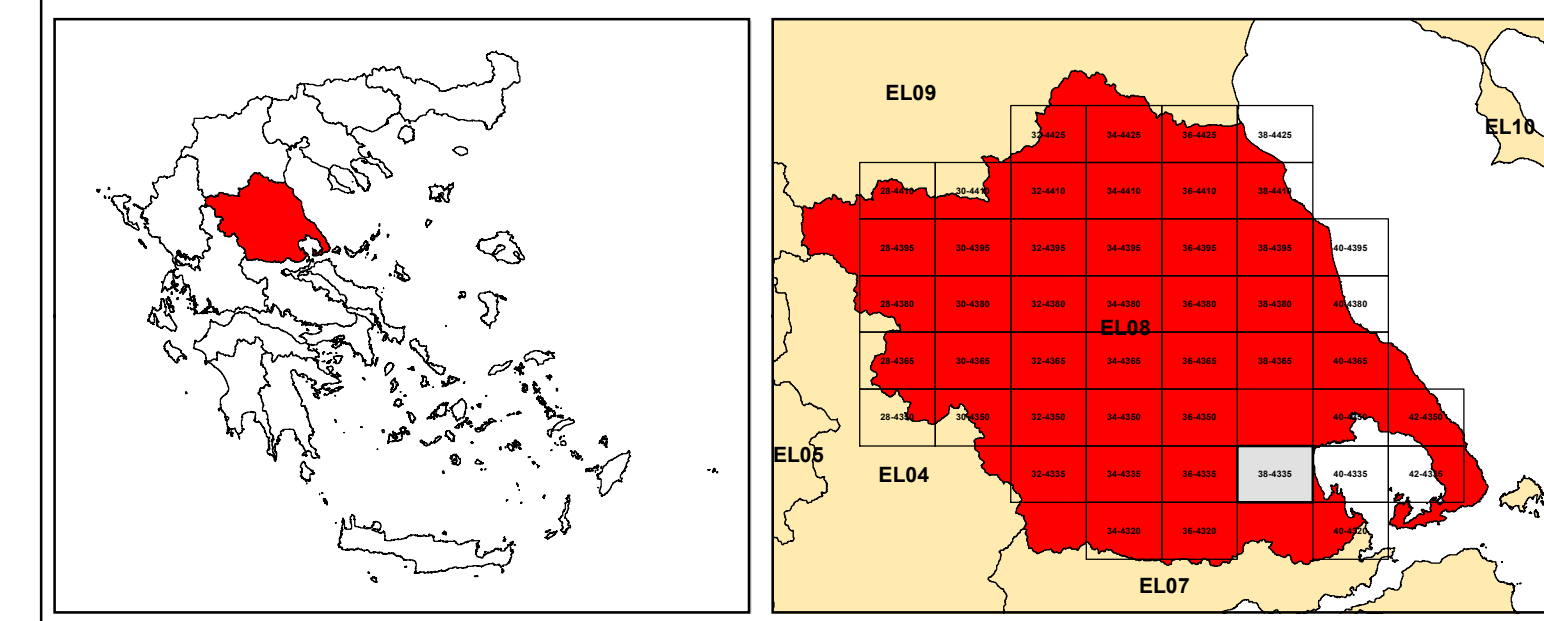
Λίμνη-Ταμιευτήρας/
Lake-Reservoir

T = 100 έτη: Τα τεχνητά γεγονότα βροχής της συγκεκριμένης περιόδου αναφοράς, που χρησιμοποιήθηκαν ως δεδομένα εισόδου για τον προσδιορισμό των εκτάσεων και βαθμολογιών πλημμύρας, έχουν προσδιοριστεί βάσει στατιστικής επεξεργασίας βροχομετρικών δεδομένων που περιγράφουν την ιστορική περίοδο έως και το 2022. Τα χρονικά διαστήματα για τα οποία ήταν διαθέσιμα τα αξιοσημεία δεδομένα δεν ήταν κοινά μεταξύ των σταθμών μέτρησης.

Τα αποτελέσματα που παρουσιάζονται αφορούν συγκεκριμένα τεχνητά γεγονότα βροχής που αναπαράγουν σε (1) 15.525.000 l/s (ισοστατική στην οροσειρά Λακωνίας) απόρροια βροχής (ΕΛ08/TFP00004), συνολικής διάρκειας βροχής 24hr, συγκριμένα σε ένα παραδοτέο βροχής με τον ίδιο όγκο και τον ίδιο χρόνο εξέλιξης αλλά με διαφορετική χρονική κατανομή, θα είχε διαφορετικό πλημμυρικό αποτέλεσμα.

World Imagery Credits:
Esri, Maxar, Earthstar Geographics, and the GIS User Community

Ευρωπαϊκό Γενικό Σύστημα Αναφοράς 1989 (ETRS89), φ. Α
European Terrestrial Reference System of 1989



ΕΛΛΗΝΙΚΗ ΔΗΜΟΚΡΑΤΙΑ
ΥΠΟΥΡΓΕΙΟ ΠΕΡΙΒΑΛΛΟΝΤΟΣ & ΕΝΕΡΓΕΙΑΣ
ΓΕΝΙΚΗ ΓΡΑΜΜΑΤΕΙΑ ΦΥΣΙΚΟΥ ΠΕΡΙΒΑΛΛΟΝΤΟΣ ΚΑΙ ΥΔΑΤΩΝ
ΓΕΝΙΚΗ ΔΙΕΥΘΥΝΣΗ ΥΔΑΤΩΝ

Με τη συγχρηματοδότηση της Ελλάδας και της Ευρωπαϊκής Ένωσης

1η ΑΝΑΘΕΩΡΗΣΗ ΣΧΕΔΙΩΝ ΔΙΑΧΕΙΡΙΣΗΣ ΚΙΝΔΥΝΩΝ ΠΛΗΜΜΥΡΑΣ
ΛΕΚΑΝΩΝ ΑΠΟΡΡΟΗΣ ΠΟΤΑΜΩΝ ΤΩΝ ΥΔΑΤΙΚΩΝ ΔΙΑΜΕΡΙΣΜΑΤΩΝ
ΗΠΕΙΡΟΥ, ΔΥΤΙΚΗΣ ΣΤΕΡΕΑΣ ΕΛΛΑΔΑΣ ΚΑΙ ΘΕΣΣΑΛΙΑΣ

Υδατικό Διαμέρισμα ΘΕΣΣΑΛΙΑΣ (ΕΛ08)
Στάδιο 1ο – Παραδοτέο 5

ΧΑΡΤΗΣ ΕΠΙΚΙΝΔΥΝΟΤΗΤΑΣ ΠΛΗΜΜΥΡΑΣ. ΧΩΡΙΚΗ ΚΑΤΑΝΟΜΗ ΜΕΓΙΣΤΗΣ ΤΑΧΥΤΗΤΑΣ ΓΙΑ ΠΕΡΙΟΔΟ ΕΠΑΝΑΦΟΡΑΣ T=100 έτη - ΖΑΥΚΠ ΕΛ08APSFR006

FLOOD HAZARD MAP. SPATIAL DISTRIBUTION OF MAXIMUM VELOCITY FOR RETURN PERIOD T=100 years - APSFR ΕΛ08APSFR006

ΑΡΙΘΜΟΣ ΧΑΡΤΗ	ΕΛ08-05-VMAX-100-025-38-4335-02	ΚΛΙΜΑΚΑ	1:25000
ΗΜΕΡΟΜΗΝΙΑ	01-12-2023	ΕΚΔΟΣΗ	2.0

Κ/Ε ΣΧΕΔΙΩΝ ΔΙΑΧΕΙΡΙΣΗΣ ΚΙΝΔΥΝΩΝ ΠΛΗΜΜΥΡΑΣ ΛΕΚΑΝΩΝ ΑΠΟΡΡΟΗΣ ΠΟΤΑΜΩΝ ΤΩΝ ΥΔΑΤΙΚΩΝ ΔΙΑΜΕΡΙΣΜΑΤΩΝ ΗΠΕΙΡΟΥ, ΔΥΤΙΚΗΣ ΣΤΕΡΕΑΣ ΕΛΛΑΔΑΣ ΚΑΙ ΘΕΣΣΑΛΙΑΣ

Γ.ΚΑΡΑΒΟΥΚΡΗΣ ΚΑΙ ΣΥΝΕΡΓΑΤΕΣ ΣΥΜΒΟΥΛΟΙ ΜΗΧΑΝΙΚΟΙ Α.Ε. - ENVECO A.E.