

10	Κλίμακας επί των βάσεων παρατηρήσεων
1	10.00
2	10.00
3	20.00
4	20.00
5	20.00
6	20.00
7	20.00
8	20.00
9	20.00
10	20.00
11	20.00
12	20.00
13	20.00
14	20.00
15	20.00
16	20.00
17	20.00
18	20.00
19	20.00
20	20.00
21	20.00
22	20.00
23	20.00
24	20.00
25	20.00
26	20.00
27	20.00
28	20.00
29	20.00
30	20.00
31	20.00
32	20.00
33	20.00
34	20.00
35	20.00
36	20.00
37	20.00
38	20.00
39	20.00
40	20.00
41	20.00
42	20.00
43	20.00
44	20.00
45	20.00
46	20.00
47	20.00
48	20.00
49	20.00
50	20.00
51	20.00
52	20.00
53	20.00
54	20.00
55	20.00
56	20.00
57	20.00
58	20.00
59	20.00
60	20.00
61	20.00
62	20.00
63	20.00
64	20.00
65	20.00
66	20.00
67	20.00
68	20.00
69	20.00
70	20.00
71	20.00
72	20.00
73	20.00
74	20.00
75	20.00
76	20.00
77	20.00
78	20.00
79	20.00
80	20.00
81	20.00
82	20.00
83	20.00
84	20.00
85	20.00
86	20.00
87	20.00
88	20.00
89	20.00
90	20.00
91	20.00
92	20.00
93	20.00
94	20.00
95	20.00
96	20.00
97	20.00
98	20.00
99	20.00
100	20.00

Υπόμνημα/Legend

ΜΕΓΙΣΤΗ ΤΑΧΥΤΗΤΑ/ MAXIMUM VELOCITY (m/s)

- <1
- 1 - 2
- 2 - 5
- >5

ΤΕΧΝΙΚΑ ΕΡΓΑ/WORKS (ΚΑΤΑΣΚΕΥΑΣΜΕΝΑ/CONSTRUCTED)

- Αναβαθμός **ST** Step
- Γέφυρα **BR** Bridge
- Οχετός **CU** Culvert
- Φράγμα **DA** Dam

Σημεία Ενδιαφέροντος/ Points of Interest

- Χ.Θ **km + 000**
- Χιλιμετρικές Θέσεις/ Chainages
- ΖΑΥΚΠ / APSFR**
- Λίμνη-Ταμιευτήρας/ Lake-Reservoir

Αναχώματα/ Levees

Άλλα Υδατικά Διαμερίσματα/ Other River Basin Districts

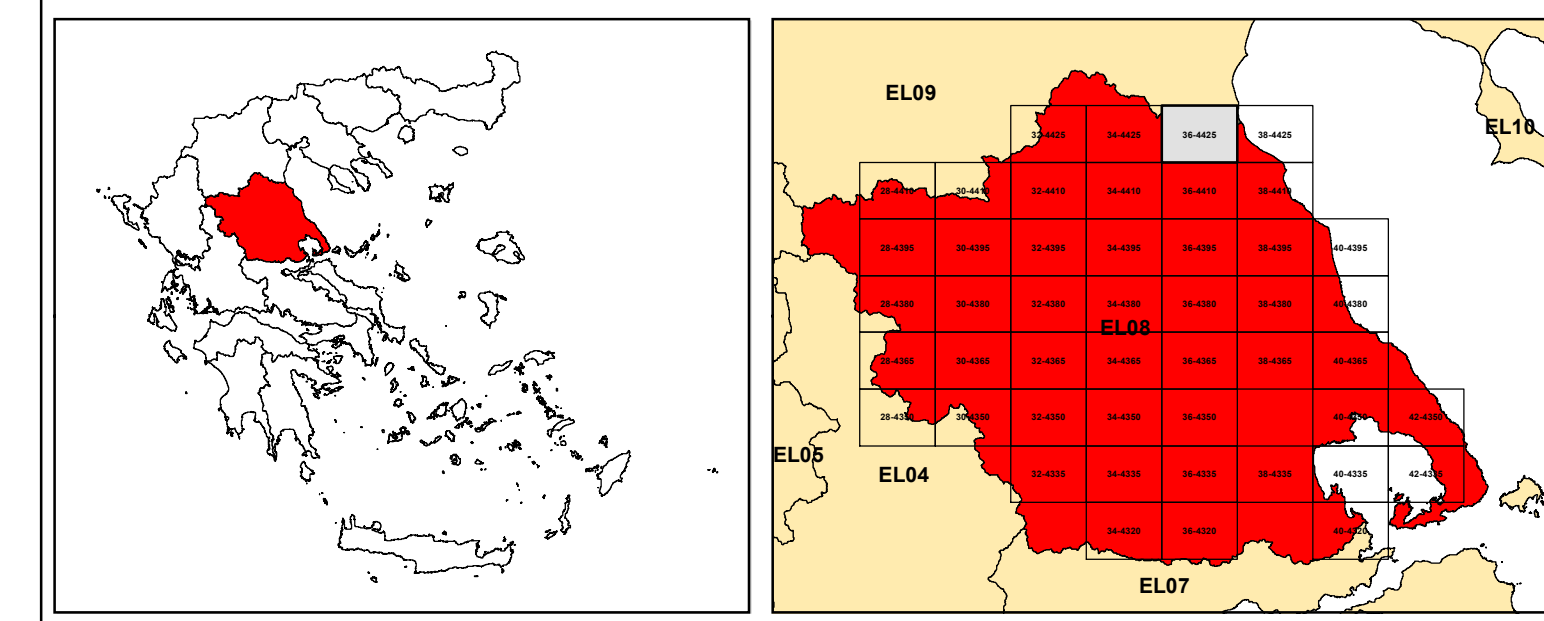
T = 100 έτη: Τα ταχυστά γεγονότα βροχής της συγκεκριμένης περιόδου αναφοράς που χρησιμοποιήθηκαν ως δεδομένα εισόδου για τον προσδιορισμό των εκτάσεων και βαθμολογιών πλημμύρας, έχουν προσδιοριστεί βάσει στατιστικής επεξεργασίας βροχομετρικών δεδομένων που περιγράφουν την κλιματική περίοδο έως και το 2022. Τα χρονικά διαστήματα για τα οποία ήταν διαθέσιμα τα αόριστομα δεδομένα δεν ήταν κοινά μεταξύ των σταθμών μέτρησης.

Τα αποτελέσματα που παρουσιάζονται αφορούν συγκεκριμένα ταχυστά γεγονότα βροχής που αντιστοιχούν σε: (1) 24.207.000 l/m² (ανταποκρίνεται στην ετήσια μέση απορροή Σάλας EL08 (EL0017)), συγκριτικά βροχής 24ης Σηλομένης ότι ένα περιαστικό βροχό με τον ίδιο όγκο και τον ίδιο χρόνο εξέλιξης αλλά με διαφορετική χρονική κατανομή, θα είχε διαφορετικό πλημμυρικό αποτέλεσμα.

World Imagery Credits: Esri, Maxar, Earthstar/Geographics, and the GIS User Community

ΤΕΤΡΑΓΩΝΙΣΜΟΣ ΕΓΣΑ 87 ΑΝΑ 2500 Μ. GGRS 87 QUADRATURE PER 2500 Μ.

Ευρωπαϊκό τμήμα σίστημα αναφοράς 1989 (ETRS89), φ. λ. Ευρωπαϊκή Γεωμετρική Αναφοράση του 1989



ΕΛΛΗΝΙΚΗ ΔΗΜΟΚΡΑΤΙΑ
ΥΠΟΥΡΓΕΙΟ ΠΕΡΙΒΑΛΛΟΝΤΟΣ & ΕΝΕΡΓΕΙΑΣ
ΓΕΝΙΚΗ ΓΡΑΜΜΑΤΕΙΑ ΦΥΣΙΚΟΥ ΠΕΡΙΒΑΛΛΟΝΤΟΣ ΚΑΙ ΥΔΑΤΩΝ
ΓΕΝΙΚΗ ΔΙΕΥΘΥΝΣΗ ΥΔΑΤΩΝ

Με τη συγχρηματοδότηση της Ελλάδας και της Ευρωπαϊκής Ένωσης

1η ΑΝΑΘΕΩΡΗΣΗ ΣΧΕΔΙΩΝ ΔΙΑΧΕΙΡΙΣΗΣ ΚΙΝΔΥΝΩΝ ΠΛΗΜΜΥΡΑΣ
ΛΕΚΑΝΩΝ ΑΠΟΡΡΟΗΣ ΠΟΤΑΜΩΝ ΤΩΝ ΥΔΑΤΙΚΩΝ ΔΙΑΜΕΡΙΣΜΑΤΩΝ
ΗΠΕΙΡΟΥ, ΔΥΤΙΚΗΣ ΣΤΕΡΕΑΣ ΕΛΛΑΔΑΣ ΚΑΙ ΘΕΣΣΑΛΙΑΣ

Υδατικό Διαμέρισμα ΘΕΣΣΑΛΙΑΣ (EL08)
Στάδιο 1ο – Παραδοτέο 5

ΧΑΡΤΗΣ ΕΠΙΚΙΝΔΥΝΟΤΗΤΑΣ ΠΛΗΜΜΥΡΑΣ. ΧΩΡΙΚΗ ΚΑΤΑΝΟΜΗ ΜΕΓΙΣΤΗΣ ΤΑΧΥΤΗΤΑΣ ΓΙΑ ΠΕΡΙΟΔΟ ΕΠΑΝΑΦΟΡΑΣ T=100 έτη - ΖΑΥΚΠ EL08APSFR006

FLOOD HAZARD MAP. SPATIAL DISTRIBUTION OF MAXIMUM VELOCITY FOR RETURN PERIOD T=100 years - APSFR EL08APSFR006

ΑΡΙΘΜΟΣ ΧΑΡΤΗ	EL08-05-VMAX-100-025-36-4425-02	ΚΛΙΜΑΚΑ	1:25000
ΗΜΕΡΟΜΗΝΙΑ	01-12-2023	ΕΚΔΟΣΗ	2.0

Κ/Ε ΣΧΕΔΙΩΝ ΔΙΑΧΕΙΡΙΣΗΣ ΚΙΝΔΥΝΩΝ ΠΛΗΜΜΥΡΑΣ ΛΕΚΑΝΩΝ ΑΠΟΡΡΟΗΣ ΠΟΤΑΜΩΝ ΤΩΝ ΥΔΑΤΙΚΩΝ ΔΙΑΜΕΡΙΣΜΑΤΩΝ ΗΠΕΙΡΟΥ, ΔΥΤΙΚΗΣ ΣΤΕΡΕΑΣ ΕΛΛΑΔΑΣ ΚΑΙ ΘΕΣΣΑΛΙΑΣ

Γ.ΚΑΡΑΒΟΥΚΡΗΣ ΚΑΙ ΣΥΝΕΡΓΑΤΕΣ ΣΥΜΒΟΥΛΟΙ ΜΗΧΑΝΙΚΟΙ Α.Ε. - ENVECO Α.Ε.