

40	36000	432000
41	36000	432000
42	36000	432000
43	36000	432000
44	36000	432000
45	36000	432000
46	36000	432000
47	36000	432000
48	36000	432000
49	36000	432000
50	36000	432000
51	36000	432000
52	36000	432000
53	36000	432000
54	36000	432000
55	36000	432000
56	36000	432000
57	36000	432000
58	36000	432000
59	36000	432000
60	36000	432000
61	36000	432000
62	36000	432000
63	36000	432000
64	36000	432000
65	36000	432000
66	36000	432000
67	36000	432000
68	36000	432000
69	36000	432000
70	36000	432000
71	36000	432000
72	36000	432000
73	36000	432000
74	36000	432000
75	36000	432000
76	36000	432000
77	36000	432000
78	36000	432000
79	36000	432000
80	36000	432000
81	36000	432000
82	36000	432000
83	36000	432000
84	36000	432000
85	36000	432000
86	36000	432000
87	36000	432000
88	36000	432000
89	36000	432000
90	36000	432000
91	36000	432000
92	36000	432000
93	36000	432000
94	36000	432000
95	36000	432000
96	36000	432000
97	36000	432000
98	36000	432000
99	36000	432000
100	36000	432000
101	36000	432000
102	36000	432000
103	36000	432000
104	36000	432000
105	36000	432000
106	36000	432000
107	36000	432000
108	36000	432000
109	36000	432000
110	36000	432000
111	36000	432000
112	36000	432000
113	36000	432000
114	36000	432000
115	36000	432000
116	36000	432000
117	36000	432000
118	36000	432000
119	36000	432000
120	36000	432000
121	36000	432000
122	36000	432000
123	36000	432000
124	36000	432000
125	36000	432000
126	36000	432000
127	36000	432000
128	36000	432000
129	36000	432000
130	36000	432000
131	36000	432000
132	36000	432000
133	36000	432000
134	36000	432000
135	36000	432000
136	36000	432000
137	36000	432000
138	36000	432000
139	36000	432000
140	36000	432000
141	36000	432000
142	36000	432000
143	36000	432000
144	36000	432000
145	36000	432000
146	36000	432000
147	36000	432000
148	36000	432000
149	36000	432000
150	36000	432000
151	36000	432000
152	36000	432000
153	36000	432000
154	36000	432000
155	36000	432000
156	36000	432000
157	36000	432000
158	36000	432000
159	36000	432000
160	36000	432000
161	36000	432000
162	36000	432000
163	36000	432000
164	36000	432000
165	36000	432000
166	36000	432000
167	36000	432000
168	36000	432000
169	36000	432000
170	36000	432000
171	36000	432000
172	36000	432000
173	36000	432000
174	36000	432000
175	36000	432000
176	36000	432000
177	36000	432000
178	36000	432000
179	36000	432000
180	36000	432000
181	36000	432000
182	36000	432000
183	36000	432000
184	36000	432000
185	36000	432000
186	36000	432000
187	36000	432000
188	36000	432000
189	36000	432000
190	36000	432000
191	36000	432000
192	36000	432000
193	36000	432000
194	36000	432000
195	36000	432000
196	36000	432000
197	36000	432000
198	36000	432000
199	36000	432000
200	36000	432000

Υπόμνημα/Legend

ΜΕΓΙΣΤΗ ΤΑΧΥΤΗΤΑ/ MAXIMUM VELOCITY (m/s)

- <1
- 1 - 2
- 2 - 5
- >5

ΤΕΧΝΙΚΑ ΕΡΓΑ/WORKS (ΚΑΤΑΣΚΕΥΑΣΜΕΝΑ/CONSTRUCTED)

- Αναβαθμός **ST** Step
- Γέφυρα **BR** Bridge
- Οχετός **CU** Culvert
- Φράγμα **DA** Dam

Σημεία Ενδιαφέροντος/ Points of Interest

- Χ.Θ **km = 000**
- Χιλιομετρικές Θέσεις/ Chainages

Αναχώματα/ Levees

Άλλα Υδατικά Διαμερίσματα/ Other River Basin Districts

ΖΑΥΚΠ / APSFR

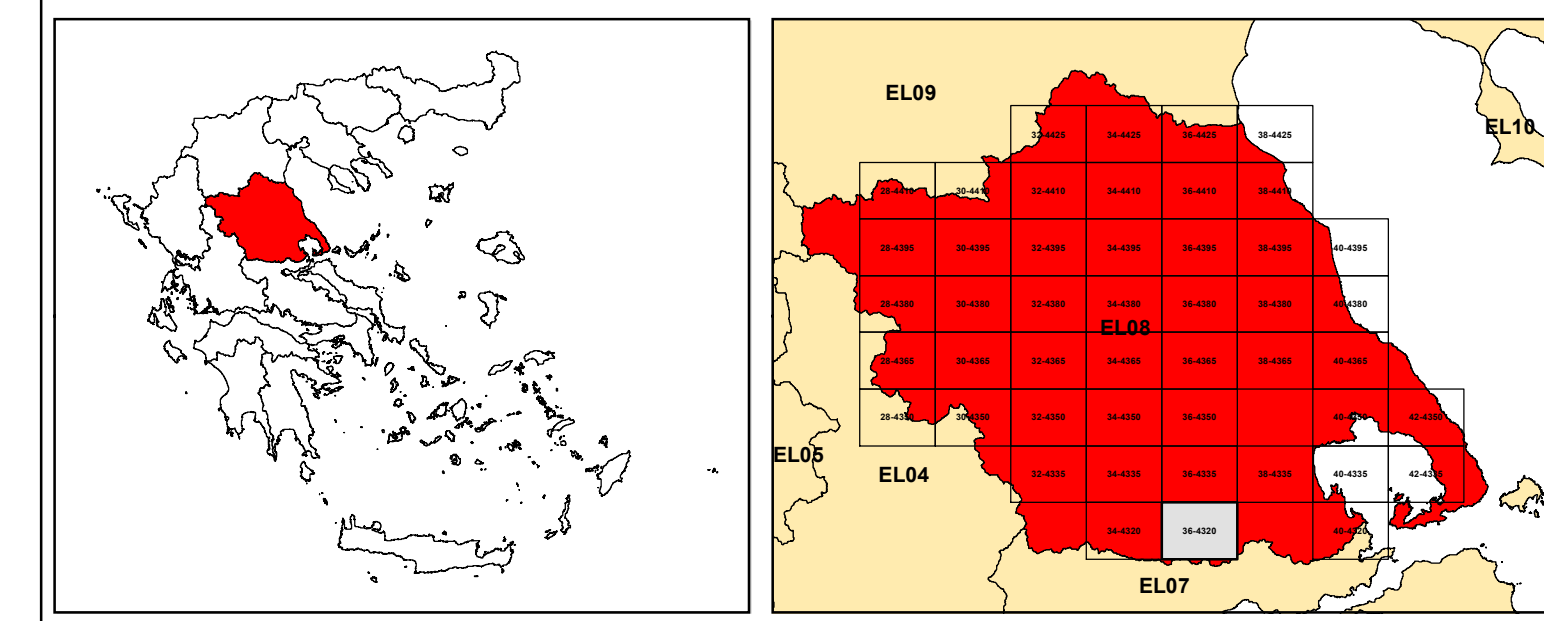
Λίμνη-Ταμιευτήρας/ Lake-Reservoir

T = 100 έτη: Τα κριτήρια γενόσημοι βροχής της συγκεκριμένης περιόδου επαναφοράς, που χρησιμοποιήθηκαν ως δεδομένα εισόδου για τον προσδιορισμό των κέντρων και βαθμολογημένων πλημμύρας, έχουν προσδιοριστεί βάσει στατιστικής επεξεργασίας βροχομετρικών δεδομένων που περιγράφουν την κλιματική περίοδο έως και το 2022. Τα χρονικά διαστήματα για τα οποία ήταν διαθέσιμα τα αξιοσημεία δεδομένα δεν ήταν κοινά μεταξύ των σταθμών μέτρησης.

Τα αποτελέσματα που παρουσιάζονται αφορούν συγκεκριμένα κριτήρια γενόσημοι βροχής, που αντιστοιχούν σε: (1) 150.788.000 l/m² (αντιστοιχεί στην ετήσια μέση ποσότητα βροχής (ΕΛ08(ΕΓΕ00002)), συνολικής διάρκειας βροχής 48hr, σύμφωνα με ένα πρακτικό βροχής με τον ίδιο όγκο και τον ίδιο χρόνο εξέλιξης αλλά με διαφορετική χρονική κατανομή), θα είχε διαφορετικό πλημμυρικό αποτέλεσμα.

World Imagery Credits: Esri, Maxar, Earthstar Geographics, and the GIS User Community

Ευρωπαϊκό Γενικό Σύστημα Αναφοράς 1989 (ETRS89), φ. 4
European Terrestrial Reference System of 1989



ΕΛΛΗΝΙΚΗ ΔΗΜΟΚΡΑΤΙΑ
ΥΠΟΥΡΓΕΙΟ ΠΕΡΙΒΑΛΛΟΝΤΟΣ & ΕΝΕΡΓΕΙΑΣ
ΓΕΝΙΚΗ ΓΡΑΜΜΑΤΕΙΑ ΦΥΣΙΚΟΥ ΠΕΡΙΒΑΛΛΟΝΤΟΣ ΚΑΙ ΥΔΑΤΩΝ
ΓΕΝΙΚΗ ΔΙΕΥΘΥΝΣΗ ΥΔΑΤΩΝ

Με τη συγχρηματοδότηση της Ελλάδας και της Ευρωπαϊκής Ένωσης

1η ΑΝΑΘΕΩΡΗΣΗ ΣΧΕΔΙΩΝ ΔΙΑΧΕΙΡΙΣΗΣ ΚΙΝΔΥΝΩΝ ΠΛΗΜΜΥΡΑΣ
ΛΕΚΑΝΩΝ ΑΠΟΡΡΟΗΣ ΠΟΤΑΜΩΝ ΤΩΝ ΥΔΑΤΙΚΩΝ ΔΙΑΜΕΡΙΣΜΑΤΩΝ
ΗΠΕΙΡΟΥ, ΔΥΤΙΚΗΣ ΣΤΕΡΕΑΣ ΕΛΛΑΔΑΣ ΚΑΙ ΘΕΣΣΑΛΙΑΣ

Υδατικό Διαμέρισμα ΘΕΣΣΑΛΙΑΣ (EL08)
Στάδιο 1ο – Παραδοτέο 5

ΧΑΡΤΗΣ ΕΠΙΚΙΝΔΥΝΟΤΗΤΑΣ ΠΛΗΜΜΥΡΑΣ. ΧΩΡΙΚΗ ΚΑΤΑΝΟΜΗ ΜΕΓΙΣΤΗΣ ΤΑΧΥΤΗΤΑΣ ΓΙΑ ΠΕΡΙΟΔΟ ΕΠΑΝΑΦΟΡΑΣ T=100 έτη - ΖΑΥΚΠ EL08APSFR001
FLOOD HAZARD MAP. SPATIAL DISTRIBUTION OF MAXIMUM VELOCITY FOR RETURN PERIOD T=100 years - APSFR EL08APSFR001

ΑΡΙΘΜΟΣ ΧΑΡΤΗ	EL08-05-VMAX-100-025-36-4320-02	ΚΛΙΜΑΚΑ	1:25000
ΗΜΕΡΟΜΗΝΙΑ	01-12-2023	ΕΚΔΟΣΗ	2.0

Κ/Ε ΣΧΕΔΙΩΝ ΔΙΑΧΕΙΡΙΣΗΣ ΚΙΝΔΥΝΩΝ ΠΛΗΜΜΥΡΑΣ ΛΕΚΑΝΩΝ ΑΠΟΡΡΟΗΣ ΠΟΤΑΜΩΝ ΤΩΝ ΥΔΑΤΙΚΩΝ ΔΙΑΜΕΡΙΣΜΑΤΩΝ ΗΠΕΙΡΟΥ, ΔΥΤΙΚΗΣ ΣΤΕΡΕΑΣ ΕΛΛΑΔΑΣ ΚΑΙ ΘΕΣΣΑΛΙΑΣ

Γ.ΚΑΡΑΒΟΚΥΡΗΣ ΚΑΙ ΣΥΝΕΡΓΑΤΕΣ ΣΥΜΒΟΥΛΟΙ ΜΗΧΑΝΙΚΟΙ Α.Ε. - ENVECO A.E.