

10	18.00	18.00
11	18.00	18.00
12	18.00	18.00
13	18.00	18.00
14	18.00	18.00
15	18.00	18.00
16	18.00	18.00
17	18.00	18.00
18	18.00	18.00
19	18.00	18.00
20	18.00	18.00
21	18.00	18.00
22	18.00	18.00
23	18.00	18.00
24	18.00	18.00
25	18.00	18.00
26	18.00	18.00
27	18.00	18.00
28	18.00	18.00
29	18.00	18.00
30	18.00	18.00
31	18.00	18.00
32	18.00	18.00
33	18.00	18.00
34	18.00	18.00
35	18.00	18.00
36	18.00	18.00
37	18.00	18.00
38	18.00	18.00
39	18.00	18.00
40	18.00	18.00
41	18.00	18.00
42	18.00	18.00
43	18.00	18.00
44	18.00	18.00
45	18.00	18.00
46	18.00	18.00
47	18.00	18.00
48	18.00	18.00
49	18.00	18.00
50	18.00	18.00
51	18.00	18.00
52	18.00	18.00
53	18.00	18.00
54	18.00	18.00
55	18.00	18.00
56	18.00	18.00
57	18.00	18.00
58	18.00	18.00
59	18.00	18.00
60	18.00	18.00
61	18.00	18.00
62	18.00	18.00
63	18.00	18.00
64	18.00	18.00
65	18.00	18.00
66	18.00	18.00
67	18.00	18.00
68	18.00	18.00
69	18.00	18.00
70	18.00	18.00
71	18.00	18.00
72	18.00	18.00
73	18.00	18.00
74	18.00	18.00
75	18.00	18.00
76	18.00	18.00
77	18.00	18.00
78	18.00	18.00
79	18.00	18.00
80	18.00	18.00
81	18.00	18.00
82	18.00	18.00
83	18.00	18.00
84	18.00	18.00
85	18.00	18.00
86	18.00	18.00
87	18.00	18.00
88	18.00	18.00
89	18.00	18.00
90	18.00	18.00
91	18.00	18.00
92	18.00	18.00
93	18.00	18.00
94	18.00	18.00
95	18.00	18.00
96	18.00	18.00
97	18.00	18.00
98	18.00	18.00
99	18.00	18.00
100	18.00	18.00

Υπόμνημα/Legend

ΜΕΓΙΣΤΗ ΤΑΧΥΤΗΤΑ/ MAXIMUM VELOCITY (m/s)

- <1
- 1 - 2
- 2 - 5
- >5

ΤΕΧΝΙΚΑ ΕΡΓΑ/WORKS (ΚΑΤΑΣΚΕΥΑΣΜΕΝΑ/CONSTRUCTED)

- Αναβαθμός **ST** Step
- Γέφυρα **BR** Bridge
- Οχετός **CU** Culvert
- Φράγμα **DA** Dam

• Σημεία Ενδιαφέροντος/ Points of Interest

• Χ.Θ. (km + 000) Χιλιομετρικές Θέσεις/ Chainages

— Αναχώματα/ Levees

— ΖΑΥΚΠ / APSFR

— Άλλα Υδατικά Διαμερίσματα/ Other River Basin Districts

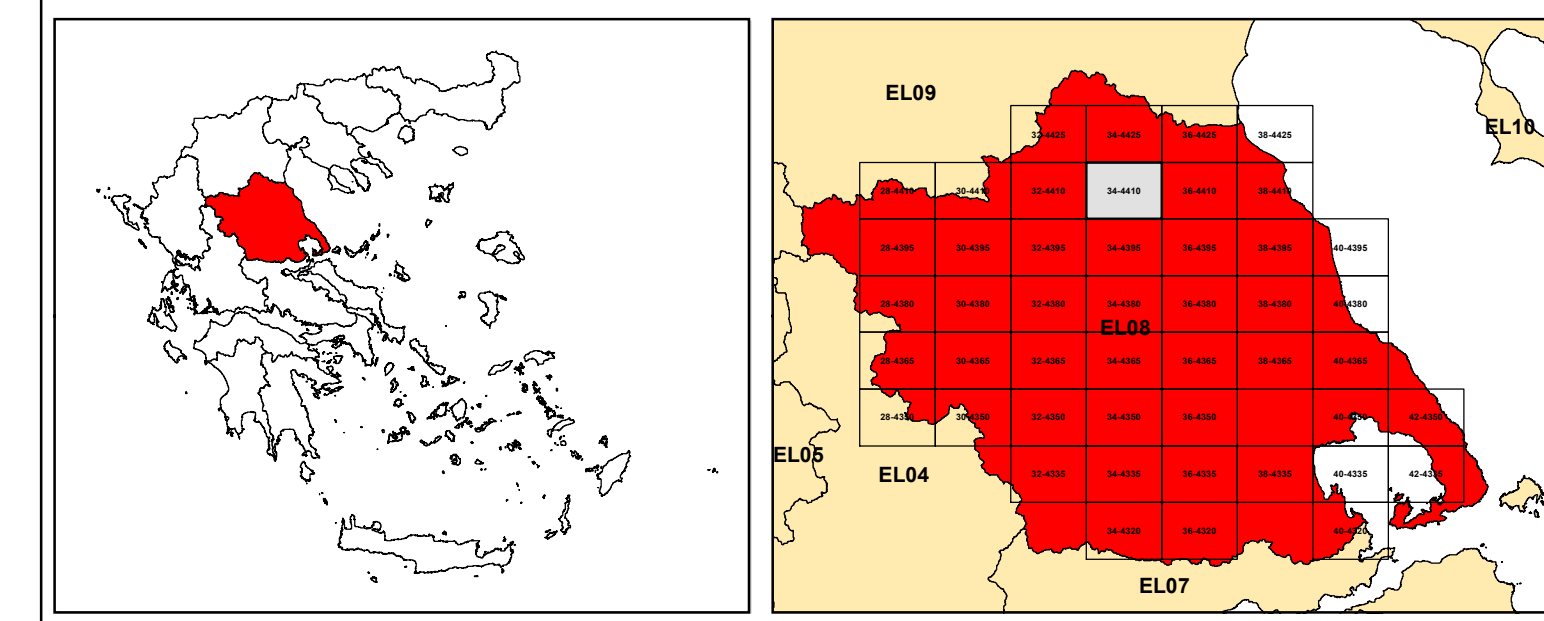
— Λίμνη-Ταμιευτήρας/ Lake-Reservoir

T = 100 έτη: Τα τεχνητά γεγονότα βροχής της συγκεκριμένης περιόδου επαναφοράς που χρησιμοποιήθηκαν ως δεδομένα εισόδου για τον προσδιορισμό των εκτάσεων και βαθμολογιών πλημμύρας, έχουν προσδιοριστεί βάσει στατιστικής επεξεργασίας βροχομετρικών δεδομένων που περιγράφουν την κλιματική περίοδο έως και το 2022. Τα χρονικά διαστήματα για τα οποία είναι διαθέσιμα τα αόριστα δεδομένα δεν ήταν κοινά μεταξύ των σταθμών μέτρησης.

Τα αποτελέσματα που παρουσιάζονται αφορούν συγκεκριμένα τεχνητά γεγονότα βροχής που αντιστοιχούν σε: (1) 239.368.000 l/m (αντιστοιχεί στην ετήσια μέση απορροή της περιοχής (EL08APSFR005)), ανάλογης διάρκειας βροχής κέντρου, σημειώνεται ότι ένα περατικό βροχής με τον ίδιο όγκο και τον ίδιο χρόνο εξέλιξης αλλά με διαφορετική χρονική κατανομή, θα είχε διαφορετικό πλημμυρικό αποτέλεσμα.

World Imagery Credits: Esri, Maxar, Earthstar, GeoGraphics, and the GIS User Community

Ευρωπαϊκό Γεωμετρικό Σύστημα Αναφοράς 1989 (ETRS89), φ. Λ
European Terrestrial Reference System of 1989



ΕΛΛΗΝΙΚΗ ΔΗΜΟΚΡΑΤΙΑ
ΥΠΟΥΡΓΕΙΟ ΠΕΡΙΒΑΛΛΟΝΤΟΣ & ΕΝΕΡΓΕΙΑΣ
ΓΕΝΙΚΗ ΓΡΑΜΜΑΤΕΙΑ ΦΥΣΙΚΟΥ ΠΕΡΙΒΑΛΛΟΝΤΟΣ ΚΑΙ ΥΔΑΤΩΝ
ΓΕΝΙΚΗ ΔΙΕΥΘΥΝΣΗ ΥΔΑΤΩΝ

Με τη συγχρηματοδότηση της Ελλάδας και της Ευρωπαϊκής Ένωσης

1η ΑΝΑΘΕΩΡΗΣΗ ΣΧΕΔΙΩΝ ΔΙΑΧΕΙΡΙΣΗΣ ΚΙΝΔΥΝΩΝ ΠΛΗΜΜΥΡΑΣ
ΛΕΚΑΝΩΝ ΑΠΟΡΡΟΗΣ ΠΟΤΑΜΩΝ ΤΩΝ ΥΔΑΤΙΚΩΝ ΔΙΑΜΕΡΙΣΜΑΤΩΝ
ΗΠΕΙΡΟΥ, ΔΥΤΙΚΗΣ ΣΤΕΡΕΑΣ ΕΛΛΑΔΑΣ ΚΑΙ ΘΕΣΣΑΛΙΑΣ

Υδατικό Διαμέρισμα ΘΕΣΣΑΛΙΑΣ (EL08)
Στάδιο 1ο – Παραδοτέο 5

ΧΑΡΤΗΣ ΕΠΙΚΙΝΔΥΝΟΤΗΤΑΣ ΠΛΗΜΜΥΡΑΣ. ΧΩΡΙΚΗ ΚΑΤΑΝΟΜΗ ΜΕΓΙΣΤΗΣ ΤΑΧΥΤΗΤΑΣ ΓΙΑ ΠΕΡΙΟΔΟ ΕΠΑΝΑΦΟΡΑΣ T=100 έτη - ΖΑΥΚΠ EL08APSFR005
FLOOD HAZARD MAP. SPATIAL DISTRIBUTION OF MAXIMUM VELOCITY FOR RETURN PERIOD T=100 years - APSFR EL08APSFR005

ΑΡΙΘΜΟΣ ΧΑΡΤΗ	EL08-05-VMAX-100-025-34-4410-02	ΚΛΙΜΑΚΑ	1:25000
ΗΜΕΡΟΜΗΝΙΑ	01-12-2023	ΕΚΔΟΣΗ	2.0

Κ/Ε ΣΧΕΔΙΩΝ ΔΙΑΧΕΙΡΙΣΗΣ ΚΙΝΔΥΝΩΝ ΠΛΗΜΜΥΡΑΣ ΛΕΚΑΝΩΝ ΑΠΟΡΡΟΗΣ ΠΟΤΑΜΩΝ ΤΩΝ ΥΔΑΤΙΚΩΝ ΔΙΑΜΕΡΙΣΜΑΤΩΝ ΗΠΕΙΡΟΥ, ΔΥΤΙΚΗΣ ΣΤΕΡΕΑΣ ΕΛΛΑΔΑΣ ΚΑΙ ΘΕΣΣΑΛΙΑΣ

Γ.ΚΑΡΑΒΟΚΥΡΗΣ ΚΑΙ ΣΥΝΕΡΓΑΤΕΣ ΣΥΜΒΟΥΛΟΙ ΜΗΧΑΝΙΚΟΙ Α.Ε. - ENVECO A.E.