

10	18.00	18.00
11	18.00	18.00
12	18.00	18.00
13	20.00	17.00
14	20.00	17.00
15	20.00	17.00
16	20.00	17.00
17	20.00	17.00
18	20.00	17.00
19	20.00	17.00
20	20.00	17.00
21	20.00	17.00
22	20.00	17.00
23	20.00	17.00
24	20.00	17.00
25	20.00	17.00
26	20.00	17.00
27	20.00	17.00
28	20.00	17.00
29	20.00	17.00
30	20.00	17.00
31	20.00	17.00
32	20.00	17.00
33	20.00	17.00
34	20.00	17.00
35	20.00	17.00
36	20.00	17.00
37	20.00	17.00
38	20.00	17.00
39	20.00	17.00
40	20.00	17.00
41	20.00	17.00
42	20.00	17.00
43	20.00	17.00
44	20.00	17.00
45	20.00	17.00
46	20.00	17.00
47	20.00	17.00
48	20.00	17.00
49	20.00	17.00
50	20.00	17.00
51	20.00	17.00
52	20.00	17.00
53	20.00	17.00
54	20.00	17.00
55	20.00	17.00
56	20.00	17.00
57	20.00	17.00
58	20.00	17.00
59	20.00	17.00
60	20.00	17.00
61	20.00	17.00
62	20.00	17.00
63	20.00	17.00
64	20.00	17.00
65	20.00	17.00
66	20.00	17.00
67	20.00	17.00
68	20.00	17.00
69	20.00	17.00
70	20.00	17.00
71	20.00	17.00
72	20.00	17.00
73	20.00	17.00
74	20.00	17.00
75	20.00	17.00
76	20.00	17.00
77	20.00	17.00
78	20.00	17.00
79	20.00	17.00
80	20.00	17.00
81	20.00	17.00
82	20.00	17.00
83	20.00	17.00
84	20.00	17.00
85	20.00	17.00
86	20.00	17.00
87	20.00	17.00
88	20.00	17.00
89	20.00	17.00
90	20.00	17.00
91	20.00	17.00
92	20.00	17.00
93	20.00	17.00
94	20.00	17.00
95	20.00	17.00
96	20.00	17.00
97	20.00	17.00
98	20.00	17.00
99	20.00	17.00
100	20.00	17.00

Υπόμνημα/Legend

ΜΕΓΙΣΤΗ ΤΑΧΥΤΗΤΑ/ MAXIMUM VELOCITY (m/s)

- <math>v < 1</math>
- 1 - 2
- 2 - 5
- >5

ΤΕΧΝΙΚΑ ΕΡΓΑ/WORKS (ΚΑΤΑΣΚΕΥΑΣΜΕΝΑ/CONSTRUCTED)

- Αναβαθμός **ST** Step
- Γέφυρα **BR** Bridge
- Οχετός **CU** Culvert
- Φράγμα **DA** Dam

• Σημεία Ενδιαφέροντος/ Points of Interest

X.G. 0m + 000 Χιλιμετρικές Θέσεις/ Chainages

— Αναχώματα/ Levees

— Άλλα Υδατικά Διαμερίσματα/ Other River Basin Districts

••••• ΖΑΥΚΠ / APSFR

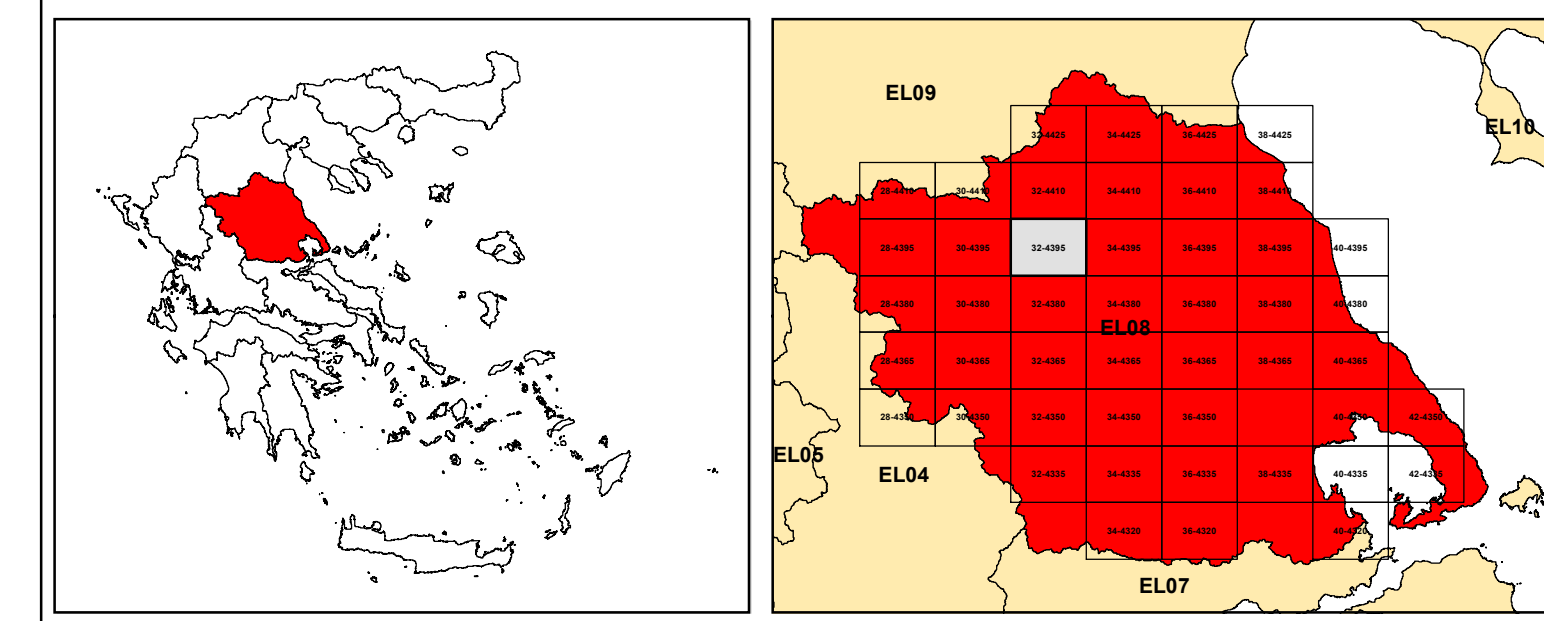
— Λίμνη-Ταμιευτήρας/ Lake-Reservoir

T = 100 έτη: Τα τεχνητά γεγνημένα βροχής της συγκεκριμένης περιόδου αναφοράς, που χρησιμοποιήθηκαν ως δεδομένα εισόδου για τον προσδιορισμό των κλίσεων και βαθμολογημάτων πλημμύρας, έχουν προσδιοριστεί βάσει στατιστικής επεξεργασίας βροχομετρικών δεδομένων που περιγράφουν την ιστορική περίοδο έως και το 2022. Τα χρονικά διαστήματα για τα οποία ήταν διαθέσιμα τα αξιοποιήσιμα δεδομένα δεν ήταν κοινά μεταξύ των σταθμών μέτρησης.

Τα αποτελέσματα που παρουσιάζονται αφορούν συγκεκριμένα τεχνητά γεγνημένα βροχής που αντιστοιχούν σε: (1) 109.447.000 l/m (αντιστοιχεί στην ετήσια μέση απορροή Αρσινόης-Μεγαρίτης (EL0816FL00012)), συνολικής διάρκειας βροχής 48h, (2) 229.358.000 l/m (αντιστοιχεί στην ετήσια μέση απορροή Αρσινόης (EL0816FL00013)), συνολικής διάρκειας βροχής 48h. Σημειώνεται ότι ένα περαιτέρω βροχόετη με τον ίδιο όγκο και τον ίδιο χρόνο εξέλιξης αλλά με διαφορετική χρονική κατανομή, θα είχε διαφορετικό πλημμυρικό αποτέλεσμα.

World Imagery Credits: Esri, Maxar, Earthstar-Geographics, and the GIS User Community

Επισημαίνεται η χρήση συστήματος αναφοράς 1989 (ETRS89), φ. λ. Ευρωπαϊκό Τελεστικό Σύστημα Αναφοράς του 1989



ΕΛΛΗΝΙΚΗ ΔΗΜΟΚΡΑΤΙΑ
ΥΠΟΥΡΓΕΙΟ ΠΕΡΙΒΑΛΛΟΝΤΟΣ & ΕΝΕΡΓΕΙΑΣ
ΓΕΝΙΚΗ ΓΡΑΜΜΑΤΕΙΑ ΦΥΣΙΚΟΥ ΠΕΡΙΒΑΛΛΟΝΤΟΣ ΚΑΙ ΥΔΑΤΩΝ
ΓΕΝΙΚΗ ΔΙΕΥΘΥΝΣΗ ΥΔΑΤΩΝ

Με τη συγχρηματοδότηση της Ελλάδας και της Ευρωπαϊκής Ένωσης

1η ΑΝΑΘΕΩΡΗΣΗ ΣΧΕΔΙΩΝ ΔΙΑΧΕΙΡΙΣΗΣ ΚΙΝΔΥΝΩΝ ΠΛΗΜΜΥΡΑΣ ΛΕΚΑΝΩΝ ΑΠΟΡΡΟΗΣ ΠΟΤΑΜΩΝ ΤΩΝ ΥΔΑΤΙΚΩΝ ΔΙΑΜΕΡΙΣΜΑΤΩΝ ΗΠΕΙΡΟΥ, ΔΥΤΙΚΗΣ ΣΤΕΡΕΑΣ ΕΛΛΑΔΑΣ ΚΑΙ ΘΕΣΣΑΛΙΑΣ

Υδατικό Διαμέρισμα ΘΕΣΣΑΛΙΑΣ (EL08)
Στάδιο 1ο – Παραδοτέο 5

ΧΑΡΤΗΣ ΕΠΙΚΙΝΔΥΝΟΤΗΤΑΣ ΠΛΗΜΜΥΡΑΣ. ΧΩΡΙΚΗ ΚΑΤΑΝΟΜΗ ΜΕΓΙΣΤΗΣ ΤΑΧΥΤΗΤΑΣ ΓΙΑ ΠΕΡΙΟΔΟ ΕΠΑΝΑΦΟΡΑΣ T=100 έτη - ΖΑΥΚΠ EL08APSFR005
FLOOD HAZARD MAP. SPATIAL DISTRIBUTION OF MAXIMUM VELOCITY FOR RETURN PERIOD T=100 years - APSFR EL08APSFR005

ΑΡΙΘΜΟΣ ΧΑΡΤΗ	EL08-05-VMAX-100-025-32-4395-02	ΚΛΙΜΑΚΑ	1:25000
ΗΜΕΡΟΜΗΝΙΑ	01-12-2023	ΕΚΔΟΣΗ	2.0

Κ/Ε ΣΧΕΔΙΩΝ ΔΙΑΧΕΙΡΙΣΗΣ ΚΙΝΔΥΝΩΝ ΠΛΗΜΜΥΡΑΣ ΛΕΚΑΝΩΝ ΑΠΟΡΡΟΗΣ ΠΟΤΑΜΩΝ ΤΩΝ ΥΔΑΤΙΚΩΝ ΔΙΑΜΕΡΙΣΜΑΤΩΝ ΗΠΕΙΡΟΥ, ΔΥΤΙΚΗΣ ΣΤΕΡΕΑΣ ΕΛΛΑΔΑΣ ΚΑΙ ΘΕΣΣΑΛΙΑΣ

Γ.ΚΑΡΑΒΟΚΥΡΗΣ ΚΑΙ ΣΥΝΕΡΓΑΤΕΣ ΣΥΜΒΟΥΛΟΙ ΜΗΧΑΝΙΚΟΙ Α.Ε. - ENVECO A.E.