

Υψόμετρο (m)	Πλάτος (m)	Εμβαδόν (m²)
10	2000	4000
11	2000	4000
12	2000	4000
13	2000	4000
14	2000	4000
15	2000	4000
16	2000	4000
17	2000	4000
18	2000	4000
19	2000	4000
20	2000	4000
21	2000	4000
22	2000	4000
23	2000	4000
24	2000	4000
25	2000	4000
26	2000	4000
27	2000	4000
28	2000	4000
29	2000	4000
30	2000	4000
31	2000	4000
32	2000	4000
33	2000	4000
34	2000	4000
35	2000	4000
36	2000	4000
37	2000	4000
38	2000	4000
39	2000	4000
40	2000	4000
41	2000	4000
42	2000	4000
43	2000	4000
44	2000	4000
45	2000	4000
46	2000	4000
47	2000	4000
48	2000	4000
49	2000	4000
50	2000	4000
51	2000	4000
52	2000	4000
53	2000	4000
54	2000	4000
55	2000	4000
56	2000	4000
57	2000	4000
58	2000	4000
59	2000	4000
60	2000	4000
61	2000	4000
62	2000	4000
63	2000	4000
64	2000	4000
65	2000	4000
66	2000	4000
67	2000	4000
68	2000	4000
69	2000	4000
70	2000	4000
71	2000	4000
72	2000	4000
73	2000	4000
74	2000	4000
75	2000	4000
76	2000	4000
77	2000	4000
78	2000	4000
79	2000	4000
80	2000	4000
81	2000	4000
82	2000	4000
83	2000	4000
84	2000	4000
85	2000	4000
86	2000	4000
87	2000	4000
88	2000	4000
89	2000	4000
90	2000	4000
91	2000	4000
92	2000	4000
93	2000	4000
94	2000	4000
95	2000	4000
96	2000	4000
97	2000	4000
98	2000	4000
99	2000	4000
100	2000	4000

Υπόμνημα/Legend

ΜΕΓΙΣΤΗ ΤΑΧΥΤΗΤΑ/ MAXIMUM VELOCITY (m/s)

- <1
- 1 - 2
- 2 - 5
- >5

ΤΕΧΝΙΚΑ ΕΡΓΑ/WORKS (ΚΑΤΑΣΤΕΧΝΙΑΣΜΕΝΑ/CONSTRUCTED)

- Αναβαθμός **ST** Step
- Γέφυρα **BR** Bridge
- Οχετός **CU** Culvert
- Φράγμα **DA** Dam

Σημεία Ενδιαφέροντος/ Points of Interest

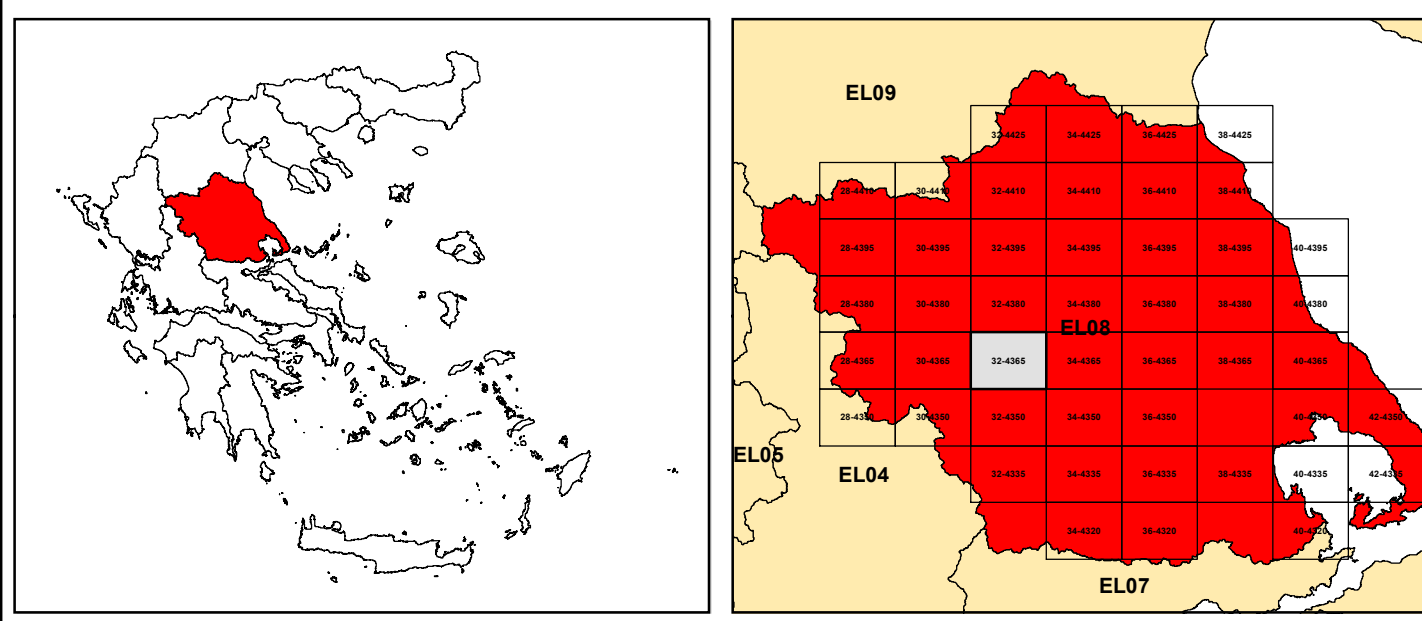
- Χ.Θ. 0m + 000
- Χιλιμετρικές Θέσεις/ Chainages
- ΖΑΥΚΠ / APSFR
- Αναχώματα/ Levees
- Άλλα Υδατικά Διαμερίσματα/ Other River Basin Districts
- Λίμνη-Ταμιευτήρας/ Lake-Reservoir

T = 100 έτη: Τα κτηρή γεγνησθέντα βροχής της συγκεκριμένης περιόδου επαναφοράς, που χρησιμοποιήθηκαν ως δεδομένα εισόδου για τον προσδιορισμό των κλάσεων και βαθμολογημάτων πλημμύρας, έχουν προσδιοριστεί βάσει στατιστικής επεξεργασίας βροχομετρικών δεδομένων που περιγράφουν την ιστορική περίοδο έως και το 2022. Τα χρονικά διαστήματα για τα οποία ήταν διαθέσιμα τα αόριστομα δεδομένα δεν ήταν κοινά μεταξύ των σταθμών μέτρησης.

Τα αποτελέσματα που παρουσιάζονται αφορούν συγκεκριμένα κτηρή γεγνησθέντα βροχής που αντιστοιχούν σε: (1) 150.788.000 τον (αντιστοιχεί στην συνολική λεκάνη απορροής Ένιβα (EL0816FL00003)), συνολικής διάρκειας βροχής 48hr (2) 88.017.000 τον (αντιστοιχεί στην συνολική λεκάνη απορροής Φαρακλή (EL0816FL00004)), συνολικής διάρκειας βροχής 48hr (3) 111.100.000 τον (αντιστοιχεί στην συνολική λεκάνη απορροής Σκαφάκη (EL0816FL00005)), συνολικής διάρκειας βροχής 48hr (4) 112.837.000 τον (αντιστοιχεί στην συνολική λεκάνη απορροής Κιλκήνη (EL0816FL00006)), συνολικής διάρκειας βροχής 48hr (5) 37.810.000 τον (αντιστοιχεί στην συνολική λεκάνη απορροής Μίλα (EL0816FL00007)), συνολικής διάρκειας βροχής 48hr (6) 38.034.000 τον (αντιστοιχεί στην συνολική λεκάνη απορροής Πάισου (EL0816FL00008)), συνολικής διάρκειας βροχής 36hr (7) 109.447.000 τον (αντιστοιχεί στην συνολική λεκάνη απορροής Λιθουμι-Νομαστή (EL0816FL00012)), συνολικής διάρκειας βροχής 48hr (8) 1.070.346.000 τον (αντιστοιχεί στην συνολική λεκάνη απορροής Κεντρικής Κοής Πηνειού (EL0816FR00016)), συνολικής διάρκειας βροχής 48hr. Σημειώνεται ότι ένα περσιστικό βροχής με τον ίδιο όγκο και τον ίδιο χρονό εφέλιμο, αλλά με διαφορετική χρονική κατανομή, θα είχε διαφορετικό πλημμυρικό αποτέλεσμα.

World Imagery Credits: Esri, Maxar, Earthstar/Geographics, and theGIS User Community

Επισημαίνεται η χρήση συστήματος αναφοράς 1989 (ETRS89), φ. λ. European Terrestrial Reference System of 1989



ΕΛΛΗΝΙΚΗ ΔΗΜΟΚΡΑΤΙΑ
ΥΠΟΥΡΓΕΙΟ ΠΕΡΙΒΑΛΛΟΝΤΟΣ & ΕΝΕΡΓΕΙΑΣ
ΓΕΝΙΚΗ ΓΡΑΜΜΑΤΕΙΑ ΦΥΣΙΚΟΥ ΠΕΡΙΒΑΛΛΟΝΤΟΣ ΚΑΙ ΥΔΑΤΩΝ
ΓΕΝΙΚΗ ΔΙΕΥΘΥΝΣΗ ΥΔΑΤΩΝ

Με τη συγχρηματοδότηση της Ελλάδας και της Ευρωπαϊκής Ένωσης

1η ΑΝΑΘΕΩΡΗΣΗ ΣΧΕΔΙΩΝ ΔΙΑΧΕΙΡΙΣΗΣ ΚΙΝΔΥΝΩΝ ΠΛΗΜΜΥΡΑΣ
ΛΕΚΑΝΩΝ ΑΠΟΡΡΟΗΣ ΠΟΤΑΜΩΝ ΤΩΝ ΥΔΑΤΙΚΩΝ ΔΙΑΜΕΡΙΣΜΑΤΩΝ
ΗΠΕΙΡΟΥ, ΔΥΤΙΚΗΣ ΣΤΕΡΕΑΣ ΕΛΛΑΔΑΣ ΚΑΙ ΘΕΣΣΑΛΙΑΣ

Υδατικό Διαμέρισμα ΘΕΣΣΑΛΙΑΣ (EL08)
Στάδιο 1ο – Παραδοτέο 5

ΧΑΡΤΗΣ ΕΠΙΚΙΝΔΥΝΟΤΗΤΑΣ ΠΛΗΜΜΥΡΑΣ. ΧΩΡΙΚΗ ΚΑΤΑΝΟΜΗ ΜΕΓΙΣΤΗΣ ΤΑΧΥΤΗΤΑΣ ΓΙΑ ΠΕΡΙΟΔΟ ΕΠΑΝΑΦΟΡΑΣ T=100 έτη - ΖΑΥΚΠ EL08AP5FR003

FLOOD HAZARD MAP. SPATIAL DISTRIBUTION OF MAXIMUM VELOCITY FOR RETURN PERIOD T=100 years - APSFR EL08AP5FR003

ΑΡΙΘΜΟΣ ΧΑΡΤΗ	EL08-05-VMAX-100-025-32-4365-02	ΚΛΙΜΑΚΑ	1:25000
ΗΜΕΡΟΜΗΝΙΑ	01-12-2023	ΕΚΔΟΣΗ	2.0

Κ/Ε ΣΧΕΔΙΩΝ ΔΙΑΧΕΙΡΙΣΗΣ ΚΙΝΔΥΝΩΝ ΠΛΗΜΜΥΡΑΣ ΛΕΚΑΝΩΝ ΑΠΟΡΡΟΗΣ ΠΟΤΑΜΩΝ ΤΩΝ ΥΔΑΤΙΚΩΝ ΔΙΑΜΕΡΙΣΜΑΤΩΝ ΗΠΕΙΡΟΥ, ΔΥΤΙΚΗΣ ΣΤΕΡΕΑΣ ΕΛΛΑΔΑΣ ΚΑΙ ΘΕΣΣΑΛΙΑΣ

Γ.ΚΑΡΑΒΟΥΚΡΗΣ ΚΑΙ ΣΥΝΕΡΓΑΤΕΣ ΣΥΜΒΟΥΛΟΙ ΜΗΧΑΝΙΚΟΙ Α.Ε. - ENVECO Α.Ε.