

10	Κόκκινο ελ.άν. (υψηλό πλημμύρας)	10	10	10.00	10.00
11	11.00	11.00	11	11.00	11.00
12	12.00	12.00	12	12.00	12.00
13	13.00	13.00	13	13.00	13.00
14	14.00	14.00	14	14.00	14.00
15	15.00	15.00	15	15.00	15.00
16	16.00	16.00	16	16.00	16.00
17	17.00	17.00	17	17.00	17.00
18	18.00	18.00	18	18.00	18.00
19	19.00	19.00	19	19.00	19.00
20	20.00	20.00	20	20.00	20.00
21	21.00	21.00	21	21.00	21.00
22	22.00	22.00	22	22.00	22.00
23	23.00	23.00	23	23.00	23.00
24	24.00	24.00	24	24.00	24.00
25	25.00	25.00	25	25.00	25.00
26	26.00	26.00	26	26.00	26.00
27	27.00	27.00	27	27.00	27.00
28	28.00	28.00	28	28.00	28.00
29	29.00	29.00	29	29.00	29.00
30	30.00	30.00	30	30.00	30.00
31	31.00	31.00	31	31.00	31.00
32	32.00	32.00	32	32.00	32.00
33	33.00	33.00	33	33.00	33.00
34	34.00	34.00	34	34.00	34.00
35	35.00	35.00	35	35.00	35.00
36	36.00	36.00	36	36.00	36.00
37	37.00	37.00	37	37.00	37.00
38	38.00	38.00	38	38.00	38.00
39	39.00	39.00	39	39.00	39.00
40	40.00	40.00	40	40.00	40.00
41	41.00	41.00	41	41.00	41.00
42	42.00	42.00	42	42.00	42.00
43	43.00	43.00	43	43.00	43.00
44	44.00	44.00	44	44.00	44.00
45	45.00	45.00	45	45.00	45.00
46	46.00	46.00	46	46.00	46.00
47	47.00	47.00	47	47.00	47.00
48	48.00	48.00	48	48.00	48.00
49	49.00	49.00	49	49.00	49.00
50	50.00	50.00	50	50.00	50.00
51	51.00	51.00	51	51.00	51.00
52	52.00	52.00	52	52.00	52.00
53	53.00	53.00	53	53.00	53.00
54	54.00	54.00	54	54.00	54.00
55	55.00	55.00	55	55.00	55.00
56	56.00	56.00	56	56.00	56.00
57	57.00	57.00	57	57.00	57.00
58	58.00	58.00	58	58.00	58.00
59	59.00	59.00	59	59.00	59.00
60	60.00	60.00	60	60.00	60.00
61	61.00	61.00	61	61.00	61.00
62	62.00	62.00	62	62.00	62.00
63	63.00	63.00	63	63.00	63.00
64	64.00	64.00	64	64.00	64.00
65	65.00	65.00	65	65.00	65.00
66	66.00	66.00	66	66.00	66.00
67	67.00	67.00	67	67.00	67.00
68	68.00	68.00	68	68.00	68.00
69	69.00	69.00	69	69.00	69.00
70	70.00	70.00	70	70.00	70.00
71	71.00	71.00	71	71.00	71.00
72	72.00	72.00	72	72.00	72.00
73	73.00	73.00	73	73.00	73.00
74	74.00	74.00	74	74.00	74.00
75	75.00	75.00	75	75.00	75.00
76	76.00	76.00	76	76.00	76.00
77	77.00	77.00	77	77.00	77.00
78	78.00	78.00	78	78.00	78.00
79	79.00	79.00	79	79.00	79.00
80	80.00	80.00	80	80.00	80.00
81	81.00	81.00	81	81.00	81.00
82	82.00	82.00	82	82.00	82.00
83	83.00	83.00	83	83.00	83.00
84	84.00	84.00	84	84.00	84.00
85	85.00	85.00	85	85.00	85.00
86	86.00	86.00	86	86.00	86.00
87	87.00	87.00	87	87.00	87.00
88	88.00	88.00	88	88.00	88.00
89	89.00	89.00	89	89.00	89.00
90	90.00	90.00	90	90.00	90.00
91	91.00	91.00	91	91.00	91.00
92	92.00	92.00	92	92.00	92.00
93	93.00	93.00	93	93.00	93.00
94	94.00	94.00	94	94.00	94.00
95	95.00	95.00	95	95.00	95.00
96	96.00	96.00	96	96.00	96.00
97	97.00	97.00	97	97.00	97.00
98	98.00	98.00	98	98.00	98.00
99	99.00	99.00	99	99.00	99.00
100	100.00	100.00	100	100.00	100.00

Υπόμνημα/Legend

ΜΕΓΙΣΤΗ ΤΑΧΥΤΗΤΑ/ MAXIMUM VELOCITY (m/s)

- <1
- 1 - 2
- 2 - 5
- >5

ΤΕΧΝΙΚΑ ΕΡΓΑ/WORKS (ΚΑΤΑΣΚΕΥΑΣΜΕΝΑ/CONSTRUCTED)

- Αναβαθμός **ST** Step
- Γέφυρα **B** Bridge
- Οχετός **C** Culvert
- Φράγμα **D** Dam

- Σημεία Ενδιαφέροντος/ Points of Interest**
- Αναχώματα/ Levees**
- Άλλα Υδατικά Διαμερίσματα/ Other River Basin Districts**
- Χιλιμετρικές Θέσεις/ Chainages**
- ΖΑΥΚΠ / APSFR**
- Λίμνη-Ταμιευτήρας/ Lake-Reservoir**

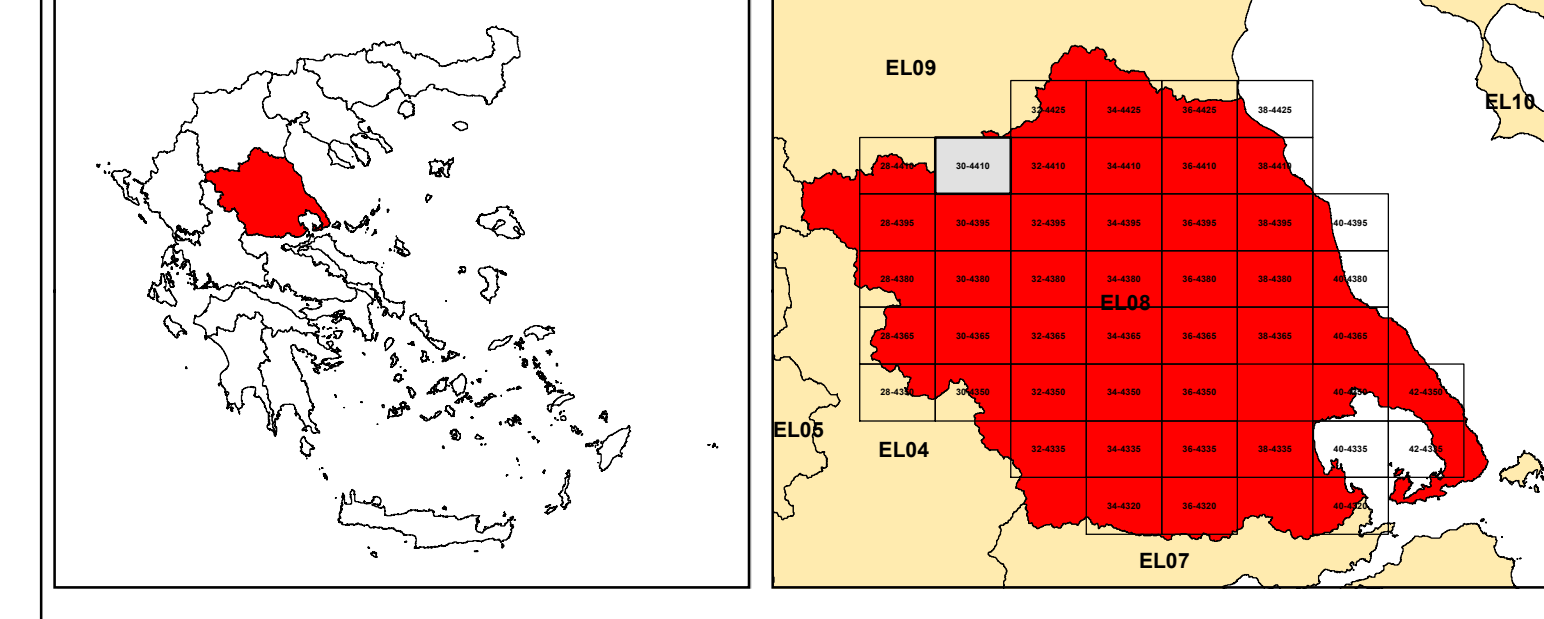
T = 100 έτη: Τα τεχνητά γεγονότα βροχής της συγκεκριμένης περιόδου αναφοράς που χρησιμοποιήθηκαν ως δεδομένα εισόδου για τον προσδιορισμό των εκτάσεων και βαθμολογημένων πλημμύρας, έχουν προσδιοριστεί βάσει στατιστικής επεξεργασίας βροχομετρικών δεδομένων που περιγράφουν την κλιματική περίοδο έως και το 2022. Τα χρονικά διαστήματα για τα οποία ήταν διαθέσιμα τα αξιοσημεία δεδομένα δεν ήταν κοινά μεταξύ των σταθμών μέτρησης.

Τα αποτελέσματα που παρουσιάζονται αφορούν συγκεκριμένα τεχνητά γεγονότα βροχής που αντιστοιχούν σε 11 64 176 000 l/m² (ισοστατικό στην οριζόντια όψη) στην απορροή, έναν EL08 (ετήσιο 10%) χρονικό διάστημα βροχής 48h. Σημειώνεται ότι ένα παραπρόσωπο βροχής με τον ίδιο όγκο και τον ίδιο χρόνο εξέλιξης αλλά με διαφορετική χρονική κατανομή, θα είχε διαφορετικό πλημμυρικό αποτέλεσμα.

World Imagery Credits:
 Esri, Maxar, Earthstar/GeoGraphics, and the GIS User Community

Ευρωπαϊκό Γεωμετρικό Σύστημα Αναφοράς 1989 (ETRS89), φ. Α
 European Terrestrial Reference System of 1989

ΤΕΤΡΑΓΩΝΙΣΜΟΣ ΕΤΣΑ 87 ΑΝΑ 2500 Μ.
 GGRS 87 QUADRATURE PER 2500 Μ.



ΕΛΛΗΝΙΚΗ ΔΗΜΟΚΡΑΤΙΑ
ΥΠΟΥΡΓΕΙΟ ΠΕΡΙΒΑΛΛΟΝΤΟΣ & ΕΝΕΡΓΕΙΑΣ
ΓΕΝΙΚΗ ΓΡΑΜΜΑΤΕΙΑ ΦΥΣΙΚΟΥ ΠΕΡΙΒΑΛΛΟΝΤΟΣ ΚΑΙ ΥΔΑΤΩΝ
ΓΕΝΙΚΗ ΔΙΕΥΘΥΝΣΗ ΥΔΑΤΩΝ

Με τη συγχρηματοδότηση της Ελλάδας και της Ευρωπαϊκής Ένωσης

ΕΣΠΑ 2014-2020
 Ευρωπαϊκή Ένωση
 Ευρώπη - Growth - Innovation

1η ΑΝΑΘΕΩΡΗΣΗ ΣΧΕΔΙΩΝ ΔΙΑΧΕΙΡΙΣΗΣ ΚΙΝΔΥΝΩΝ ΠΛΗΜΜΥΡΑΣ
ΛΕΚΑΝΩΝ ΑΠΟΡΡΟΗΣ ΠΟΤΑΜΩΝ ΤΩΝ ΥΔΑΤΙΚΩΝ ΔΙΑΜΕΡΙΣΜΑΤΩΝ
ΗΠΕΙΡΟΥ, ΔΥΤΙΚΗΣ ΣΤΕΡΕΑΣ ΕΛΛΑΔΑΣ ΚΑΙ ΘΕΣΣΑΛΙΑΣ

Υδατικό Διαμέρισμα ΘΕΣΣΑΛΙΑΣ (EL08)
Στάδιο 1ο – Παραδοτέο 5

ΧΑΡΤΗΣ ΕΠΙΚΙΝΔΥΝΟΤΗΤΑΣ ΠΛΗΜΜΥΡΑΣ. ΧΩΡΙΚΗ ΚΑΤΑΝΟΜΗ ΜΕΓΙΣΤΗΣ ΤΑΧΥΤΗΤΑΣ ΓΙΑ ΠΕΡΙΟΔΟ ΕΠΑΝΑΦΟΡΑΣ T=100 έτη - ΖΑΥΚΠ EL08APSFR003
FLOOD HAZARD MAP. SPATIAL DISTRIBUTION OF MAXIMUM VELOCITY FOR RETURN PERIOD T=100 years - APSFR EL08APSFR003

ΑΡΙΘΜΟΣ ΧΑΡΤΗ	EL08-05-VMAX-100-025-30-4410-02	ΚΛΙΜΑΚΑ	1:25000
ΗΜΕΡΟΜΗΝΙΑ	01-12-2023	ΕΚΔΟΣΗ	2.0

Κ/Ε ΣΧΕΔΙΩΝ ΔΙΑΧΕΙΡΙΣΗΣ ΚΙΝΔΥΝΩΝ ΠΛΗΜΜΥΡΑΣ ΛΕΚΑΝΩΝ ΑΠΟΡΡΟΗΣ ΠΟΤΑΜΩΝ ΤΩΝ ΥΔΑΤΙΚΩΝ ΔΙΑΜΕΡΙΣΜΑΤΩΝ ΗΠΕΙΡΟΥ, ΔΥΤΙΚΗΣ ΣΤΕΡΕΑΣ ΕΛΛΑΔΑΣ ΚΑΙ ΘΕΣΣΑΛΙΑΣ

Γ.ΚΑΡΑΒΟΚΥΡΗΣ ΚΑΙ ΣΥΝΕΡΓΑΤΕΣ ΣΥΜΒΟΥΛΟΙ ΜΗΧΑΝΙΚΟΙ Α.Ε. - ENVECO A.E.