

Κύβος κτ. (κτ. / μέτρο)	Υψόμετρο (m)
1	18.00
2	18.00
3	20.00
4	20.00
5	20.00
6	20.00
7	20.00
8	20.00
9	20.00
10	20.00
11	20.00
12	20.00
13	20.00
14	20.00
15	20.00
16	20.00
17	20.00
18	20.00
19	20.00
20	20.00
21	20.00
22	20.00
23	20.00
24	20.00
25	20.00
26	20.00
27	20.00
28	20.00
29	20.00
30	20.00
31	20.00
32	20.00
33	20.00
34	20.00
35	20.00
36	20.00
37	20.00
38	20.00
39	20.00
40	20.00
41	20.00
42	20.00
43	20.00
44	20.00
45	20.00
46	20.00
47	20.00
48	20.00
49	20.00
50	20.00
51	20.00
52	20.00
53	20.00
54	20.00
55	20.00
56	20.00
57	20.00
58	20.00
59	20.00
60	20.00
61	20.00
62	20.00
63	20.00
64	20.00
65	20.00
66	20.00
67	20.00
68	20.00
69	20.00
70	20.00
71	20.00
72	20.00
73	20.00
74	20.00
75	20.00
76	20.00
77	20.00
78	20.00
79	20.00
80	20.00
81	20.00
82	20.00
83	20.00
84	20.00
85	20.00
86	20.00
87	20.00
88	20.00
89	20.00
90	20.00
91	20.00
92	20.00
93	20.00
94	20.00
95	20.00
96	20.00
97	20.00
98	20.00
99	20.00
100	20.00

**Υπόμνημα/Legend**

**ΜΕΓΙΣΤΗ ΤΑΧΥΤΗΤΑ/ MAXIMUM VELOCITY (m/s)**

- <math><1</math>
- 1 - 2
- 2 - 5
- >5

**ΤΕΧΝΙΚΑ ΕΡΓΑ/WORKS (ΚΑΤΑΣΚΕΥΑΣΜΕΝΑ/CONSTRUCTED)**

- Αναβάθμιση **ST** Step
- Γέφυρα **B** Bridge
- Οχετός **C** Culvert
- Φράγμα **D** Dam

**Σημεία Ενδιαφέροντος/ Points of Interest**

**Αναχώματα/ Levees**

**Άλλα Υδατικά Διαμερίσματα/ Other River Basin Districts**

**Χ.Θ. 0m + 000**

**Χιλιμετρικές Θέσεις/ Chainages**

**ΖΑΥΚΠ / APSFR**

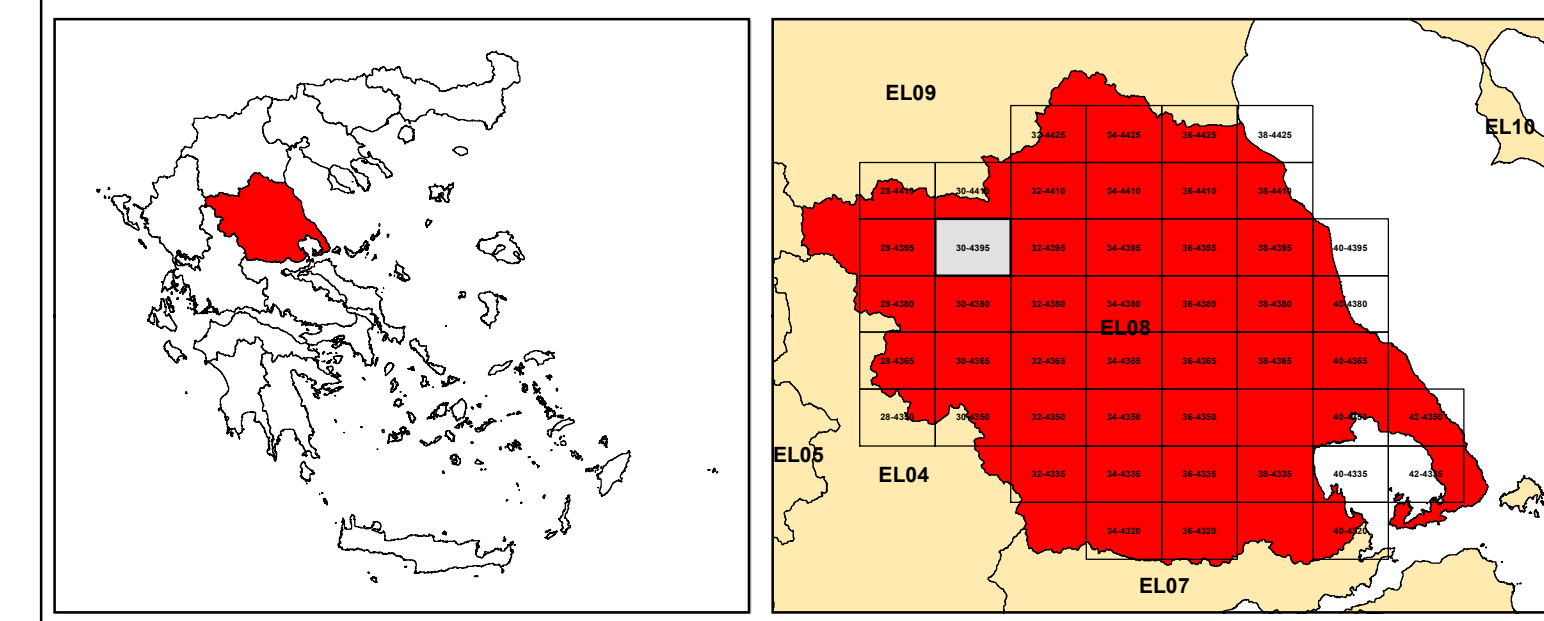
**Λίμνη-Ταμιευτήρας/ Lake-Reservoir**

$T = 100$  έτη: Τα τεχνητά γεγονότα βροχής της συγκεκριμένης περιόδου επαναφοράς, που χρησιμοποιήθηκαν ως δεδομένα εισόδου για τον προσδιορισμό των εκτάσεων και βαθμολογιών πλημμύρας, έχουν προσδιοριστεί βάσει στατιστικής επεξεργασίας βροχομετρικών δεδομένων που περιγράφουν την κλιματική περίοδο έως και το 2022. Τα χρονικά διαστήματα για τα οποία ήταν διαθέσιμα τα αξιοσημεία δεδομένα δεν ήταν κοινά μεταξύ των σταθμών μέτρησης.

Τα αποτελέσματα που παρουσιάζονται αφορούν συγκεκριμένα τεχνητά γεγονότα βροχής που αντιστοιχούν σε: (1) 64.176.000 l/m (αντιστοιχεί στην ετήσια Ακμή απορροής του EL0816FL000101), συνολικής διάρκειας βροχής 48hr, (2) 1.984.216.000 l/m (αντιστοιχεί στην ετήσια Ακμή απορροής του EL0816FL000101), συνολικής διάρκειας βροχής 48hr, (3) 109.447.000 l/m (αντιστοιχεί στην ετήσια Ακμή απορροής του EL0816FL000101), συνολικής διάρκειας βροχής 48hr. Σημειώνεται ότι στα παραπάνω βροχές με τον ίδιο όγκο και τον ίδιο χρόνο εξέλιξης αλλά με διαφορετική χρονική κατανομή, θα είχε διαφορετικό πλημμυρικό αποτέλεσμα.

World Imagery Credits: Esri, Maxar, Earthstar Geographics, and the GIS User Community

Ευρωπαϊκό Γενικό Σύστημα Αναφοράς 1989 (ETRS89), φ. Α  
European Terrestrial Reference System of 1989



**ΕΛΛΗΝΙΚΗ ΔΗΜΟΚΡΑΤΙΑ**  
**ΥΠΟΥΡΓΕΙΟ ΠΕΡΙΒΑΛΛΟΝΤΟΣ & ΕΝΕΡΓΕΙΑΣ**  
**ΓΕΝΙΚΗ ΓΡΑΜΜΑΤΕΙΑ ΦΥΣΙΚΟΥ ΠΕΡΙΒΑΛΛΟΝΤΟΣ ΚΑΙ ΥΔΑΤΩΝ**  
**ΓΕΝΙΚΗ ΔΙΕΥΘΥΝΣΗ ΥΔΑΤΩΝ**

Με τη συγχρηματοδότηση της Ελλάδας και της Ευρωπαϊκής Ένωσης

**1η ΑΝΑΘΕΩΡΗΣΗ ΣΧΕΔΙΩΝ ΔΙΑΧΕΙΡΙΣΗΣ ΚΙΝΔΥΝΩΝ ΠΛΗΜΜΥΡΑΣ**  
**ΛΕΚΑΝΩΝ ΑΠΟΡΡΟΗΣ ΠΟΤΑΜΩΝ ΤΩΝ ΥΔΑΤΙΚΩΝ ΔΙΑΜΕΡΙΣΜΑΤΩΝ**  
**ΗΠΕΙΡΟΥ, ΔΥΤΙΚΗΣ ΣΤΕΡΕΑΣ ΕΛΛΑΔΑΣ ΚΑΙ ΘΕΣΣΑΛΙΑΣ**

**Υδατικό Διαμέρισμα ΘΕΣΣΑΛΙΑΣ (EL08)**  
**Στάδιο 1ο – Παραδοτέο 5**

**ΧΑΡΤΗΣ ΕΠΙΚΙΝΔΥΝΟΤΗΤΑΣ ΠΛΗΜΜΥΡΑΣ. ΧΩΡΙΚΗ ΚΑΤΑΝΟΜΗ ΜΕΓΙΣΤΗΣ ΤΑΧΥΤΗΤΑΣ ΓΙΑ ΠΕΡΙΟΔΟ ΕΠΑΝΑΦΟΡΑΣ  $T=100$  έτη - ΖΑΥΚΠ EL08APSFR003**

**FLOOD HAZARD MAP. SPATIAL DISTRIBUTION OF MAXIMUM VELOCITY FOR RETURN PERIOD  $T=100$  years - APSFR EL08APSFR003**

<b>ΑΡΙΘΜΟΣ ΧΑΡΤΗ</b>	EL08-05-VMAX-100-025-30-4395-02	<b>ΚΛΙΜΑΚΑ</b>	1:25000
<b>ΗΜΕΡΟΜΗΝΙΑ</b>	01-12-2023	<b>ΕΚΔΟΣΗ</b>	2.0

**Κ/Ε ΣΧΕΔΙΩΝ ΔΙΑΧΕΙΡΙΣΗΣ ΚΙΝΔΥΝΩΝ ΠΛΗΜΜΥΡΑΣ ΛΕΚΑΝΩΝ ΑΠΟΡΡΟΗΣ ΠΟΤΑΜΩΝ ΤΩΝ ΥΔΑΤΙΚΩΝ ΔΙΑΜΕΡΙΣΜΑΤΩΝ ΗΠΕΙΡΟΥ, ΔΥΤΙΚΗΣ ΣΤΕΡΕΑΣ ΕΛΛΑΔΑΣ ΚΑΙ ΘΕΣΣΑΛΙΑΣ**

**Γ.ΚΑΡΑΒΟΥΚΡΗΣ ΚΑΙ ΣΥΝΕΡΓΑΤΕΣ ΣΥΜΒΟΥΛΟΙ ΜΗΧΑΝΙΚΟΙ Α.Ε. - ENVECO Α.Ε.**