



Χ.Θ. (m + 000)	Υψόμετρο (m)
10	810.00
11	810.00
12	810.00
13	810.00
14	810.00
15	810.00
16	810.00
17	810.00
18	810.00
19	810.00
20	810.00
21	810.00
22	810.00
23	810.00
24	810.00
25	810.00
26	810.00
27	810.00
28	810.00
29	810.00
30	810.00
31	810.00
32	810.00
33	810.00
34	810.00
35	810.00
36	810.00
37	810.00
38	810.00
39	810.00
40	810.00
41	810.00
42	810.00
43	810.00
44	810.00
45	810.00
46	810.00
47	810.00
48	810.00
49	810.00
50	810.00
51	810.00
52	810.00
53	810.00
54	810.00
55	810.00
56	810.00
57	810.00
58	810.00
59	810.00
60	810.00
61	810.00
62	810.00
63	810.00
64	810.00
65	810.00
66	810.00
67	810.00
68	810.00
69	810.00
70	810.00
71	810.00
72	810.00
73	810.00
74	810.00
75	810.00
76	810.00
77	810.00
78	810.00
79	810.00
80	810.00
81	810.00
82	810.00
83	810.00
84	810.00
85	810.00
86	810.00
87	810.00
88	810.00
89	810.00
90	810.00
91	810.00
92	810.00
93	810.00
94	810.00
95	810.00
96	810.00
97	810.00
98	810.00
99	810.00
100	810.00

**Υπόμνημα/Legend**

**ΜΕΓΙΣΤΗ ΤΑΧΥΤΗΤΑ/ MAXIMUM VELOCITY (m/s)**

- <1
- 1 - 2
- 2 - 5
- >5

**ΤΕΧΝΙΚΑ ΕΡΓΑ/WORKS (ΚΑΤΑΣΚΕΥΑΣΜΕΝΑ/CONSTRUCTED)**

- Αναβαθμός **ST** Step
- Γέφυρα **BR** Bridge
- Οχετός **CU** Culvert
- Φράγμα **DA** Dam

**Σημεία Ενδιαφέροντος/ Points of Interest**

- Αναχώματα/ Levees
- Άλλα Υδατικά Διαμερίσματα/ Other River Basin Districts

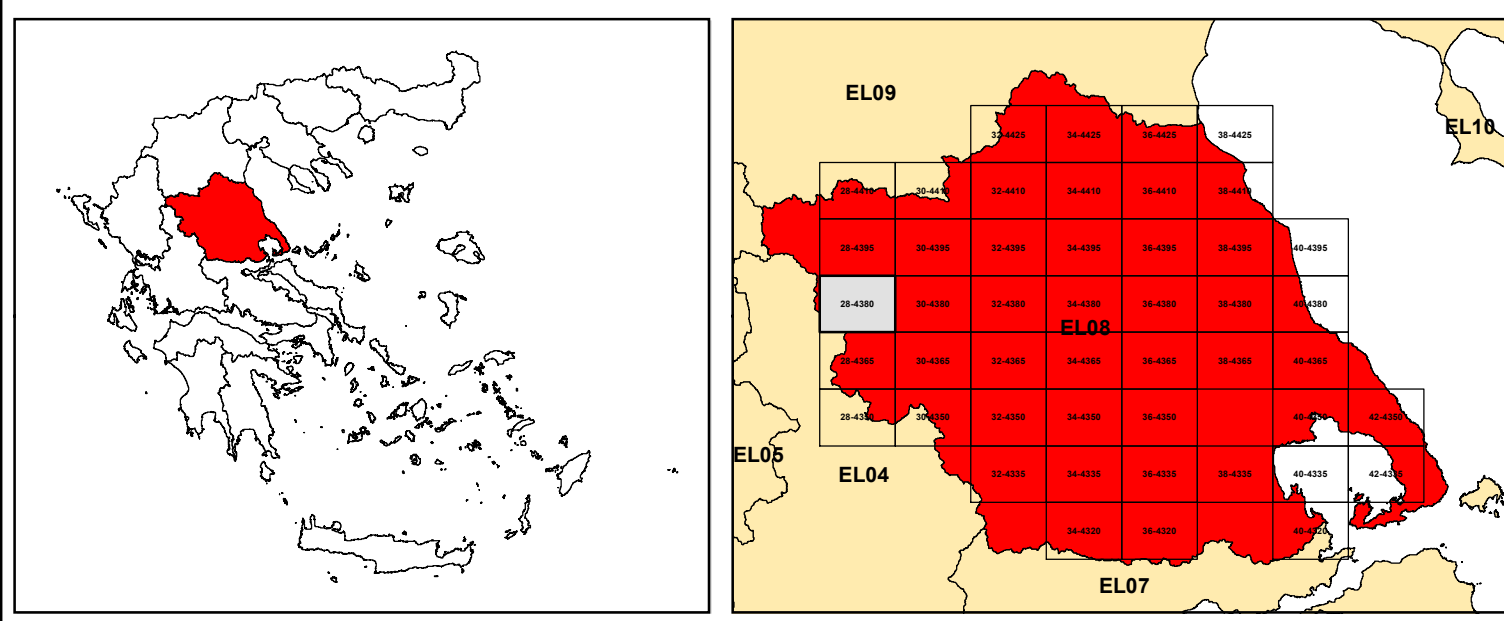
**Χ.Θ. (m + 000)**

- Χιλιμετρικές Θέσεις/ Chainages
- ΖΑΥΚΠ / APSFR
- Λίμνη-Ταμιευτήρας/ Lake-Reservoir

T = 100 έτη: Τα πηχτά γεγονότα βροχής της συγκεκριμένης περιόδου αναφοράς που χρησιμοποιήθηκαν ως δεδομένα εισόδου για τον προσδιορισμό των εκτάσεων και βαθμολογημάτων πλημμύρας, έχουν προσδιοριστεί βάσει στατιστικής επεξεργασίας βροχομετρικών δεδομένων που περιγράφουν την ιστορική περίοδο έως και το 2022. Τα χρονικά διαστήματα για τα οποία ήταν διαθέσιμα τα αόριστοιμα δεδομένα δεν ήταν κοινά μεταξύ των σταθμών μέτρησης.

Τα απεικονιζόμενα στον παρόντα χάρτη στοιχεία αναφέρονται στην κατάσταση που επικρατεί στην Ελλάδα τον Ιανουάριο του 2023. Τα στοιχεία αναφέρονται στην κατάσταση που επικρατεί στην Ελλάδα τον Ιανουάριο του 2023. Τα στοιχεία αναφέρονται στην κατάσταση που επικρατεί στην Ελλάδα τον Ιανουάριο του 2023.

World Imagery Credits: Esri, Maxar, Earthstar-Geographics, and the GIS User Community



**ΕΛΛΗΝΙΚΗ ΔΗΜΟΚΡΑΤΙΑ**  
**ΥΠΟΥΡΓΕΙΟ ΠΕΡΙΒΑΛΛΟΝΤΟΣ & ΕΝΕΡΓΕΙΑΣ**  
**ΓΕΝΙΚΗ ΓΡΑΜΜΑΤΕΙΑ ΦΥΣΙΚΟΥ ΠΕΡΙΒΑΛΛΟΝΤΟΣ ΚΑΙ ΥΔΑΤΩΝ**  
**ΓΕΝΙΚΗ ΔΙΕΥΘΥΝΣΗ ΥΔΑΤΩΝ**

Με τη συγχρηματοδότηση της Ελλάδας και της Ευρωπαϊκής Ένωσης

**1η ΑΝΑΘΕΩΡΗΣΗ ΣΧΕΔΙΩΝ ΔΙΑΧΕΙΡΙΣΗΣ ΚΙΝΔΥΝΩΝ ΠΛΗΜΜΥΡΑΣ**  
**ΛΕΚΑΝΩΝ ΑΠΟΡΡΟΗΣ ΠΟΤΑΜΩΝ ΤΩΝ ΥΔΑΤΙΚΩΝ ΔΙΑΜΕΡΙΣΜΑΤΩΝ**  
**ΗΠΕΙΡΟΥ, ΔΥΤΙΚΗΣ ΣΤΕΡΕΑΣ ΕΛΛΑΔΑΣ ΚΑΙ ΘΕΣΣΑΛΙΑΣ**

**Υδατικό Διαμέρισμα ΘΕΣΣΑΛΙΑΣ (EL08)**  
**Στάδιο 1ο – Παραδοτέο 5**

**ΧΑΡΤΗΣ ΕΠΙΚΙΝΔΥΝΟΤΗΤΑΣ ΠΛΗΜΜΥΡΑΣ. ΧΩΡΙΚΗ ΚΑΤΑΝΟΜΗ ΜΕΓΙΣΤΗΣ ΤΑΧΥΤΗΤΑΣ ΓΙΑ ΠΕΡΙΟΔΟ ΕΠΑΝΑΦΟΡΑΣ T=100 έτη - ΖΑΥΚΠ EL08APSFR003**  
**FLOOD HAZARD MAP. SPATIAL DISTRIBUTION OF MAXIMUM VELOCITY FOR RETURN PERIOD T=100 years - APSFR EL08APSFR003**

ΑΡΙΘΜΟΣ ΧΑΡΤΗ	EL08-05-VMAX-100-025-28-4380-02	ΚΛΙΜΑΚΑ	1:25000
ΗΜΕΡΟΜΗΝΙΑ	01-12-2023	ΕΚΔΟΣΗ	2.0

**Κ/Ε ΣΧΕΔΙΩΝ ΔΙΑΧΕΙΡΙΣΗΣ ΚΙΝΔΥΝΩΝ ΠΛΗΜΜΥΡΑΣ ΛΕΚΑΝΩΝ ΑΠΟΡΡΟΗΣ ΠΟΤΑΜΩΝ ΤΩΝ ΥΔΑΤΙΚΩΝ ΔΙΑΜΕΡΙΣΜΑΤΩΝ ΗΠΕΙΡΟΥ, ΔΥΤΙΚΗΣ ΣΤΕΡΕΑΣ ΕΛΛΑΔΑΣ ΚΑΙ ΘΕΣΣΑΛΙΑΣ**

**Γ.ΚΑΡΑΒΟΚΥΡΗΣ ΚΑΙ ΣΥΝΕΡΓΑΤΕΣ ΣΥΜΒΟΥΛΟΙ ΜΗΧΑΝΙΚΟΙ Α.Ε. - ENVECO A.E.**