

| | | |
|-----|---|-------|
| 10 | Κλίμακας επί όνου (βαθμιαία παρατήρηση) | |
| 1 | 11.00 | 11.00 |
| 2 | 10.00 | 10.00 |
| 3 | 20.00 | 47.30 |
| 4 | 20.00 | 37.30 |
| 5 | 20.00 | 4.30 |
| 7 | 30.00 | 4.30 |
| 8 | 30.00 | 20.00 |
| 9 | 30.00 | 20.00 |
| 10 | 30.00 | 20.00 |
| 11 | 30.00 | 20.00 |
| 12 | 30.00 | 20.00 |
| 13 | 30.00 | 20.00 |
| 14 | 30.00 | 20.00 |
| 15 | 30.00 | 20.00 |
| 16 | 30.00 | 20.00 |
| 17 | 30.00 | 20.00 |
| 18 | 30.00 | 20.00 |
| 19 | 30.00 | 20.00 |
| 20 | 30.00 | 20.00 |
| 21 | 30.00 | 20.00 |
| 22 | 30.00 | 20.00 |
| 23 | 30.00 | 20.00 |
| 24 | 30.00 | 20.00 |
| 25 | 30.00 | 20.00 |
| 26 | 30.00 | 20.00 |
| 27 | 30.00 | 20.00 |
| 28 | 30.00 | 20.00 |
| 29 | 30.00 | 20.00 |
| 30 | 30.00 | 20.00 |
| 31 | 30.00 | 20.00 |
| 32 | 30.00 | 20.00 |
| 33 | 30.00 | 20.00 |
| 34 | 30.00 | 20.00 |
| 35 | 30.00 | 20.00 |
| 36 | 30.00 | 20.00 |
| 37 | 30.00 | 20.00 |
| 38 | 30.00 | 20.00 |
| 39 | 30.00 | 20.00 |
| 40 | 30.00 | 20.00 |
| 41 | 30.00 | 20.00 |
| 42 | 30.00 | 20.00 |
| 43 | 30.00 | 20.00 |
| 44 | 30.00 | 20.00 |
| 45 | 30.00 | 20.00 |
| 46 | 30.00 | 20.00 |
| 47 | 30.00 | 20.00 |
| 48 | 30.00 | 20.00 |
| 49 | 30.00 | 20.00 |
| 50 | 30.00 | 20.00 |
| 51 | 30.00 | 20.00 |
| 52 | 30.00 | 20.00 |
| 53 | 30.00 | 20.00 |
| 54 | 30.00 | 20.00 |
| 55 | 30.00 | 20.00 |
| 56 | 30.00 | 20.00 |
| 57 | 30.00 | 20.00 |
| 58 | 30.00 | 20.00 |
| 59 | 30.00 | 20.00 |
| 60 | 30.00 | 20.00 |
| 61 | 30.00 | 20.00 |
| 62 | 30.00 | 20.00 |
| 63 | 30.00 | 20.00 |
| 64 | 30.00 | 20.00 |
| 65 | 30.00 | 20.00 |
| 66 | 30.00 | 20.00 |
| 67 | 30.00 | 20.00 |
| 68 | 30.00 | 20.00 |
| 69 | 30.00 | 20.00 |
| 70 | 30.00 | 20.00 |
| 71 | 30.00 | 20.00 |
| 72 | 30.00 | 20.00 |
| 73 | 30.00 | 20.00 |
| 74 | 30.00 | 20.00 |
| 75 | 30.00 | 20.00 |
| 76 | 30.00 | 20.00 |
| 77 | 30.00 | 20.00 |
| 78 | 30.00 | 20.00 |
| 79 | 30.00 | 20.00 |
| 80 | 30.00 | 20.00 |
| 81 | 30.00 | 20.00 |
| 82 | 30.00 | 20.00 |
| 83 | 30.00 | 20.00 |
| 84 | 30.00 | 20.00 |
| 85 | 30.00 | 20.00 |
| 86 | 30.00 | 20.00 |
| 87 | 30.00 | 20.00 |
| 88 | 30.00 | 20.00 |
| 89 | 30.00 | 20.00 |
| 90 | 30.00 | 20.00 |
| 91 | 30.00 | 20.00 |
| 92 | 30.00 | 20.00 |
| 93 | 30.00 | 20.00 |
| 94 | 30.00 | 20.00 |
| 95 | 30.00 | 20.00 |
| 96 | 30.00 | 20.00 |
| 97 | 30.00 | 20.00 |
| 98 | 30.00 | 20.00 |
| 99 | 30.00 | 20.00 |
| 100 | 30.00 | 20.00 |

Υπόμνημα/Legend

ΜΕΓΙΣΤΗ ΤΑΧΥΤΗΤΑ/ MAXIMUM VELOCITY (m/s)

- <1
- 1 - 2
- 2 - 5
- >5

ΤΕΧΝΙΚΑ ΕΡΓΑ/WORKS (ΚΑΤΑΣΚΕΥΑΣΜΕΝΑ/CONSTRUCTED)

- Αναβαθμός **ST** Step
- Γέφυρα **BR** Bridge
- Οχετός **CU** Culvert
- Φράγμα **DA** Dam

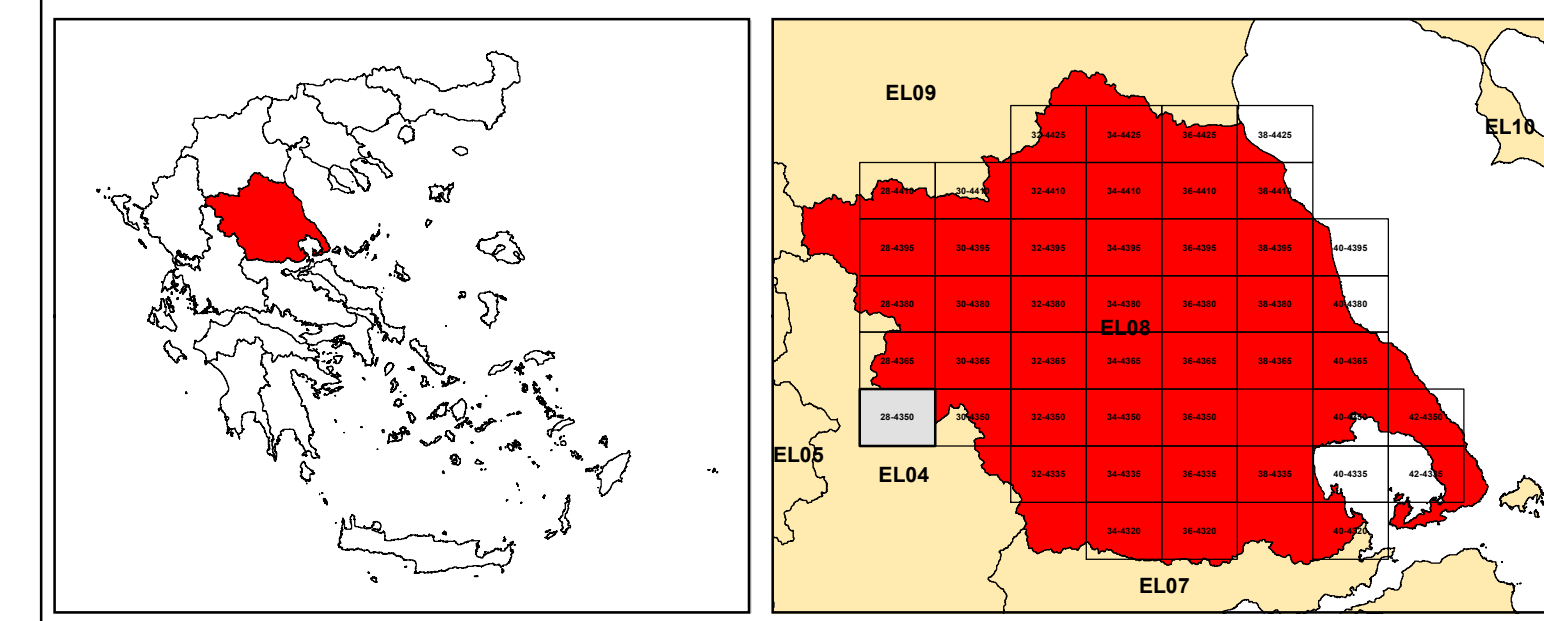
- Σημεία Ενδιαφέροντος/ Points of Interest**
- Αναχώματα/ Levees**
- Άλλα Υδατικά Διαμερίσματα/ Other River Basin Districts**
- Χ.Θ 0m + 000**
- Χιλιμετρικές Θέσεις/ Chainages**
- ΖΑΥΚΠ / APSFR**
- Λίμνη-Ταμιευτήρας/ Lake-Reservoir**

T = 100 έτη: Τα τεχνητά γεγονότα βροχής της συγκεκριμένης περιόδου αναφοράς που χρησιμοποιήθηκαν ως δεδομένα εισόδου για τον προσδιορισμό των κλίμακων και βαθμολογημένων πλημμύρας, έχουν προσδιοριστεί βάσει στατιστικής εξέτασης βροχομετρικών δεδομένων που περιγράφουν την κλιματική περίοδο έως και το 2022. Τα χρονικά διαστήματα για τα οποία ήταν διαθέσιμα τα αρίθμησιμα δεδομένα δεν ήταν κοινά μεταξύ των σταθμών μέτρησης.

Τα αποτελέσματα που παρουσιάζονται αφορούν συγκεκριμένα τεχνητά γεγονότα βροχής που αντιστοιχούν σε 11 38 034 000 l/m² (ισοστατική στην οριζόντια έκταση) απορροής Πόταμου (EL08) (ΕΠΙΛΟΓΗ), ανάλογης διάρκειας βροχής. Σημειώνεται ότι ένα πραγματικό βροχόγενο με τον ίδιο όγκο και τον ίδιο χρόνο εξέλιξης αλλά με διαφορετική χρονική κατανομή, θα είχε διαφορετικό πλημμυρικό αποτέλεσμα.

World Imagery Credits: Esri, Maxar, Earthstar Geographics, and the GIS User Community

Ευρωπαϊκό Γεωμετρικό Σύστημα Αναφοράς 1989 (ETRS89), φ. 1
European Terrestrial Reference System of 1989



ΕΛΛΗΝΙΚΗ ΔΗΜΟΚΡΑΤΙΑ
ΥΠΟΥΡΓΕΙΟ ΠΕΡΙΒΑΛΛΟΝΤΟΣ & ΕΝΕΡΓΕΙΑΣ
ΓΕΝΙΚΗ ΓΡΑΜΜΑΤΕΙΑ ΦΥΣΙΚΟΥ ΠΕΡΙΒΑΛΛΟΝΤΟΣ ΚΑΙ ΥΔΑΤΩΝ
ΓΕΝΙΚΗ ΔΙΕΥΘΥΝΣΗ ΥΔΑΤΩΝ

Με τη συγχρηματοδότηση της Ελλάδας και της Ευρωπαϊκής Ένωσης

1η ΑΝΑΘΕΩΡΗΣΗ ΣΧΕΔΙΩΝ ΔΙΑΧΕΙΡΙΣΗΣ ΚΙΝΔΥΝΩΝ ΠΛΗΜΜΥΡΑΣ
ΛΕΚΑΝΩΝ ΑΠΟΡΡΟΗΣ ΠΟΤΑΜΩΝ ΤΩΝ ΥΔΑΤΙΚΩΝ ΔΙΑΜΕΡΙΣΜΑΤΩΝ
ΗΠΕΙΡΟΥ, ΔΥΤΙΚΗΣ ΣΤΕΡΕΑΣ ΕΛΛΑΔΑΣ ΚΑΙ ΘΕΣΣΑΛΙΑΣ

Υδατικό Διαμέρισμα ΘΕΣΣΑΛΙΑΣ (EL08)
Στάδιο 1ο – Παραδοτέο 5

ΧΑΡΤΗΣ ΕΠΙΚΙΝΔΥΝΟΤΗΤΑΣ ΠΛΗΜΜΥΡΑΣ. ΧΩΡΙΚΗ ΚΑΤΑΝΟΜΗ ΜΕΓΙΣΤΗΣ ΤΑΧΥΤΗΤΑΣ ΓΙΑ ΠΕΡΙΟΔΟ ΕΠΑΝΑΦΟΡΑΣ T=100 έτη - ΖΑΥΚΠ EL08APSF003
FLOOD HAZARD MAP. SPATIAL DISTRIBUTION OF MAXIMUM VELOCITY FOR RETURN PERIOD T=100 years - APSFR EL08APSF003

| | | | |
|----------------------|---------------------------------|----------------|---------|
| ΑΡΙΘΜΟΣ ΧΑΡΤΗ | EL08-05-VMAX-100-025-28-4350-02 | ΚΛΙΜΑΚΑ | 1:25000 |
| ΗΜΕΡΟΜΗΝΙΑ | 01-12-2023 | ΕΚΔΟΣΗ | 2.0 |

Κ/Ε ΣΧΕΔΙΩΝ ΔΙΑΧΕΙΡΙΣΗΣ ΚΙΝΔΥΝΩΝ ΠΛΗΜΜΥΡΑΣ ΛΕΚΑΝΩΝ ΑΠΟΡΡΟΗΣ ΠΟΤΑΜΩΝ ΤΩΝ ΥΔΑΤΙΚΩΝ ΔΙΑΜΕΡΙΣΜΑΤΩΝ ΗΠΕΙΡΟΥ, ΔΥΤΙΚΗΣ ΣΤΕΡΕΑΣ ΕΛΛΑΔΑΣ ΚΑΙ ΘΕΣΣΑΛΙΑΣ

Γ.ΚΑΡΑΒΟΚΥΡΗΣ ΚΑΙ ΣΥΝΕΡΓΑΤΕΣ ΣΥΜΒΟΥΛΟΙ ΜΗΧΑΝΙΚΟΙ Α.Ε. - ENVECO A.E.