

**Υπόψη/Legend**

**ΜΕΓΙΣΤΗ ΤΑΧΥΤΗΤΑ/ MAXIMUM VELOCITY (m/s)**

- <1
- 1 - 2
- 2 - 5
- >5

**ΤΕΧΝΙΚΑ ΕΡΓΑ/WORKS (ΚΑΤΑΣΚΕΥΑΣΜΕΝΑ/CONSTRUCTED)**

- Αναβαθμός Step
- Γέφυρα Bridge
- Οχετός Culvert
- Φράγμα Dam

**Σημεία Ενδιαφέροντος/ Points of Interest**

- Σημεία Ενδιαφέροντος/ Points of Interest
- Χιλιομετρικές Θέσεις/ Chainages
- Αναχώματα/ Levees
- ΖΩΚΠ / APSFR
- Άλλα Υδατικά Διαμερίσματα/ Other River Basin Districts
- Λιμνη-Ταμιευτήρας/ Lake-Reservoir

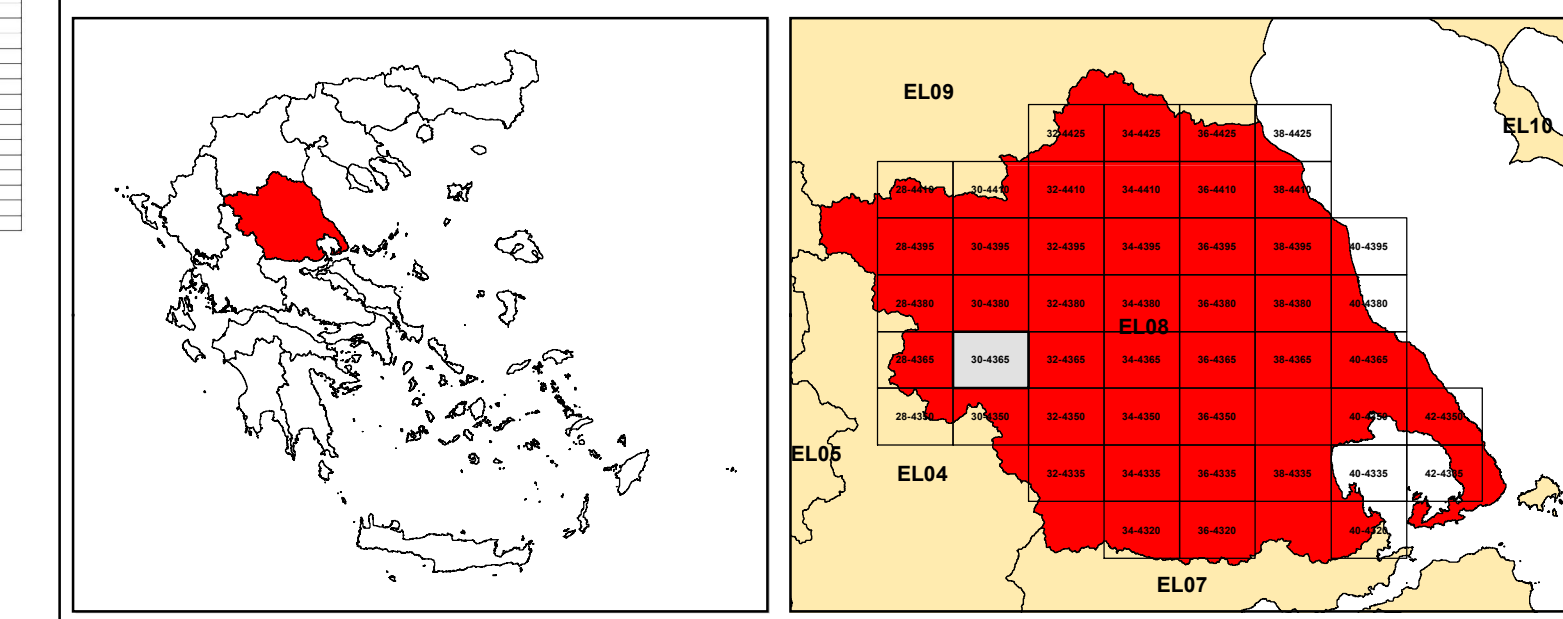
T = 1000 έτη: Τα τεχνητά γεγνησά βασίζονται στην συγκεκριμένη περίοδο επαναφοράς που χρησιμοποιήθηκαν ως δεδομένα εισόδου για την προσομοίωση των εκτάσεων και βαθμολογιών πλημμύρας, έχουν προσομοιωθεί βάσει στατιστικής επεξεργασίας βροχομετρικών δεδομένων που περιγράφουν την ιστορική περίοδο έως και το 2022. Τα χρονικά διαστήματα για τα οποία ήταν διαθέσιμα τα αφορισμένα δεδομένα δεν ήταν κοινά μεταξύ των σταθμών μετρήσης.

Τα αποτελέσματα που παρουσιάζονται αφορούν αναγνωρισμένα τεχνητά γεγνησά βασίζονται στα παρακάτω: (1) 89.234.000 τον (αντιστοιχεί στην ανατολική λεκάνη απορροής Πηνειού (EL0816FL00000)), συνολικής διάρκειας βροχής 24hr, (2) 209.775.000 τον (αντιστοιχεί στην ανατολική λεκάνη απορροής Κολωνίου (EL0816FL00000)), συνολικής διάρκειας βροχής 48hr, (3) 353.045.000 τον (αντιστοιχεί στην ανατολική λεκάνη απορροής Δίου του Πηνειού (EL0816FL00000)), συνολικής διάρκειας βροχής 48hr, (4) 220.352.000 τον (αντιστοιχεί στην ανατολική λεκάνη απορροής Δυτικής κοίτης Τρικλων (EL0816FL00001)), συνολικής διάρκειας βροχής 24hr, (5) 197.402.000 τον (αντιστοιχεί στην ανατολική λεκάνη απορροής Ληθίου-Ναζωχίου (EL0816FL00002)), συνολικής διάρκειας βροχής 48hr, (6) 68.974.000 τον (αντιστοιχεί στην ανατολική λεκάνη απορροής Μεγά (EL0816FL00007)), συνολικής διάρκειας βροχής 48hr, (7) 1.992.063.000 τον (αντιστοιχεί στην ανατολική λεκάνη απορροής Κορινθίας Κοίτης Πηνειού (EL0816FL00008)), συνολικής διάρκειας βροχής 48hr. Σημειώνεται ότι ένα περιαστικό βροχής με τον ίδιο όγκο και τον ίδιο χρόνο εξέλιξης αλλά με διαφορετική χρονική κατανομή, θα είχε διαφορετικά πλημμυρικά αποτελέσματα.

World Imagery Credits: Esri, Maxar, EarthstarGeographics, and the GIS User Community

Ευρωπαϊκό επίσημο σύστημα αναφοράς 1989 (ETRS89), φ. Α European Terrestrial Reference System of 1989

ΤΕΤΡΑΓΩΝΙΣΜΟΣ ΕΓΧΑ 87 ΑΝΑ 2500 Μ. GORS 87 QUADRATURE PER 2500 Μ.



**ΕΛΛΗΝΙΚΗ ΔΗΜΟΚΡΑΤΙΑ**  
**ΥΠΟΥΡΓΕΙΟ ΠΕΡΙΒΑΛΛΟΝΤΟΣ & ΕΝΕΡΓΕΙΑΣ**  
**ΓΕΝΙΚΗ ΓΡΑΜΜΑΤΕΙΑ ΦΥΣΙΚΟΥ ΠΕΡΙΒΑΛΛΟΝΤΟΣ ΚΑΙ ΥΔΑΤΩΝ**  
**ΓΕΝΙΚΗ ΔΙΕΥΘΥΝΣΗ ΥΔΑΤΩΝ**

Με τη συγχρηματοδότηση της Ελλάδας και της Ευρωπαϊκής Ένωσης

**1η ΑΝΑΘΕΩΡΗΣΗ ΣΧΕΔΙΩΝ ΔΙΑΧΕΙΡΙΣΗΣ ΚΙΝΔΥΝΩΝ ΠΛΗΜΜΥΡΑΣ**  
**ΛΕΚΑΝΩΝ ΑΠΟΡΡΟΗΣ ΠΟΤΑΜΩΝ ΤΩΝ ΥΔΑΤΙΚΩΝ ΔΙΑΜΕΡΙΣΜΑΤΩΝ**  
**ΗΠΕΙΡΟΥ, ΔΥΤΙΚΗΣ ΣΤΕΡΕΑΣ ΕΛΛΑΔΑΣ ΚΑΙ ΘΕΣΣΑΛΙΑΣ**

**Υδατικό Διαμέρισμα ΘΕΣΣΑΛΙΑΣ (EL08)**  
**Στάδιο 1ο – Παραδοτέο 5**

**ΧΑΡΤΗΣ ΕΠΙΚΙΝΔΥΝΟΤΗΤΑΣ ΠΛΗΜΜΥΡΑΣ. ΧΩΡΙΚΗ ΚΑΤΑΝΟΜΗ ΜΕΓΙΣΤΗΣ ΤΑΧΥΤΗΤΑΣ ΓΙΑ ΠΕΡΙΟΔΟ ΕΠΑΝΑΦΟΡΑΣ T=1000 έτη - ΖΩΚΠ EL08APSFR003**  
**FLOOD HAZARD MAP. SPATIAL DISTRIBUTION OF MAXIMUM VELOCITY FOR RETURN PERIOD T=1000 years - APSFR EL08APSFR003**

ΑΡΙΘΜΟΣ ΧΑΡΤΗ	EL08-05-VMAX-01K-025-30-4365-02	ΚΛΙΜΑΚΑ	1:25000
ΗΜΕΡΟΜΗΝΙΑ	01-12-2023	ΕΚΔΟΣΗ	2.0

**Κ/Σ ΣΧΕΔΙΩΝ ΔΙΑΧΕΙΡΙΣΗΣ ΚΙΝΔΥΝΩΝ ΠΛΗΜΜΥΡΑΣ ΛΕΚΑΝΩΝ ΑΠΟΡΡΟΗΣ ΠΟΤΑΜΩΝ ΤΩΝ ΥΔΑΤΙΚΩΝ ΔΙΑΜΕΡΙΣΜΑΤΩΝ ΗΠΕΙΡΟΥ, ΔΥΤΙΚΗΣ ΣΤΕΡΕΑΣ ΕΛΛΑΔΑΣ ΚΑΙ ΘΕΣΣΑΛΙΑΣ**

**Γ.ΚΑΡΑΒΟΥΚΥΡΗΣ ΚΑΙ ΣΥΝΕΡΓΑΤΕΣ ΣΥΜΒΟΥΛΟΙ ΜΗΧΑΝΙΚΟΙ Α.Ε. - ENVECO Α.Ε.**