

Υπόμνημα/Legend

ΜΕΓΙΣΤΟ ΒΑΘΟΣ/ MAXIMUM DEPTH (m)

- <0,2
- 0,2 - 0,5
- 0,5 - 1
- 1 - 2
- >2

ΤΕΧΝΙΚΑ ΕΡΓΑ/WORKS (ΚΑΤΑΣΚΕΥΑΣΜΕΝΑ/CONSTRUCTED)

- Αναβαθμός Step
- Γέφυρα Bridge
- Οχετός Culvert
- Φράγμα Dam

Σημεία Ενδιαφέροντος/ Points of Interest

Αναχώματα/ Levees

Άλλα Υδατικά Διαμερίσματα/ Other River Basin Districts

Χιλιμετρικές Θέσεις/ Chainages

ΖΑΥΚΠ/ APSFR

Λίμνη-Ταμιευτήρας/ Lake-Reservoir

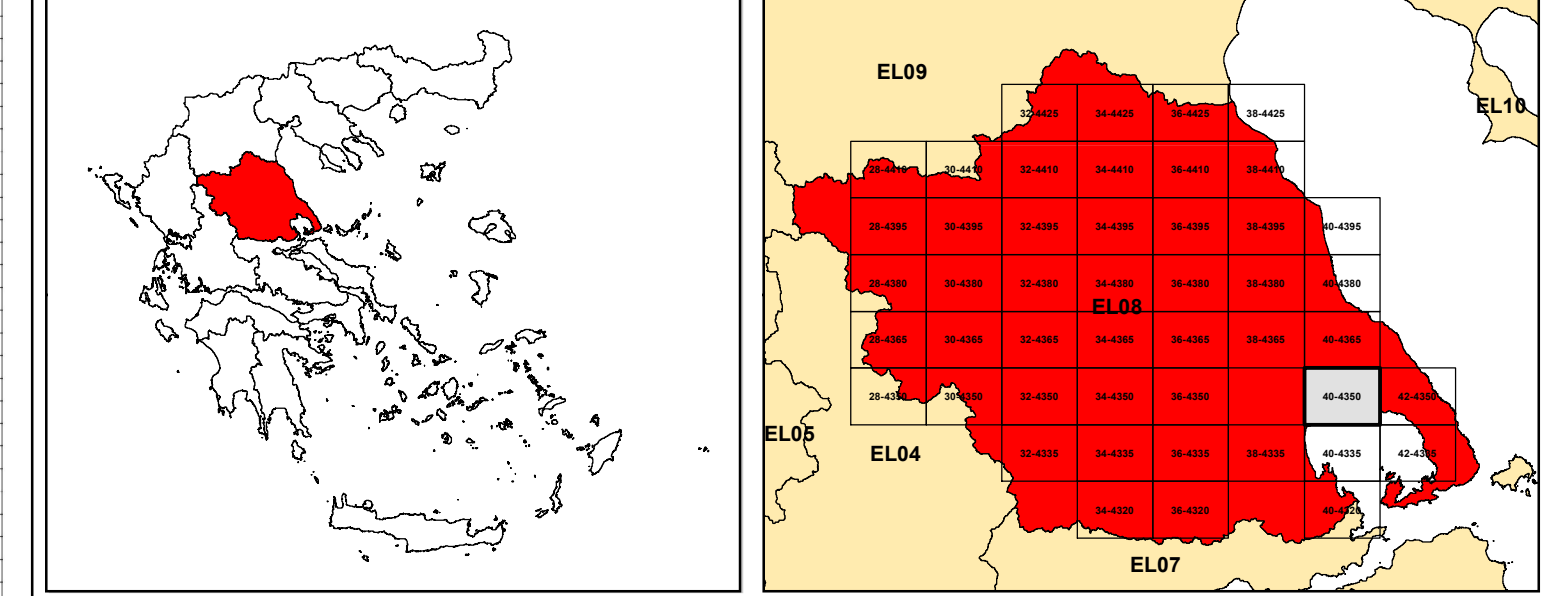
T = 100 έτη. Τα τεχνικά γενικά βραχίδια της συγκεκριμένης μελέτης επαναφέρονται, που χρησιμοποιήθηκαν ως δεδομένα βάσει για την προσαρμογή των εκάστοτε και βαθμολογημένων πλημμυρών, έχουν προσφύραται βάσει στατιστικής επεξεργασίας βροχαμετρικών δεδομένων που περιφέρουν την ιστορική περίοδο έως και το 2022. Το χρονικό διάστημα για τα οποία ήταν διαθέσιμα τα αζοτοποίηση δεδομένα δεν ήταν κοινά μεταξύ των σταθμών μέτρησης.

Τα αποτελέσματα που παρουσιάζονται εφόσον αναφέρονται τεχνικά γενικά βραχίδια που απαιτούνται σε: (1) 2.276.000 τόν (ανατολίτη στην ανατολική Λιανή απορροής ρέματος Παράσω (EL0817FR0009)), ανατολική δάκρυας βραχίδια 12h: (2) 22.668.000 τόν (ανατολίτη στην ανατολική Λιανή απορροής ρέματος Ερμα Βόλου (EL0817FR0007)), ανατολική δάκρυας βραχίδια 24h: (3) 1.971.000 τόν (ανατολίτη στην ανατολική Λιανή απορροής ρέματος Άναγρος (EL0817FR0009)), ανατολική δάκρυας βραχίδια 12h: (4) 1.971.000 τόν (ανατολίτη στην ανατολική Λιανή απορροής ρέματος Άναγρος (EL0817FR0009)), ανατολική δάκρυας βραχίδια 12h. Σημειώνεται ότι ένα περαιτέρω βραχίδια με τον ίδιο όγκο και τον ίδιο χρόνο εξάλειψής αλλά με διαφορετική χρονική κατανομή, θα είχε διαφορετικό πλημμυρικό αποτέλεσμα.

World Imagery Credits: Esri, Maxar, Earthstar Geographics, and the GIS User Community

Ευρωπαϊκό μήπως σύστημα αναφοράς 1989 (ETRS89), φ. Α Ευρωπαϊκή Τελεματρική Σύστημα αναφοράς 1989

ΤΕΤΡΑΓΩΝΙΣΜΟΣ ΕΓΓΑ ΒΤ ΑΝΑ 2500 Μ. GRS87 QUADRATURE PER 2500 Μ.



ΕΛΛΗΝΙΚΗ ΔΗΜΟΚΡΑΤΙΑ
ΥΠΟΥΡΓΕΙΟ ΠΕΡΙΒΑΛΛΟΝΤΟΣ & ΕΝΕΡΓΕΙΑΣ
ΓΕΝΙΚΗ ΓΡΑΜΜΑΤΕΙΑ ΦΥΣΙΚΟΥ ΠΕΡΙΒΑΛΛΟΝΤΟΣ ΚΑΙ ΥΔΑΤΩΝ
ΓΕΝΙΚΗ ΔΙΕΥΘΥΝΣΗ ΥΔΑΤΩΝ

Με τη συγχρηματοδότηση της Ελλάδας και της Ευρωπαϊκής Ένωσης

1η ΑΝΑΘΕΩΡΗΣΗ ΣΧΕΔΙΩΝ ΔΙΑΧΕΙΡΙΣΗΣ ΚΙΝΔΥΝΩΝ ΠΛΗΜΜΥΡΑΣ
ΛΕΚΑΝΩΝ ΑΠΟΡΡΟΗΣ ΠΟΤΑΜΩΝ ΤΩΝ ΥΔΑΤΙΚΩΝ ΔΙΑΜΕΡΙΣΜΑΤΩΝ
ΗΠΕΙΡΟΥ, ΔΥΤΙΚΗΣ ΣΤΕΡΕΑΣ ΕΛΛΑΔΑΣ ΚΑΙ ΘΕΣΣΑΛΙΑΣ

Υδατικό Διαμέρισμα ΘΕΣΣΑΛΙΑΣ (EL08)
Στάδιο 1ο – Παραδοτέο 5

ΧΑΡΤΗΣ ΕΠΙΚΙΝΔΥΝΟΤΗΤΑΣ ΠΛΗΜΜΥΡΑΣ. ΧΩΡΙΚΗ ΚΑΤΑΝΟΜΗ ΜΕΓΙΣΤΟΥ ΒΑΘΟΥΣ ΓΙΑ ΠΕΡΙΟΔΟ ΕΠΙΛΑΝΘΡΑΣ T=100 έτη - ΖΑΥΚΠ EL08APSF009

FLOOD HAZARD MAP. SPATIAL DISTRIBUTION OF MAXIMUM DEPTH FOR RETURN PERIOD T=100 years - APSFR EL08APSF009

ΑΡΙΘΜΟΣ ΧΑΡΤΗ	EL08-05-DMAX-100-025-40-4350-02	ΚΛΙΜΑΚΑ	1:25000
ΗΜΕΡΟΜΗΝΙΑ	01-12-2023	ΕΚΔΟΣΗ	2.0
Κ/Ε ΣΧΕΔΙΩΝ ΔΙΑΧΕΙΡΙΣΗΣ ΚΙΝΔΥΝΩΝ ΠΛΗΜΜΥΡΑΣ ΛΕΚΑΝΩΝ ΑΠΟΡΡΟΗΣ ΠΟΤΑΜΩΝ ΤΩΝ ΥΔΑΤΙΚΩΝ ΔΙΑΜΕΡΙΣΜΑΤΩΝ ΗΠΕΙΡΟΥ, ΔΥΤΙΚΗΣ ΣΤΕΡΕΑΣ ΕΛΛΑΔΑΣ ΚΑΙ ΘΕΣΣΑΛΙΑΣ			
Γ.ΚΑΡΑΒΟΚΥΡΗΣ ΚΑΙ ΣΥΝΕΡΓΑΤΕΣ ΣΥΜΒΟΥΛΟΙ ΜΗΧΑΝΙΚΟΙ Α.Ε. - ENVECO Α.Ε.			