

Υψόμετρο (m)	Εμβαδόν (km ²)	Ποσοστό (%)
10	26.00	8.30
11	26.00	8.30
12	26.00	8.30
13	26.00	8.30
14	26.00	8.30
15	26.00	8.30
16	26.00	8.30
17	26.00	8.30
18	26.00	8.30
19	26.00	8.30
20	26.00	8.30
21	26.00	8.30
22	26.00	8.30
23	26.00	8.30
24	26.00	8.30
25	26.00	8.30
26	26.00	8.30
27	26.00	8.30
28	26.00	8.30
29	26.00	8.30
30	26.00	8.30
31	26.00	8.30
32	26.00	8.30
33	26.00	8.30
34	26.00	8.30
35	26.00	8.30
36	26.00	8.30
37	26.00	8.30
38	26.00	8.30
39	26.00	8.30
40	26.00	8.30
41	26.00	8.30
42	26.00	8.30
43	26.00	8.30
44	26.00	8.30
45	26.00	8.30
46	26.00	8.30
47	26.00	8.30
48	26.00	8.30
49	26.00	8.30
50	26.00	8.30
51	26.00	8.30
52	26.00	8.30
53	26.00	8.30
54	26.00	8.30
55	26.00	8.30
56	26.00	8.30
57	26.00	8.30
58	26.00	8.30
59	26.00	8.30
60	26.00	8.30
61	26.00	8.30
62	26.00	8.30
63	26.00	8.30
64	26.00	8.30
65	26.00	8.30
66	26.00	8.30
67	26.00	8.30
68	26.00	8.30
69	26.00	8.30
70	26.00	8.30
71	26.00	8.30
72	26.00	8.30
73	26.00	8.30
74	26.00	8.30
75	26.00	8.30
76	26.00	8.30
77	26.00	8.30
78	26.00	8.30
79	26.00	8.30
80	26.00	8.30
81	26.00	8.30
82	26.00	8.30
83	26.00	8.30
84	26.00	8.30
85	26.00	8.30
86	26.00	8.30
87	26.00	8.30
88	26.00	8.30
89	26.00	8.30
90	26.00	8.30
91	26.00	8.30
92	26.00	8.30
93	26.00	8.30
94	26.00	8.30
95	26.00	8.30
96	26.00	8.30
97	26.00	8.30
98	26.00	8.30
99	26.00	8.30
100	26.00	8.30

Υπόμνημα/Legend

ΜΕΓΙΣΤΟ ΒΑΘΟΣ/ MAXIMUM DEPTH (m)

- <0,2
- 0,2 - 0,5
- 0,5 - 1
- 1 - 2
- >2

ΤΕΧΝΙΚΑ ΕΡΓΑ/WORKS (ΚΑΤΑΣΚΕΥΑΣΜΕΝΑ/CONSTRUCTED)

- Αναβαθμός Step
- Γέφυρα Bridge
- Οχετός Culvert
- Φράγμα Dam

Σημεία Ενδιαφέροντος/ Points of Interest

Αναχώματα/ Levees

Άλλα Υδατικά Διαμερίσματα/ Other River Basin Districts

Χιλιμετρικές Θέσεις/ Chainages

ΖΩΓΚΠ / APSFR

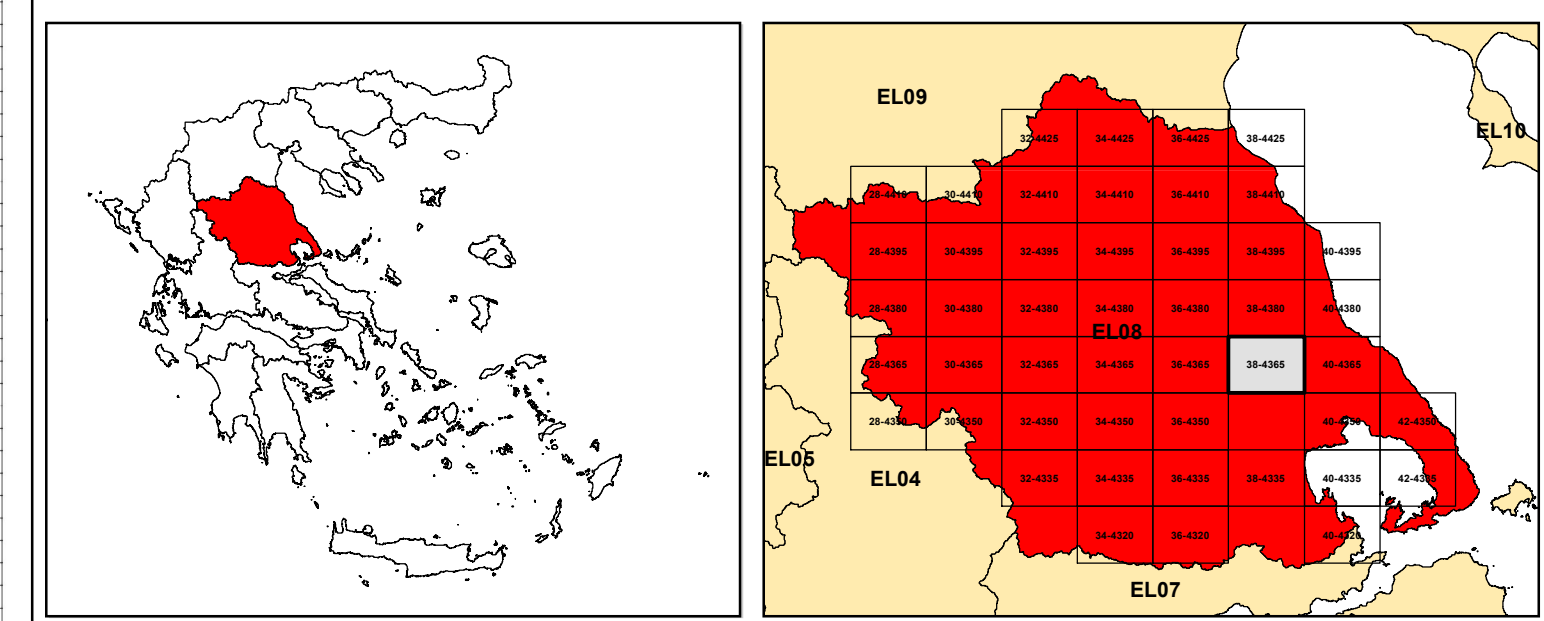
Λίμνη-Ταμιευτήρας/ Lake-Reservoir

T = 100 έτη. Τα τεχνικά γενικά βραχίδια της συγκεκριμένης μελέτης επαναφέρονται, που χρησιμοποιήθηκαν ως δεδομένα βάσης για την προεξόφληση των εκδόσεων και βαθμονομημάτων πλημμύρας, έχουν προσαρμοστεί βάσει στατιστικής επεξεργασίας βροχαμετρικών δεδομένων που περιγράφουν την ιστορική περίοδο έως και το 2022. Τα χρονικά διαστήματα για τα οποία ήταν διαθέσιμα τα αζιμουθιακά δεδομένα δεν ήταν κανά μεταξύ των σταθμών μέτρησης.

Τα αποτελέσματα που παρουσιάζονται αφορούν συγκεκριμένα τεχνικά γενικά βραχίδια που αντιστοιχούν σε (1) 1.070.346.000 ton (ισοσταθμεία στην ανατολική Λακωνία Απορροής Κεντρικής Κοιλίας Πηνειού (EL0816RF00016)), ανατολική διάρκεια βροχής 48hr, (2) 69.527.000 ton (ισοσταθμεία στην ανατολική Λακωνία Απορροής Κοινοποταμιακού (EL0816RF00002)), ανατολική διάρκεια βροχής 48hr. Σημειώνεται ότι ένα περυσιακό βραχίδι με τον ίδιο όγκο και τον ίδιο χρόνο εξήγησε αλλά με διαφορετική χρονική κατανομή, σε εμμε διαμορφωτικό πλημμυρικό αποτέλεσμα.

World Imagery Credits: Esri, DeLorme, GeoEye, and the GIS User Community

Ευρωπαϊκό μήπως σύστημα αναφοράς 1989 (ETRS89), φ. Α Ευρωπαϊκή Τελεματρική Σύστημα Αναφοράς 1989



ΕΛΛΗΝΙΚΗ ΔΗΜΟΚΡΑΤΙΑ
ΥΠΟΥΡΓΕΙΟ ΠΕΡΙΒΑΛΛΟΝΤΟΣ & ΕΝΕΡΓΕΙΑΣ
ΓΕΝΙΚΗ ΓΡΑΜΜΑΤΕΙΑ ΦΥΣΙΚΟΥ ΠΕΡΙΒΑΛΛΟΝΤΟΣ ΚΑΙ ΥΔΑΤΩΝ
ΓΕΝΙΚΗ ΔΙΕΥΘΥΝΣΗ ΥΔΑΤΩΝ

Με τη συγχρηματοδότηση της Ελλάδας και της Ευρωπαϊκής Ένωσης

1η ΑΝΑΘΕΩΡΗΣΗ ΣΧΕΔΙΩΝ ΔΙΑΧΕΙΡΙΣΗΣ ΚΙΝΔΥΝΩΝ ΠΛΗΜΜΥΡΑΣ
ΛΕΚΑΝΩΝ ΑΠΟΡΡΟΗΣ ΠΟΤΑΜΩΝ ΤΩΝ ΥΔΑΤΙΚΩΝ ΔΙΑΜΕΡΙΣΜΑΤΩΝ
ΗΠΕΙΡΟΥ, ΔΥΤΙΚΗΣ ΣΤΕΡΕΑΣ ΕΛΛΑΔΑΣ ΚΑΙ ΘΕΣΣΑΛΙΑΣ

Υδατικό Διαμέρισμα ΘΕΣΣΑΛΙΑΣ (EL08)
Στάδιο 1ο – Παραδοτέο 5

ΧΑΡΤΗΣ ΕΠΙΚΙΝΔΥΝΟΤΗΤΑΣ ΠΛΗΜΜΥΡΑΣ. ΧΩΡΙΚΗ ΚΑΤΑΝΟΜΗ ΜΕΓΙΣΤΟΥ ΒΑΘΟΥΣ ΓΙΑ ΠΕΡΙΟΔΟ ΕΠΙΛΑΝΟΦΡΑΣ T=100 έτη - ΖΩΓΚΠ EL08APSFR003
FLOOD HAZARD MAP. SPATIAL DISTRIBUTION OF MAXIMUM DEPTH FOR RETURN PERIOD T=100 years - APSFR EL08APSFR003

ΑΡΙΘΜΟΣ ΧΑΡΤΗ	EL08-05-DMAX-100-025-38-4365-02	ΚΛΙΜΑΚΑ	1:25000
ΗΜΕΡΟΜΗΝΙΑ	01-12-2023	ΕΚΔΟΣΗ	2.0

Κ/Ξ ΣΧΕΔΙΩΝ ΔΙΑΧΕΙΡΙΣΗΣ ΚΙΝΔΥΝΩΝ ΠΛΗΜΜΥΡΑΣ ΛΕΚΑΝΩΝ ΑΠΟΡΡΟΗΣ ΠΟΤΑΜΩΝ ΤΩΝ ΥΔΑΤΙΚΩΝ ΔΙΑΜΕΡΙΣΜΑΤΩΝ ΗΠΕΙΡΟΥ, ΔΥΤΙΚΗΣ ΣΤΕΡΕΑΣ ΕΛΛΑΔΑΣ ΚΑΙ ΘΕΣΣΑΛΙΑΣ

Γ.ΚΑΡΑΒΟΚΥΡΗΣ ΚΑΙ ΣΥΝΕΡΓΑΤΕΣ ΣΥΜΒΟΥΛΟΙ ΜΗΧΑΝΙΚΟΙ Α.Ε. - ENVECO Α.Ε.