

Υψόμετρο (m)	Αριθμός Σημείων
10	26.00
11	26.00
12	26.00
13	26.00
14	26.00
15	26.00
16	26.00
17	26.00
18	26.00
19	26.00
20	26.00
21	26.00
22	26.00
23	26.00
24	26.00
25	26.00
26	26.00
27	26.00
28	26.00
29	26.00
30	26.00
31	26.00
32	26.00
33	26.00
34	26.00
35	26.00
36	26.00
37	26.00
38	26.00
39	26.00
40	26.00
41	26.00
42	26.00
43	26.00
44	26.00
45	26.00
46	26.00
47	26.00
48	26.00
49	26.00
50	26.00
51	26.00
52	26.00
53	26.00
54	26.00
55	26.00
56	26.00
57	26.00
58	26.00
59	26.00
60	26.00
61	26.00
62	26.00
63	26.00
64	26.00
65	26.00
66	26.00
67	26.00
68	26.00
69	26.00
70	26.00
71	26.00
72	26.00
73	26.00
74	26.00
75	26.00
76	26.00
77	26.00
78	26.00
79	26.00
80	26.00
81	26.00
82	26.00
83	26.00
84	26.00
85	26.00
86	26.00
87	26.00
88	26.00
89	26.00
90	26.00
91	26.00
92	26.00
93	26.00
94	26.00
95	26.00
96	26.00
97	26.00
98	26.00
99	26.00
100	26.00

Υπόμνημα/Legend

ΜΕΓΙΣΤΟ ΒΑΘΟΣ/ MAXIMUM DEPTH (m)

- <0,2
- 0,2 - 0,5
- 0,5 - 1
- 1 - 2
- >2

ΤΕΧΝΙΚΑ ΕΡΓΑ/WORKS (ΚΑΤΑΣΚΕΥΑΣΜΕΝΑ/CONSTRUCTED)

- Αναβαθμός **ST** Step
- Γέφυρα **B** Bridge
- Οχετός **C** Culvert
- Φράγμα **D** Dam

Σημεία Ενδιαφέροντος/ Points of Interest

- Αναχώματα/ Levees
- Άλλα Υδατικά Διαμερίσματα/ Other River Basin Districts

Χιλιμετρικές Θέσεις/ Chainages

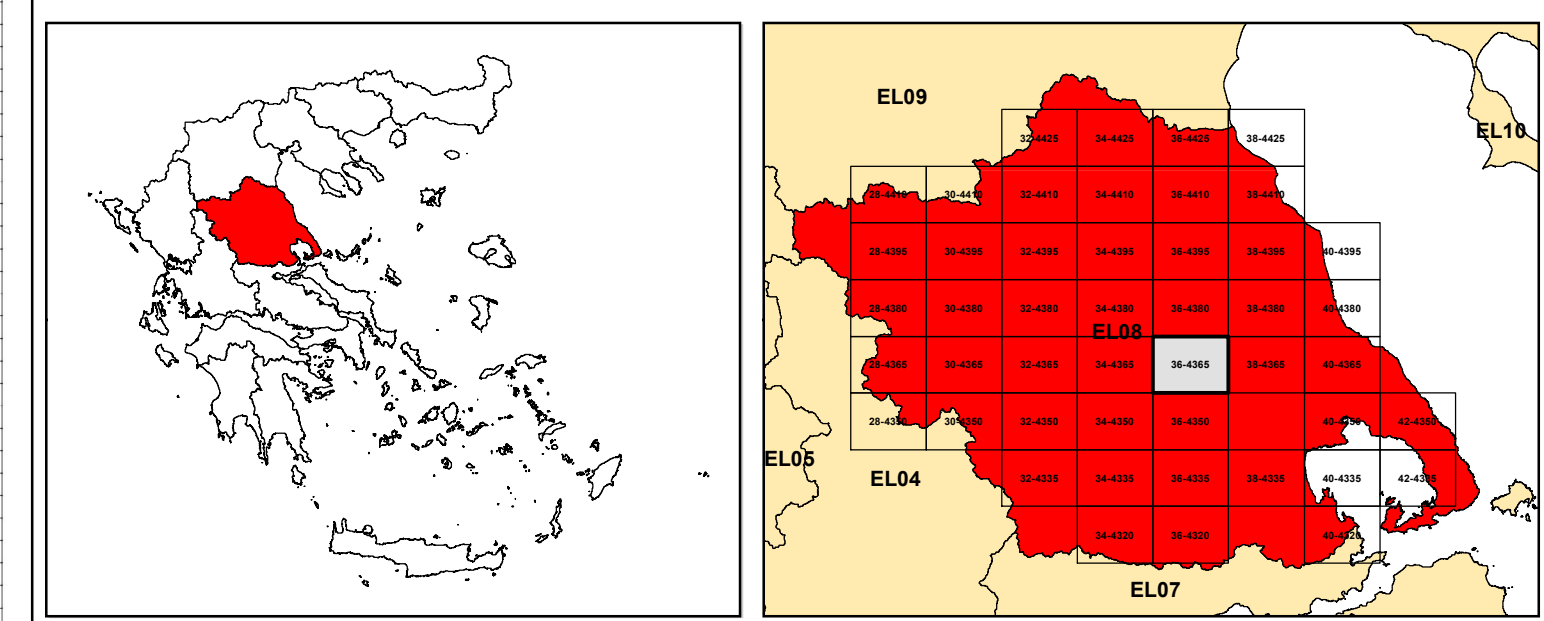
- Χ.Θ 0m + 000
- ΖΔΥΚΠ / APSFR
- Λίμνη-Ταμιευτήρας/ Lake-Reservoir

T = 100 έτη. Τα τεχνητά γενιάτα βροχής της συγκεκριμένης περιοχής επαναφέρονται, που χρησιμοποιήθηκαν ως δεδομένα εισόδου για την προσομοίωση των εκκένων και βαθνοχημικών πλημμύρας, έχουν προσομοιωθεί βάσει στατιστικής επεξεργασίας βροχομετρικών δεδομένων που περιγράφουν την ιστορική περίοδο έως και το 2022. Τα χρονικά διαστήματα για τα οποία ήταν διαθέσιμα τα αζωτοποιημένα δεδομένα δεν ήταν κανένα μεταξύ των σταθμών μέτρησης.

Τα αποτελέσματα που παρουσιάζονται αφορούν συγκεκριμένα τεχνητά γενιάτα βροχής που αναλογούνται σε: (1) 69.537.000 λίτρα (ανατολιέ) στην ανατολική Λεκανή απορροής Καραϊσκάκιου (EL0816FR0002), συνολικής διάρκειας βροχής 48h, (2) 1.070.346.000 λίτρα (ανατολιέ) στην ανατολική Λεκανή απορροής Κεντρικής Κοίτης Πηνειού (EL0816FR00016), συνολικής διάρκειας βροχής 48h. Σημειώνεται ότι ένα περιαστικό βροχής με τον ίδιο όγκο και τον ίδιο χρόνο εξέλιξης αλλά με διαφορετική χρονική κατανομή, θα είχε διαφορετικό πλημμυρικό αποτέλεσμα.

World Imagery Credits: Esri, DeLorme, GeoEye, and the GIS User Community

Ευρωπαϊκό σύστημα αναφοράς 1989 (ETRS89), φ. Α European Terrestrial Reference System of 1989



ΕΛΛΗΝΙΚΗ ΔΗΜΟΚΡΑΤΙΑ
ΥΠΟΥΡΓΕΙΟ ΠΕΡΙΒΑΛΛΟΝΤΟΣ & ΕΝΕΡΓΕΙΑΣ
ΓΕΝΙΚΗ ΓΡΑΜΜΑΤΕΙΑ ΦΥΣΙΚΟΥ ΠΕΡΙΒΑΛΛΟΝΤΟΣ ΚΑΙ ΥΔΑΤΩΝ
ΓΕΝΙΚΗ ΔΙΕΥΘΥΝΣΗ ΥΔΑΤΩΝ

Με τη συγχρηματοδότηση της Ελλάδας και της Ευρωπαϊκής Ένωσης

1η ΑΝΑΘΕΩΡΗΣΗ ΣΧΕΔΙΩΝ ΔΙΑΧΕΙΡΙΣΗΣ ΚΙΝΔΥΝΩΝ ΠΛΗΜΜΥΡΑΣ
ΛΕΚΑΝΩΝ ΑΠΟΡΡΟΗΣ ΠΟΤΑΜΩΝ ΤΩΝ ΥΔΑΤΙΚΩΝ ΔΙΑΜΕΡΙΣΜΑΤΩΝ
ΗΠΕΙΡΟΥ, ΔΥΤΙΚΗΣ ΣΤΕΡΕΑΣ ΕΛΛΑΔΑΣ ΚΑΙ ΘΕΣΣΑΛΙΑΣ

Υδατικό Διαμέρισμα ΘΕΣΣΑΛΙΑΣ (EL08)
Στάδιο 1ο – Παραδοτέο 5

ΧΑΡΤΗΣ ΕΠΙΚΙΝΔΥΝΟΤΗΤΑΣ ΠΛΗΜΜΥΡΑΣ. ΧΩΡΙΚΗ ΚΑΤΑΝΟΜΗ ΜΕΓΙΣΤΟΥ
ΒΑΘΟΥΣ ΓΙΑ ΠΕΡΙΟΔΟ ΕΠΑΝΑΦΟΡΑΣ T=100 έτη - ΖΔΥΚΠ EL08APSF002
FLOOD HAZARD MAP. SPATIAL DISTRIBUTION OF MAXIMUM DEPTH FOR
RETURN PERIOD T=100 years - APSFR EL08APSF002

ΑΡΙΘΜΟΣ ΧΑΡΤΗ	EL08-05-DMAX-100-025-36-4365-02	ΚΛΙΜΑΚΑ	1:25000
ΗΜΕΡΟΜΗΝΙΑ	01-12-2023	ΕΚΔΟΣΗ	2.0

Κ/Ε ΣΧΕΔΙΩΝ ΔΙΑΧΕΙΡΙΣΗΣ ΚΙΝΔΥΝΩΝ ΠΛΗΜΜΥΡΑΣ ΛΕΚΑΝΩΝ ΑΠΟΡΡΟΗΣ ΠΟΤΑΜΩΝ ΤΩΝ ΥΔΑΤΙΚΩΝ ΔΙΑΜΕΡΙΣΜΑΤΩΝ ΗΠΕΙΡΟΥ, ΔΥΤΙΚΗΣ ΣΤΕΡΕΑΣ ΕΛΛΑΔΑΣ ΚΑΙ ΘΕΣΣΑΛΙΑΣ

Γ.ΚΑΡΑΒΟΚΥΡΗΣ ΚΑΙ ΣΥΝΕΡΓΑΤΕΣ ΣΥΜΒΟΥΛΟΙ ΜΗΧΑΝΙΚΟΙ Α.Ε. • ENVENCO Α.Ε.