

Καύση/Φύλλο/Ζώνες παραρτημάτων (Sheet/Map/Zone)	Μέγιστο βάθος/Μaximum Depth (m)
10	29,30
11	29,30
12	29,30
13	29,30
14	29,30
15	29,30
16	29,30
17	29,30
18	29,30
19	29,30
20	29,30
21	29,30
22	29,30
23	29,30
24	29,30
25	29,30
26	29,30
27	29,30
28	29,30
29	29,30
30	29,30
31	29,30
32	29,30
33	29,30
34	29,30
35	29,30
36	29,30
37	29,30
38	29,30
39	29,30
40	29,30
41	29,30
42	29,30
43	29,30
44	29,30
45	29,30
46	29,30
47	29,30
48	29,30
49	29,30
50	29,30
51	29,30
52	29,30
53	29,30
54	29,30
55	29,30
56	29,30
57	29,30
58	29,30
59	29,30
60	29,30
61	29,30
62	29,30
63	29,30
64	29,30
65	29,30
66	29,30
67	29,30
68	29,30
69	29,30
70	29,30
71	29,30
72	29,30
73	29,30
74	29,30
75	29,30
76	29,30
77	29,30
78	29,30
79	29,30
80	29,30
81	29,30
82	29,30
83	29,30
84	29,30
85	29,30
86	29,30
87	29,30
88	29,30
89	29,30
90	29,30
91	29,30
92	29,30
93	29,30
94	29,30
95	29,30
96	29,30
97	29,30
98	29,30
99	29,30
100	29,30
101	29,30
102	29,30
103	29,30
104	29,30
105	29,30
106	29,30
107	29,30
108	29,30
109	29,30
110	29,30
111	29,30
112	29,30
113	29,30
114	29,30
115	29,30
116	29,30
117	29,30
118	29,30
119	29,30
120	29,30
121	29,30
122	29,30
123	29,30
124	29,30
125	29,30
126	29,30
127	29,30
128	29,30
129	29,30
130	29,30
131	29,30
132	29,30
133	29,30
134	29,30
135	29,30
136	29,30
137	29,30
138	29,30
139	29,30
140	29,30
141	29,30
142	29,30
143	29,30
144	29,30
145	29,30
146	29,30
147	29,30
148	29,30
149	29,30
150	29,30
151	29,30
152	29,30
153	29,30
154	29,30
155	29,30
156	29,30
157	29,30
158	29,30
159	29,30
160	29,30
161	29,30
162	29,30
163	29,30
164	29,30
165	29,30
166	29,30
167	29,30
168	29,30
169	29,30
170	29,30
171	29,30
172	29,30
173	29,30
174	29,30
175	29,30
176	29,30
177	29,30
178	29,30
179	29,30
180	29,30
181	29,30
182	29,30
183	29,30
184	29,30
185	29,30
186	29,30
187	29,30
188	29,30
189	29,30
190	29,30
191	29,30
192	29,30
193	29,30
194	29,30
195	29,30
196	29,30
197	29,30
198	29,30
199	29,30
200	29,30

Υπόμνημα/Legend

ΜΕΓΙΣΤΟ ΒΑΘΟΣ/ MAXIMUM DEPTH (m)

- <0,2
- 0,2 - 0,5
- 0,5 - 1
- 1 - 2
- >2

ΤΕΧΝΙΚΑ ΕΡΓΑ/WORKS (ΚΑΤΑΣΚΕΥΑΣΜΕΝΑ/CONSTRUCTED)

- Αναβαθμός **ST** Step
- Γέφυρα **BR** Bridge
- Οχετός **CU** Culvert
- Φράγμα **DA** Dam

Σημεία Ενδιαφέροντος/ Points of Interest

- Αναχώματα/ Levees
- Άλλα Υδατικά Διαμερίσματα/ Other River Basin Districts

Χ.Θ 0m + 000

- Χιλιμετρικές Θέσεις/ Chainages
- ΖΔΥΚΠ / APSFR
- Λίμνη-Ταμιευτήρας/ Lake-Reservoir

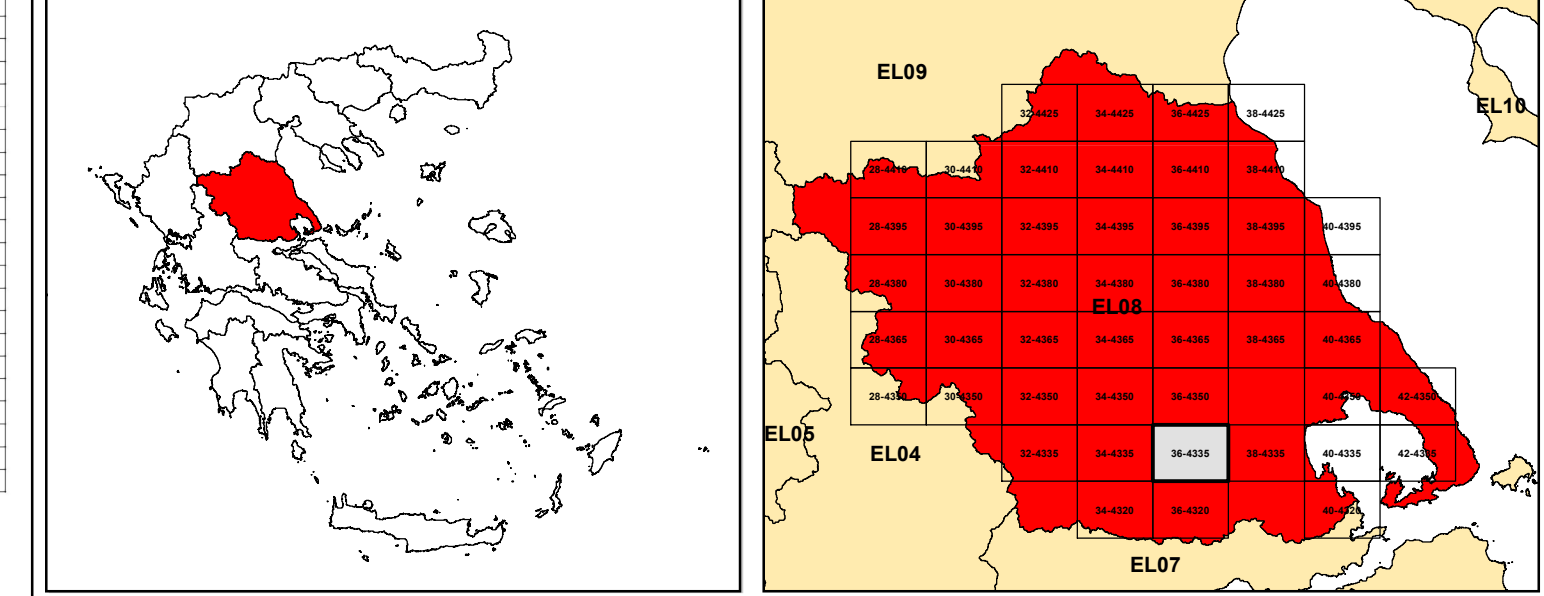
T = 100 έτη: Τα τεχνητά γενιά της συγκεκριμένης πλάτης απειθαρείας, που χρησιμοποιήθηκαν ως δεδομένα εισόδου για τον προσδιορισμό των εκτάσεων και βαθύτητων πλημμύρας, έχουν προσδιοριστεί βάσει στατιστικής επεξεργασίας βροχαμετρικών δεδομένων που περιγράφουν την ιστορική περίοδο έως και το 2022. Τα χρονικά διαστήματα για τα οποία ήταν διαθέσιμα τα αζωτοποιημένα δεδομένα δεν ήταν κανά μεταξύ των σταθμών μέτρησης.

Το αποτέλεσμα που παρουσιάζονται αφορά συγκεκριμένα τεχνητά γενιά της απειθαρείας με αντιστάσεις σε: (1) 150.788.000 τόν (ισοστασι) στην οικιακή λίμνη σταθμού Έλεβα (ΕΛ0816F00003), οικιακής διαμετρικής διαμέτρους 48m. Σημειώνεται ότι ένα περαστικό βροχής με τον ίδιο όγκο και τον ίδιο χρόνο εξέλιξης αλλά με διαφορετική χρονική κατανομή, θα είχε διαφορετικό πλημμυρικό αποτέλεσμα.

World Imagery Credits: Esri, Maxar, Earthstar Geographics, and the GIS User Community

Ευρωπαϊκό σύστημα αναφοράς 1989 (ETRS89), φ. Α European Terrestrial Reference System of 1989

ΤΕΤΡΑΓΩΝΙΣΜΟΣ ΕΓΓΑ 87 ΑΝΑ 2500 Μ. GGRS 87 QUADRATURE PER 2500 M.



ΕΛΛΗΝΙΚΗ ΔΗΜΟΚΡΑΤΙΑ
ΥΠΟΥΡΓΕΙΟ ΠΕΡΙΒΑΛΛΟΝΤΟΣ & ΕΝΕΡΓΕΙΑΣ
ΓΕΝΙΚΗ ΓΡΑΜΜΑΤΕΙΑ ΦΥΣΙΚΟΥ ΠΕΡΙΒΑΛΛΟΝΤΟΣ ΚΑΙ ΥΔΑΤΩΝ
ΓΕΝΙΚΗ ΔΙΕΥΘΥΝΣΗ ΥΔΑΤΩΝ

Με τη συγχρηματοδότηση της Ελλάδας και της Ευρωπαϊκής Ένωσης

1η ΑΝΑΘΕΩΡΗΣΗ ΣΧΕΔΙΩΝ ΔΙΑΧΕΙΡΙΣΗΣ ΚΙΝΔΥΝΩΝ ΠΛΗΜΜΥΡΑΣ
ΛΕΚΑΝΩΝ ΑΠΟΡΡΟΗΣ ΠΟΤΑΜΩΝ ΤΩΝ ΥΔΑΤΙΚΩΝ ΔΙΑΜΕΡΙΣΜΑΤΩΝ
ΗΠΕΙΡΟΥ, ΔΥΤΙΚΗΣ ΣΤΕΡΕΑΣ ΕΛΛΑΔΑΣ ΚΑΙ ΘΕΣΣΑΛΙΑΣ

Υδατικό Διαμέρισμα ΘΕΣΣΑΛΙΑΣ (ΕΛ08)
Στάδιο 1ο – Παραδοτέο 5

ΧΑΡΤΗΣ ΕΠΙΚΙΝΔΥΝΟΤΗΤΑΣ ΠΛΗΜΜΥΡΑΣ, ΧΩΡΙΚΗ ΚΑΤΑΝΟΜΗ ΜΕΓΙΣΤΟΥ ΒΑΘΟΥΣ ΓΙΑ ΠΕΡΙΟΔΟ ΕΠΙΛΑΦΟΡΑΣ T=100 έτη - ΖΔΥΚΠ ΕΛ08ΑΡSFR008

FLOOD HAZARD MAP. SPATIAL DISTRIBUTION OF MAXIMUM DEPTH FOR RETURN PERIOD T=100 years - APSFR EL08ΑΡSFR008

ΑΡΙΘΜΟΣ ΧΑΡΤΗ	EL08-05-DMAX-100-025-36-4335-02	ΚΛΙΜΑΚΑ	1:25000
ΗΜΕΡΟΜΗΝΙΑ	01-12-2023	ΕΚΔΟΣΗ	2.0
Κ/Ξ ΣΧΕΔΙΩΝ ΔΙΑΧΕΙΡΙΣΗΣ ΚΙΝΔΥΝΩΝ ΠΛΗΜΜΥΡΑΣ ΛΕΚΑΝΩΝ ΑΠΟΡΡΟΗΣ ΠΟΤΑΜΩΝ ΤΩΝ ΥΔΑΤΙΚΩΝ ΔΙΑΜΕΡΙΣΜΑΤΩΝ ΗΠΕΙΡΟΥ, ΔΥΤΙΚΗΣ ΣΤΕΡΕΑΣ ΕΛΛΑΔΑΣ ΚΑΙ ΘΕΣΣΑΛΙΑΣ			
Γ.ΚΑΡΑΒΟΚΥΡΗΣ ΚΑΙ ΣΥΝΕΡΓΑΤΕΣ ΣΥΜΒΟΥΛΟΙ ΜΗΧΑΝΙΚΟΙ Α.Ε. - ENVECO Α.Ε.			