

Αριθμ. Κελύφους / Sheet No.	Εμβαδόν / Area (m ²)	Ποσοστό / Percentage (%)
1	11.00	19.00
2	25.00	44.00
3	20.00	36.00
4	20.00	36.00
5	20.00	36.00
6	20.00	36.00
7	20.00	36.00
8	-	-
9	20.00	36.00
10	20.00	36.00
11	-	-
12	-	-
13	-	-
14	-	-
15	-	-
16	20.00	36.00
17	20.00	36.00
18	20.00	36.00
19	20.00	36.00
20	20.00	36.00
21	20.00	36.00
22	20.00	36.00
23	20.00	36.00
24	20.00	36.00
25	20.00	36.00
26	20.00	36.00
27	20.00	36.00
28	20.00	36.00
29	20.00	36.00
30	-	-
31	20.00	36.00
32	-	-
33	20.00	36.00
34	20.00	36.00
35	20.00	36.00
36	20.00	36.00
37	20.00	36.00
38	20.00	36.00
39	20.00	36.00
40	20.00	36.00
41	20.00	36.00
42	20.00	36.00
43	20.00	36.00
44	20.00	36.00
45	20.00	36.00
46	20.00	36.00
47	20.00	36.00
48	20.00	36.00
49	20.00	36.00
50	20.00	36.00
51	20.00	36.00
52	20.00	36.00
53	20.00	36.00
54	20.00	36.00
55	20.00	36.00
56	20.00	36.00
57	20.00	36.00
58	20.00	36.00
59	20.00	36.00
60	20.00	36.00
61	20.00	36.00
62	20.00	36.00
63	20.00	36.00
64	20.00	36.00
65	20.00	36.00
66	20.00	36.00
67	20.00	36.00
68	20.00	36.00
69	20.00	36.00
70	20.00	36.00
71	20.00	36.00
72	20.00	36.00
73	20.00	36.00
74	20.00	36.00
75	20.00	36.00
76	20.00	36.00
77	20.00	36.00
78	20.00	36.00
79	20.00	36.00
80	20.00	36.00
81	20.00	36.00
82	20.00	36.00
83	20.00	36.00
84	20.00	36.00
85	20.00	36.00
86	20.00	36.00
87	20.00	36.00
88	20.00	36.00
89	20.00	36.00
90	20.00	36.00
91	20.00	36.00
92	20.00	36.00
93	20.00	36.00
94	20.00	36.00
95	20.00	36.00
96	20.00	36.00
97	20.00	36.00
98	20.00	36.00
99	20.00	36.00
100	20.00	36.00

Υπόμνημα/ Legend

ΜΕΓΙΣΤΟ ΒΑΘΟΣ/ MAXIMUM DEPTH (m)

- <0,2
- 0,2 - 0,5
- 0,5 - 1
- 1 - 2
- >2

ΤΕΧΝΙΚΑ ΕΡΓΑ/WORKS (ΚΑΤΑΣΚΕΥΑΣΜΕΝΑ/CONSTRUCTED)

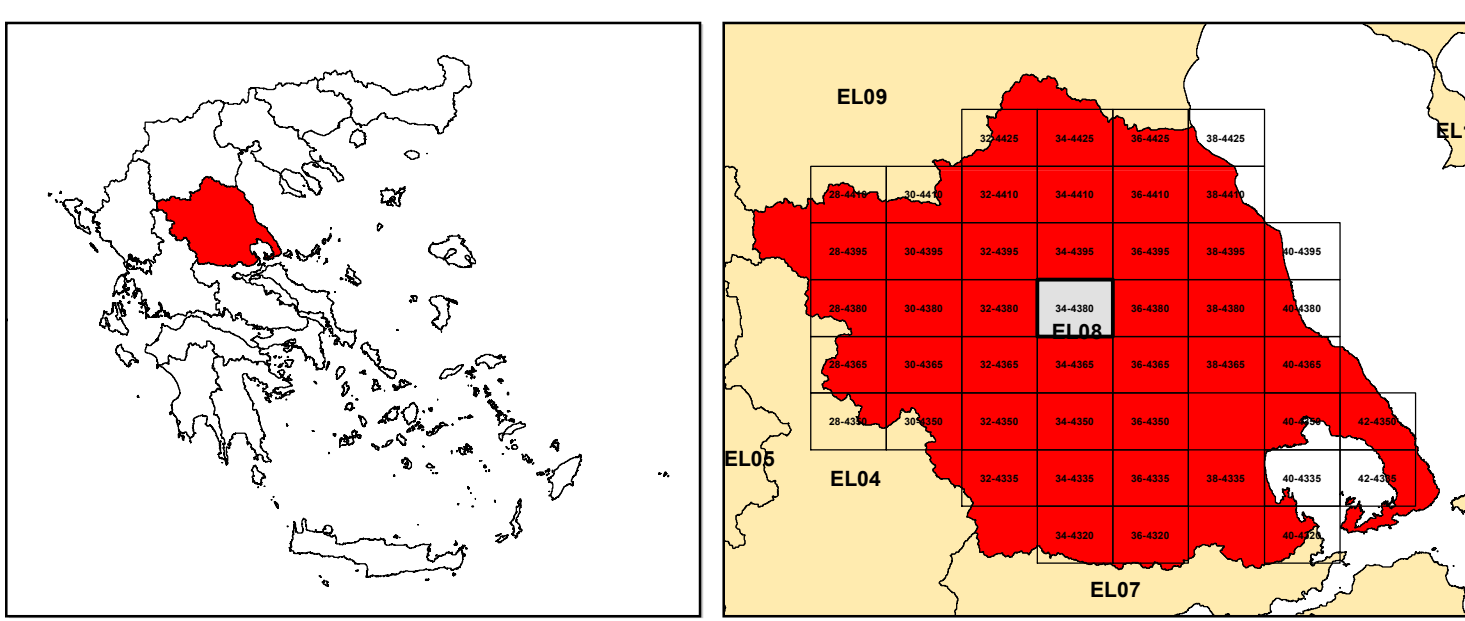
- Αναβαθμός Step
- Γέφυρα Bridge
- Οχετός Culvert
- Φράγμα Dam

- Σημεία Ενδιαφέροντος/ Points of Interest
- Χ.Θ. 0m + 000
- Χιλιμετρικές Θέσεις/ Chainages
- Αναχώματα/ Levees
- Άλλα Υδατικά Διαμερίσματα/ Other River Basin Districts
- ΖΩΚΠ / APSFR
- Λίμνη-Ταμιευτήρας/ Lake-Reservoir

T = 100 έτη. Τα τεχνικά μεγέθη βασίζονται στην συγκριτική μελέτη απορροής, που χρησιμοποιήθηκαν οι δεδομένα κούρσας για τον προσδιορισμό των εκκλίσεων και βαθμονομημένων πλημμύρας, έχουν προσδιοριστεί βάσει στατιστικής επεξεργασίας βροχαμετρικών δεδομένων που περιγράφουν την ιστορική περίοδο έως και το 2022. Το χρονικό διαστήματα για τα οποία ήταν διαθέσιμα τα ατομισμένα δεδομένα δεν ήταν κανένα μεταξύ των σταθμών μέτρησης.

Τα αποτελέσματα που παρουσιάζονται αφορούν συγκεκριμένα τεχνικά μεγέθη βασίζονται στο υποστηρίξιμο σε (1) 1.072.346.000 λίτρα (ισοπλάσια στην οικολογική λεκάνη απορροής Κανιγρού Κρήνης Πίνιου (EL08APSFR003)), ανάλογης διάρκειας βροχής 48h. Σημειώνεται ότι ένα περαιτέρω βροχές με τον ίδιο όγκο και τον ίδιο χρόνο εξέλιξης αλλά με διαφορετική χρονική κατανομή, θα είχε διαφορετικό πλημμυρικό αποτέλεσμα.

World Imagery Credits: Esri, DeLorme, GeoEye, (Geo)Intel, GeoGraphics, and the GIS User Community
Ευρωπαϊκό μήτσα σύστημα αναφοράς 1989 (ETRS89), φ. Α. Ευρωπαϊκό Τελεματρικό Σύστημα Αναφοράς 1989



ΕΛΛΗΝΙΚΗ ΔΗΜΟΚΡΑΤΙΑ
ΥΠΟΥΡΓΕΙΟ ΠΕΡΙΒΑΛΛΟΝΤΟΣ & ΕΝΕΡΓΕΙΑΣ
ΓΕΝΙΚΗ ΓΡΑΜΜΑΤΕΙΑ ΦΥΣΙΚΟΥ ΠΕΡΙΒΑΛΛΟΝΤΟΣ ΚΑΙ ΥΔΑΤΩΝ
ΓΕΝΙΚΗ ΔΙΕΥΘΥΝΣΗ ΥΔΑΤΩΝ

Με τη συγχρηματοδότηση της Ελλάδας και της Ευρωπαϊκής Ένωσης

1η ΑΝΑΘΕΩΡΗΣΗ ΣΧΕΔΙΩΝ ΔΙΑΧΕΙΡΙΣΗΣ ΚΙΝΔΥΝΩΝ ΠΛΗΜΜΥΡΑΣ ΛΕΚΑΝΩΝ ΑΠΟΡΡΟΗΣ ΠΟΤΑΜΩΝ ΤΩΝ ΥΔΑΤΙΚΩΝ ΔΙΑΜΕΡΙΣΜΑΤΩΝ ΗΠΕΙΡΟΥ, ΔΥΤΙΚΗΣ ΣΤΕΡΕΑΣ ΕΛΛΑΔΑΣ ΚΑΙ ΘΕΣΣΑΛΙΑΣ

Υδατικό Διαμέρισμα ΘΕΣΣΑΛΙΑΣ (EL08)
 Στάδιο 1ο – Παραδοτέο 5

ΧΑΡΤΗΣ ΕΠΙΚΙΝΔΥΝΟΤΗΤΑΣ ΠΛΗΜΜΥΡΑΣ, ΧΩΡΙΚΗ ΚΑΤΑΝΟΜΗ ΜΕΓΙΣΤΟΥ ΒΑΘΟΥΣ ΓΙΑ ΠΕΡΙΟΔΟ ΕΠΙΛΑΦΟΡΑΣ T=100 έτη - ΖΩΚΠ EL08APSFR003
FLOOD HAZARD MAP. SPATIAL DISTRIBUTION OF MAXIMUM DEPTH FOR RETURN PERIOD T=100 years - APSFR EL08APSFR003

ΑΡΙΘΜΟΣ ΧΑΡΤΗ	EL08-05-DMAX-100-025-34-4380-02	ΚΛΙΜΑΚΑ	1:25000
ΗΜΕΡΟΜΗΝΙΑ	01-12-2023	ΕΚΔΟΣΗ	2.0

Κ/Ε ΣΧΕΔΙΩΝ ΔΙΑΧΕΙΡΙΣΗΣ ΚΙΝΔΥΝΩΝ ΠΛΗΜΜΥΡΑΣ ΛΕΚΑΝΩΝ ΑΠΟΡΡΟΗΣ ΠΟΤΑΜΩΝ ΤΩΝ ΥΔΑΤΙΚΩΝ ΔΙΑΜΕΡΙΣΜΑΤΩΝ ΗΠΕΙΡΟΥ, ΔΥΤΙΚΗΣ ΣΤΕΡΕΑΣ ΕΛΛΑΔΑΣ ΚΑΙ ΘΕΣΣΑΛΙΑΣ

Γ.ΚΑΡΑΒΟΚΥΡΗΣ ΚΑΙ ΣΥΝΕΡΓΑΤΕΣ ΣΥΜΒΟΥΛΟΙ ΜΗΧΑΝΙΚΟΙ Α.Ε. - ENVECO Α.Ε.