

Υψόμετρο (m)	Αριθμός Σημείων	Συνολική Εμβαδόν (km²)
10	100	0.00
11	100	0.00
12	100	0.00
13	100	0.00
14	200	0.00
15	200	0.00
16	200	0.00
17	200	0.00
18	200	0.00
19	200	0.00
20	200	0.00
21	200	0.00
22	200	0.00
23	200	0.00
24	200	0.00
25	200	0.00
26	200	0.00
27	200	0.00
28	200	0.00
29	200	0.00
30	200	0.00
31	200	0.00
32	200	0.00
33	200	0.00
34	200	0.00
35	200	0.00
36	200	0.00
37	200	0.00
38	200	0.00
39	200	0.00
40	200	0.00
41	200	0.00
42	200	0.00
43	200	0.00
44	200	0.00
45	200	0.00
46	200	0.00
47	200	0.00
48	200	0.00
49	200	0.00
50	200	0.00
51	200	0.00
52	200	0.00
53	200	0.00
54	200	0.00
55	200	0.00
56	200	0.00
57	200	0.00
58	200	0.00
59	200	0.00
60	200	0.00
61	200	0.00
62	200	0.00
63	200	0.00
64	200	0.00
65	200	0.00
66	200	0.00
67	200	0.00
68	200	0.00
69	200	0.00
70	200	0.00
71	200	0.00
72	200	0.00
73	200	0.00
74	200	0.00
75	200	0.00
76	200	0.00
77	200	0.00
78	200	0.00
79	200	0.00
80	200	0.00
81	200	0.00
82	200	0.00
83	200	0.00
84	200	0.00
85	200	0.00
86	200	0.00
87	200	0.00
88	200	0.00
89	200	0.00
90	200	0.00
91	200	0.00
92	200	0.00
93	200	0.00
94	200	0.00
95	200	0.00
96	200	0.00
97	200	0.00
98	200	0.00
99	200	0.00
100	200	0.00

Υπόμνημα/Legend

ΜΕΓΙΣΤΟ ΒΑΘΟΣ/ MAXIMUM DEPTH (m)

- <0,2
- 0,2 - 0,5
- 0,5 - 1
- 1 - 2
- >2

ΤΕΧΝΙΚΑ ΕΡΓΑ/WORKS (ΚΑΤΑΣΚΕΥΑΣΜΕΝΑ/CONSTRUCTED)

- Αναβαθμός Step
- Γέφυρα Bridge
- Οχετός Culvert
- Φράγμα Dam

Σημεία Ενδιαφέροντος/ Points of Interest

Αναχώματα/ Levees

Άλλα Υδατικά Διαμερίσματα/ Other River Basin Districts

Χιλιμετρικές Θέσεις/ Chainages

ΖΔΥΚΠ / APSFR

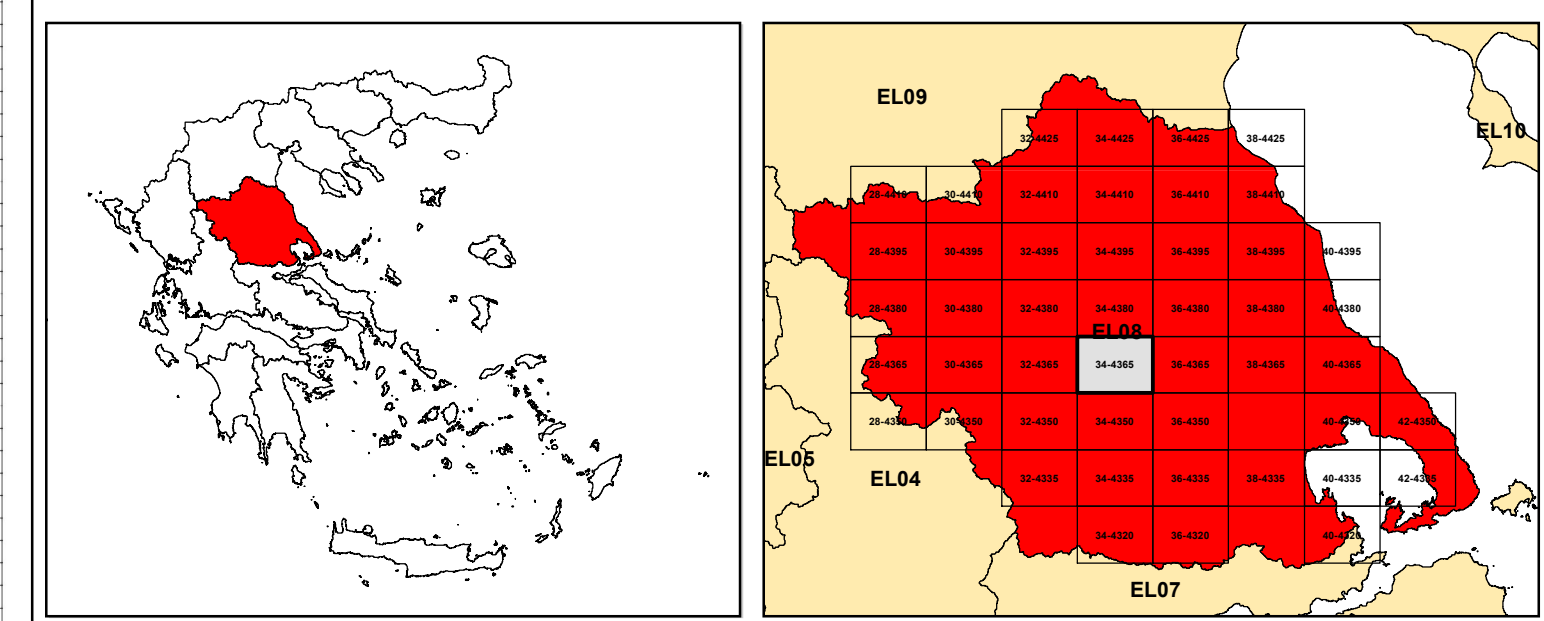
Λίμνη-Ταμιευτήρας/ Lake-Reservoir

T = 100 έτη. Τα τεχνικά γενικά βάθος, τη συγκεκριμένη περίοδο επιστροφής, που χρησιμοποιήθηκαν ως δεδομένα καλύπτουν τον προορισμό των εκτάσεων και βαθμολογημένων πλημμύρας, έχουν προσβρασιμότητα βάσει στατιστικής επεξεργασίας βροχαμετρικών δεδομένων που περιγράφουν την ιστορική περίοδο έως και το 2022. Το χρονικό διάστημα για τα οποία ήταν διαθέσιμα τα αζιμουθιακά δεδομένα δεν ήταν κανένα μεταξύ των σταθμών μέτρησης.

Τα αποτελέσματα που παρουσιάζονται αφορούν συγκεκριμένα τεχνικά γενικά βάθος που αναπαριστούν σε: (1) 150.788.000 λίτρα (ισοδύναμο στην ονομαστική λίανη απελευθέρωση Έντα (EL0816FL00003)), ονομαστική διάρκεια βροχής 48h, (2) 98.017.000 λίτρα (ισοδύναμο στην ονομαστική λίανη απελευθέρωση Φαρασάκι (EL0816FL00004)), ονομαστική διάρκεια βροχής 48h. Σημειώνεται ότι ένα περστικό βάθος με τον ίδιο όγκο και τον ίδιο χρόνο εξάντησης αλλά με διαφορετική χρονική κατανομή, θα είχε διαφορετικό πλημμυρικό αποτέλεσμα.

World Imagery Credits: Esri, DeLorme, GeoEye, Earthstar/GeoGraphics, and the GIS User Community

Ευρωπαϊκό γήινο σύστημα αναφοράς 1989 (ETRS89), φ. Α Ευρωπαϊκή Τετραγωνική Σύστημα Αναφοράς 1989



ΕΛΛΗΝΙΚΗ ΔΗΜΟΚΡΑΤΙΑ
ΥΠΟΥΡΓΕΙΟ ΠΕΡΙΒΑΛΛΟΝΤΟΣ & ΕΝΕΡΓΕΙΑΣ
ΓΕΝΙΚΗ ΓΡΑΜΜΑΤΕΙΑ ΦΥΣΙΚΟΥ ΠΕΡΙΒΑΛΛΟΝΤΟΣ ΚΑΙ ΥΔΑΤΩΝ
ΓΕΝΙΚΗ ΔΙΕΥΘΥΝΣΗ ΥΔΑΤΩΝ

Με τη συγχρηματοδότηση της Ελλάδας και της Ευρωπαϊκής Ένωσης

1η ΑΝΑΘΕΩΡΗΣΗ ΣΧΕΔΙΩΝ ΔΙΑΧΕΙΡΙΣΗΣ ΚΙΝΔΥΝΩΝ ΠΛΗΜΜΥΡΑΣ
ΛΕΚΑΝΩΝ ΑΠΟΡΡΟΗΣ ΠΟΤΑΜΩΝ ΤΩΝ ΥΔΑΤΙΚΩΝ ΔΙΑΜΕΡΙΣΜΑΤΩΝ
ΗΠΕΙΡΟΥ, ΔΥΤΙΚΗΣ ΣΤΕΡΕΑΣ ΕΛΛΑΔΑΣ ΚΑΙ ΘΕΣΣΑΛΙΑΣ

Υδατικό Διαμέρισμα ΘΕΣΣΑΛΙΑΣ (EL08)
Στάδιο 1ο – Παραδοτέο 5

ΧΑΡΤΗΣ ΕΠΙΚΙΝΔΥΝΟΤΗΤΑΣ ΠΛΗΜΜΥΡΑΣ. ΧΩΡΙΚΗ ΚΑΤΑΝΟΜΗ ΜΕΓΙΣΤΟΥ ΒΑΘΟΥΣ ΓΙΑ ΠΕΡΙΟΔΟ ΕΠΙΛΑΦΟΡΑΣ T=100 έτη - ΖΔΥΚΠ EL08APSFR002
FLOOD HAZARD MAP. SPATIAL DISTRIBUTION OF MAXIMUM DEPTH FOR RETURN PERIOD T=100 years - APSFR EL08APSFR002

ΑΡΙΘΜΟΣ ΧΑΡΤΗ	EL08-05-DMAX-100-025-34-4365-02	ΚΛΙΜΑΚΑ	1:25000
ΗΜΕΡΟΜΗΝΙΑ	01-12-2023	ΕΚΔΟΣΗ	2.0

Κ/Ε ΣΧΕΔΙΩΝ ΔΙΑΧΕΙΡΙΣΗΣ ΚΙΝΔΥΝΩΝ ΠΛΗΜΜΥΡΑΣ ΛΕΚΑΝΩΝ ΑΠΟΡΡΟΗΣ ΠΟΤΑΜΩΝ ΤΩΝ ΥΔΑΤΙΚΩΝ ΔΙΑΜΕΡΙΣΜΑΤΩΝ ΗΠΕΙΡΟΥ, ΔΥΤΙΚΗΣ ΣΤΕΡΕΑΣ ΕΛΛΑΔΑΣ ΚΑΙ ΘΕΣΣΑΛΙΑΣ

Γ.ΚΑΡΑΒΟΚΥΡΗΣ ΚΑΙ ΣΥΝΕΡΓΑΤΕΣ ΣΥΜΒΟΥΛΟΙ ΜΗΧΑΝΙΚΟΙ Α.Ε. - ENVECO Α.Ε.