

Υψόμετρο (m)	Εμβαδόν (m <sup>2</sup> )	Ποσοστό (%)
44	29,32	22,30
45	31,32	23,90
46	31,00	23,70
47	34,32	26,50
48	27,50	21,00
49	27,50	21,00
50	25,32	19,50
51	48,32	36,90
52	48,32	36,90
53	48,32	36,90
54	48,32	36,90
55	48,32	36,90
56	48,32	36,90
57	48,32	36,90
58	48,32	36,90
59	48,32	36,90
60	48,32	36,90
61	48,32	36,90
62	48,32	36,90
63	48,32	36,90
64	48,32	36,90
65	48,32	36,90
66	48,32	36,90
67	48,32	36,90
68	48,32	36,90
69	48,32	36,90
70	48,32	36,90
71	48,32	36,90
72	48,32	36,90
73	48,32	36,90
74	48,32	36,90
75	48,32	36,90
76	48,32	36,90
77	48,32	36,90
78	48,32	36,90
79	48,32	36,90
80	48,32	36,90
81	48,32	36,90
82	48,32	36,90
83	48,32	36,90
84	48,32	36,90
85	48,32	36,90
86	48,32	36,90
87	48,32	36,90
88	48,32	36,90
89	48,32	36,90
90	48,32	36,90
91	48,32	36,90
92	48,32	36,90
93	48,32	36,90
94	48,32	36,90
95	48,32	36,90
96	48,32	36,90
97	48,32	36,90
98	48,32	36,90
99	48,32	36,90
100	48,32	36,90
101	48,32	36,90
102	48,32	36,90
103	48,32	36,90
104	48,32	36,90
105	48,32	36,90
106	48,32	36,90
107	48,32	36,90
108	48,32	36,90
109	48,32	36,90
110	48,32	36,90
111	48,32	36,90
112	48,32	36,90
113	48,32	36,90
114	48,32	36,90
115	48,32	36,90
116	48,32	36,90
117	48,32	36,90
118	48,32	36,90
119	48,32	36,90
120	48,32	36,90
121	48,32	36,90
122	48,32	36,90
123	48,32	36,90
124	48,32	36,90
125	48,32	36,90
126	48,32	36,90
127	48,32	36,90
128	48,32	36,90
129	48,32	36,90
130	48,32	36,90
131	48,32	36,90
132	48,32	36,90
133	48,32	36,90
134	48,32	36,90
135	48,32	36,90
136	48,32	36,90
137	48,32	36,90
138	48,32	36,90
139	48,32	36,90
140	48,32	36,90
141	48,32	36,90
142	48,32	36,90
143	48,32	36,90
144	48,32	36,90
145	48,32	36,90
146	48,32	36,90
147	48,32	36,90
148	48,32	36,90
149	48,32	36,90
150	48,32	36,90
151	48,32	36,90
152	48,32	36,90
153	48,32	36,90
154	48,32	36,90
155	48,32	36,90
156	48,32	36,90
157	48,32	36,90
158	48,32	36,90
159	48,32	36,90
160	48,32	36,90
161	48,32	36,90
162	48,32	36,90
163	48,32	36,90
164	48,32	36,90
165	48,32	36,90
166	48,32	36,90
167	48,32	36,90
168	48,32	36,90
169	48,32	36,90
170	48,32	36,90
171	48,32	36,90
172	48,32	36,90
173	48,32	36,90
174	48,32	36,90
175	48,32	36,90
176	48,32	36,90
177	48,32	36,90
178	48,32	36,90
179	48,32	36,90
180	48,32	36,90
181	48,32	36,90
182	48,32	36,90
183	48,32	36,90
184	48,32	36,90
185	48,32	36,90
186	48,32	36,90
187	48,32	36,90
188	48,32	36,90
189	48,32	36,90
190	48,32	36,90
191	48,32	36,90
192	48,32	36,90
193	48,32	36,90
194	48,32	36,90
195	48,32	36,90
196	48,32	36,90
197	48,32	36,90
198	48,32	36,90
199	48,32	36,90
200	48,32	36,90

**Υπόμνημα/ Legend**

**ΜΕΓΙΣΤΟ ΒΑΘΟΣ/ MAXIMUM DEPTH (m)**

- <math>< 0,2</math>
- 0,2 - 0,5
- 0,5 - 1
- 1 - 2
- > 2

**ΤΕΧΝΙΚΑ ΕΡΓΑ/WORKS (ΚΑΤΑΣΚΕΥΑΣΜΕΝΑ/CONSTRUCTED)**

- Αναβαθμός **ST** Step
- Γέφυρα **B** Bridge
- Οχετός **C** Culvert
- Φράγμα **D** Dam

**Σημεία Ενδιαφέροντος/ Points of Interest**

- Αναχώματα/ Levees
- Άλλα Υδατικά Διαμερίσματα/ Other River Basin Districts

**Χιλιμετρικές Θέσεις/ Chainages**

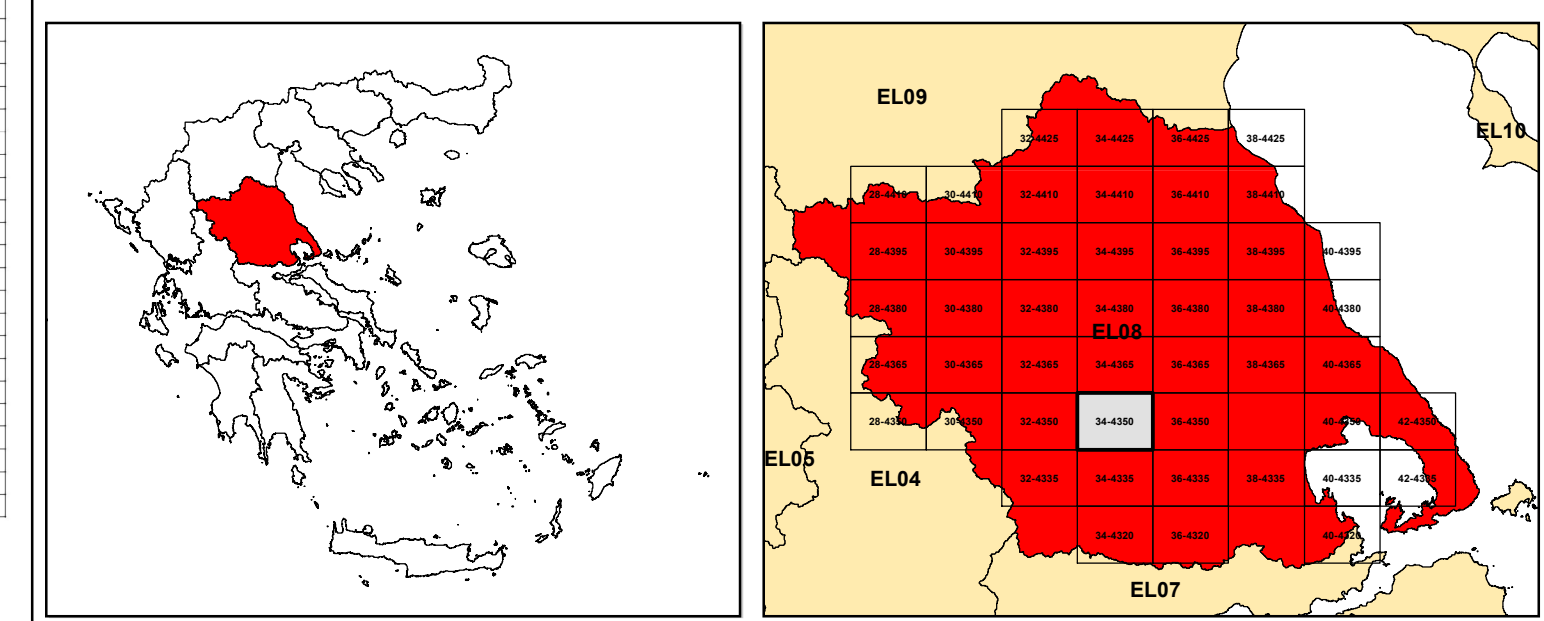
- X.Θ. 0m + 000
- ΖΔΥΚΠ / APSFR
- Λίμνη-Ταμιευτήρας/ Lake-Reservoir

T = 100 έτη. Τα τεχνικά γεννάδια βροχής της συγκεκριμένης παιδείας απανταφής, που χρησιμοποιήθηκαν ως δεδομένα εισόδου για την προσομοίωση των εκκένων και βελών/απορροών πλημμύρας, έχουν προσδιοριστεί βάσει στατιστικής επεξεργασίας βροχομετρικών δεδομένων που περιγράφουν την ιστορική περίοδο έως και το 2022. Τα χρονικά διαστήματα για τα οποία ήταν διαθέσιμα τα ατομικά δεδομένα δεν ήταν κανά μεταξύ των σταθμών μέτρησης.

Τα αποτελέσματα που παρουσιάζονται αφορούν αντικειμενικά τεχνικά γεννάδια βροχής που αναπαριστούν: (1) 98.017.000 λίτρα (ανατολιέ στην ανατολική Λακωνία απαρτίζονται Φαράσλινη (ΕΛ0816Ρ100004)), ανατολική δάδακα βροχής 48η, (2) 111.109.000 λίτρα (ανατολιέ στην ανατολική Λακωνία απαρτίζονται Σαφάλη (ΕΛ0816Ρ100005)), ανατολική δάδακα βροχής 48η, (3) 150.788.000 λίτρα (ανατολιέ στην ανατολική Λακωνία απαρτίζονται Ενπάτα (ΕΛ0816Ρ100003)), ανατολική δάδακα βροχής 48η. Σημειώνεται ότι είναι παραστατικό βροχής με τον ίδιο όγκο και τον ίδιο χρόνο εξήλιξης αλλά με διαφορετική χρονική κατανομή, να έχει διαφορετικό πλημμυρικό αποτέλεσμα.

World Imagery Credits: Esri, Maxar, Earthstar Geographics, and the GIS User Community

Ευρωπαϊκό Μητρο σύστημα αναφοράς 1989 (ETRS89), φ. Α European Terrestrial Reference System of 1989



**ΕΛΛΗΝΙΚΗ ΔΗΜΟΚΡΑΤΙΑ**  
**ΥΠΟΥΡΓΕΙΟ ΠΕΡΙΒΑΛΛΟΝΤΟΣ & ΕΝΕΡΓΕΙΑΣ**  
**ΓΕΝΙΚΗ ΓΡΑΜΜΑΤΕΙΑ ΦΥΣΙΚΟΥ ΠΕΡΙΒΑΛΛΟΝΤΟΣ ΚΑΙ ΥΔΑΤΩΝ**  
**ΓΕΝΙΚΗ ΔΙΕΥΘΥΝΣΗ ΥΔΑΤΩΝ**

Με τη συγχρηματοδότηση της Ελλάδας και της Ευρωπαϊκής Ένωσης

**1η ΑΝΑΘΕΩΡΗΣΗ ΣΧΕΔΙΩΝ ΔΙΑΧΕΙΡΙΣΗΣ ΚΙΝΔΥΝΩΝ ΠΛΗΜΜΥΡΑΣ**  
**ΛΕΚΑΝΩΝ ΑΠΟΡΡΟΗΣ ΠΟΤΑΜΩΝ ΤΩΝ ΥΔΑΤΙΚΩΝ ΔΙΑΜΕΡΙΣΜΑΤΩΝ**  
**ΗΠΕΙΡΟΥ, ΔΥΤΙΚΗΣ ΣΤΕΡΕΑΣ ΕΛΛΑΔΑΣ ΚΑΙ ΘΕΣΣΑΛΙΑΣ**

**Υδατικό Διαμέρισμα ΘΕΣΣΑΛΙΑΣ (ΕΛ08)**  
**Στάδιο 1ο – Παραδοτέο 5**

**ΧΑΡΤΗΣ ΕΠΙΚΙΝΔΥΝΟΤΗΤΑΣ ΠΛΗΜΜΥΡΑΣ. ΧΩΡΙΚΗ ΚΑΤΑΝΟΜΗ ΜΕΓΙΣΤΟΥ ΒΑΘΟΥΣ ΓΙΑ ΠΕΡΙΟΔΟ ΕΠΙΛΑΦΟΡΑΣ T=100 έτη - ΖΔΥΚΠ ΕΛ08ΑΡ5Ρ003**

**FLOOD HAZARD MAP. SPATIAL DISTRIBUTION OF MAXIMUM DEPTH FOR RETURN PERIOD T=100 years - APSFR ΕΛ08ΑΡ5Ρ003**

<b>ΑΡΙΘΜΟΣ ΧΑΡΤΗ</b>	ΕΛ08-05-DMAX-100-025-34-4350-02	<b>ΚΛΙΜΑΚΑ</b>	1:25000
<b>ΗΜΕΡΟΜΗΝΙΑ</b>	01-12-2023	<b>ΕΚΔΟΣΗ</b>	2.0

**Κ/Ε ΣΧΕΔΙΩΝ ΔΙΑΧΕΙΡΙΣΗΣ ΚΙΝΔΥΝΩΝ ΠΛΗΜΜΥΡΑΣ ΛΕΚΑΝΩΝ ΑΠΟΡΡΟΗΣ ΠΟΤΑΜΩΝ ΤΩΝ ΥΔΑΤΙΚΩΝ ΔΙΑΜΕΡΙΣΜΑΤΩΝ ΗΠΕΙΡΟΥ, ΔΥΤΙΚΗΣ ΣΤΕΡΕΑΣ ΕΛΛΑΔΑΣ ΚΑΙ ΘΕΣΣΑΛΙΑΣ**

**Γ.ΚΑΡΑΒΟΚΥΡΗΣ ΚΑΙ ΣΥΝΕΡΓΑΤΕΣ ΣΥΜΒΟΥΛΟΙ ΜΗΧΑΝΙΚΟΙ Α.Ε. - ENVECO Α.Ε.**