



Υψόμετρο (m)	Εμβαδόν (km ²)	Ποσοστό (%)
1	11.00	19.00
2	20.00	37.00
3	25.00	47.00
4	26.00	48.00
5	26.00	48.00
6	25.00	47.00
7	20.00	37.00
8	-	-
9	20.00	37.00
10	20.00	37.00
11	-	-
12	-	-
13	20.00	37.00
14	20.00	37.00
15	20.00	37.00
16	20.00	37.00
17	20.00	37.00
18	20.00	37.00
19	20.00	37.00
20	20.00	37.00
21	20.00	37.00
22	20.00	37.00
23	20.00	37.00
24	20.00	37.00
25	20.00	37.00
26	20.00	37.00
27	20.00	37.00
28	20.00	37.00
29	20.00	37.00
30	20.00	37.00
31	20.00	37.00
32	20.00	37.00
33	20.00	37.00
34	20.00	37.00
35	20.00	37.00
36	20.00	37.00
37	20.00	37.00
38	20.00	37.00
39	20.00	37.00
40	20.00	37.00
41	20.00	37.00
42	20.00	37.00
43	20.00	37.00
44	20.00	37.00
45	20.00	37.00
46	20.00	37.00
47	20.00	37.00
48	20.00	37.00
49	20.00	37.00
50	20.00	37.00
51	20.00	37.00
52	20.00	37.00
53	20.00	37.00
54	20.00	37.00
55	20.00	37.00
56	20.00	37.00
57	20.00	37.00
58	20.00	37.00
59	20.00	37.00
60	20.00	37.00
61	20.00	37.00
62	20.00	37.00
63	20.00	37.00
64	20.00	37.00
65	20.00	37.00
66	20.00	37.00
67	20.00	37.00
68	20.00	37.00
69	20.00	37.00
70	20.00	37.00
71	20.00	37.00
72	20.00	37.00
73	20.00	37.00
74	20.00	37.00
75	20.00	37.00
76	20.00	37.00
77	20.00	37.00
78	20.00	37.00
79	20.00	37.00
80	20.00	37.00
81	20.00	37.00
82	20.00	37.00
83	20.00	37.00
84	20.00	37.00
85	20.00	37.00
86	20.00	37.00
87	20.00	37.00
88	20.00	37.00
89	20.00	37.00
90	20.00	37.00
91	20.00	37.00
92	20.00	37.00
93	20.00	37.00
94	20.00	37.00
95	20.00	37.00
96	20.00	37.00
97	20.00	37.00
98	20.00	37.00
99	20.00	37.00
100	20.00	37.00

Υπόμνημα/Legend

ΜΕΓΙΣΤΟ ΒΑΘΟΣ/ MAXIMUM DEPTH (m)

- <0,2
- 0,2 - 0,5
- 0,5 - 1
- 1 - 2
- >2

ΤΕΧΝΙΚΑ ΕΡΓΑ/WORKS (ΚΑΤΑΣΚΕΥΑΣΜΕΝΑ/CONSTRUCTED)

- Αναβαθμός Step
- Γέφυρα Bridge
- Οχετός Culvert
- Φράγμα Dam

Σημεία Ενδιαφέροντος/ Points of Interest

Αναχώματα/ Levees

Άλλα Υδατικά Διαμερίσματα/ Other River Basin Districts

Χιλιμετρικές Θέσεις/ Chainages

ΖΩΓΚΠ / APSFR

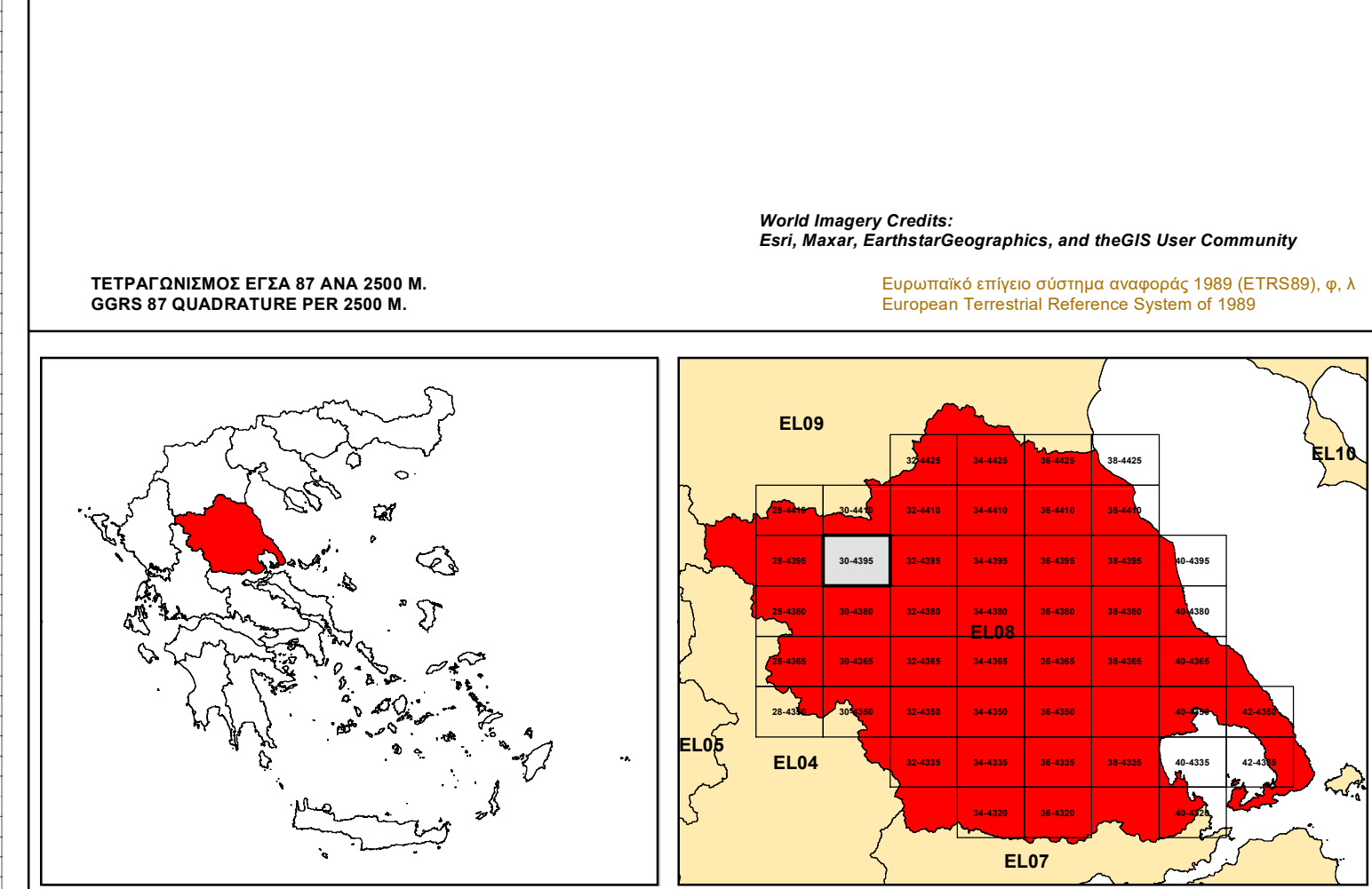
Λίμνη-Ταμιευτήρας/ Lake-Reservoir

T = 100 έτη. Τα τεχνικά γενικά βαθούς της συγκεκριμένης πλάτης απεικονίζονται, που χρησιμοποιούνται ως δεδομένα βάσης για τον προσδιορισμό των εκτάσεων και βαθύτητων πλημμύρας, έχουν προσδιοριστεί βάσει στατιστικής επεξεργασίας βροχαμετρικών δεδομένων που περιγράφουν την ιστορική περίοδο έως και το 2022. Το χρονικό διάστημα για τα οποία ήταν διαθέσιμα τα αζοτοποίηση δεδομένα δεν ήταν κανά μεταξύ των σταθμών μέτρησης.

Τα αποτελέσματα που παρουσιάζονται αφορούν συγκεκριμένα τεχνικά γενικά βαθούς που αποσπάζονται σε: (1) 64.176.000 τόν (αντιστοιχεί στην συνολική έκταση της λεκάνης απορροής του Αοράη (EL0816FFR00010)), συνολικής διάρκειας βροχής 48hr, (2) 198.216.000 τόν (αντιστοιχεί στην συνολική έκταση της λεκάνης απορροής του Νέου Ζωή (EL0816FFR00020)), συνολικής διάρκειας βροχής 48hr, (3) 109.447.000 τόν (αντιστοιχεί στην συνολική έκταση της λεκάνης απορροής του Αοράη-Καλλιθέα (EL0816FFR00030)), συνολικής διάρκειας βροχής 48hr. Σημειώνεται ότι ένα παραπάνω βροχό με τον ίδιο όγκο και τον ίδιο χρόνο εξήλιξης αλλά με διαφορετική χρονική κατανομή, θα είχε διαφορετικό πλημμυρικό αποτέλεσμα.

World Imagery Credits: Esri, DeLorme, GeoEye, and the GIS User Community

Ευρωπαϊκό μήπως σύστημα αναφοράς 1989 (ETRS89), φ. Α European Terrestrial Reference System of 1989



ΕΛΛΗΝΙΚΗ ΔΗΜΟΚΡΑΤΙΑ
ΥΠΟΥΡΓΕΙΟ ΠΕΡΙΒΑΛΛΟΝΤΟΣ & ΕΝΕΡΓΕΙΑΣ
ΓΕΝΙΚΗ ΓΡΑΜΜΑΤΕΙΑ ΦΥΣΙΚΟΥ ΠΕΡΙΒΑΛΛΟΝΤΟΣ ΚΑΙ ΥΔΑΤΩΝ
ΓΕΝΙΚΗ ΔΙΕΥΘΥΝΣΗ ΥΔΑΤΩΝ

Με τη συγχρηματοδότηση της Ελλάδας και της Ευρωπαϊκής Ένωσης

1η ΑΝΑΘΕΩΡΗΣΗ ΣΧΕΔΙΩΝ ΔΙΑΧΕΙΡΙΣΗΣ ΚΙΝΔΥΝΩΝ ΠΛΗΜΜΥΡΑΣ
ΛΕΚΑΝΩΝ ΑΠΟΡΡΟΗΣ ΠΟΤΑΜΩΝ ΤΩΝ ΥΔΑΤΙΚΩΝ ΔΙΑΜΕΡΙΣΜΑΤΩΝ
ΗΠΕΙΡΟΥ, ΔΥΤΙΚΗΣ ΣΤΕΡΕΑΣ ΕΛΛΑΔΑΣ ΚΑΙ ΘΕΣΣΑΛΙΑΣ

Υδατικό Διαμέρισμα ΘΕΣΣΑΛΙΑΣ (EL08)
Στάδιο 1ο – Παραδοτέο 5

ΧΑΡΤΗΣ ΕΠΙΚΙΝΔΥΝΟΤΗΤΑΣ ΠΛΗΜΜΥΡΑΣ. ΧΩΡΙΚΗ ΚΑΤΑΝΟΜΗ ΜΕΓΙΣΤΟΥ ΒΑΘΟΥΣ ΓΙΑ ΠΕΡΙΟΔΟ ΕΠΙΛΑΦΟΡΑΣ T=100 έτη - ΖΩΓΚΠ EL08APSFR003
FLOOD HAZARD MAP. SPATIAL DISTRIBUTION OF MAXIMUM DEPTH FOR RETURN PERIOD T=100 years - APSFR EL08APSFR003

ΑΡΙΘΜΟΣ ΧΑΡΤΗ	EL08-05-DMAX-100-025-30-4395-02	ΚΛΙΜΑΚΑ	1:25000
ΗΜΕΡΟΜΗΝΙΑ	01-12-2023	ΕΚΔΟΣΗ	2.0
Κ/Ξ ΣΧΕΔΙΩΝ ΔΙΑΧΕΙΡΙΣΗΣ ΚΙΝΔΥΝΩΝ ΠΛΗΜΜΥΡΑΣ ΛΕΚΑΝΩΝ ΑΠΟΡΡΟΗΣ ΠΟΤΑΜΩΝ ΤΩΝ ΥΔΑΤΙΚΩΝ ΔΙΑΜΕΡΙΣΜΑΤΩΝ ΗΠΕΙΡΟΥ, ΔΥΤΙΚΗΣ ΣΤΕΡΕΑΣ ΕΛΛΑΔΑΣ ΚΑΙ ΘΕΣΣΑΛΙΑΣ			
Γ.ΚΑΡΑΒΟΚΥΡΗΣ ΚΑΙ ΣΥΝΕΡΓΑΤΕΣ ΣΥΜΒΟΥΛΟΙ ΜΗΧΑΝΙΚΟΙ Α.Ε. - ENVECO Α.Ε.			