

Υπόψη/Legend

ΜΕΓΙΣΤΟ ΒΑΘΟΣ/ MAXIMUM DEPTH (m)

- <0,2
- 0,2 - 0,5
- 0,5 - 1
- 1 - 2
- >2

ΤΕΧΝΙΚΑ ΕΡΓΑ/WORKS (ΚΑΤΑΣΚΕΥΑΣΜΕΝΑ/CONSTRUCTED)

- Αναβαθμός Step
- Γέφυρα Bridge
- Οχετός Culvert
- Φράγμα Dam

- Σημεία Ενδιαφέροντος/ Points of Interest
- Αναχώματα/ Levees
- Άλλα Υδατικά Διαμερίσματα/ Other River Basin Districts
- Χ.Θ. 0m + 000 Χιλιομετρικές Θέσεις/ Chainages
- ΖΔΥΚΠ / APSFR
- Λίμνη-Ταμιευθής/ Lake-Reservoir

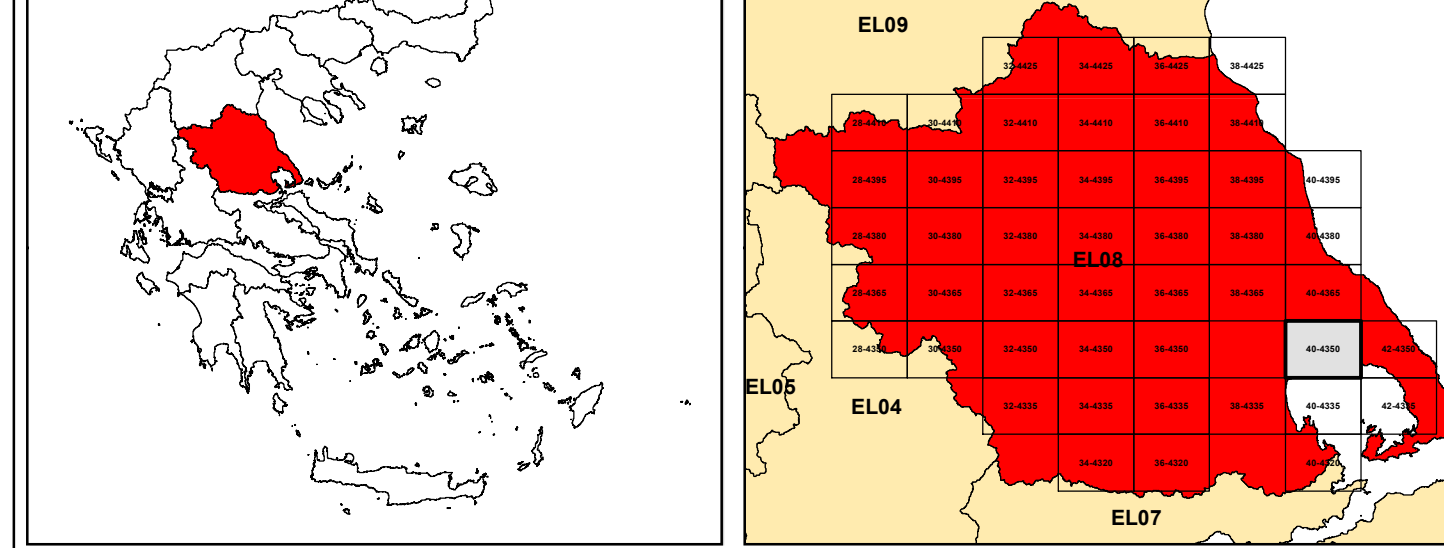
T = 1000 έτη. Τα τεχνητά γεγνηστά βροχής της συγκεκριμένης περιόδου επαναφοράς που χρησιμοποιήθηκαν ως δεδομένα εισόδου για τον προσδιορισμό των εκτάσεων και βαθμολογημένης πλημμύρας, έχουν προσδιοραστεί βάσει στατιστικής επεξεργασίας βροχομετρικών δεδομένων που περιγράφουν την ιστορική περίοδο έως και το 2022. Τα χρονικά διαστήματα για τα οποία ήταν διαθέσιμα τα εδαφογέγραμματα δεδομένα δεν ήταν κοινά μεταξύ των σταθμών μέτρησης.

Τα αποτελέσματα που παρουσιάζονται αφορούν συγκεκριμένα τεχνητά γεγνηστά βροχής που αντιστοιχούν σε: (1) 4.628.000 τον (αντιστοιχεί στην συνολική Ακίνητη απορροή μίγματος Παράγων (EL0817FR000001)), συνολικής διάρκειας βροχής 12hr (2) 45.222.000 τον (αντιστοιχεί στην συνολική Ακίνητη απορροή μίγματος Ήπειρο Βόρειο (EL0817FR000007)), συνολικής διάρκειας βροχής 24hr (3) 3.740.000 τον (αντιστοιχεί στην συνολική Ακίνητη απορροή μίγματος Αναβόρας (EL0817FR000009)), συνολικής διάρκειας βροχής 12hr (4) 3.740.000 τον (αντιστοιχεί στην συνολική Ακίνητη απορροή μίγματος Αναβόρας (EL0817FR000009)), συνολικής διάρκειας βροχής 12hr. Σημειώνεται ότι είναι περαστικό βροχής με τον ίδιο χρόνο εξέλιξης αλλά με διαφορετική χρονική κατανομή, θα είχε διαφορετικό πλημμυρικό αποτέλεσμα.

World Imagery Credits: Esri, Maxar, Earthstar Geographics, and the GIS User Community

Ευρωπαϊκό σύστημα επίσημων αναφοράς, 1989 (ETRS89), φ. Α European Terrestrial Reference System of 1989

ΤΕΤΡΑΓΩΝΙΣΜΟΣ ΕΓΣΑ ΕΤ ΑΝΑ 2500 Μ. GORS ΕΤ QUADRATURE PER 2500 Μ.



ΕΛΛΗΝΙΚΗ ΔΗΜΟΚΡΑΤΙΑ
ΥΠΟΥΡΓΕΙΟ ΠΕΡΙΒΑΛΛΟΝΤΟΣ & ΕΝΕΡΓΕΙΑΣ
ΓΕΝΙΚΗ ΓΡΑΜΜΑΤΕΙΑ ΦΥΣΙΚΟΥ ΠΕΡΙΒΑΛΛΟΝΤΟΣ ΚΑΙ ΥΔΑΤΩΝ
ΓΕΝΙΚΗ ΔΙΕΥΘΥΝΣΗ ΥΔΑΤΩΝ

Με τη συγχρηματοδότηση της Ελλάδας και της Ευρωπαϊκής Ένωσης

1η ΑΝΑΘΕΩΡΗΣΗ ΣΧΕΔΙΩΝ ΔΙΑΧΕΙΡΙΣΗΣ ΚΙΝΔΥΝΩΝ ΠΛΗΜΜΥΡΑΣ
ΛΕΚΑΝΩΝ ΑΠΟΡΡΟΗΣ ΠΟΤΑΜΩΝ ΤΩΝ ΥΔΑΤΙΚΩΝ ΔΙΑΜΕΡΙΣΜΑΤΩΝ
ΗΠΕΙΡΟΥ, ΔΥΤΙΚΗΣ ΣΤΕΡΕΑΣ ΕΛΛΑΔΑΣ ΚΑΙ ΘΕΣΣΑΛΙΑΣ

Υδατικό Διαμέρισμα ΘΕΣΣΑΛΙΑΣ (EL08)
Στάδιο 1ο – Παραδοτέο 5

ΧΑΡΤΗΣ ΕΠΙΚΙΝΔΥΝΟΤΗΤΑΣ ΠΛΗΜΜΥΡΑΣ. ΧΩΡΙΚΗ ΚΑΤΑΝΟΜΗ ΜΕΓΙΣΤΟΥ ΒΑΘΟΥΣ ΓΙΑ ΠΕΡΙΟΔΟ ΕΠΑΝΑΦΟΡΑΣ T=1000 έτη - ΖΔΥΚΠ EL08APSF009
FLOOD HAZARD MAP. SPATIAL DISTRIBUTION OF MAXIMUM DEPTH FOR RETURN PERIOD T=1000 years - APSFR EL08APSF009

ΑΡΙΘΜΟΣ ΧΑΡΤΗ	EL08-05-DMAX-01K-025-40-4350-02	ΚΛΙΜΑΚΑ	1:25000
ΗΜΕΡΟΜΗΝΙΑ	01-12-2023	ΕΚΔΟΣΗ	2.0

Κ/Ξ ΣΧΕΔΙΩΝ ΔΙΑΧΕΙΡΙΣΗΣ ΚΙΝΔΥΝΩΝ ΠΛΗΜΜΥΡΑΣ ΛΕΚΑΝΩΝ ΑΠΟΡΡΟΗΣ ΠΟΤΑΜΩΝ ΤΩΝ ΥΔΑΤΙΚΩΝ ΔΙΑΜΕΡΙΣΜΑΤΩΝ ΗΠΕΙΡΟΥ, ΔΥΤΙΚΗΣ ΣΤΕΡΕΑΣ ΕΛΛΑΔΑΣ ΚΑΙ ΘΕΣΣΑΛΙΑΣ

Γ.ΚΑΡΑΒΟΥΚΡΗΣ ΚΑΙ ΣΥΝΕΡΓΑΤΕΣ ΣΥΜΒΟΥΛΟΙ ΜΗΧΑΝΙΚΟΙ Α.Ε. • ENVECO Α.Ε.