

Υπόμνημα/Legend

ΜΕΓΙΣΤΟ ΒΑΘΟΣ/ MAXIMUM DEPTH (m)

- <0,2
- 0,2 - 0,5
- 0,5 - 1
- 1 - 2
- >2

ΤΕΧΝΙΚΑ ΕΡΓΑ/WORKS (ΚΑΤΑΣΚΕΥΑΣΜΕΝΑ/CONSTRUCTED)

- Αναβαθμός Step
- Γέφυρα Bridge
- Οχετός Culvert
- Φράγμα Dam

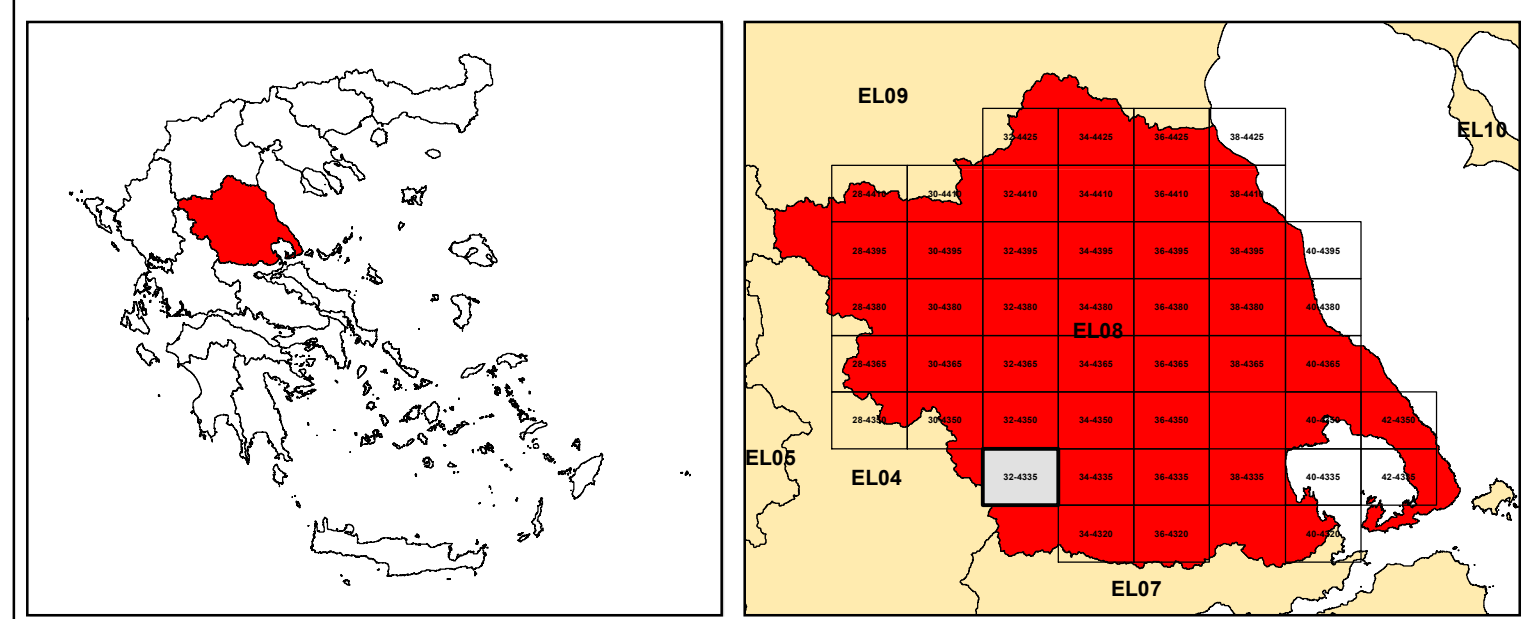
- Σημεία Ενδιαφέροντος/ Points of Interest
- Αναχώματα/ Levees
- Άλλα Υδατικά Διαμερίσματα/ Other River Basin Districts
- Χιλιομετρικές Θέσεις/ Chainages
- ΖΔΥΚΠ / APSFR
- Λίμνη-Ταμιευτήρας/ Lake-Reservoir

T = 1000 έτη. Τα τεχνητά γενέδια βροχής της συγκεκριμένης περιόδου επαναφοράς που χρησιμοποιήθηκαν ως δεδομένα εισόδου για τον προσδιορισμό των εκτάσεων και βαθμολογιών πλημμύρας, έχουν προσδιοραστεί βάσει στατιστικής επεξεργασίας βροχομετρικών δεδομένων που περιγράφουν την ιστορική περίοδο έως και το 2022. Τα χρονικά διαστήματα για τα οποία ήταν διαθέσιμα τα υδροστατικά δεδομένα δεν ήταν κοινά μεταξύ των σταθμών μέτρησης.

Τα αποτελέσματα που παρουσιάζονται εφάρμοζαν συγκεκριμένα τεχνητά γενέδια βροχής που αντιστοιχούν σε: (1) 203.775.000 l/m (ανταχεί στην συνολική λεκάνη απορροής Κολίτης (EL0816FL0000)), συνολικής διάρκειας βροχής 48h, (2) 194.064.000 l/m (ανταχεί στην συνολική λεκάνη απορροής Σοφάδη (EL0816FL0005)), συνολικής διάρκειας βροχής 48h, (3) 182.719.000 l/m (ανταχεί στην συνολική λεκάνη απορροής Φαλακίου (EL0816FL0004)), συνολικής διάρκειας βροχής 48h. Σημειώνεται ότι ένα παρασχηματικό βροχής με τον ίδιο όγκο και τον ίδιο χρόνο εξάλειψής αλλά με διαφορετική χρονική κατανομή, θα είχε διαφορετικό πλημμυρικό αποτέλεσμα.

World Imagery Credits: Esri, Maxar, EarthstarGeographics, and theGIS User Community

ΤΕΤΡΑΓΩΝΙΣΜΟΣ ΕΓΣΣ 87 ΑΝΑ 2500 Μ. GORS 87 QUADRATURE PER 2500 M. Ευρωπαϊκό σύστημα αναφοράς, 1989 (ETRS89), φ. Α European Terrestrial Reference System of 1989



ΕΛΛΗΝΙΚΗ ΔΗΜΟΚΡΑΤΙΑ
ΥΠΟΥΡΓΕΙΟ ΠΕΡΙΒΑΛΛΟΝΤΟΣ & ΕΝΕΡΓΕΙΑΣ
ΓΕΝΙΚΗ ΓΡΑΜΜΑΤΕΙΑ ΦΥΣΙΚΟΥ ΠΕΡΙΒΑΛΛΟΝΤΟΣ ΚΑΙ ΥΔΑΤΩΝ
ΓΕΝΙΚΗ ΔΙΕΥΘΥΝΣΗ ΥΔΑΤΩΝ

Με τη συγχρηματοδότηση της Ελλάδας και της Ευρωπαϊκής Ένωσης

1η ΑΝΑΘΕΩΡΗΣΗ ΣΧΕΔΙΩΝ ΔΙΑΧΕΙΡΙΣΗΣ ΚΙΝΔΥΝΩΝ ΠΛΗΜΜΥΡΑΣ
ΛΕΚΑΝΩΝ ΑΠΟΡΡΟΗΣ ΠΟΤΑΜΩΝ ΤΩΝ ΥΔΑΤΙΚΩΝ ΔΙΑΜΕΡΙΣΜΑΤΩΝ
ΗΠΕΙΡΟΥ, ΔΥΤΙΚΗΣ ΣΤΕΡΕΑΣ ΕΛΛΑΔΑΣ ΚΑΙ ΘΕΣΣΑΛΙΑΣ

Υδατικό Διαμέρισμα ΘΕΣΣΑΛΙΑΣ (EL08)
Στάδιο 1ο – Παραδοτέο 5

ΧΑΡΤΗΣ ΕΠΙΚΙΝΔΥΝΟΤΗΤΑΣ ΠΛΗΜΜΥΡΑΣ. ΧΩΡΙΚΗ ΚΑΤΑΝΟΜΗ ΜΕΓΙΣΤΟΥ
ΒΑΘΟΥΣ ΓΙΑ ΠΕΡΙΟΔΟ ΕΠΑΝΑΦΟΡΑΣ T=1000 έτη - ΖΔΥΚΠ EL08APSF003
FLOOD HAZARD MAP. SPATIAL DISTRIBUTION OF MAXIMUM DEPTH FOR
RETURN PERIOD T=1000 years - APSFR EL08APSF003

ΑΡΙΘΜΟΣ ΧΑΡΤΗ	EL08-05-DMAX-01K-025-32-4335-02	ΚΛΙΜΑΚΑ	1:25000
ΗΜΕΡΟΜΗΝΙΑ	01-12-2023	ΕΚΔΟΣΗ	2.0

Κ/Ξ ΣΧΕΔΙΩΝ ΔΙΑΧΕΙΡΙΣΗΣ ΚΙΝΔΥΝΩΝ ΠΛΗΜΜΥΡΑΣ ΛΕΚΑΝΩΝ ΑΠΟΡΡΟΗΣ ΠΟΤΑΜΩΝ
ΤΩΝ ΥΔΑΤΙΚΩΝ ΔΙΑΜΕΡΙΣΜΑΤΩΝ ΗΠΕΙΡΟΥ, ΔΥΤΙΚΗΣ ΣΤΕΡΕΑΣ ΕΛΛΑΔΑΣ ΚΑΙ
ΘΕΣΣΑΛΙΑΣ

Γ.ΚΑΡΑΒΟΚΥΡΗΣ ΚΑΙ ΣΥΝΕΡΓΑΤΕΣ ΣΥΜΒΟΥΛΟΙ ΜΗΧΑΝΙΚΟΙ Α.Ε. • ENVECO A.E.