

Υπόμνημα/Legend

ΧΡΗΣΕΙΣ ΓΗΣ - ΟΙΚΟΝΟΜΙΚΕΣ ΔΡΑΣΤΗΡΙΟΤΗΤΕΣ (ΕΥΤΟΧΟΣ ΣΥΝ.Π.Σ. ΚΑΤΑΚΛΑΣΗΣ)

- ΚΛΙΝΙΚΕΣ-ΚΕΝΤΡΑ ΥΓΕΙΑΣ / CLINICS- HEALTH CENTERS
- ΕΚΠΑΙΔΕΥΣΗ/EDUCATION
- ΧΩΡΟΙ ΑΘΛΗΤΙΣΜΟΥ/ SPORTS FACILITIES
- ΔΟΜΕΣ ΠΟΛΙΤΙΚΗΣ ΠΡΟΣΤΑΣΙΑΣ/ CIVIL PROTECTION FACILITIES
- ΥΠΟΣΤΑΣΜΟΙ ΔΕΗ/ PPC POWER SUBSTATIONS
- ΥΔΡΕΥΤΙΚΕΣ ΓΕΩΤΡΗΣΕΙΣ / WATER SUPPLY BOREHOLES
- ΧΩΡΟΙ ΠΟΛΙΤΙΚΗΣ ΚΛΗΡΟΝΟΜΙΑΣ/ CULTURAL SITES
- ΕΓΚΑΤΑΣΤΑΣΕΙΣ ΕΠΕΞΕΡΓΑΣΙΑΣ ΑΥΜΑΤΩΝ/ WASTEWATER TREATMENT PLANTS
- ΒΙΟΜΗΧΑΝΙΕΣ / INDUSTRIES
- IPPC, SEVESO
- ΒΙΟΜΗΧΑΝΙΑ ΤΡΟΦΙΜΩΝ/ FOOD INDUSTRY
- ΧΥΤΑ / LANDFILL
- ΣΕ ΛΕΙΤΟΥΡΓΙΑ / IN OPERATION
- ΠΡΟΗΝ ΧΩΡΟΙ ΑΝΕΞΕΛΕΓΚΤΗΣ ΔΙΑΘΕΣΗΣ ΑΠΟΒΑΛΤΩΝ / EX UNCONTROLLED DUMPING SITES
- ΤΕΧΝΙΚΑ ΕΡΓΑ/WORKS (ΚΑΤΑΣΚΕΥΕΜΕΝΑ/CONSTRUCTED)
- Αναβόθμος / Weir
- Γέφυρα / Bridge
- Οχετός / Culvert
- ΒΙΟΠΡΟΒΕΛΤΩΜΕΝΕΣ ΠΕΡΙΟΧΕΣ / BIOPROTECTED ZONES
- ΑΝΑΠΤΥΓΜΕΝΕΣ ΤΟΥΡΙΣΤΙΚΑ ΠΕΡΙΟΧΕΣ / DEVELOPED TOURIST AREAS
- ΑΝΑΠΤΥΣΣΟΜΕΝΕΣ ΤΟΥΡΙΣΤΙΚΑ ΠΕΡΙΟΧΕΣ / DEVELOPING TOURIST AREAS
- ΘΕΡΜΟΚΗΠΙΑ/ GREENHOUSE
- ΛΟΙΠΕΣ ΚΑΛΙΕΡΓΕΙΕΣ/ OTHER CROPS
- Πλημμυρική Ζώνη T=1000 ετη / Flood Zone T=1000 year
- Κλάδοι υδρογραφικού δικτύου / Reaches of Streams
- ΑΕΡΟΔΡΟΜΙΟ / AIRPORT
- ΕΝΔΕΙΚΤΙΚΟΣ ΘΙΓΟΜΕΝΟΣ ΠΛΗΘΥΣΜΟΣ / INDICATIVE POTENTIALLY AFFECTED POPULATION
- ΡΟΔΙΚΟ ΔΙΚΤΥΟ (Δ/ΝΣΗ ΜΕΛΕΤΩΝ ΕΡΓΩΝ ΟΔΟΠΟΙΑΣ) / ROAD NETWORK (DIRECTORATE OF ROAD CONSTRUCTIONS WORKS DESIGNS)
- ΠΡΩΤΕΥΟΝ ΕΘΝΙΚΟ ΟΔΙΚΟ ΔΙΚΤΥΟ / MAJOR NATIONAL ROAD NETWORK
- ΔΕΥΤΕΡΕΥΟΝ ΕΘΝΙΚΟ ΟΔΙΚΟ ΔΙΚΤΥΟ / SECONDARY NATIONAL ROAD NETWORK
- ΠΡΩΤΕΥΟΝ ΕΠΑΡΧΙΑΚΟ ΟΔΙΚΟ ΔΙΚΤΥΟ / MAJOR PROVINCIAL ROAD NETWORK
- ΔΕΥΤΕΡΕΥΟΝ ΕΠΑΡΧΙΑΚΟ ΟΔΙΚΟ ΔΙΚΤΥΟ / SECONDARY PROVINCIAL ROAD NETWORK

ΠΡΟΣΤΑΣΙΟΜΕΝΕΣ ΠΕΡΙΟΧΕΣ ΤΗΣ ΟΔΗΓΙΑΣ 2000/60/ΕΚ PROTECTED AREAS OF 2000/60/EC DIRECTIVE

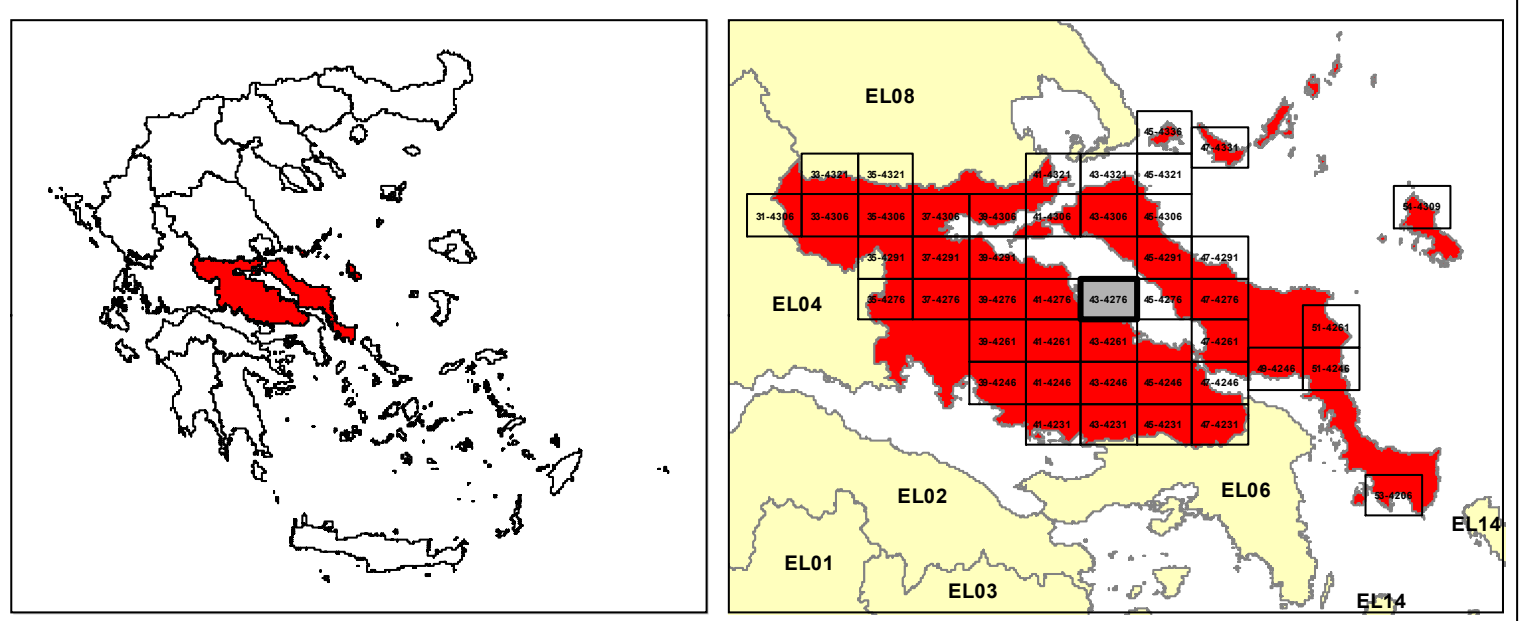
- ΕΙΔΙΚΕΣ ΖΟΝΕΣ ΔΙΑΤΗΡΗΣΗΣ /SPECIAL CONSERVATION AREAS
- ΖΟΝΕΣ ΕΙΔΙΚΗΣ ΠΡΟΣΤΑΣΙΑΣ /SPECIAL PROTECTION AREAS
- ΖΩΝΗ / APSFR
- ΆΛΙΑ ΥΔΑΤΙΚΑ ΔΙΑΜΕΡΙΣΜΑΤΑ/ OTHER RIVER BASIN DISTRICTS
- ΣΑΦΗΡΟΔΡΟΜΙΚΗ ΓΡΑΜΜΗ/ RAILWAY LINE
- ΥΔΑΤΙΚΑ ΣΥΣΤΗΜΑΤΑ ΠΟΥ ΕΧΟΥΝ ΧΑΡΑΚΤΗΡΙΣΤΕΣ ΓΕ ΥΔΑΤΑ ΑΝΑΨΥΧΗΣ/ WATER BODIES DESIGNATED AS RECREATIONAL WATERS
- ΠΡΩΤΕΥΟΝ ΕΘΝΙΚΟ ΟΔΙΚΟ ΔΙΚΤΥΟ / MAJOR NATIONAL ROAD NETWORK
- ΔΕΥΤΕΡΕΥΟΝ ΕΘΝΙΚΟ ΟΔΙΚΟ ΔΙΚΤΥΟ / SECONDARY NATIONAL ROAD NETWORK
- ΠΡΩΤΕΥΟΝ ΕΠΑΡΧΙΑΚΟ ΟΔΙΚΟ ΔΙΚΤΥΟ / MAJOR PROVINCIAL ROAD NETWORK
- ΔΕΥΤΕΡΕΥΟΝ ΕΠΑΡΧΙΑΚΟ ΟΔΙΚΟ ΔΙΚΤΥΟ / SECONDARY PROVINCIAL ROAD NETWORK

ΤΕΤΡΑΓΩΝΙΩΔΕΣ ΕΤΕΑ ΕΓ ΑΝΑ 2500 Μ. ΟΘΡΣ ΕΤ ΟΥΔΑΚΜΑΤΑ/ΜΕΡ 2000 Μ.

Σημείωση

1. T= 1000 ετη: Τα τεχνητά γεγονότα βροχής, της συγκεκριμένης περιόδου επαναφοράς, που χρησιμοποιήθηκαν, δεδομένα εισάδου για τον προσδιορισμό των εκτάσεων και βαθμολογιών πλημμύρας, έχουν προσδιοριστεί βάσει στατιστικής επεξεργασίας βροχομετρικών δεδομένων που περιγράφονται ιστορικά περίοδο έως και το 2022. Τα χρονικά διαστήματα για τα οποία ήταν διαθέσιμα τα αφομοιωσιμα δεδομένα δεν ήταν κοινά μεταξύ των σταθμών μετρήσης.

2. Τα αποτελέσματα που παρουσιάζονται αφορούν συγκεκριμένο τεχνητό γεγονός βροχής που αντιστοιχεί σε 3476.5, 2152.5 (σε ιση, αντιστοιχεί στην συνολική λεκανή απορροής ΑΡΥΜΝΑΣ και ΤΡΑΓΑΝΑΣ αντιστοίχως), συνολικής διάρκειας 12 (δύο φορές διάρκειά σε ηρ των λεκανών απορροής ΛΑΡΥΜΝΙΚΗΣ και ΤΡΑΓΑΝΑΣ). Εμφανίζεται ότι ένα περυστικό βροχής με τον ίδιο όγκο και τον ίδιο χρόνο εξέλιξης αλλά με διαφορετική χρονική κατανομή, θα είχε διαφορετικό πλημμυρικό αποτέλεσμα.



ΕΛΛΗΝΙΚΗ ΔΗΜΟΚΡΑΤΙΑ
ΥΠΟΥΡΓΕΙΟ ΠΕΡΙΒΑΛΛΟΝΤΟΣ & ΕΝΕΡΓΕΙΑΣ
ΓΕΝΙΚΗ ΓΡΑΜΜΑΤΕΙΑ ΦΥΣΙΚΟΥ ΠΕΡΙΒΑΛΛΟΝΤΟΣ ΚΑΙ ΥΔΑΤΩΝ
ΓΕΝΙΚΗ ΔΙΕΥΘΥΝΣΗ ΥΔΑΤΩΝ

1η ΑΝΑΘΕΩΡΗΣΗ ΣΧΕΔΙΩΝ ΔΙΑΧΕΙΡΙΣΗΣ ΚΙΝΔΥΝΩΝ ΠΛΗΜΜΥΡΑΣ
ΛΕΚΑΝΩΝ ΑΠΟΡΡΟΗΣ ΠΟΤΑΜΩΝ ΤΩΝ ΥΔΑΤΙΚΩΝ ΔΙΑΜΕΡΙΣΜΑΤΩΝ
ΑΤΤΙΚΗΣ, ΑΝΑΤΟΛΙΚΗΣ ΣΤΕΡΕΑΣ ΕΛΛΑΔΑΣ & ΝΗΣΩΝ ΑΙΓΑΙΟΥ
(ΒΟΡΕΙΟΥ ΚΑΙ ΝΟΤΙΟΥ ΑΙΓΑΙΟΥ)

Υδατικό Διαμέρισμα
ΑΝΑΤΟΛΙΚΗΣ ΣΤΕΡΕΑΣ ΕΛΛΑΔΑΣ (ΕΛ07)
Στάδιο 1ο - Παραδοτέο 7

ΧΑΡΤΗΣ ΚΙΝΔΥΝΩΝ ΠΛΗΜΜΥΡΑΣ ΑΠΟ ΠΟΤΑΜΙΕΣ ΡΟΕΣ
 ΧΩΡΙΚΗ ΚΑΤΑΝΟΜΗ ΓΙΑ ΠΕΡΙΟΔΟ ΕΠΑΝΑΦΟΡΑΣ T=1000 ΕΤΗ
 (ΕΛ07ΑΡSF013)

FLOOD RISK MAP FROM RIVER FLOW
 SPATIAL DISTRIBUTION FOR RETURN PERIOD T=1000 YEARS
 (ΕΛ07ΑΡSF013)

ΑΡΙΘΜΟΣ ΧΑΡΤΗ	ΕΛ07-07-FRSK-01K-025-43-4276-02	ΚΛΙΜΑΚΑ	1:25000
ΗΜΕΡΟΜΗΝΙΑ	ΔΕΚΕΜΒΡΙΟΣ 2023	ΕΚΔΟΣΗ	2.0

ΑΝΑΔΟΧΟΣ ΜΕΛΕΤΗΣ
ΚΉ 1ΗΣ ΑΝΑΘΕΩΡΗΣΗΣ ΣΧΕΔΙΩΝ ΔΙΑΧΕΙΡΙΣΗΣ ΚΙΝΔΥΝΩΝ ΠΛΗΜΜΥΡΑΣ
ΑΤΤΙΚΗΣ, ΑΝΑΤΟΛΙΚΗΣ ΣΤΕΡΕΑΣ ΕΛΛΑΔΑΣ ΚΑΙ ΝΗΣΩΝ ΑΙΓΑΙΟΥ
 ΝΑΜΑ ΣΥΜΒΟΥΛΟΙ ΜΗΧΑΝΙΚΟΙ ΜΕΛΕΤΗΤΕΣ ΑΕ - ΕΤΜΕ ΠΕΠΠΑΣ & ΣΥΝΕΡΓΑΤΕΣ ΑΕ - ΓΑΜΜΑ-4 Ε.Π.Ε ΣΥΜΒΟΥΛΟΙ ΓΕΩΛΟΓΟΙ ΜΗΧΑΝΙΚΟΙ - ΑΛΙΚΗ ΤΣΑΡΟΥΧΗ - ΓΕΩΡΓΙΟΣ ΠΑΠΑΝΙΚΟΛΑΟΥ - ΕΛΕΥΘΕΡΙΟΣ ΚΑΡΑΠΙΔΑΚΗΣ

ΕΥΡΩΠΑΪΚΗ ΕΝΩΣΗ
 Με τη συγχρηματοδότηση της Ελλάδας και της Ευρωπαϊκής Ένωσης

ΕΣΠΑ
 2014-2020