

**Υπόμνημα/Legend**

**ΧΡΗΣΕΙΣ ΓΗΣ - ΟΙΚΟΝΟΜΙΚΕΣ ΔΡΑΣΤΗΡΙΟΤΗΤΕΣ (ΕΥΤΙΟΣ (ΩΝ ΗΣ ΚΑΤΙΘΑΛΩΣΙΣ))**

<ul style="list-style-type: none"> <li>ΚΛΙΝΙΚΕΣ-ΚΕΝΤΡΑ ΥΓΕΙΑΣ / CLINICS- HEALTH CENTERS</li> <li>ΕΚΠΑΙΔΕΥΣΗ/EDUCATION</li> <li>ΧΩΡΟΙ ΑΘΛΗΤΙΣΜΟΥ/ SPORTS FACILITIES</li> <li>ΔΟΜΕΣ ΠΟΛΙΤΙΚΗΣ ΠΡΟΣΤΑΣΙΑΣ/ CIVIL PROTECTION FACILITIES</li> <li>ΚΤΗΝΟΤΡΟΦΙΚΕΣ ΜΟΝΑΔΕΣ/ LIVESTOCK HOLDINGS</li> <li>ΥΠΟΣΤΑΘΜΟΙ ΔΕΗ/ PPC POWER SUBSTATIONS</li> <li>ΥΔΡΕΥΤΙΚΕΣ ΓΕΩΤΡΗΣΕΙΣ/ WATER SUPPLY BOREHOLES</li> <li>ΧΩΡΟΙ ΠΟΛΙΤΙΣΤΙΚΗΣ ΚΑΙ ΧΡΟΝΟΜΙΑΣ/ CULTURAL SITES</li> <li>ΕΓΚΑΤΑΣΤΑΣΕΙΣ ΕΠΕΞΕΡΓΑΣΙΑΣ ΛΥΜΑΤΩΝ/ WASTEWATER TREATMENT PLANTS</li> </ul>	<ul style="list-style-type: none"> <li>ΒΙΟΜΗΧΑΝΙΕΣ / INDUSTRIES</li> <li>ΙΡΡC, ΣΕΒΕC</li> <li>ΒΙΟΜΗΧΑΝΙΑ ΤΡΟΦΙΜΩΝ/ FOOD INDUSTRY</li> <li>ΣΕ ΛΕΙΤΟΥΡΓΙΑ / IN OPERATION</li> <li>ΠΡΩΝ ΧΩΡΟΙ ΑΝΕΞΕΛΕΚΤΗΣ ΔΙΑΧΕΙΡΙΣ ΑΠΟΒΛΗΤΩΝ/ EX UNCONTROLLED DUMPING SITES</li> <li>ΤΕΧΝΙΚΑ ΕΡΓΑ/WORKS (ΚΑΤΑΚΕΥΑΣΜΕΝΑ/CONSTRUCTED)</li> <li>Ανοβαθμός / Weir</li> <li>Γέφυρα / Bridge</li> <li>Οχετός / Culvert</li> </ul>	<ul style="list-style-type: none"> <li>ΒΙΟΠΡΟΒΙΟΤΕΧΝΟΛΟΓΙΚΕΣ ΖΟΝΕΣ / BIOTECHNOLOGICAL ZONES</li> <li>ΑΝΑΠΤΥΓΜΕΝΕΣ ΤΟΥΡΙΣΤΙΚΕΣ ΠΕΡΙΟΧΕΣ / DEVELOPED TOURIST AREAS</li> <li>ΑΝΑΠΤΥΣΣΟΜΕΝΕΣ ΤΟΥΡΙΣΤΙΚΕΣ ΠΕΡΙΟΧΕΣ / DEVELOPING TOURIST AREAS</li> <li>ΘΕΡΜΟΚΗΠΙΑ/ GREENHOUSE</li> <li>ΛΟΙΠΕΣ ΚΑΛΙΕΡΓΕΙΕΣ/ OTHER CROPS</li> <li>Πλημμυρική Ζώνη T=100 ετη / Flood Zone T=100 year</li> <li>Κλάδοι υδρογραφικού δικτύου / Reaches of Stream</li> <li>ΑΕΡΟΔΡΟΜΙΟ / AIRPORT</li> <li>ΕΝΔΕΙΚΤΙΚΟΣ ΟΓΙΟΜΕΝΟΣ ΠΛΗΘΥΣΜΟΣ / INDICATIVE POTENTIALLY AFFECTED POPULATION</li> </ul>
--	---	--

**ΠΡΟΣΤΑΤΕΥΟΜΕΝΕΣ ΠΕΡΙΟΧΕΣ ΤΗΣ ΟΔΗΓΙΑΣ 2000/60/ΕΚ PROTECT ED AR EAS OF 2000/60/EC DIRECTIVE**

<ul style="list-style-type: none"> <li>ΕΙΔΙΚΕΣ ΖΟΝΕΣ ΔΙΑΤΗΡΗΣΗΣ /SPECIAL CONSERVATION AREAS</li> <li>ΖΟΝΕΣ ΕΙΔΙΚΗΣ ΠΡΟΣΤΑΣΙΑΣ /SPECIAL PROTECTION AREAS</li> </ul>	<ul style="list-style-type: none"> <li>ΥΔΑΤΙΚΑ ΣΥΣΤΗΜΑΤΑ ΠΟΥ ΕΧΟΥΝ ΧΑΡΑΚΤΗΡΙΣΕΙ ΔΕ ΥΔΑΤΑ ΑΝΑΓΓΗΧΗΣ/ WATER BODIES DESIGNATED AS RECREATIONAL WATERS</li> </ul>
--	---

**ΟΔΙΚΟ ΔΙΚΤΥΟ (Δ/ΝΗ ΜΕΛΕΤΩΝ ΕΡΓΩΝ ΟΔΟΠΟΙΙΑΣ) /ROAD NETWORK (DIRECTORATE OF ROAD CONSTRUCTIONS WORKS DESIGNS)**

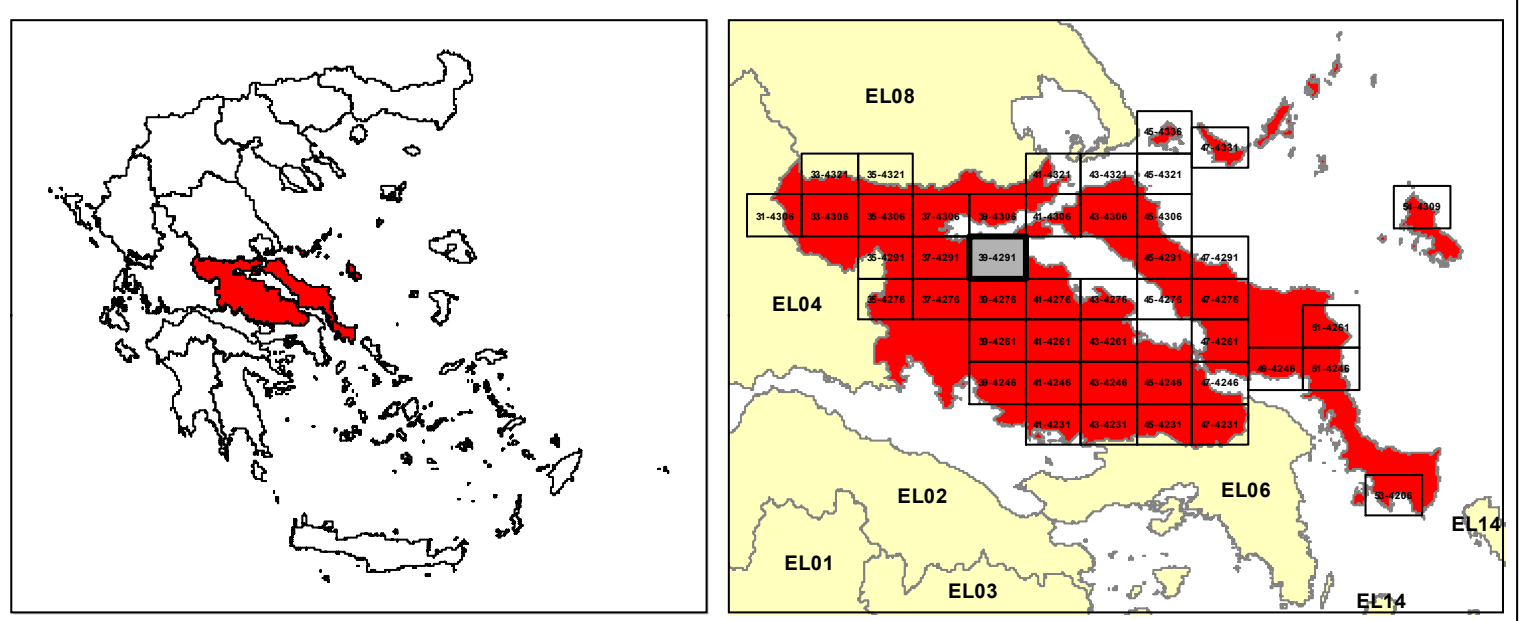
<ul style="list-style-type: none"> <li>ΖΑΓΚΗ / APSFR</li> <li>ΆΛΛΑ ΥΔΑΤΙΚΑ ΔΙΑΜΕΡΙΣΜΑΤΑ/ OTHER RIVER BASIN DISTRICTS</li> <li>Σιδηροδρομική Γραμμή/ RAILWAY LINE</li> </ul>	<ul style="list-style-type: none"> <li>ΠΡΩΤΕΥΟΝ ΕΘΝΙΚΟ ΟΔΙΚΟ ΔΙΚΤΥΟ /MAJOR NATIONAL ROAD NETWORK</li> <li>ΔΕΥΤΕΡΕΥΟΝ ΕΘΝΙΚΟ ΟΔΙΚΟ ΔΙΚΤΥΟ /MAJOR PROVINCIAL ROAD NETWORK</li> <li>ΠΡΩΤΕΥΟΝ ΕΠΑΡΧΙΑΚΟ ΟΔΙΚΟ ΔΙΚΤΥΟ /SECONDARY PROVINCIAL ROAD NETWORK</li> <li>ΔΕΥΤΕΡΕΥΟΝ ΕΠΑΡΧΙΑΚΟ ΟΔΙΚΟ ΔΙΚΤΥΟ /SECONDARY PROVINCIAL ROAD NETWORK</li> </ul>
---	--

ΤΕΤΡΑΓΩΝΙΟΜΕΤΡΙΑ ΕΣΤΑ 87 ΑΝΑ 2500 Μ. GGRS 87 QUADRATURE PER 2500 M.

**Σημείωση**

1. T= 100 έτη: Τα τεχνητά γεγονότα βροχής της συγκεκριμένης περιόδου επαναφοράς, που χρησιμοποιήθηκαν, δεδομένα εισάδου για τον προσδιορισμό των εκτάσεων και βαθμολογιών πλημμύρας έχουν προσαφαιρεθεί βάσει στατιστικής επεξεργασίας βροχομετρικών δεδομένων που περιγράφουν ιστορική περίοδο έως και το 2022. Τα χρονικά διαστήματα για τα οποία ήταν διαθέσιμα τα αθησαίσματα δεδομένα δεν ήταν κοινά μεταξύ των σταθμών μέτρησης.

2. Τα αποτελέσματα που παρουσιάζονται αφορούν συγκεκριμένο τεχνητό γεγονός βροχής που αντιστοιχεί σε 176 l/s/ha (4,4 mm/h) σε ολόκληρο τον συνολικό λεκανή απορροής ΤΡΑΝΗΣ ΣΟΥΔΑΣ και ΠΛΑΤΑΝΙΑ (αντιστοιχεί), συνολικής διάρκειας 12 (δωδεκά) βροχής σε h, των λεκανών απορροής ΤΡΑΝΗΣ ΣΟΥΔΑΣ), και συνολικής διάρκειας 24 (δωδεκά) βροχής σε h, της λεκανής απορροής ΠΛΑΤΑΝΙΑ). Σημειώνεται ότι ένα περυσιακό βροχής με τον ίδιο όγκο και τον ίδιο χρόνο εξέλιξης αλλά με διαφορετική χρονική κατανομή, θα είχε διαφορετικό πλημμυρικό αποτέλεσμα.



ΕΛΛΗΝΙΚΗ ΔΗΜΟΚΡΑΤΙΑ  
ΥΠΟΥΡΓΕΙΟ ΠΕΡΙΒΑΛΛΟΝΤΟΣ & ΕΝΕΡΓΕΙΑΣ  
ΓΕΝΙΚΗ ΓΡΑΜΜΑΤΕΙΑ ΦΥΣΙΚΟΥ ΠΕΡΙΒΑΛΛΟΝΤΟΣ ΚΑΙ ΥΔΑΤΩΝ  
ΓΕΝΙΚΗ ΔΙΕΥΘΥΝΣΗ ΥΔΑΤΩΝ

**1η ΑΝΑΘΕΩΡΗΣΗ ΣΧΕΔΙΩΝ ΔΙΑΧΕΙΡΙΣΗΣ ΚΙΝΔΥΝΩΝ ΠΛΗΜΜΥΡΑΣ ΛΕΚΑΝΩΝ ΑΠΟΡΡΟΗΣ ΠΟΤΑΜΩΝ ΤΩΝ ΥΔΑΤΙΚΩΝ ΔΙΑΜΕΡΙΣΜΑΤΩΝ ΑΤΤΙΚΗΣ, ΑΝΑΤΟΛΙΚΗΣ ΣΤΕΡΕΑΣ ΕΛΛΑΔΑΣ & ΝΗΣΩΝ ΑΙΓΑΙΟΥ (ΒΟΡΕΙΟΥ ΚΑΙ ΝΟΤΙΟΥ ΑΙΓΑΙΟΥ)**

Υδατικό Διαμέρισμα  
ΑΝΑΤΟΛΙΚΗΣ ΣΤΕΡΕΑΣ ΕΛΛΑΔΑΣ (EL07)  
Στάδιο 1ο - Παραδοτέο 7

ΧΑΡΤΗΣ ΚΙΝΔΥΝΩΝ ΠΛΗΜΜΥΡΑΣ ΑΠΟ ΠΟΤΑΜΙΕΣ ΡΟΕΣ ΧΩΡΙΚΗ ΚΑΤΑΝΟΜΗ ΓΙΑ ΠΕΡΙΟΔΟ ΕΠΑΝΑΦΟΡΑΣ T=100 ΕΤΗ (EL07APSR016)

FLOOD RISK MAP FROM RIVER FLOW  
SPATIAL DISTRIBUTION FOR RETURN PERIOD T=100 YEARS (EL07APSR016)

ΑΡΙΘΜΟΣ ΧΑΡΤΗ	EL07-07-FRSK-100-025-39-4291-02	ΚΛΙΜΑΚΑ	1:25000
ΗΜΕΡΟΜΗΝΙΑ	ΔΕΚΕΜΒΡΙΟΣ 2023	ΕΚΔΟΣΗ	2.0

ΑΝΑΔΟΧΟΣ ΜΕΛΕΤΗΣ  
ΚΉ 1ΗΣ ΑΝΑΘΕΩΡΗΣΗΣ ΣΧΕΔΙΩΝ ΔΙΑΧΕΙΡΙΣΗΣ ΚΙΝΔΥΝΩΝ ΠΛΗΜΜΥΡΑΣ ΑΤΤΙΚΗΣ, ΑΝΑΤΟΛΙΚΗΣ ΣΤΕΡΕΑΣ ΕΛΛΑΔΑΣ ΚΑΙ ΝΗΣΩΝ ΑΙΓΑΙΟΥ  
ΝΑΜΑ ΣΥΜΒΟΥΛΟΙ ΜΗΧΑΝΙΚΟΙ ΜΕΛΕΤΗΤΕΣ ΑΕ - ΕΤΜΕ ΠΕΠΠΑΣ & ΣΥΝΕΡΓΑΤΕΣ ΑΕ - ΓΑΜΜΑ-4 Ε.Π.Ε ΣΥΜΒΟΥΛΟΙ ΓΕΩΛΟΓΟΙ ΜΗΧΑΝΙΚΟΙ - ΑΛΙΚΗ ΤΣΑΡΟΥΧΗ - ΓΕΩΡΓΙΟΣ ΠΑΠΑΝΙΚΟΛΑΟΥ - ΕΛΕΥΘΕΡΙΟΣ ΚΑΡΑΠΙΔΑΚΗΣ

ΕΥΡΩΠΑΪΚΗ ΕΝΩΣΗ  
Με τη συγχρηματοδότηση της Ελλάδας και της Ευρωπαϊκής Ένωσης

ΕΣΠΑ  
2014-2020