

**Υπόμνημα/Legend**

**ΧΡΗΣΕΙΣ ΓΗΣ - ΟΙΚΟΝΟΜΙΚΕΣ ΔΡΑΣΤΗΡΙΟΤΗΤΕΣ**  
(ΕΥΤΕΡΟΣ ΔΩΝ. Π.Σ. ΚΑΤΑΒΛΑΨΗΣ)

|  |  |   |
|--|--|---|
| <ul style="list-style-type: none"> <li>ΚΛΙΝΙΚΕΣ ΚΕΝΤΡΑ ΥΓΕΙΑΣ / CLINICS - HEALTH CENTERS</li> <li>ΕΚΠΑΙΔΕΥΣΗ/EDUCATION</li> <li>ΧΩΡΟΙ ΑΘΛΗΤΙΣΜΟΥ/ SPORTS FACILITIES</li> <li>ΔΟΜΕΣ ΠΟΛΙΤΙΚΗΣ ΠΡΟΣΤΑΣΙΑΣ/ CIVIL PROTECTION FACILITIES</li> <li>ΚΤΗΝΟΤΡΟΦΙΚΕΣ ΜΟΝΑΔΕΣ/ LIVESTOCK HOLDINGS</li> <li>ΥΠΟΣΤΑΘΜΟΙ ΔΕΗ/ PPC POWER SUBSTATIONS</li> <li>ΥΔΡΕΥΤΙΚΕΣ ΓΕΩΤΡΗΣΕΙΣ/ WATER SUPPLY BOREHOLES</li> <li>ΧΩΡΟΙ ΠΟΛΙΤΕΤΙΚΗΣ ΚΑΘΗΜΕΡΙΝΑΣ/ CULTURAL SITES</li> <li>ΕΓΚΑΤΑΣΤΑΣΕΙΣ ΕΠΕΞΕΡΓΑΣΙΑΣ ΛΥΜΑΤΩΝ/ WASTEWATER TREATMENT PLANTS</li> </ul> | <ul style="list-style-type: none"> <li>ΙΡΡΟ, SEVESO</li> <li>ΒΙΟΜΗΧΑΝΙΑ ΤΡΟΦΙΜΩΝ/ FOOD INDUSTRY</li> <li>ΣΕ ΛΕΙΤΟΥΡΓΙΑ/ IN OPERATION</li> <li>ΠΡΩΗΝ ΧΩΡΟΙ ΑΝΕΛΕΓΚΤΗΣ ΔΙΑΘΕΣΗΣ ΑΠΟΒΛΗΤΩΝ/ EX UNCONTROLLED DUMPING SITES</li> <li>ΤΕΧΝΙΚΑ ΕΡΓΑ/WORKS (ΚΑΤΑΚΤΕΥΑΣΜΕΝΑ/CONSTRUCTED)</li> <li>Αναβαθμίσκος / Weir</li> <li>Γέφυρα / Bridge</li> <li>Οχετός / Culvert</li> </ul> | <ul style="list-style-type: none"> <li>ΒΙΟΠ/INDUSTRIAL PARKS</li> <li>ΒΙΟΠ/INDUSTRIAL ZONES</li> <li>ΑΝΑΠΤΥΓΜΕΝΕΣ ΤΟΥΡΙΣΤΙΚΑ ΠΕΡΙΟΧΕΣ / DEVELOPED TOURIST AREAS</li> <li>ΑΝΑΠΤΥΣΣΟΜΕΝΕΣ ΤΟΥΡΙΣΤΙΚΑ ΠΕΡΙΟΧΕΣ / DEVELOPING TOURIST AREAS</li> <li>ΘΕΡΜΟΚΗΠΙΑ/ GREENHOUSE</li> <li>ΛΟΙΠΕΣ ΚΑΛΙΕΡΓΕΙΕΣ/ OTHER CROPS</li> <li>Κλάδοι υδρογραφικού δικτύου / Reaches of Stream</li> <li>ΑΕΡΟΔΡΟΜΙΟ / AIRPORT</li> </ul> |
|--|--|---|

**ΠΡΟΣΤΕΤΟΜΕΝΕΣ ΠΕΡΙΟΧΕΣ ΤΗΣ ΟΔΗΣΙΑΣ 2000/60/ΕΚ**  
PROTECTED AREAS OF 2000/60/EC DIRECTIVE

|  |  |  |
|--|--|--|
| <ul style="list-style-type: none"> <li>ΕΙΔΙΚΕΣ ΖΟΝΕΣ ΔΙΑΤΗΡΗΣΗΣ /SPECIAL CONSERVATION AREAS</li> <li>ΖΟΝΕΣ ΕΙΔΙΚΗΣ ΠΡΟΣΤΑΣΙΑΣ /SPECIAL PROTECTION AREAS</li> </ul> | <ul style="list-style-type: none"> <li>ΥΔΑΤΙΚΑ ΣΥΣΤΗΜΑΤΑ ΠΟΥ ΕΧΟΥΝ ΥΔΑΤΙΚΕΣ ΠΡΟΣΤΑΣΙΕΣ ΩΣ ΥΔΑΤΑ ΑΝΑΡΧΙΚΗΣ/ WATER BODIES DESIGNATED AS RECREATIONAL WATERS</li> </ul> | <ul style="list-style-type: none"> <li>ΕΝΔΕΙΚΤΙΚΟΣ ΘΙΓΟΜΕΝΟΣ ΠΛΗΘΥΣΜΟΣ /INDICATIVE POTENTIALLY AFFECTED POPULATION</li> <li>&lt;500</li> <li>500 - 2000</li> <li>&gt;2000</li> </ul> |
|--|--|--|

**ΟΔΙΚΟ ΔΙΚΤΥΟ (Δ/ΝΣΗ ΜΕΛΕΤΩΝ ΕΡΓΩΝ ΟΔΟΠΟΙΙΑΣ)**  
ROAD NETWORK (DIRECTORATE OF ROAD CONSTRUCTIONS WORKS DESIGNS)

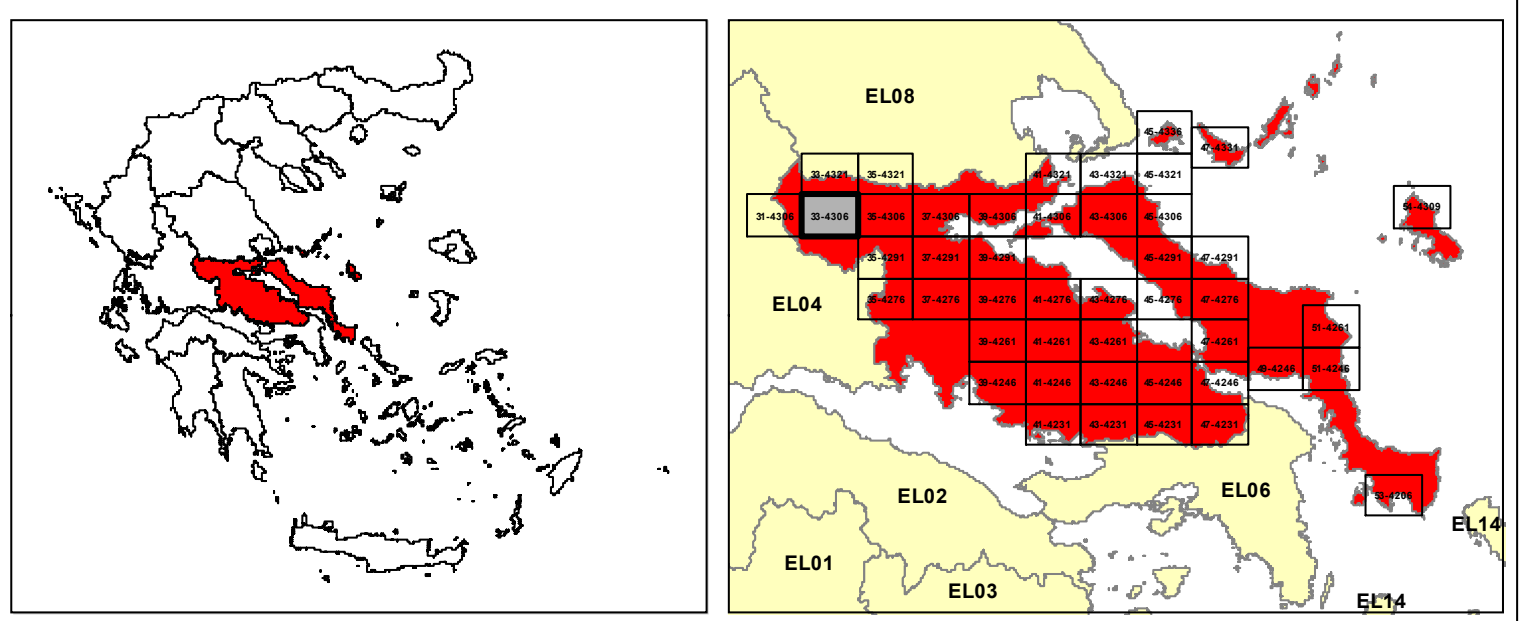
|  |  |
|--|--|
| <ul style="list-style-type: none"> <li>ΑΛΛΑ ΥΔΑΤΙΚΑ ΔΙΑΜΕΡΙΣΜΑΤΑ/ OTHER RIVER BASIN DISTRICTS</li> <li>ΣΑΔΗΡΟΔΡΟΜΙΚΗ ΓΡΑΜΜΗ/ RAILWAY LINE</li> </ul> | <ul style="list-style-type: none"> <li>ΠΡΩΤΕΥΟΝ ΕΘΝΙΚΟ ΟΔΙΚΟ ΔΙΚΤΥΟ / MAJOR NATIONAL ROAD NETWORK</li> <li>ΔΕΥΤΕΡΕΥΟΝ ΕΘΝΙΚΟ ΟΔΙΚΟ ΔΙΚΤΥΟ / SECONDARY NATIONAL ROAD NETWORK</li> <li>ΠΡΩΤΕΥΟΝ ΕΠΑΡΧΙΑΚΟ ΟΔΙΚΟ ΔΙΚΤΥΟ / MAJOR PROVINCIAL ROAD NETWORK</li> <li>ΔΕΥΤΕΡΕΥΟΝ ΕΠΑΡΧΙΑΚΟ ΟΔΙΚΟ ΔΙΚΤΥΟ / SECONDARY PROVINCIAL ROAD NETWORK</li> </ul> |
|--|--|

ΤΕΡΑΤΟΓΟΝΙΟΣ ΕΓΕ 87 ΑΝΑ 2500 Μ.  
OGRS 87 QUADRATURE PER 2500 Μ.

**Σημείωση**

1. T= 100 ετη: Τα τεχνητά γεγονότα βροχής της συγκεκριμένης περιόδου επαναφοράς, που χρησιμοποιήθηκαν, δοδεμένα εισαδόμα για τον προσδιορισμό των εκτάσεων και βαθμύναστητων πλημμύρας, έχουν προσδιορατεί βάσει στατιστικής επεξεργασίας βροχομετρικών δεδομένων που περιφραφούνταν ιστορικά, περίοδο έως και το 2022. Τα χρονικά διαστήματα για τα οποία ήταν διαθέσιμα τα αφοραστάριμα δεδομένα δεν ήταν κομμά μετρώ των σταθμών μετρήσεων.

2. Τα αποτελέσματα που παρουσιάζονται αφορούν συγκεκριμένο τεχνητά γεγονός βροχής που αντιστοιχεί σε 162876.4 (σε τον, αντιστοιχεί στην συνολική λεκάνη απορροής ΣΠΕΡΧΕΙΟΥ), συνολικής διάρκειας 48 (δάρκετα βροχής σε η). Σημενώνεται ότι ένα περιστατικό βροχής με τον ίδιο όγκο και τον ίδιο χρόνο εξέλιξης, αλλά με διαφορετική χρονική κατανομή, θα είχε διαφορετικό πλημμυρικό αποτέλεσμα.



ΕΛΛΗΝΙΚΗ ΔΗΜΟΚΡΑΤΙΑ  
ΥΠΟΥΡΓΕΙΟ ΠΕΡΙΒΑΛΛΟΝΤΟΣ & ΕΝΕΡΓΕΙΑΣ  
ΓΕΝΙΚΗ ΓΡΑΜΜΑΤΕΙΑ ΦΥΣΙΚΟΥ ΠΕΡΙΒΑΛΛΟΝΤΟΣ ΚΑΙ ΥΔΑΤΩΝ  
ΓΕΝΙΚΗ ΔΙΕΥΘΥΝΣΗ ΥΔΑΤΩΝ

**1η ΑΝΑΘΕΩΡΗΣΗ ΣΧΕΔΙΩΝ ΔΙΑΧΕΙΡΙΣΗΣ ΚΙΝΔΥΝΩΝ ΠΛΗΜΜΥΡΑΣ**  
**ΛΕΚΑΝΩΝ ΑΠΟΡΡΟΗΣ ΠΟΤΑΜΩΝ ΤΩΝ ΥΔΑΤΙΚΩΝ ΔΙΑΜΕΡΙΣΜΑΤΩΝ**  
**ΑΤΤΙΚΗΣ, ΑΝΑΤΟΛΙΚΗΣ ΣΤΕΡΕΑΣ ΕΛΛΑΔΑΣ & ΝΗΣΩΝ ΑΙΓΑΙΟΥ**  
**(ΒΟΡΕΙΟΥ ΚΑΙ ΝΟΤΙΟΥ ΑΙΓΑΙΟΥ)**

Υδατικό Διαμέρισμα  
ΑΝΑΤΟΛΙΚΗΣ ΣΤΕΡΕΑΣ ΕΛΛΑΔΑΣ (EL07)  
Στάδιο 1ο - Παραδοτέο 7

ΧΑΡΤΗΣ ΚΙΝΔΥΝΩΝ ΠΛΗΜΜΥΡΑΣ ΑΠΟ ΠΟΤΑΜΙΕΣ ΡΟΕΣ  
ΧΩΡΙΚΗ ΚΑΤΑΝΟΜΗ ΓΙΑ ΠΕΡΙΟΔΟ ΕΠΑΝΑΦΟΡΑΣ T=100 ΕΤΗ  
(EL07APSF016)

FLOOD RISK MAP FROM RIVER FLOW  
SPATIAL DISTRIBUTION FOR RETURN PERIOD T=100 YEARS  
(EL07APSF016)

|               |                                 |         |         |
|---------------|---------------------------------|---------|---------|
| ΑΡΙΘΜΟΣ ΧΑΡΤΗ | EL07-07-FRSK-100-025-33-4306-02 | ΚΛΙΜΑΚΑ | 1:25000 |
| ΗΜΕΡΟΜΗΝΙΑ    | ΔΕΚΕΜΒΡΙΟΣ 2023                 | ΕΚΔΟΣΗ  | 2.0     |

ΑΝΑΔΟΧΟΣ ΜΕΛΕΤΗΣ  
Κ/Ε 1ΗΣ ΑΝΑΘΕΩΡΗΣΗΣ ΣΧΕΔΙΩΝ ΔΙΑΧΕΙΡΙΣΗΣ ΚΙΝΔΥΝΩΝ ΠΛΗΜΜΥΡΑΣ  
ΑΤΤΙΚΗΣ, ΑΝΑΤΟΛΙΚΗΣ ΣΤΕΡΕΑΣ ΕΛΛΑΔΑΣ ΚΑΙ ΝΗΣΩΝ ΑΙΓΑΙΟΥ

ΝΑΜΑ ΣΥΜΒΟΥΛΟΙ ΜΗΧΑΝΙΚΟΙ ΜΕΛΕΤΗΤΕΣ ΑΕ - ΕΤΜΕ ΠΕΠΠΑΣ & ΣΥΝΕΡΓΑΤΕΣ ΑΕ - ΓΑΜΜΑ-4 Ε.Π.Ε ΣΥΜΒΟΥΛΟΙ ΓΕΩΛΟΓΟΙ ΜΗΧΑΝΙΚΟΙ - ΑΛΙΚΗ ΤΣΑΡΟΥΧΗ - ΓΕΩΡΓΙΟΣ ΠΑΠΑΝΙΚΟΛΑΟΥ - ΕΛΕΥΘΕΡΙΟΣ ΚΑΡΑΠΙΔΑΚΗΣ

ΕΥΡΩΠΑΪΚΗ ΕΝΩΣΗ  
Με τη συγχρηματοδότηση της Ελλάδας και της Ευρωπαϊκής Ένωσης

ΕΣΠΑ  
2014-2020