

**Υπόμνημα/Legend**

**ΧΡΗΣΕΙΣ ΓΗΣ - ΟΙΚΟΝΟΜΙΚΕΣ ΔΡΑΣΤΗΡΙΟΤΗΤΕΣ**  
(ΕΝ ΤΩΣ ΣΩΝ ΛΣ ΚΑΤΕΚΛΩΣΙΣ)

<ul style="list-style-type: none"> <li>ΚΛΙΝΙΚΕΣ-ΚΕΝΤΡΑ ΥΓΕΙΑΣ / CLINICS- HEALTH CENTERS</li> <li>ΕΚΠΑΙΔΕΥΣΗ/EDUCATION</li> <li>ΧΩΡΟΙ ΑΘΛΗΤΙΣΜΟΥ/ SPORTS FACILITIES</li> <li>ΔΟΜΕΣ ΠΟΛΙΤΙΚΗΣ ΠΡΟΣΤΑΣΙΑΣ/ CIVIL PROTECTION FACILITIES</li> <li>ΚΤΗΝΟΤΡΟΦΙΚΕΣ ΜΟΝΑΔΕΣ/ LIVESTOCK HOLDINGS</li> <li>ΥΠΟΣΤΑΘΜΟΙ ΔΕΗ/ PPC POWER SUBSTATIONS</li> <li>ΥΔΡΕΥΤΙΚΕΣ ΓΕΩΤΡΗΣΕΙΣ/ WATER SUPPLY BOREHOLES</li> <li>ΧΩΡΟΙ ΠΟΛΙΤΕΤΙΚΗΣ ΚΑΘΗΜΕΡΙΑΣ/ WASTEWATER TREATMENT PLANTS</li> <li>ΕΓΚΑΤΑΣΤΑΣΕΙΣ ΕΠΕΞΕΡΓΑΣΙΑΣ ΛΥΜΑΤΩΝ/ WASTEWATER TREATMENT PLANTS</li> </ul>	<ul style="list-style-type: none"> <li>ΒΙΟΜΗΧΑΝΙΑ ΤΡΟΦΙΜΩΝ/ FOOD INDUSTRY</li> <li>ΧΥΤΑ/ LANDFILL</li> <li>ΣΕ ΛΕΙΤΟΥΡΓΙΑ / IN OPERATION</li> <li>ΠΡΩΗΝ ΧΩΡΟΙ ΑΝΕΞΕΛΕΓΚΤΗΣ ΔΙΑΘΕΣΗΣ ΑΠΟΒΛΗΤΩΝ/ EX UNCONTROLLED DUMPING SITES</li> <li>ΤΕΧΝΙΚΑ ΕΡΓΑ/WORKS (ΚΑΤΑΣΚΕΥΑΣΜΕΝΑ/CONSTRUCTED)</li> <li>Ανορθόδοξο / Weir</li> <li>Γέφυρα / Bridge</li> <li>Οχετός / Culvert</li> </ul>	<ul style="list-style-type: none"> <li>ΒΙΟΒΙΟΔΥΝΑΜΙΚΕΣ ΠΕΡΙΟΧΕΣ / DEVELOPING TOURIST AREAS</li> <li>ΑΝΑΠΤΥΣΣΟΜΕΝΕΣ ΤΟΥΡΙΣΤΙΚΕΣ ΠΕΡΙΟΧΕΣ / DEVELOPING TOURIST AREAS</li> <li>ΘΕΡΜΟΚΗΠΙΑ/ GREENHOUSES</li> <li>ΛΟΙΠΕΣ ΚΑΛΙΕΡΓΕΙΕΣ/ OTHER CROPS</li> <li>Πλημμυρική Ζώνη T=50 έτη / Flood Zone T=50 year</li> <li>Κλάδοι υδρογραφικού δικτύου / Reaches of Streams</li> <li>ΑΕΡΟΔΡΟΜΙΟ / AIRPORT</li> <li>ΕΝΔΕΙΚΤΙΚΟΣ ΣΙΓΟΜΕΝΟΣ ΠΛΗΘΥΣΜΟΣ / INDICATIVE POTENTIALLY AFFECTED POPULATION</li> </ul>
-----------------------------------------------------------------------------------------------------------------------------------------------------------------------------------------------------------------------------------------------------------------------------------------------------------------------------------------------------------------------------------------------------------------------------------------------------------------------------------------------------------------------------------------------------	-------------------------------------------------------------------------------------------------------------------------------------------------------------------------------------------------------------------------------------------------------------------------------------------------------------------------------------------------------------------------------	------------------------------------------------------------------------------------------------------------------------------------------------------------------------------------------------------------------------------------------------------------------------------------------------------------------------------------------------------------------------------------------------------------------------------------------------------------------------------------------------

**ΠΡΟΣΤΑΣΥΟΜΕΝΕΣ ΠΕΡΙΟΧΕΣ ΤΗΣ ΟΔΗΓΙΑΣ 2000/60/ΕΚ**  
**PROTECTED AREAS OF 2000/60/EC DIRECTIVE**

<ul style="list-style-type: none"> <li>ΕΙΔΙΚΕΣ ΖΩΝΕΣ ΔΙΑΤΗΡΗΣΗΣ /SPECIAL CONSERVATION AREAS</li> <li>ΖΩΝΕΣ ΕΙΔΙΚΗΣ ΠΡΟΣΤΑΣΙΑΣ /SPECIAL PROTECTION AREAS</li> </ul>	<ul style="list-style-type: none"> <li>ΥΔΑΤΙΚΑ ΣΥΣΤΗΜΑΤΑ ΠΟΥ ΕΧΟΥΝ ΧΑΡΑΚΤΗΡΙΣΘΕΙ ΩΣ ΥΔΑΤΑ ΑΝΑΨΥΧΗΣ/ WATER BODIES DESIGNATED AS RECREATIONAL WATERS</li> </ul>	<ul style="list-style-type: none"> <li>ΟΔΙΚΟ ΔΙΚΤΥΟ (ΔΙΝΕΙ ΜΕΛΕΤΩΝ ΕΡΓΩΝ ΟΔΟΠΟΙΑΣ) /ROAD NETWORK (DIRECTORATE OF ROAD CONSTRUCTIONS WORKS DESIGNS)</li> <li>ΠΡΩΤΕΥΟΝ ΕΘΝΙΚΟ ΟΔΙΚΟ ΔΙΚΤΥΟ /MAJOR NATIONAL ROAD NETWORK</li> <li>ΔΕΥΤΕΡΕΥΟΝ ΕΘΝΙΚΟ ΟΔΙΚΟ ΔΙΚΤΥΟ /SECONDARY NATIONAL ROAD NETWORK</li> <li>ΠΡΩΤΕΥΟΝ ΕΠΑΡΧΙΑΚΟ ΟΔΙΚΟ ΔΙΚΤΥΟ /MAJOR PROVINCIAL ROAD NETWORK</li> <li>ΔΕΥΤΕΡΕΥΟΝ ΕΠΑΡΧΙΑΚΟ ΟΔΙΚΟ ΔΙΚΤΥΟ /SECONDARY PROVINCIAL ROAD NETWORK</li> </ul>
--------------------------------------------------------------------------------------------------------------------------------------------------------------------	---------------------------------------------------------------------------------------------------------------------------------------------------------------	-----------------------------------------------------------------------------------------------------------------------------------------------------------------------------------------------------------------------------------------------------------------------------------------------------------------------------------------------------------------------------------------------------------------------------------------------------------------

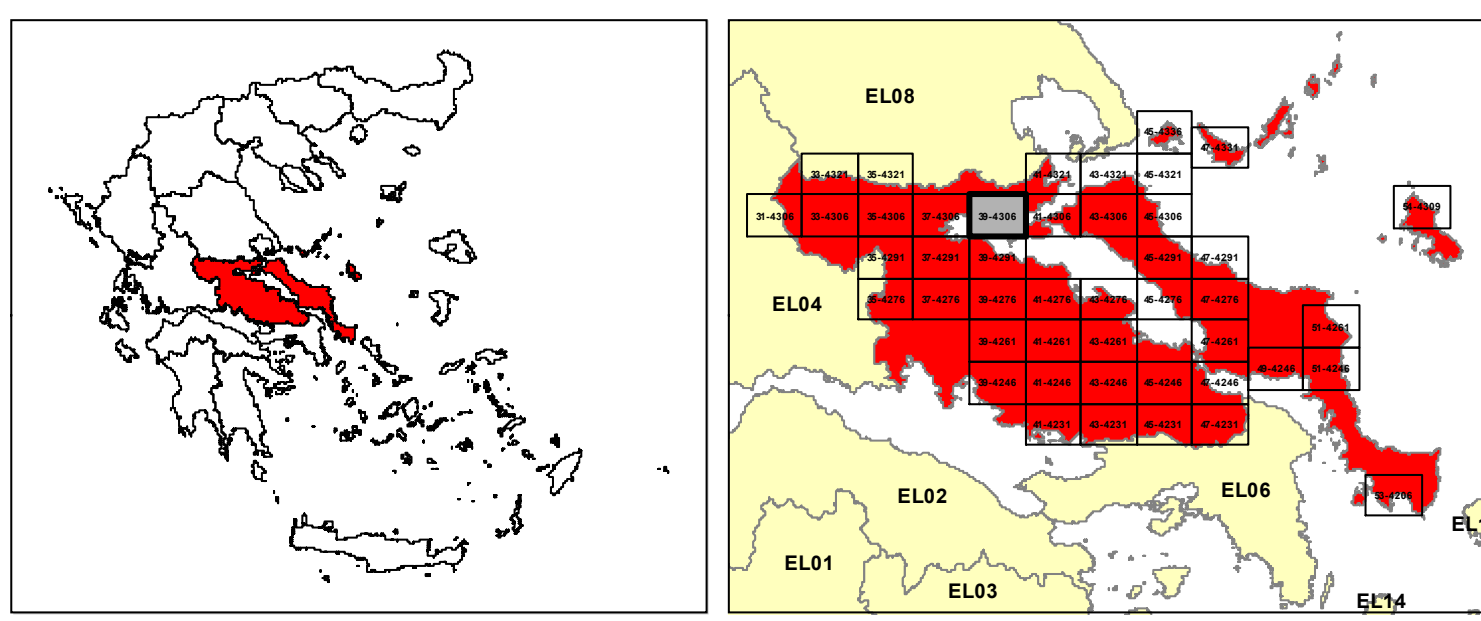
ΖΩΝΗ / APSFR  
 ΑΛΛΑ ΥΔΑΤΙΚΑ ΔΙΑΜΕΡΙΣΜΑΤΑ/ OTHER RIVER BASIN DISTRICTS  
 ΣΙΔΗΡΟΔΡΟΜΙΚΗ ΓΡΑΜΜΗ / RAILWAY LINE

ΤΕΤΡΑΓΩΝΙΟΣ ΕΣΤΑΣΙΑ 2500 Μ.  
GDS 87 QUADRATURE PER 2500 M.

**Σημειώσεις**

1. T= 50 έτη: Τα τεχνητά γεγονότα βροχής, της συγκεκριμένης περιόδου επαναφοράς, που χρησιμοποιήθηκαν ως δεδομένα εισόδου για τον προσδιορισμό των εκτάσεων και βαθμολογιών πλημμύρας, έχουν προσδιοριστεί βάσει στατιστικής επεξεργασίας βροχαιμετρικών δεδομένων που περιγράφουν ιστορικά περιόδους έως και το 2022. Τα χρονικά διαστήματα για τα οποία ήταν διαθέσιμα τα αφορισήματα δεδομένα δεν ήταν κοινά μεταξύ των σταθμών μέτρησης.

2. Τα αποτελέσματα που παρουσιάζονται αφορούν συγκεκριμένο τεχνητό γεγονός βροχής που αντιστοιχεί σε 1093.3. 1570.1 (σε τετα, αντιστοιχεί στην συνολική έκταση απορροής ΡΕΜΑΤΙΑΣ και ΣΑΠΟΥΝΟΡΕΜΑΤΟΣ αντιστοίχως), συνολικής διάρκειας 12 (βροχόετες βροχής σε 1h των λεκανών απορροής ΡΕΜΑΤΙΑΣ και ΣΑΠΟΥΝΟΡΕΜΑΤΟΣ). Σημειώνεται ότι ένα περιστατικό βροχής, με τον ίδιο όγκο και τον ίδιο χρόνο εξέλιξης αλλά με διαφορετική χρονική κατανομή, θα είχε διαφορετικό πλημμυρικό αποτέλεσμα.



**ΕΛΛΗΝΙΚΗ ΔΗΜΟΚΡΑΤΙΑ**  
**ΥΠΟΥΡΓΕΙΟ ΠΕΡΙΒΑΛΛΟΝΤΟΣ & ΕΝΕΡΓΕΙΑΣ**  
**ΓΕΝΙΚΗ ΓΡΑΜΜΑΤΕΙΑ ΦΥΣΙΚΟΥ ΠΕΡΙΒΑΛΛΟΝΤΟΣ ΚΑΙ ΥΔΑΤΩΝ**  
**ΓΕΝΙΚΗ ΔΙΕΥΘΥΝΣΗ ΥΔΑΤΩΝ**

**1η ΑΝΑΘΕΩΡΗΣΗ ΣΧΕΔΙΩΝ ΔΙΑΧΕΙΡΙΣΗΣ ΚΙΝΔΥΝΩΝ ΠΛΗΜΜΥΡΑΣ**  
**ΛΕΚΑΝΩΝ ΑΠΟΡΡΟΗΣ ΠΟΤΑΜΩΝ ΤΩΝ ΥΔΑΤΙΚΩΝ ΔΙΑΜΕΡΙΣΜΑΤΩΝ**  
**ΑΤΤΙΚΗΣ, ΑΝΑΤΟΛΙΚΗΣ ΣΤΕΡΕΑΣ ΕΛΛΑΔΑΣ & ΝΗΣΩΝ ΑΙΓΑΙΟΥ**  
**(ΒΟΡΕΙΟΥ ΚΑΙ ΝΟΤΙΟΥ ΑΙΓΑΙΟΥ)**

Υδατικό Διαμέρισμα  
**ΑΝΑΤΟΛΙΚΗΣ ΣΤΕΡΕΑΣ ΕΛΛΑΔΑΣ (EL07)**

**Στάδιο 1ο - Παραδοτέο 7**

**ΧΑΡΤΗΣ ΚΙΝΔΥΝΩΝ ΠΛΗΜΜΥΡΑΣ ΑΠΟ ΠΟΤΑΜΙΕΣ ΡΟΕΣ**  
**ΧΩΡΙΚΗ ΚΑΤΑΝΟΜΗ ΓΙΑ ΠΕΡΙΟΔΟ ΕΠΑΝΑΦΟΡΑΣ T=50 ΕΤΗ**  
**(EL07APSF016)**

**FLOOD RISK MAP FROM RIVER FLOW**  
**SPATIAL DISTRIBUTION FOR RETURN PERIOD T=50 YEARS**  
**(EL07APSF016)**

ΑΡΙΘΜΟΣ ΧΑΡΤΗ	EL07-07-FRSK-050-025-39-4306-02	ΚΛΙΜΑΚΑ	1:25000
ΗΜΕΡΟΜΗΝΙΑ	ΔΕΚΕΜΒΡΙΟΣ 2023	ΕΚΔΟΣΗ	2.0

**ΑΝΑΔΟΧΟΣ ΜΕΛΕΤΗΣ**  
**ΚΉ 1ΗΣ ΑΝΑΘΕΩΡΗΣΗΣ ΣΧΕΔΙΩΝ ΔΙΑΧΕΙΡΙΣΗΣ ΚΙΝΔΥΝΩΝ ΠΛΗΜΜΥΡΑΣ**  
**ΑΤΤΙΚΗΣ, ΑΝΑΤΟΛΙΚΗΣ ΣΤΕΡΕΑΣ ΕΛΛΑΔΑΣ ΚΑΙ ΝΗΣΩΝ ΑΙΓΑΙΟΥ**  
**ΝΑΜΑ ΣΥΜΒΟΥΛΟΙ ΜΗΧΑΝΙΚΟΙ ΜΕΛΕΤΗΤΕΣ ΑΕ - ΕΤΜΕ ΠΕΠΠΑ & ΣΥΝΕΡΓΑΤΕΣ ΑΕ -**  
**ΓΑΜΜΑ-4 Ε.Π.Ε ΣΥΜΒΟΥΛΟΙ ΓΕΩΛΟΓΟΙ ΜΗΧΑΝΙΚΟΙ - ΑΛΙΚΗ ΤΣΑΡΟΥΧΗ - ΓΕΩΡΓΙΟΣ**  
**ΠΑΠΑΝΙΚΟΛΑΟΥ - ΕΛΕΥΘΕΡΙΟΣ ΚΑΡΑΠΙΔΑΚΗΣ**

Με τη συγχρηματοδότηση της Ελλάδας και της Ευρωπαϊκής Ένωσης