

Α/Α	Ψάχος (m)	Ψάχος (ft)
1	931	341
2	501	166
3	500	166
4	500	166
5	500	166
6	489	164
7	500	166
8	499	164
9	499	164
10	499	164
11	489	164
12	500	166
13	500	166
14	500	166
15	500	166
16	500	166
17	500	166
18	485	161
19	485	161
20	485	161
21	498	164
22	279	92
23	154	51
24	463	152
25	489	164
26	500	166
27	500	166
28	500	166
29	500	166
30	38	12
31	20	7
32	19	6
33	18	6
34	20	7
35	27	9
36	27	9
37	27	9
38	27	9
39	27	9
40	27	9
41	27	9
42	27	9
43	27	9
44	27	9
45	27	9
46	27	9
47	27	9
48	27	9
49	27	9
50	27	9
51	27	9
52	27	9
53	27	9
54	27	9
55	27	9
56	27	9
57	27	9
58	27	9
59	27	9
60	27	9
61	27	9
62	27	9
63	27	9
64	27	9
65	27	9
66	27	9
67	27	9
68	27	9
69	27	9
70	27	9
71	27	9
72	27	9
73	27	9
74	27	9
75	27	9
76	27	9
77	27	9
78	27	9
79	27	9
80	27	9
81	27	9
82	27	9
83	27	9
84	27	9
85	27	9
86	27	9
87	27	9
88	27	9
89	27	9
90	27	9
91	27	9
92	27	9
93	27	9
94	27	9
95	27	9
96	27	9
97	27	9
98	27	9
99	27	9
100	27	9
101	27	9
102	27	9
103	27	9
104	27	9
105	27	9
106	27	9
107	27	9
108	27	9
109	27	9
110	27	9
111	27	9
112	27	9
113	27	9
114	27	9
115	27	9
116	27	9
117	27	9
118	27	9
119	27	9
120	27	9
121	27	9
122	27	9
123	27	9
124	27	9
125	27	9
126	27	9
127	27	9
128	27	9
129	27	9
130	27	9
131	27	9
132	27	9
133	27	9
134	27	9
135	27	9
136	27	9
137	27	9
138	27	9
139	27	9
140	27	9
141	27	9
142	27	9
143	27	9
144	27	9
145	27	9
146	27	9
147	27	9
148	27	9
149	27	9
150	27	9
151	27	9
152	27	9
153	27	9
154	27	9
155	27	9
156	27	9
157	27	9
158	27	9
159	27	9
160	27	9
161	27	9
162	27	9
163	27	9
164	27	9
165	27	9
166	27	9
167	27	9
168	27	9
169	27	9
170	27	9
171	27	9
172	27	9
173	27	9
174	27	9
175	27	9
176	27	9
177	27	9
178	27	9
179	27	9
180	27	9
181	27	9
182	27	9
183	27	9
184	27	9
185	27	9
186	27	9
187	27	9
188	27	9
189	27	9

**Υπόμνημα/Legend**

ΜΕΓΙΣΤΗ ΤΑΧΥΤΗΤΑ / MAXIMUM VELOCITY (m/s)

- <1
- 1 - 2
- 2 - 5
- >5

**ΤΕΧΝΙΚΑ ΕΡΓΑ/WORKS (ΚΑΤΑΣΚΕΥΑΣΜΕΝΑ/CONSTRUCTED)**

- Αναβαθμός Weir
- Γέφυρα Bridge
- Οχετός Culvert
- Φράγμα Dam

**12 Σημεία Ενδιαφέροντος/ Points of Interest**

**Σημείωση**

1. Το 1000 έτη: Τα τεχνητά γεγονότα βροχής, της συγκεκριμένης περιόδου επαναφοράς, που χρησιμοποιήθηκαν, δεδομένα εισόδου για τον προσδιορισμό των εκτάσεων και βαθμολογιών πλημμύρας, έχουν προσδιοριστεί βάσει στατιστικής επεξεργασίας βροχομετρικών δεδομένων που περιγράφονται ιστορικά περίοδο έως και το 2022. Τα χρώμα διαστήματα για τα οποία ήταν διαθέσιμα τα αεροφωτογράμια δεδομένα δεν είναι κοινά μεταξύ των σταθμών μέτρησης.

2. Τα αποτελέσματα που παρουσιάζονται αφορούν συγκεκριμένο τεχνητό γεγονός βροχής που αντιστοιχεί σε 1457.6 (σε τοπ, αντιστοιχεί στην συνολική λεκάνη απορροής ΣΠΗΛΙΑΣ), συνολικής διάρκειας 12 (δωράκια βροχής σε hr). Σημειώνεται ότι ένα περσποακό βροχής με τον ίδιο όγκο και τον ίδιο χρόνο εξέλιξης, αλλά με διαφορετική χρονική κατανομή, θα είχε διαφορετικό πλημμυρικό αποτέλεσμα.

**ΖΔΥΚΠ / APSFR**

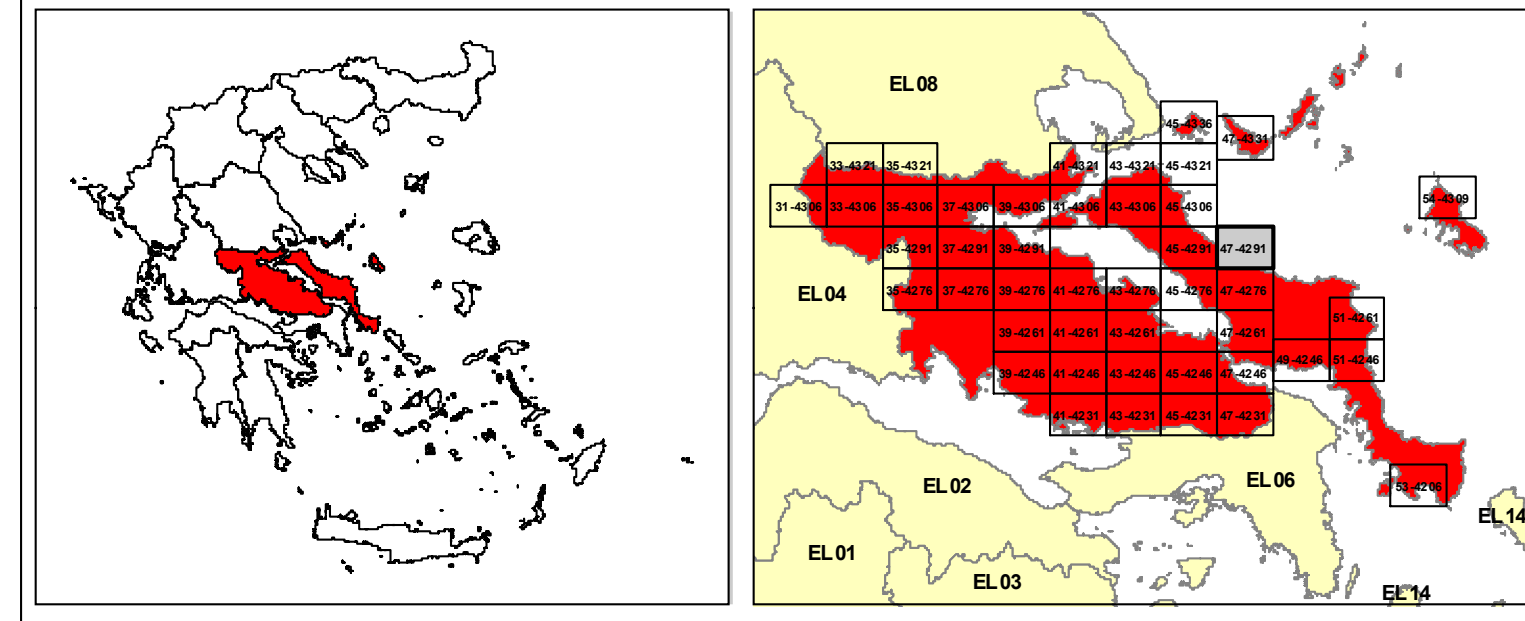
**Άλλα Υδατικά Διαμερίσματα/ Other River Basin Districts**

**Χιλιόμετρικές Θέσεις/ Chainages**

**Οικισμοί / Settlements**

**Λίμνες,Ταμιευτήρες / Lakes, Reservoirs**

ΠΕΡΙΦΕΡΕΙΑΚΟΙ ΕΓΓΑ 87 ΑΝΑ 2500 Μ. GGRS 87 QUADRATURE PER 2500 Μ.



**ΕΛΛΗΝΙΚΗ ΔΗΜΟΚΡΑΤΙΑ**  
**ΥΠΟΥΡΓΕΙΟ ΠΕΡΙΒΑΛΛΟΝΤΟΣ & ΕΝΕΡΓΕΙΑΣ**  
**ΓΕΝΙΚΗ ΓΡΑΜΜΑΤΕΙΑ ΦΥΣΙΚΟΥ ΠΕΡΙΒΑΛΛΟΝΤΟΣ ΚΑΙ ΥΔΑΤΩΝ**  
**ΓΕΝΙΚΗ ΔΙΕΥΘΥΝΣΗ ΥΔΑΤΩΝ**

**1η ΑΝΑΘΕΩΡΗΣΗ ΣΧΕΔΙΟΥ ΔΙΑΧΕΙΡΙΣΗΣ ΚΙΝΔΥΝΩΝ ΠΛΗΜΜΥΡΑΣ**  
**ΛΕΚΑΝΩΝ ΑΠΟΡΡΟΗΣ ΠΟΤΑΜΩΝ ΤΩΝ ΥΔΑΤΙΚΩΝ ΔΙΑΜΕΡΙΣΜΑΤΩΝ**  
**ΑΤΤΙΚΗΣ, ΑΝΑΤΟΛΙΚΗΣ ΣΤΕΡΕΑΣ ΕΛΛΑΔΑΣ & ΝΗΣΩΝ ΑΙΓΑΙΟΥ**  
**(ΒΟΡΕΙΟΥ ΚΑΙ ΝΟΤΙΟΥ ΑΙΓΑΙΟΥ)**

**Υδατικό Διαμέρισμα**  
**ΑΝΑΤΟΛΙΚΗΣ ΣΤΕΡΕΑΣ ΕΛΛΑΔΑΣ (ΕΛ07)**  
**Στάδιο 1ο - Παραδοτέο 5**

**ΧΑΡΤΗΣ ΕΠΙΚΙΝΔΥΝΟΤΗΤΑΣ ΠΛΗΜΜΥΡΑΣ ΑΠΟ ΠΟΤΑΜΙΕΣ ΡΟΕΣ**  
**ΧΩΡΙΚΗ ΚΑΤΑΝΟΜΗ ΜΕΓΙΣΤΗΣ ΤΑΧΥΤΗΤΑΣ ΓΙΑ ΠΕΡΙΟΔΟ ΕΠΑΝΑΝΑΦΟΡΑΣ T=1000 έτη**  
**(ΕΛ07APSFR015)**

**FLOOD HAZARD MAP FROM RIVER FLOW**  
**SPATIAL DISTRIBUTION OF MAXIMUM VELOCITY FOR RETURNED PERIOD T=1000 years**  
**(ΕΛ07APSFR015)**

<b>ΑΡΙΘΜΟΣ ΧΑΡΤΗ</b>	ΕΛ07-05-VMAX-01Κ-025-47-4291-03	<b>ΚΛΙΜΑΚΑ</b>	1:25000
<b>ΗΜΕΡΟΜΗΝΙΑ</b>	ΔΕΚΕΜΒΡΙΟΣ 2023	<b>ΕΚΔΟΣΗ</b>	3.0

**ΑΝΑΔΟΧΟΣ ΜΕΛΕΤΗΣ**  
**Κ'Ε 1ΗΣ ΑΝΑΘΕΩΡΗΣΗΣ ΣΧΕΔΙΟΥ ΔΙΑΧΕΙΡΙΣΗΣ ΚΙΝΔΥΝΩΝ ΠΛΗΜΜΥΡΑΣ**  
**ΑΤΤΙΚΗΣ, ΑΝΑΤΟΛΙΚΗΣ ΣΤΕΡΕΑΣ ΕΛΛΑΔΑΣ ΚΑΙ ΝΗΣΩΝ ΑΙΓΑΙΟΥ**

**ΝΑΜΑ ΣΥΜΒΟΥΛΟ ΜΗΧΑΝΙΚΟ ΜΕΛΕΤΗΤΕΣ ΑΕ - ΕΤΜΕ ΠΕΠΠΑΣ & ΣΥΝΕΡΓΑΤΕΣ ΑΕ - ΓΑΜΜΑ-4 Ε.Π.Ε ΣΥΜΒΟΥΛΟ ΓΕΩΛΟΓΟ ΜΗΧΑΝΙΚΟ - ΑΙΛΙΚΗ ΤΣΑΡΟΥΧΗ - ΓΕΩΡΓΙΟΣ ΠΑΠΑΝΙΚΟΛΑΟΥ - ΕΛΕΥΘΕΡΙΟΣ ΚΑΡΑΠΙΔΑΚΗΣ**

**ΕΣΠΑ 2014-2020**

Με τη συγχρηματοδότηση της Ελλάδας και της Ευρωπαϊκής Ένωσης

Source: Esri, Maxar, Earthstar Geographics, and the GIS User Community