



Α/Α	Ύψος (m)	Ύψος (ft)
1	931	3071
2	931	3071
3	930	3068
4	929	3064
5	929	3064
6	929	3064
7	929	3064
8	929	3064
9	929	3064
10	929	3064
11	929	3064
12	929	3064
13	929	3064
14	929	3064
15	929	3064
16	929	3064
17	929	3064
18	929	3064
19	929	3064
20	929	3064
21	929	3064
22	929	3064
23	929	3064
24	929	3064
25	929	3064
26	929	3064
27	929	3064
28	929	3064
29	929	3064
30	929	3064
31	929	3064
32	929	3064
33	929	3064
34	929	3064
35	929	3064
36	929	3064
37	929	3064
38	929	3064
39	929	3064
40	929	3064
41	929	3064
42	929	3064
43	929	3064
44	929	3064
45	929	3064
46	929	3064
47	929	3064
48	929	3064
49	929	3064
50	929	3064
51	929	3064
52	929	3064
53	929	3064
54	929	3064
55	929	3064
56	929	3064
57	929	3064
58	929	3064
59	929	3064
60	929	3064
61	929	3064
62	929	3064
63	929	3064
64	929	3064
65	929	3064
66	929	3064
67	929	3064
68	929	3064
69	929	3064
70	929	3064
71	929	3064
72	929	3064
73	929	3064
74	929	3064
75	929	3064
76	929	3064
77	929	3064
78	929	3064
79	929	3064
80	929	3064
81	929	3064
82	929	3064
83	929	3064
84	929	3064
85	929	3064
86	929	3064
87	929	3064
88	929	3064
89	929	3064
90	929	3064
91	929	3064
92	929	3064
93	929	3064
94	929	3064
95	929	3064
96	929	3064
97	929	3064
98	929	3064
99	929	3064
100	929	3064
101	929	3064
102	929	3064
103	929	3064
104	929	3064
105	929	3064
106	929	3064
107	929	3064
108	929	3064
109	929	3064
110	929	3064
111	929	3064
112	929	3064
113	929	3064
114	929	3064
115	929	3064
116	929	3064
117	929	3064
118	929	3064
119	929	3064
120	929	3064
121	929	3064
122	929	3064
123	929	3064
124	929	3064
125	929	3064
126	929	3064
127	929	3064
128	929	3064
129	929	3064
130	929	3064
131	929	3064
132	929	3064
133	929	3064
134	929	3064
135	929	3064
136	929	3064
137	929	3064
138	929	3064
139	929	3064
140	929	3064
141	929	3064
142	929	3064
143	929	3064
144	929	3064
145	929	3064
146	929	3064
147	929	3064
148	929	3064
149	929	3064
150	929	3064
151	929	3064
152	929	3064
153	929	3064
154	929	3064
155	929	3064
156	929	3064
157	929	3064
158	929	3064
159	929	3064
160	929	3064
161	929	3064
162	929	3064
163	929	3064
164	929	3064
165	929	3064
166	929	3064
167	929	3064
168	929	3064
169	929	3064
170	929	3064
171	929	3064
172	929	3064
173	929	3064
174	929	3064
175	929	3064
176	929	3064
177	929	3064
178	929	3064
179	929	3064
180	929	3064
181	929	3064
182	929	3064
183	929	3064
184	929	3064
185	929	3064
186	929	3064
187	929	3064
188	929	3064
189	929	3064

Υπόμνημα/Legend

ΜΕΓΙΣΤΗ ΤΑΧΥΤΗΤΑ / MAXIMUM VELOCITY (m/s)

- <math>< 1</math>
- 1 - 2
- 2 - 5
- >5

ΤΕΧΝΙΚΑ ΕΡΓΑ/WORKS (ΚΑΤΑΣΚΕΥΑΣΜΕΝΑ/CONSTRUCTED)

- Αναβαθμός Weir
- Γέφυρα Bridge
- Οχετός Culvert
- Φράγμα Dam

12 Σημεία Ενδιαφέροντος/ Points of Interest

Σημείωση

1. Το 1000 έτη: Τα τεκταμένα γεγονότα βροχής, της συγκεκριμένης περιόδου επαναφοράς, που χρησιμοποιήθηκαν, δεδομένα εισόδου για τον προσδιορισμό των εκκλίσεων και βροχολογικών πλημμυρών, έχουν προσδιοριστεί βάσει στατιστικής επεξεργασίας βροχομετρικών δεδομένων που περιγράφονται ιστορικά περίοδο έως και το 2022. Τα χρονικά διαστήματα για τα οποία ήταν διαθέσιμα τα αερομετρήσιμα δεδομένα δεν είναι κοινά μεταξύ των σταθμών μέτρησης.

2. Τα αποτελέσματα που παρουσιάζονται αφορούν συγκεκριμένο τεχνητό γεγονός βροχής το οποίο αντιστοιχεί σε 157391.2, 8197.4, 26776.3 (σε τόν, αντιστοιχεί στην συνολική λεκάνη απορροής ΑΣΔΠΟΥ, ΛΙΒΑΔΟΣΤΡΑ, ΘΕΣΣΗΛΙΑ αντίστοιχα), συνολικής διάρκειας 12 (δωδεκάη) βροχής σε hr, της λεκάνης απορροής ΛΙΒΑΔΟΣΤΡΑ, συνολικής διάρκειας 24 (εξάη) βροχής σε hr, της λεκάνης απορροής ΘΕΣΣΗΛΙΑ και συνολικής διάρκειας 48 (εξάη) βροχής σε hr, της λεκάνης απορροής ΑΣΔΠΟΥ). Σημειώνεται ότι ένα περιστατικό βροχής με τον ίδιο όγκο και τον ίδιο χρόνο εξάλισης αλλά με διαφορετική χρονική κατανομή, θα είχε διαφορετικό πλημμυρικό αποτέλεσμα.

ΖΩΓΚΠ / APSFR

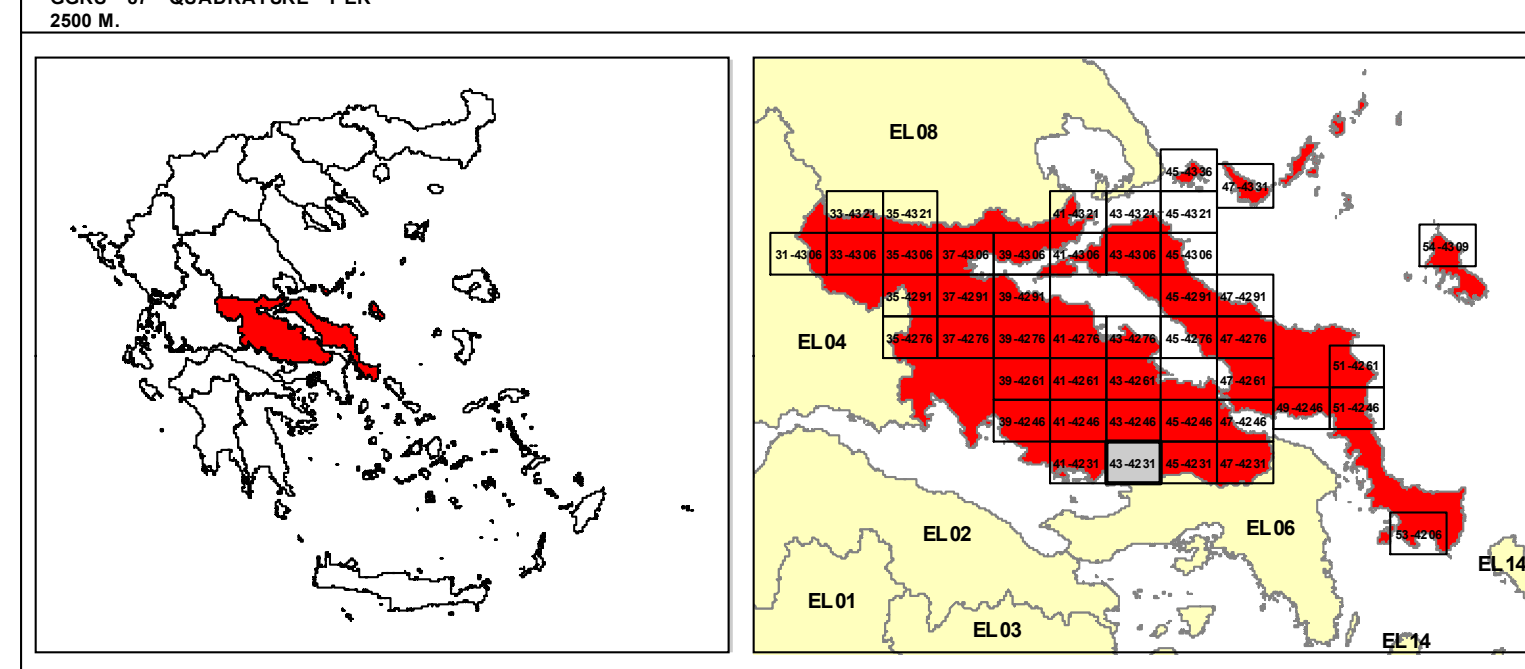
Άλλα Υδατικά Διαμερίσματα / Other River Basin Districts

Χιλιόμετρικές Θέσεις / Chainages

Οικισμοί / Settlements

Λίμνες,Ταμιευτήρες / Lakes, Reservoirs

ΤΕΡΑΤΙΣΜΟΣ ΕΓΓΑ 87 ΑΝΑ
2500 Μ.
GGRS 87 QUADRATURE PER
2500 Μ.



ΕΛΛΗΝΙΚΗ ΔΗΜΟΚΡΑΤΙΑ
ΥΠΟΥΡΓΕΙΟ ΠΕΡΙΒΑΛΛΟΝΤΟΣ & ΕΝΕΡΓΕΙΑΣ
ΓΕΝΙΚΗ ΓΡΑΜΜΑΤΕΙΑ ΦΥΣΙΚΟΥ ΠΕΡΙΒΑΛΛΟΝΤΟΣ ΚΑΙ ΥΔΑΤΩΝ
ΓΕΝΙΚΗ ΔΙΕΥΘΥΝΣΗ ΥΔΑΤΩΝ

1η ΑΝΑΘΕΩΡΗΣΗ ΣΧΕΔΙΩΝ ΔΙΑΧΕΙΡΙΣΗΣ ΚΙΝΔΥΝΟΥ ΠΛΗΜΜΥΡΑΣ
ΛΕΚΑΝΩΝ ΑΠΟΡΡΟΗΣ ΠΟΤΑΜΩΝ ΤΩΝ ΥΔΑΤΙΚΩΝ ΔΙΑΜΕΡΙΣΜΑΤΩΝ
ΑΤΤΙΚΗΣ, ΑΝΑΤΟΛΙΚΗΣ ΣΤΕΡΕΑΣ ΕΛΛΑΔΑΣ & ΝΗΣΩΝ ΑΙΓΑΙΟΥ
(ΒΟΡΕΙΟΥ ΚΑΙ ΝΟΤΙΟΥ ΑΙΓΑΙΟΥ)

Υδατικό Διαμέρισμα
ΑΝΑΤΟΛΙΚΗΣ ΣΤΕΡΕΑΣ ΕΛΛΑΔΑΣ (ΕΛ07)

Στάδιο 1ο - Παραδοτέο 5

ΧΑΡΤΗΣ ΕΠΙΚΙΝΔΥΝΟΤΗΤΑΣ ΠΛΗΜΜΥΡΑΣ ΑΠΟ ΠΟΤΑΜΙΕΣ ΡΟΕΣ
ΧΩΡΙΚΗ ΚΑΤΑΝΟΜΗ ΜΕΓΙΣΤΗΣ ΤΑΧΥΤΗΤΑΣ ΓΙΑ ΠΕΡΙΟΔΟ ΕΠΑΝΑΝΑΦΟΡΑΣ T=1000 έτη
(ΕΛ07APSF018)

FLOOD HAZARD MAP FROM RIVER FLOW
SPATIAL DISTRIBUTION OF MAXIMUM VELOCITY FOR RETURNED PERIOD T=1000 years
(ΕΛ07APSF018)

ΑΡΙΘΜΟΣ ΧΑΡΤΗ	EL07-05-VMAX-01Κ-025-43-4231-03	ΚΛΙΜΑΚΑ	1:25000
ΗΜΕΡΟΜΗΝΙΑ	ΔΕΚΕΜΒΡΙΟΣ 2023	ΕΚΔΟΣΗ	3.0

ΑΝΑΔΟΧΟΣ ΜΕΛΕΤΗΣ
Κ'Ε 1ΗΣ ΑΝΑΘΕΩΡΗΣΗΣ ΣΧΕΔΙΩΝ ΔΙΑΧΕΙΡΙΣΗΣ ΚΙΝΔΥΝΟΥ ΠΛΗΜΜΥΡΑΣ
ΑΤΤΙΚΗΣ, ΑΝΑΤΟΛΙΚΗΣ ΣΤΕΡΕΑΣ ΕΛΛΑΔΑΣ ΚΑΙ ΝΗΣΩΝ ΑΙΓΑΙΟΥ

ΝΑΜΑ ΣΥΜΒΟΥΛΟΙ ΜΗΧΑΝΙΚΟΙ ΜΕΛΕΤΗΤΕΣ ΑΕ - ΕΤΜΕ ΠΕΠΠΑΣ & ΣΥΝΕΡΓΑΤΕΣ ΑΕ - ΓΑΜΜΑ-4 Ε.Π.Ε ΣΥΜΒΟΥΛΟΙ ΓΕΩΛΟΓΟΙ ΜΗΧΑΝΙΚΟΙ - ΑΙΛΙΚΗ ΤΣΑΡΟΥΧΗ - ΓΕΩΡΓΙΟΣ ΠΑΠΑΝΙΚΟΛΑΟΥ - ΕΛΕΥΘΕΡΙΟΣ ΚΑΡΑΠΙΔΑΚΗΣ

ΕΣΠΑ 2014-2020

Με τη συγχρηματοδότηση της Ελλάδας και της Ευρωπαϊκής Ένωσης