

Α/Α	Ψάχος (m)	Ψάχος (ft)
1	931	3.04
2	501	1.64
3	500	1.64
4	500	1.64
5	500	1.64
6	489	1.60
7	500	1.64
8	499	1.62
9	499	1.62
10	499	1.62
11	489	1.60
12	500	1.64
13	500	1.64
14	500	1.64
15	500	1.64
16	500	1.64
17	500	1.64
18	485	1.59
19	485	1.59
20	485	1.59
21	498	1.63
22	2791	9158
23	1542	5059
24	4603	15113
25	489	1.60
26	500	1.64
27	500	1.64
28	500	1.64
29	500	1.64
30	38	0.12
31	20	0.07
32	1933	6343
33	1833	6030
34	20	0.07
35	2733	9001
36	20	0.07
37	2133	7001
38	20	0.07
39	20	0.07
40	20	0.07
41	20	0.07
42	20	0.07
43	20	0.07
44	20	0.07
45	20	0.07
46	20	0.07
47	20	0.07
48	20	0.07
49	20	0.07
50	20	0.07
51	20	0.07
52	20	0.07
53	20	0.07
54	20	0.07
55	20	0.07
56	20	0.07
57	20	0.07
58	20	0.07
59	20	0.07
60	20	0.07
61	20	0.07
62	20	0.07
63	20	0.07
64	20	0.07
65	20	0.07
66	20	0.07
67	20	0.07
68	20	0.07
69	20	0.07
70	20	0.07
71	20	0.07
72	20	0.07
73	20	0.07
74	20	0.07
75	20	0.07
76	20	0.07
77	20	0.07
78	20	0.07
79	20	0.07
80	20	0.07
81	20	0.07
82	20	0.07
83	20	0.07
84	20	0.07
85	20	0.07
86	20	0.07
87	20	0.07
88	20	0.07
89	20	0.07
90	20	0.07
91	20	0.07
92	20	0.07
93	20	0.07
94	20	0.07
95	20	0.07
96	20	0.07
97	20	0.07
98	20	0.07
99	20	0.07
100	20	0.07
101	20	0.07
102	20	0.07
103	20	0.07
104	20	0.07
105	20	0.07
106	20	0.07
107	20	0.07
108	20	0.07
109	20	0.07
110	20	0.07
111	20	0.07
112	20	0.07
113	20	0.07
114	20	0.07
115	20	0.07
116	20	0.07
117	20	0.07
118	20	0.07
119	20	0.07
120	20	0.07
121	20	0.07
122	20	0.07
123	20	0.07
124	20	0.07
125	20	0.07
126	20	0.07
127	20	0.07
128	20	0.07
129	20	0.07
130	20	0.07
131	20	0.07
132	20	0.07
133	20	0.07
134	20	0.07
135	20	0.07
136	20	0.07
137	20	0.07
138	20	0.07
139	20	0.07
140	20	0.07
141	20	0.07
142	20	0.07
143	20	0.07
144	20	0.07
145	20	0.07
146	20	0.07
147	20	0.07
148	20	0.07
149	20	0.07
150	20	0.07
151	20	0.07
152	20	0.07
153	20	0.07
154	20	0.07
155	20	0.07
156	20	0.07
157	20	0.07
158	20	0.07
159	20	0.07
160	20	0.07
161	20	0.07
162	20	0.07
163	20	0.07
164	20	0.07
165	20	0.07
166	20	0.07
167	20	0.07
168	20	0.07
169	20	0.07
170	20	0.07
171	20	0.07
172	20	0.07
173	20	0.07
174	20	0.07
175	20	0.07
176	20	0.07
177	20	0.07
178	20	0.07
179	20	0.07
180	20	0.07
181	20	0.07
182	20	0.07
183	20	0.07
184	20	0.07
185	20	0.07
186	20	0.07
187	20	0.07
188	20	0.07
189	20	0.07

Υπόμνημα/Legend

ΜΕΓΙΣΤΗ ΤΑΧΥΤΗΤΑ / MAXIMUM VELOCITY (m/s)

- <math><1</math>
- 1 - 2
- 2 - 5
- >5

ΤΕΧΝΙΚΑ ΕΡΓΑ/WORKS (ΚΑΤΑΣΚΕΥΑΣΜΕΝΑ/CONSTRUCTED)

- Αναβαθμός Weir
- Γέφυρα Bridge
- Οχετός Culvert
- Φράγμα Dam

12 Σημεία Ενδιαφέροντος/ Points of Interest

Σημείωση

1. Το 1000 έτη: Τα τεκταινόμενα βροχής της συγκεκριμένης περιόδου επαναφοράς που χρησιμοποιήθηκαν ως δεδομένα εισόδου για τον προσδιορισμό των εκτάσεων και βαθμολογητών πλημμύρας έχουν προδιοριστεί βάσει στατιστικής επεξεργασίας βροχομετρικών δεδομένων που περιγράφουν την ιστορική περίοδο έως και το 2022. Τα χρονικά διαστήματα για τα οποία ήταν διαθέσιμα τα αφορισμένα δεδομένα δεν είναι κοινά μεταξύ των σταθμών μέτρησης.

2. Τα αποτελέσματα που παρουσιάζονται αφορούν συγκεκριμένο τεχνητό γεγονός βροχής που αντιστοιχεί σε 336202.1 (σε τοπ, αντιστοιχεί στην συνολική λεκάνη απορροής ΣΠΕΡΧΕΙΟΥ), συνολικής διάρκειας 48 (δωδεκάη βροχής σε h). Σημειώνεται ότι ένα περσποτικό βροχής με τον ίδιο όγκο και τον ίδιο χρόνο εξέλιξης, αλλά με διαφορετική χρονική κατανομή, θα είχε διαφορετικό πλημμυρικό αποτέλεσμα.

ΖΔΥΚΠ / APSFR

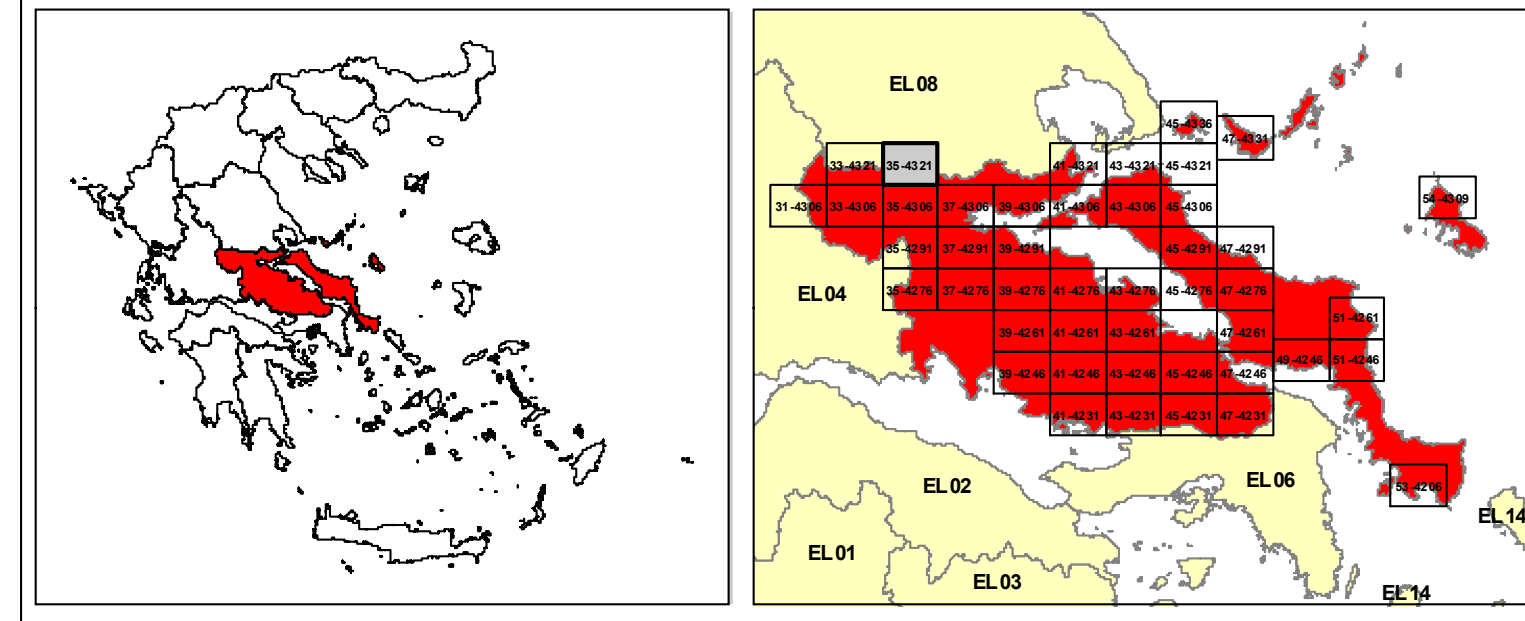
Άλλα Υδατικά Διαμερίσματα/ Other River Basin Districts

Χιλιομετρικές Θέσεις/ Chaignages

Οικισμοί / Settlements

Λίμνες/Ταμιευτήρες / Lakes, Reservoirs

ΤΕΡΑΤΩΝΩΜΟΣ ΕΓΣΑ 87 ΑΝΑ 2500 Μ. GGRS 87 QUADRATURE PER 2500 Μ.



ΕΛΛΗΝΙΚΗ ΔΗΜΟΚΡΑΤΙΑ
ΥΠΟΥΡΓΕΙΟ ΠΕΡΙΒΑΛΛΟΝΤΟΣ & ΕΝΕΡΓΕΙΑΣ
ΓΕΝΙΚΗ ΓΡΑΜΜΑΤΕΙΑ ΦΥΣΙΚΟΥ ΠΕΡΙΒΑΛΛΟΝΤΟΣ ΚΑΙ ΥΔΑΤΩΝ
ΓΕΝΙΚΗ ΔΙΕΥΘΥΝΣΗ ΥΔΑΤΩΝ

1η ΑΝΑΘΕΩΡΗΣΗ ΣΧΕΔΙΟΥ ΔΙΑΧΕΙΡΙΣΗΣ ΚΙΝΔΥΝΩΝ ΠΛΗΜΜΥΡΑΣ
ΛΕΚΑΝΩΝ ΑΠΟΡΡΟΗΣ ΠΟΤΑΜΩΝ ΤΩΝ ΥΔΑΤΙΚΩΝ ΔΙΑΜΕΡΙΣΜΑΤΩΝ
ΑΤΤΙΚΗΣ, ΑΝΑΤΟΛΙΚΗΣ ΣΤΕΡΕΑΣ ΕΛΛΑΔΑΣ & ΝΗΣΩΝ ΑΙΓΑΙΟΥ
(ΒΟΡΕΙΟΥ ΚΑΙ ΝΟΤΙΟΥ ΑΙΓΑΙΟΥ)

Υδατικό Διαμέρισμα
ΑΝΑΤΟΛΙΚΗΣ ΣΤΕΡΕΑΣ ΕΛΛΑΔΑΣ (EL07)
Στάδιο 1ο - Παραδοτέο 5

ΧΑΡΤΗΣ ΕΠΙΚΙΝΔΥΝΟΤΗΤΑΣ ΠΛΗΜΜΥΡΑΣ ΑΠΟ ΠΟΤΑΜΙΕΣ ΡΟΕΣ
ΧΩΡΙΚΗ ΚΑΤΑΝΟΜΗ ΜΕΓΙΣΤΗΣ ΤΑΧΥΤΗΤΑΣ ΓΙΑ ΠΕΡΙΟΔΟ ΕΠΑΝΑΝΑΦΟΡΑΣ T=1000 έτη
(EL07APSFR016)

FLOOD HAZARD MAP FROM RIVER FLOW
SPATIAL DISTRIBUTION OF MAXIMUM VELOCITY FOR RETURNED PERIOD T=1000 years
(EL07APSFR016)

ΑΡΙΘΜΟΣ ΧΑΡΤΗ	EL07-05-VMAX-01K-025-35-4321-03	ΚΛΙΜΑΚΑ	1:25000
ΗΜΕΡΟΜΗΝΙΑ	ΔΕΚΕΜΒΡΙΟΣ 2023	ΕΚΔΟΣΗ	3.0

ΑΝΑΔΟΧΟΣ ΜΕΛΕΤΗΣ
Κ'Ε 1ΗΣ ΑΝΑΘΕΩΡΗΣΗΣ ΣΧΕΔΙΟΥ ΔΙΑΧΕΙΡΙΣΗΣ ΚΙΝΔΥΝΩΝ ΠΛΗΜΜΥΡΑΣ
ΑΤΤΙΚΗΣ, ΑΝΑΤΟΛΙΚΗΣ ΣΤΕΡΕΑΣ ΕΛΛΑΔΑΣ ΚΑΙ ΝΗΣΩΝ ΑΙΓΑΙΟΥ

ΝΑΜΑ ΣΥΜΒΟΥΛΟΙ ΜΗΧΑΝΙΚΟΙ ΜΕΛΕΤΗΤΕΣ ΑΕ - ΕΤΜΕ ΠΕΠΠΑΣ & ΣΥΝΕΡΓΑΤΕΣ ΑΕ - ΓΑΜΜΑ-4 Ε.Π.Ε ΣΥΜΒΟΥΛΟΙ ΓΕΩΛΟΓΟΙ ΜΗΧΑΝΙΚΟΙ - ΑΙΙΚΗ ΤΣΑΡΟΥΧΗ - ΓΕΩΡΓΙΟΣ ΠΑΠΑΝΙΚΟΛΑΟΥ - ΕΛΥΘΕΡΙΟΣ ΚΑΡΑΠΙΔΑΚΗΣ

ΕΣΠΑ 2014-2020
Με τη συγχρηματοδότηση της Ελλάδας και της Ευρωπαϊκής Ένωσης