

Α/Α	Χώρας (m)	Χώρας (ft)
1	5011	341
2	5011	341
3	5009	339
4	5009	339
5	5009	339
6	4999	334
7	5006	335
8	4919	329
9	4919	329
10	4919	329
11	4893	329
12	5002	334
13	5007	334
14	5007	334
15	5005	333
16	5004	333
17	5004	333
18	485	326
19	485	326
20	485	326
21	4988	341
22	2791	183
23	3342	223
24	4603	299
25	4908	336
26	5009	335
27	5009	335
28	5008	334
29	5004	333
30	38	30
31	30	30
32	1933	13
33	3833	28
34	20	22
35	2733	20
36	2733	20
37	2733	20
38	2733	20
39	2733	20
40	2733	20
41	2733	20
42	2733	20
43	2733	20
44	2733	20
45	2733	20
46	2733	20
47	2733	20
48	2733	20
49	2733	20
50	2733	20
51	2733	20
52	2733	20
53	2733	20
54	2733	20
55	2733	20
56	2733	20
57	2733	20
58	2733	20
59	2733	20
60	2733	20
61	2733	20
62	2733	20
63	2733	20
64	2733	20
65	2733	20
66	2733	20
67	2733	20
68	2733	20
69	2733	20
70	2733	20
71	2733	20
72	2733	20
73	2733	20
74	2733	20
75	2733	20
76	2733	20
77	2733	20
78	2733	20
79	2733	20
80	2733	20
81	2733	20
82	2733	20
83	2733	20
84	2733	20
85	2733	20
86	2733	20
87	2733	20
88	2733	20
89	2733	20
90	2733	20
91	2733	20
92	2733	20
93	2733	20
94	2733	20
95	2733	20
96	2733	20
97	2733	20
98	2733	20
99	2733	20
100	2733	20
101	2733	20
102	2733	20
103	2733	20
104	2733	20
105	2733	20
106	2733	20
107	2733	20
108	2733	20
109	2733	20
110	2733	20
111	2733	20
112	2733	20
113	2733	20
114	2733	20
115	2733	20
116	2733	20
117	2733	20
118	2733	20
119	2733	20
120	2733	20
121	2733	20
122	2733	20
123	2733	20
124	2733	20
125	2733	20
126	2733	20
127	2733	20
128	2733	20
129	2733	20
130	2733	20
131	2733	20
132	2733	20
133	2733	20
134	2733	20
135	2733	20
136	2733	20
137	2733	20
138	2733	20
139	2733	20
140	2733	20
141	2733	20
142	2733	20
143	2733	20
144	2733	20
145	2733	20
146	2733	20
147	2733	20
148	2733	20
149	2733	20
150	2733	20
151	2733	20
152	2733	20
153	2733	20
154	2733	20
155	2733	20
156	2733	20
157	2733	20
158	2733	20
159	2733	20
160	2733	20
161	2733	20
162	2733	20
163	2733	20
164	2733	20
165	2733	20
166	2733	20
167	2733	20
168	2733	20
169	2733	20
170	2733	20
171	2733	20
172	2733	20
173	2733	20
174	2733	20
175	2733	20
176	2733	20
177	2733	20
178	2733	20
179	2733	20
180	2733	20
181	2733	20
182	2733	20
183	2733	20
184	2733	20
185	2733	20
186	2733	20
187	2733	20
188	2733	20
189	2733	20

**Υπόμνημα/Legend**

ΜΕΓΙΣΤΟ ΒΑΘΟΣ/ MAXIMUM DEPTH (m)

- <0,2
- 0,2 - 0,5
- 0,5 - 1
- 1 - 2
- >2

**ΤΕΧΝΙΚΑ ΕΡΓΑ/WORKS (ΚΑΤΑΣΚΕΥΑΣΜΕΝΑ/CONSTRUCTED)**

- Αναβαθμός Weir
- Γέφυρα Bridge
- Χαράκι Culvert
- Φράγμα Dam

**12 Σημεία Ενδιαφέροντος/ Points of Interest**

**Σημείωση**

1. Το 1000 έτη: Τα τεχνικά έργα βράχης, της συγκεκριμένης περιόδου επαναφοράς, που χρησιμοποιήθηκαν δεδομένα εισόδου για τον προσδιορισμό των εκτάσεων και βαθμονομημένων πλημμυρών έχουν προσδιοριστεί βάσει απαιτητικής επεξεργασίας βορειοανατολικών δεδομένων που περιγράφουν την ιστορία της περιοχής και το 2022. Τα χρονικά διαστήματα για τα οποία ήταν διαθέσιμα τα αεροφωτογραφικά δεδομένα δεν είναι κατά μήκος των σταθμών μέτρησης.

2. Τα αποτελέσματα που παρουσιάζονται αφορούν συγκεκριμένο τεχνικά γεγονός βροχής που αντιστοιχεί σε 38107.1, 30411.6 (σε τόν, αντιστοιχεί στην συνολική έκταση απορροής ΑΙΘΑ, ΜΕΣΑΠΙΟΥ) συνολικής διάρκειας 24 (δύο ημέρες) βροχής σε ηρ, των έκτασης απορροής ΑΙΘΑ, ΜΕΣΑΠΙΟΥ). Σημειώνεται ότι ένα παραπρόσθετο βροχής με τον ίδιο όγκο και τον ίδιο χρόνο εμφάνισης αλλά με διαφορετική χρονική κατανομή, θα είχε διαφορετικό πλημμυρικό αποτέλεσμα.

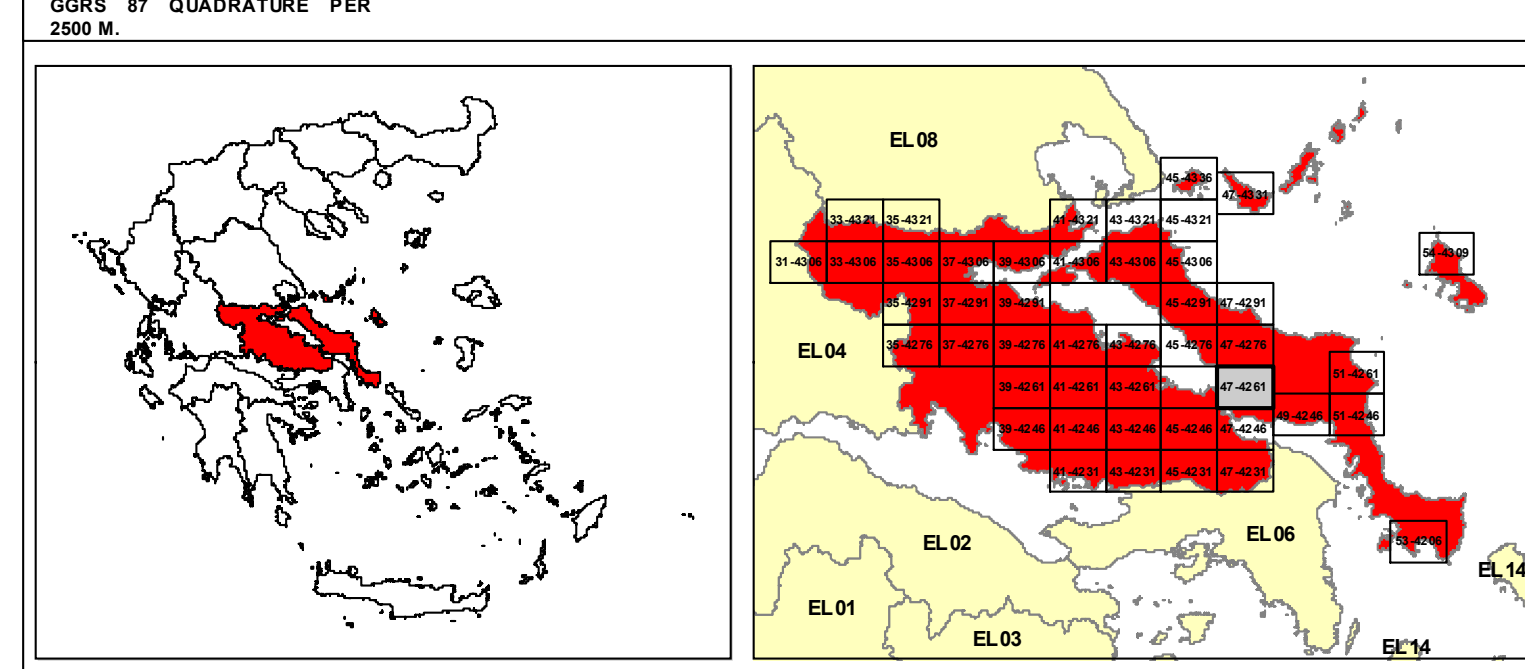
**ΖΩΓΙΚΗ / APSFR**

Άλλα Υδατικά Διαμερίσματα/ Other River Basin Districts

Χιλιόμετρικες Θέσεις/ Chainages

Οικισμοί / Settlements

Λίμνες, Ταμιευτήρες / Lakes, Reservoirs



**ΕΛΛΗΝΙΚΗ ΔΗΜΟΚΡΑΤΙΑ**  
**ΥΠΟΥΡΓΕΙΟ ΠΕΡΙΒΑΛΛΟΝΤΟΣ & ΕΝΕΡΓΕΙΑΣ**  
**ΓΕΝΙΚΗ ΓΡΑΜΜΑΤΕΙΑ ΦΥΣΙΚΟΥ ΠΕΡΙΒΑΛΛΟΝΤΟΣ ΚΑΙ ΥΔΑΤΩΝ**  
**ΓΕΝΙΚΗ ΔΙΕΥΘΥΝΣΗ ΥΔΑΤΩΝ**

**1η ΑΝΑΘΕΩΡΗΣΗ ΣΧΕΔΙΩΝ ΔΙΑΧΕΙΡΙΣΗΣ ΚΙΝΔΥΝΩΝ ΠΛΗΜΜΥΡΑΣ**  
**ΛΕΚΑΝΩΝ ΑΠΟΡΡΟΗΣ ΠΟΤΑΜΩΝ ΤΩΝ ΥΔΑΤΙΚΩΝ ΔΙΑΜΕΡΙΣΜΑΤΩΝ**  
**ΑΤΤΙΚΗΣ, ΑΝΑΤΟΛΙΚΗΣ ΣΤΕΡΕΑΣ ΕΛΛΑΔΑΣ & ΝΗΣΩΝ ΑΙΓΑΙΟΥ**  
**(ΒΟΡΕΙΟΥ ΚΑΙ ΝΟΤΙΟΥ ΑΙΓΑΙΟΥ)**

**Υδατικό Διαμέρισμα**  
**ΑΝΑΤΟΛΙΚΗΣ ΣΤΕΡΕΑΣ ΕΛΛΑΔΑΣ (ΕΛ07)**

**Στάδιο 1ο - Παραδοτέο 5**

**ΧΑΡΤΗΣ ΕΠΙΚΙΝΔΥΝΟΤΗΤΑΣ ΠΛΗΜΜΥΡΑΣ ΑΠΟ ΠΟΤΑΜΙΕΣ ΡΟΕΣ**  
**ΧΩΡΙΚΗ ΚΑΤΑΝΟΜΗ ΜΕΓΙΣΤΟΥ ΒΑΘΟΥΣ ΓΙΑ ΠΕΡΙΟΔΟ ΕΠΑΝΑΝΑΦΟΡΑΣ Τ=1000 έτη**  
**(ΕΛ07ΑΡPSFR005) (ΕΛ07ΑΡPSFR007) (ΕΛ07ΑΡPSFR011)**

**FLOOD HAZARD MAP FROM RIVER FLOW**  
**SPATIAL DISTRIBUTION OF MAXIMUM DEPTH FOR RETURNED PERIOD T=1000 years**  
**(ΕΛ07ΑΡPSFR005) (ΕΛ07ΑΡPSFR007) (ΕΛ07ΑΡPSFR011)**

ΑΡΙΘΜΟΣ ΧΑΡΤΗ	ΕΛ07-05-DMAX-01Κ-025-47-4261-03	ΚΛΙΜΑΚΑ	1:25000
ΗΜΕΡΟΜΗΝΙΑ	ΔΕΚΕΜΒΡΙΟΣ 2023	ΕΚΔΟΣΗ	3.0

**ΑΝΑΔΟΧΟΣ ΜΕΛΕΤΗΣ**  
**Κ'Ε 1ΗΣ ΑΝΑΘΕΩΡΗΣΗΣ ΣΧΕΔΙΩΝ ΔΙΑΧΕΙΡΙΣΗΣ ΚΙΝΔΥΝΩΝ ΠΛΗΜΜΥΡΑΣ**  
**ΑΤΤΙΚΗΣ, ΑΝΑΤΟΛΙΚΗΣ ΣΤΕΡΕΑΣ ΕΛΛΑΔΑΣ ΚΑΙ ΝΗΣΩΝ ΑΙΓΑΙΟΥ**

**ΝΑΜΑ ΣΥΜΒΟΥΛΟΙ ΜΗΧΑΝΙΚΟΙ ΜΕΛΕΤΗΤΕΣ ΑΕ - ΕΤΜΕ ΠΕΠΙΣ & ΣΥΝΕΡΓΑΤΕΣ ΑΕ - ΓΑΜΜΑ-4 Ε.Π.Ε ΣΥΜΒΟΥΛΟΙ ΓΕΩΛΟΓΟΙ ΜΗΧΑΝΙΚΟΙ - ΑΙΛΙΚΗ ΤΣΑΡΟΥΧΗ - ΓΕΩΡΓΙΟΣ ΠΑΠΑΝΙΚΟΛΑΟΥ - ΕΛΕΥΘΕΡΙΟΣ ΚΑΡΑΠΙΔΑΚΗΣ**

**ΕΣΠΑ 2014-2020**  
**Με τη συγχρηματοδότηση της Ελλάδας και της Ευρωπαϊκής Ένωσης**