

Α/Α	Ψάχος (m)	Ψάχος (ft)
1	931.1	3071
2	501.1	1644
3	500.9	1643
4	500.9	1643
5	500.9	1643
6	499.9	1642
7	500.6	1642
8	499.9	1642
9	499.9	1642
10	499.9	1642
11	499.9	1642
12	500.2	1643
13	500.7	1644
14	500.7	1644
15	500.9	1645
16	500.8	1644
17	500.7	1644
18	495.5	1625
19	495.5	1625
20	495.5	1625
21	498.8	1636
22	279.1	914
23	15.42	50.6
24	46.03	151
25	49.9	164
26	30.99	101
27	30.99	101
28	30.99	101
29	30.99	101
30	30.99	101
31	30.99	101
32	30.99	101
33	30.99	101
34	30.99	101
35	30.99	101
36	30.99	101
37	30.99	101
38	30.99	101
39	30.99	101
40	30.99	101
41	30.99	101
42	30.99	101
43	30.99	101
44	30.99	101
45	30.99	101
46	30.99	101
47	30.99	101
48	30.99	101
49	30.99	101
50	30.99	101
51	30.99	101
52	30.99	101
53	30.99	101
54	30.99	101
55	30.99	101
56	30.99	101
57	30.99	101
58	30.99	101
59	30.99	101
60	30.99	101
61	30.99	101
62	30.99	101
63	30.99	101
64	30.99	101
65	30.99	101
66	30.99	101
67	30.99	101
68	30.99	101
69	30.99	101
70	30.99	101
71	30.99	101
72	30.99	101
73	30.99	101
74	30.99	101
75	30.99	101
76	30.99	101
77	30.99	101
78	30.99	101
79	30.99	101
80	30.99	101
81	30.99	101
82	30.99	101
83	30.99	101
84	30.99	101
85	30.99	101
86	30.99	101
87	30.99	101
88	30.99	101
89	30.99	101
90	30.99	101
91	30.99	101
92	30.99	101
93	30.99	101
94	30.99	101
95	30.99	101
96	30.99	101
97	30.99	101
98	30.99	101
99	30.99	101
100	30.99	101
101	30.99	101
102	30.99	101
103	30.99	101
104	30.99	101
105	30.99	101
106	30.99	101
107	30.99	101
108	30.99	101
109	30.99	101
110	30.99	101
111	30.99	101
112	30.99	101
113	30.99	101
114	30.99	101
115	30.99	101
116	30.99	101
117	30.99	101
118	30.99	101
119	30.99	101
120	30.99	101
121	30.99	101
122	30.99	101
123	30.99	101
124	30.99	101
125	30.99	101
126	30.99	101
127	30.99	101
128	30.99	101
129	30.99	101
130	30.99	101
131	30.99	101
132	30.99	101
133	30.99	101
134	30.99	101
135	30.99	101
136	30.99	101
137	30.99	101
138	30.99	101
139	30.99	101
140	30.99	101
141	30.99	101
142	30.99	101
143	30.99	101
144	30.99	101
145	30.99	101
146	30.99	101
147	30.99	101
148	30.99	101
149	30.99	101
150	30.99	101
151	30.99	101
152	30.99	101
153	30.99	101
154	30.99	101
155	30.99	101
156	30.99	101
157	30.99	101
158	30.99	101
159	30.99	101
160	30.99	101
161	30.99	101
162	30.99	101
163	30.99	101
164	30.99	101
165	30.99	101
166	30.99	101
167	30.99	101
168	30.99	101
169	30.99	101
170	30.99	101
171	30.99	101
172	30.99	101
173	30.99	101
174	30.99	101
175	30.99	101
176	30.99	101
177	30.99	101
178	30.99	101
179	30.99	101
180	30.99	101
181	30.99	101
182	30.99	101
183	30.99	101
184	30.99	101
185	30.99	101
186	30.99	101
187	30.99	101
188	30.99	101
189	30.99	101

Υπόμνημα/Legend

ΜΕΓΙΣΤΟ ΒΑΘΟΣ/
MAXIMUM DEPTH (m)

- <0,2
- 0,2 - 0,5
- 0,5 - 1
- 1 - 2
- >2

ΤΕΧΝΙΚΑ ΕΡΓΑ/WORKS
(ΚΑΤΑΚΕΥΑΣΜΕΝΑ/CONSTRUCTED)

- Αναβαθμός Weir
- Γέφυρα Bridge
- Οχετός Culvert
- Φράγμα Dam

12 Σημεία Ενδιαφέροντος/
Points of Interest

Σημείωση

1. Το 1000 έτη: Τα πενήντα χρόνια βροχής της συγκεκριμένης περιόδου επαναφοράς που χρησιμοποιήθηκαν δεδομένα εισόδου για τον προσδιορισμό των εκάστων και βαθονταχτήτων πλημμύρας έχουν προσδιοριστεί βάσει απαιτητικής επεξεργασίας βροχομετρικών δεδομένων που περιγράφουν την ιστορική περίοδο έως και το 2022. Τα χρονικά διαστήματα για τα οποία ήταν διαθέσιμα τα αερομετρικά δεδομένα δεν είναι κοινά μεταξύ των σταθμών μέτρησης.

2. Τα αποτελέσματα που παρουσιάζονται αφορούν συγκεκριμένα τεχνικά γεγονότα βροχής που αντιστοιχούν σε 11980, 6, 4908, 2 (σε τόν, αντιστοιχούν στην συνολική λεκάνη απορροής ΣΠΗΡΟΠΟΤΑΜΟΥ, ΓΟΥΒΩΝ ανατολικής, συνολικής διάρκειας 12 (δωδεκά) βροχής σε hr, των λεκανών απορροής ΣΠΗΡΟΠΟΤΑΜΟΥ, ΓΟΥΒΩΝ). Σημειώνεται ότι ένα περιστατικό βροχής με τον ίδιο όγκο και τον ίδιο χρόνο εξέλιξης αλλά με διαφορετική χρονική κατανομή, θα είχε διαφορετικά πλημμυρικά αποτελέσματα.

ΣΔΥΚΠ / APSFR

Άλλα Υδατικά Διαμερίσματα/
Other River Basin Districts

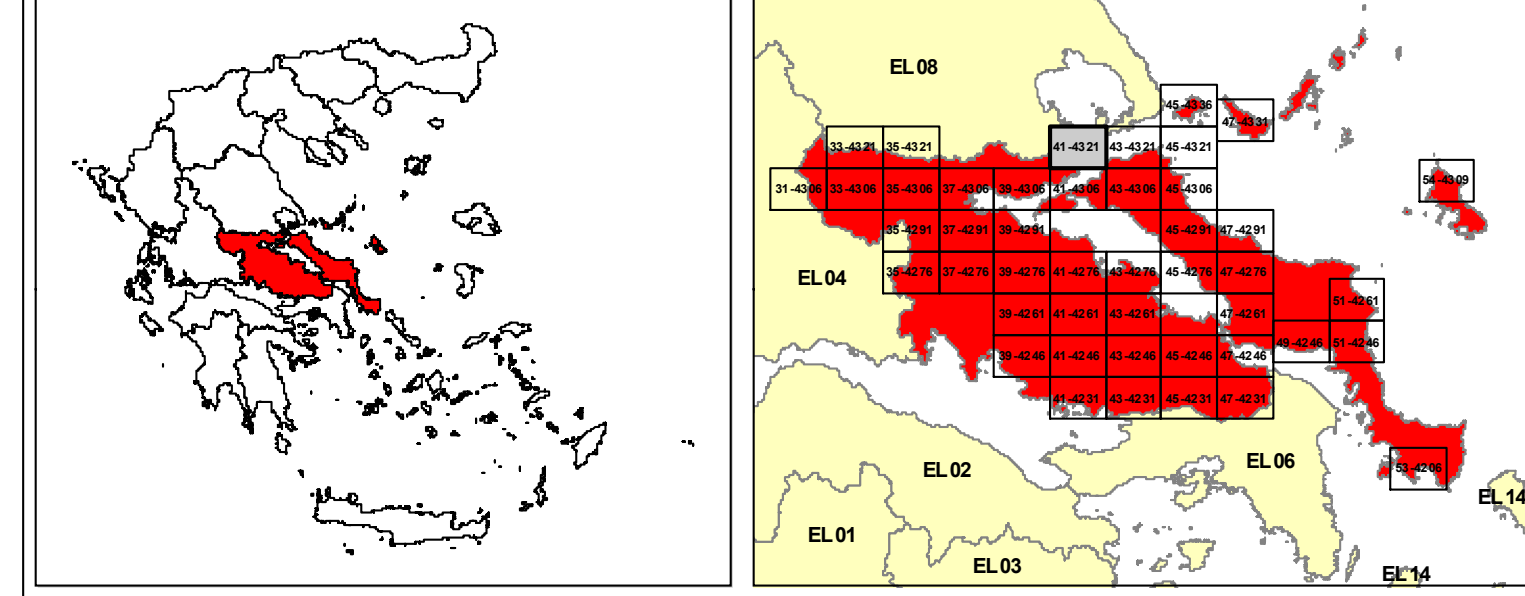
Χ.Ο.
0m + 000

Χιλιομετρικές Θέσεις/
Chainages

Οικισμοί /
Settlements

Λίμνες,Ταμιευτήρες /
Lakes, Reservoirs

ΤΕΤΡΑΓΩΝΙΣΜΟΣ ΕΡΓΑ 87 ΑΝΑ
5000 Μ.
GGRS 87 QUADRATURE PER
2000 Μ.



ΕΛΛΗΝΙΚΗ ΔΗΜΟΚΡΑΤΙΑ
ΥΠΟΥΡΓΕΙΟ ΠΕΡΙΒΑΛΛΟΝΤΟΣ & ΕΝΕΡΓΕΙΑΣ
ΓΕΝΙΚΗ ΓΡΑΜΜΑΤΕΙΑ ΦΥΣΙΚΟΥ ΠΕΡΙΒΑΛΛΟΝΤΟΣ ΚΑΙ ΥΔΑΤΩΝ
ΓΕΝΙΚΗ ΔΙΕΥΘΥΝΣΗ ΥΔΑΤΩΝ

1η ΑΝΑΘΕΩΡΗΣΗ ΣΧΕΔΙΩΝ ΔΙΑΧΕΙΡΙΣΗΣ ΚΙΝΔΥΝΩΝ ΠΛΗΜΜΥΡΑΣ
ΛΕΚΑΝΩΝ ΑΠΟΡΡΟΗΣ ΠΟΤΑΜΩΝ ΤΩΝ ΥΔΑΤΙΚΩΝ ΔΙΑΜΕΡΙΣΜΑΤΩΝ
ΑΤΤΙΚΗΣ, ΑΝΑΤΟΛΙΚΗΣ ΣΤΕΡΕΑΣ ΕΛΛΑΔΑΣ & ΝΗΣΩΝ ΑΙΓΑΙΟΥ
(ΒΟΡΕΙΟΥ ΚΑΙ ΝΟΤΙΟΥ ΑΙΓΑΙΟΥ)

Υδατικό Διαμέρισμα
ΑΝΑΤΟΛΙΚΗΣ ΣΤΕΡΕΑΣ ΕΛΛΑΔΑΣ (EL07)

Στάδιο 1ο - Παραδοτέο 5

ΧΑΡΤΗΣ ΕΠΙΚΙΝΔΥΝΟΤΗΤΑΣ ΠΛΗΜΜΥΡΑΣ ΑΠΟ ΠΟΤΑΜΙΕΣ ΡΟΕΣ
ΧΩΡΙΚΗ ΚΑΤΑΝΟΜΗ ΜΕΓΙΣΤΟΥ ΒΑΘΟΥΣ ΓΙΑ ΠΕΡΙΟΔΟ ΕΠΑΝΑΝΑΦΟΡΑΣ T=1000 έτη
(EL07APSF017)

FLOOD HAZARD MAP FROM RIVER FLOW
SPATIAL DISTRIBUTION OF MAXIMUM DEPTH FOR RETURNED PERIOD T=1000 years
(EL07APSF017)

ΑΡΙΘΜΟΣ ΧΑΡΤΗ	EL07-05-DMAX-01K-025-41-4321-03	ΚΛΙΜΑΚΑ	1:25000
ΗΜΕΡΟΜΗΝΙΑ	ΔΕΚΕΜΒΡΙΟΣ 2023	ΕΚΔΟΣΗ	3.0

ΑΝΑΔΟΧΟΣ ΜΕΛΕΤΗΣ
Κ'Ε 1ΗΣ ΑΝΑΘΕΩΡΗΣΗΣ ΣΧΕΔΙΩΝ ΔΙΑΧΕΙΡΙΣΗΣ ΚΙΝΔΥΝΩΝ ΠΛΗΜΜΥΡΑΣ
ΑΤΤΙΚΗΣ, ΑΝΑΤΟΛΙΚΗΣ ΣΤΕΡΕΑΣ ΕΛΛΑΔΑΣ ΚΑΙ ΝΗΣΩΝ ΑΙΓΑΙΟΥ

ΝΑΜΑ ΣΥΜΒΟΥΛΟΙ ΜΗΧΑΝΙΚΟΙ ΜΕΛΕΤΗΤΕΣ ΑΕ - ΕΤΜΕ ΠΕΠΙΑΣ & ΣΥΝΕΡΓΑΤΕΣ ΑΕ -
ΓΑΜΜΑ-4 Ε.Π.Ε ΣΥΜΒΟΥΛΟΙ ΓΕΩΛΟΓΟΙ ΜΗΧΑΝΙΚΟΙ - ΑΙΛΙΚΗ ΤΣΑΡΟΥΧΗ - ΓΕΩΡΓΙΟΣ
ΠΑΠΑΝΙΚΟΛΑΟΥ - ΕΛΕΥΘΕΡΙΟΣ ΚΑΡΑΠΙΔΑΚΗΣ

ΕΥΡΩΠΑΪΚΗ ΕΝΩΣΗ
Επένδυση

Με τη συγχρηματοδότηση της Ελλάδας και της Ευρωπαϊκής Ένωσης

ΕΣΠΑ
2014-2020