

Α/Α	ΧΩΡΟΣ (m)	ΧΩΡΟΣ (ft)
1	931	3071
2	501	1644
3	500	1640
4	500	1640
5	500	1640
6	499	1639
7	500	1640
8	499	1639
9	499	1639
10	499	1639
11	498	1638
12	500	1640
13	500	1640
14	500	1640
15	500	1640
16	500	1640
17	500	1640
18	485	1591
19	485	1591
20	485	1591
21	498	1638
22	2791	9157
23	1542	5043
24	4603	15113
25	4603	15113
26	3099	10164
27	3099	10164
28	3099	10164
29	3099	10164
30	3099	10164
31	3099	10164
32	3099	10164
33	3099	10164
34	3099	10164
35	3099	10164
36	3099	10164
37	3099	10164
38	3099	10164
39	3099	10164
40	3099	10164
41	3099	10164
42	3099	10164
43	3099	10164
44	3099	10164
45	3099	10164
46	3099	10164
47	3099	10164
48	3099	10164
49	3099	10164
50	3099	10164
51	3099	10164
52	3099	10164
53	3099	10164
54	3099	10164
55	3099	10164
56	3099	10164
57	3099	10164
58	3099	10164
59	3099	10164
60	3099	10164
61	3099	10164
62	3099	10164
63	3099	10164
64	3099	10164
65	3099	10164
66	3099	10164
67	3099	10164
68	3099	10164
69	3099	10164
70	3099	10164
71	3099	10164
72	3099	10164
73	3099	10164
74	3099	10164
75	3099	10164
76	3099	10164
77	3099	10164
78	3099	10164
79	3099	10164
80	3099	10164
81	3099	10164
82	3099	10164
83	3099	10164
84	3099	10164
85	3099	10164
86	3099	10164
87	3099	10164
88	3099	10164
89	3099	10164
90	3099	10164
91	3099	10164
92	3099	10164
93	3099	10164
94	3099	10164
95	3099	10164
96	3099	10164
97	3099	10164
98	3099	10164
99	3099	10164
100	3099	10164
101	3099	10164
102	3099	10164
103	3099	10164
104	3099	10164
105	3099	10164
106	3099	10164
107	3099	10164
108	3099	10164
109	3099	10164
110	3099	10164
111	3099	10164
112	3099	10164
113	3099	10164
114	3099	10164
115	3099	10164
116	3099	10164
117	3099	10164
118	3099	10164
119	3099	10164
120	3099	10164
121	3099	10164
122	3099	10164
123	3099	10164
124	3099	10164
125	3099	10164
126	3099	10164
127	3099	10164
128	3099	10164
129	3099	10164
130	3099	10164
131	3099	10164
132	3099	10164
133	3099	10164
134	3099	10164
135	3099	10164
136	3099	10164
137	3099	10164
138	3099	10164
139	3099	10164
140	3099	10164
141	3099	10164
142	3099	10164
143	3099	10164
144	3099	10164
145	3099	10164
146	3099	10164
147	3099	10164
148	3099	10164
149	3099	10164
150	3099	10164
151	3099	10164
152	3099	10164
153	3099	10164
154	3099	10164
155	3099	10164
156	3099	10164
157	3099	10164
158	3099	10164
159	3099	10164
160	3099	10164
161	3099	10164
162	3099	10164
163	3099	10164
164	3099	10164
165	3099	10164
166	3099	10164
167	3099	10164
168	3099	10164
169	3099	10164
170	3099	10164
171	3099	10164
172	3099	10164
173	3099	10164
174	3099	10164
175	3099	10164
176	3099	10164
177	3099	10164
178	3099	10164
179	3099	10164
180	3099	10164
181	3099	10164
182	3099	10164
183	3099	10164
184	3099	10164
185	3099	10164
186	3099	10164
187	3099	10164
188	3099	10164
189	3099	10164

Υπόμνημα/Legend

ΜΕΓΙΣΤΟ ΒΑΘΟΣ/
MAXIMUM DEPTH (m)

- <0,2
- 0,2 - 0,5
- 0,5 - 1
- 1 - 2
- >2

**ΤΕΧΝΙΚΑ ΕΡΓΑ/WORKS
(ΚΑΤΑΣΚΕΥΑΣΜΕΝΑ/CONSTRUCTED)**

- Αναβαθμός Weir
- Γέφυρα Bridge
- Οχετός Culvert
- Φράγμα Dam

**12 Σημεία Ενδιαφέροντος/
Points of Interest**

Σημείωση

1. Το 1000 έτη: Τα πενήντα χρόνια βροχής, της συγκεκριμένης περιόδου επαναφοράς, που χρησιμοποιήθηκαν δεδομένα εισόδου για τον προσδιορισμό των εκάστοτε και βαθοντήχτητων πλημμυρών, έχουν προσδιοριστεί βάσει απαιτητικής επεξεργασίας βροχομετρικών δεδομένων που περιγράφουν την ιστορική περίοδο έως και το 2022. Τα χρονικά διαστήματα για τα οποία ήταν διαθέσιμα τα αερομετρικά δεδομένα δεν είναι κατά μήκος των σταθμών μέτρησης.

2. Τα αποτελέσματα που παρουσιάζονται αφορούν συγκεκριμένο τεχνικό γεγονός βροχής που αντιστοιχεί σε 2124.7, 129574.2 (σε τόπ. αντιστοιχεί στην συνολική έκταση ΑΡΙΣΤΕΛΟΦΡΕΜΑΤΟΣ, ΣΠΕΡΧΕΙΟΥ αντίστοιχα), συνολικής διάρκειας 12 (δωδεκά) ωρών σε hr. της λεκάνης απορροής ΔΡΥΤΕΛΟΦΡΕΜΑΤΟΣ και συνολικής έκτασης 48 (δωδεκά) χιλιάδων σε ηα της λεκάνης απορροής ΣΠΕΡΧΕΙΟΥ). Σημειώνεται ότι ένα πενταήμερο βροχής με τον ίδιο όγκο και τον ίδιο χρόνο εξέλιξης αλλά με διαφορετική χρονική κατανομή, θα είχε διαφορετικό πλημμυρικό αποτέλεσμα.

ΣΔΚΠ / APSFR

Άλλα Υδατικά Διαμερίσματα/
Other River Basin Districts

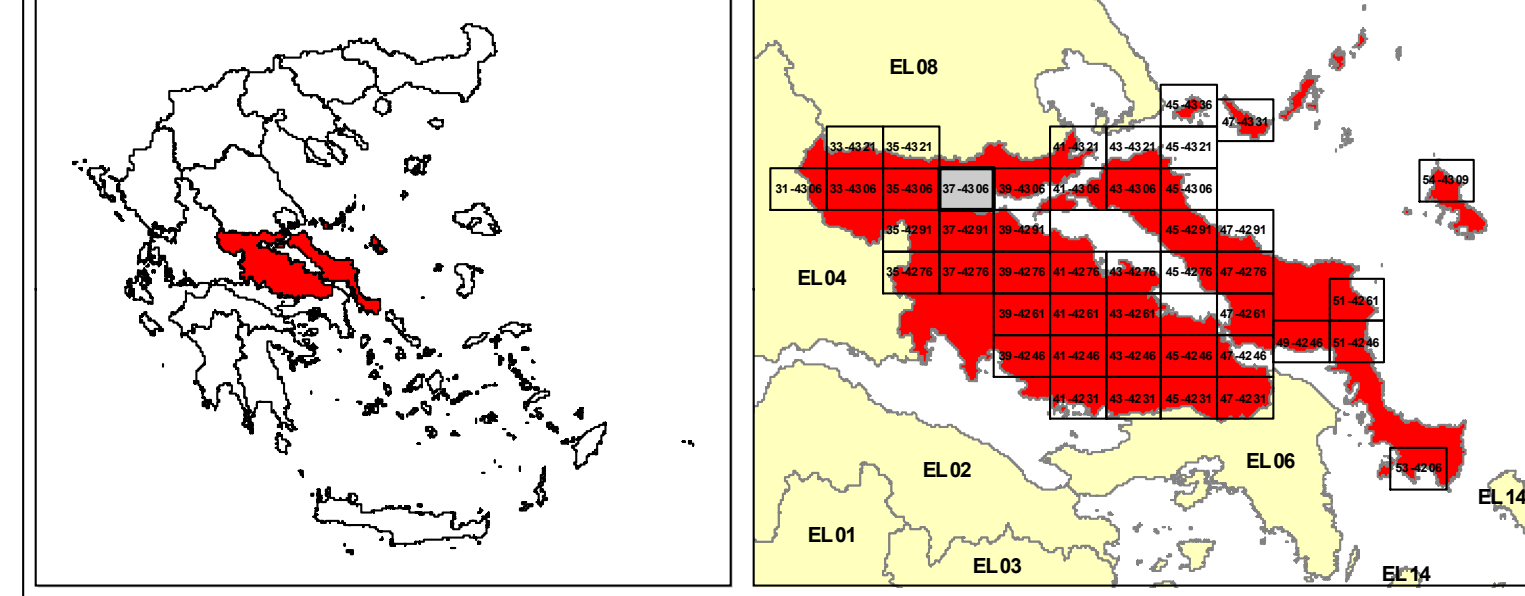
Χ.Ο.
0m + 000

Χιλιομετρικές Θέσεις/
Chainages

Οικισμοί /
Settlements

Λίμνες,Ταμιευτήρες /
Lakes, Reservoirs

ΤΕΤΡΑΓΩΝΙΣΜΟ ΕΡΓΑ 87 ΑΝΑ
OGRS 87 QUADRATURE PER
2800 M.



ΕΛΛΗΝΙΚΗ ΔΗΜΟΚΡΑΤΙΑ
ΥΠΟΥΡΓΕΙΟ ΠΕΡΙΒΑΛΛΟΝΤΟΣ & ΕΝΕΡΓΕΙΑΣ
ΓΕΝΙΚΗ ΓΡΑΜΜΑΤΕΙΑ ΦΥΣΙΚΟΥ ΠΕΡΙΒΑΛΛΟΝΤΟΣ ΚΑΙ ΥΔΑΤΩΝ
ΓΕΝΙΚΗ ΔΙΕΥΘΥΝΣΗ ΥΔΑΤΩΝ

1η ΑΝΑΘΕΩΡΗΣΗ ΣΧΕΔΙΩΝ ΔΙΑΧΕΙΡΙΣΗΣ ΚΙΝΔΥΝΩΝ ΠΛΗΜΜΥΡΑΣ
ΛΕΚΑΝΩΝ ΑΠΟΡΡΟΗΣ ΠΟΤΑΜΩΝ ΤΩΝ ΥΔΑΤΙΚΩΝ ΔΙΑΜΕΡΙΣΜΑΤΩΝ
ΑΤΤΙΚΗΣ, ΑΝΑΤΟΛΙΚΗΣ ΣΤΕΡΕΑΣ ΕΛΛΑΔΑΣ & ΝΗΣΩΝ ΑΙΓΑΙΟΥ
(ΒΟΡΕΙΟΥ ΚΑΙ ΝΟΤΙΟΥ ΑΙΓΑΙΟΥ)

Υδατικό Διαμέρισμα
ΑΝΑΤΟΛΙΚΗΣ ΣΤΕΡΕΑΣ ΕΛΛΑΔΑΣ (ΕΛ07)

Στάδιο 1ο - Παραδοτέο 5

ΧΑΡΤΗΣ ΕΠΙΚΙΝΔΥΝΟΤΗΤΑΣ ΠΛΗΜΜΥΡΑΣ ΑΠΟ ΠΟΤΑΜΙΕΣ ΡΟΕΣ
ΧΩΡΙΚΗ ΚΑΤΑΝΟΜΗ ΜΕΓΙΣΤΟΥ ΒΑΘΟΥΣ ΓΙΑ ΠΕΡΙΟΔΟ ΕΠΑΝΑΝΑΦΟΡΑΣ T=1000 έτη
(ΕΛ07APSF016)

FLOOD HAZARD MAP FROM RIVER FLOW
SPATIAL DISTRIBUTION OF MAXIMUM DEPTH FOR RETURNED PERIOD T=1000 years
(ΕΛ07APSF016)

ΑΡΙΘΜΟΣ ΧΑΡΤΗ	ΕΛ07-05-DMAX-01Κ-025-37-4306-03	ΚΛΙΜΑΚΑ	1:25000
ΗΜΕΡΟΜΗΝΙΑ	ΔΕΚΕΜΒΡΙΟΣ 2023	ΕΚΔΟΣΗ	3.0

ΑΝΑΔΟΧΟΣ ΜΕΛΕΤΗΣ
Κ'Ε 1ΗΣ ΑΝΑΘΕΩΡΗΣΗΣ ΣΧΕΔΙΩΝ ΔΙΑΧΕΙΡΙΣΗΣ ΚΙΝΔΥΝΩΝ ΠΛΗΜΜΥΡΑΣ
ΑΤΤΙΚΗΣ, ΑΝΑΤΟΛΙΚΗΣ ΣΤΕΡΕΑΣ ΕΛΛΑΔΑΣ ΚΑΙ ΝΗΣΩΝ ΑΙΓΑΙΟΥ

ΝΑΜΑ ΣΥΜΒΟΥΛΟΙ ΜΗΧΑΝΙΚΟΙ ΜΕΛΕΤΗΤΕΣ ΑΕ - ΕΤΜΕ ΠΕΠΠΑΣ & ΣΥΝΕΡΓΑΤΕΣ ΑΕ -
ΓΑΜΜΑ-4 Ε.Π.Ε ΣΥΜΒΟΥΛΟΙ ΓΕΩΛΟΓΟΙ ΜΗΧΑΝΙΚΟΙ - ΑΙΚΗ ΤΣΑΡΟΥΧΗ - ΓΕΩΡΓΙΟΣ
ΠΑΠΑΝΙΚΟΛΑΟΥ - ΕΛΕΥΘΕΡΙΟΣ ΚΑΡΑΠΙΔΑΚΗΣ

ΕΥΡΩΠΑΪΚΗ ΕΝΩΣΗ
ΕΥΡΩΠΑΪΚΟ ΚΕΝΤΡΟ ΣΥΝΕΡΓΑΣΙΑΣ

Με τη συγχρηματοδότηση της Ελλάδας και της Ευρωπαϊκής Ένωσης

ΕΣΠΑ
2014-2020