

Α/Α	Ύψος (m)	Ύψος (ft)
1	931	3071
2	501	1644
3	500	1640
4	500	1640
5	500	1640
6	489	1605
7	500	1640
8	499	1639
9	490	1608
10	490	1608
11	489	1605
12	500	1640
13	500	1640
14	500	1640
15	500	1640
16	500	1640
17	500	1640
18	485	1592
19	485	1592
20	485	1592
21	498	1619
22	2791	9156
23	1542	5059
24	460	1510
25	490	1608
26	500	1640
27	500	1640
28	500	1640
29	500	1640
30	38	125
31	30	98
32	1933	6343
33	1833	6013
34	20	66
35	2733	9000
36	2733	9000
37	2733	9000
38	2733	9000
39	2733	9000
40	2733	9000
41	2733	9000
42	2733	9000
43	2733	9000
44	2733	9000
45	2733	9000
46	2733	9000
47	2733	9000
48	2733	9000
49	2733	9000
50	2733	9000
51	2733	9000
52	2733	9000
53	2733	9000
54	2733	9000
55	2733	9000
56	2733	9000
57	2733	9000
58	2733	9000
59	2733	9000
60	2733	9000
61	2733	9000
62	2733	9000
63	2733	9000
64	2733	9000
65	2733	9000
66	2733	9000
67	2733	9000
68	2733	9000
69	2733	9000
70	2733	9000
71	2733	9000
72	2733	9000
73	2733	9000
74	2733	9000
75	2733	9000
76	2733	9000
77	2733	9000
78	2733	9000
79	2733	9000
80	2733	9000
81	2733	9000
82	2733	9000
83	2733	9000
84	2733	9000
85	2733	9000
86	2733	9000
87	2733	9000
88	2733	9000
89	2733	9000
90	2733	9000
91	2733	9000
92	2733	9000
93	2733	9000
94	2733	9000
95	2733	9000
96	2733	9000
97	2733	9000
98	2733	9000
99	2733	9000
100	2733	9000
101	2733	9000
102	2733	9000
103	2733	9000
104	2733	9000
105	2733	9000
106	2733	9000
107	2733	9000
108	2733	9000
109	2733	9000
110	2733	9000
111	2733	9000
112	2733	9000
113	2733	9000
114	2733	9000
115	2733	9000
116	2733	9000
117	2733	9000
118	2733	9000
119	2733	9000
120	2733	9000
121	2733	9000
122	2733	9000
123	2733	9000
124	2733	9000
125	2733	9000
126	2733	9000
127	2733	9000
128	2733	9000
129	2733	9000
130	2733	9000
131	2733	9000
132	2733	9000
133	2733	9000
134	2733	9000
135	2733	9000
136	2733	9000
137	2733	9000
138	2733	9000
139	2733	9000
140	2733	9000
141	2733	9000
142	2733	9000
143	2733	9000
144	2733	9000
145	2733	9000
146	2733	9000
147	2733	9000
148	2733	9000
149	2733	9000
150	2733	9000
151	2733	9000
152	2733	9000
153	2733	9000
154	2733	9000
155	2733	9000
156	2733	9000
157	2733	9000
158	2733	9000
159	2733	9000
160	2733	9000
161	2733	9000
162	2733	9000
163	2733	9000
164	2733	9000
165	2733	9000
166	2733	9000
167	2733	9000
168	2733	9000
169	2733	9000
170	2733	9000
171	2733	9000
172	2733	9000
173	2733	9000
174	2733	9000
175	2733	9000
176	2733	9000
177	2733	9000
178	2733	9000
179	2733	9000
180	2733	9000
181	2733	9000
182	2733	9000
183	2733	9000
184	2733	9000
185	2733	9000
186	2733	9000
187	2733	9000
188	2733	9000
189	2733	9000

Υπόμνημα/Legend

ΜΕΓΙΣΤΟ ΒΑΘΟΣ / MAXIMUM DEPTH (m)

- <0,2
- 0,2 - 0,5
- 0,5 - 1
- 1 - 2
- >2

ΤΕΧΝΙΚΑ ΕΡΓΑ/WORKS (ΚΑΤΑΣΚΕΥΑΣΜΕΝΑ/CONSTRUCTED)

- Αναβαθμός Weir
- Γέφυρα Bridge
- Οχετός Culvert
- Φράγμα Dam

12 Σημεία Ενδιαφέροντος / Points of Interest

Σημείωση

1. Το 1000 έτη: Τα πενήντα χρόνια βροχής της συγκεκριμένης περιόδου επαναφοράς που χρησιμοποιήθηκαν δεδομένα εισόδου για τον προσδιορισμό των εκάστων και βαθονάκτητων πλημμυρών έχουν προορισθεί βάσει απαιτητής επεξεργασίας βροχομετρικών δεδομένων που περιγράφουν ιστορική περίοδο έως και το 2022. Τα χρονικά διαστήματα για τα οποία ήταν διαθέσιμα τα αερομετρικά δεδομένα δεν είναι κατά μήκος των σταθμών μέτρησης.

2. Τα αποτελέσματα που παρουσιάζονται αφορούν συγκεκριμένο τεχνητό γεγονός βροχής που αντιστοιχεί σε 140510.6 (σε τόν, αντιστοιχεί στην συνολική έκταση απορροής ΒΟΙΩΤΙΚΟΥ ΚΗΦΙΣΟΥ), συνολικής διάρκειας 48 (δωράκια βροχής σε hr). Σημειώνεται ότι ένα τετραπλάσιο βροχής με τον ίδιο όγκο και τον ίδιο χρόνο εξέλιξης αλλά με διαφορετική χρονική κατανομή, θα είχε διαφορετικό πλημμυρικό αποτέλεσμα.

ΖΔΥΚΠ / APSFR

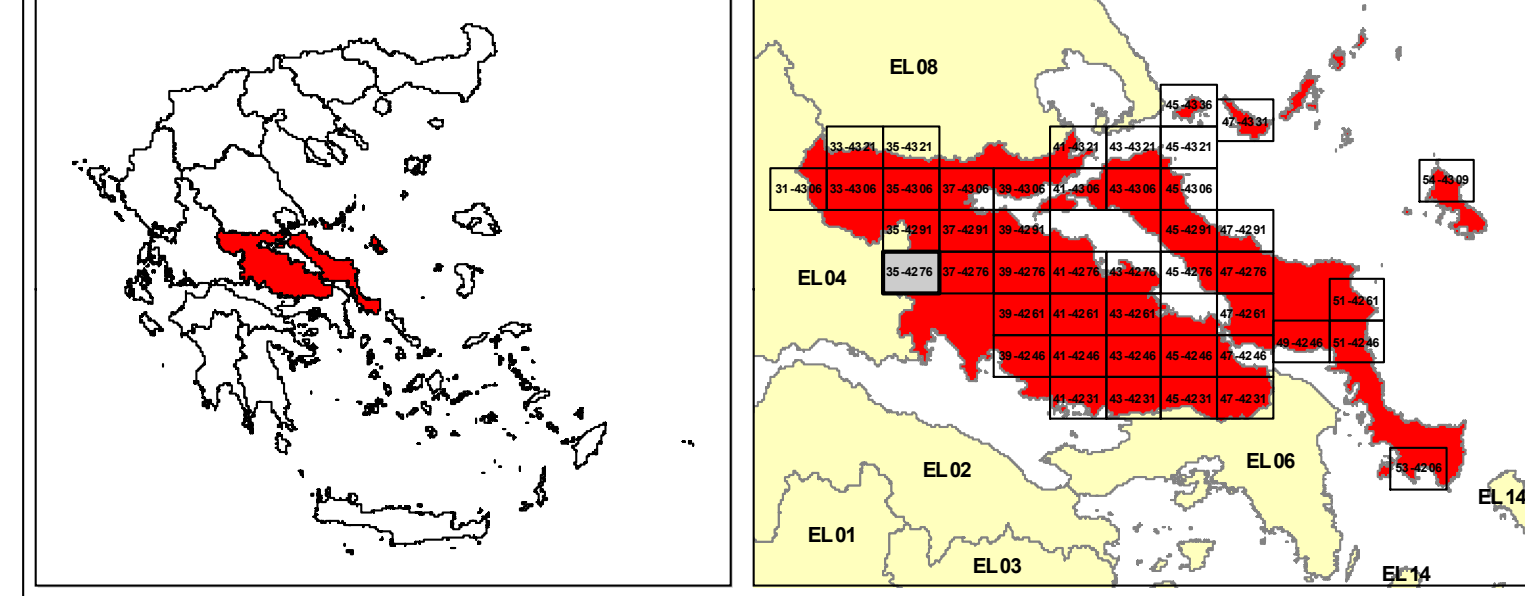
Άλλα Υδατικά Διαμερίσματα / Other River Basin Districts

Χιλιόμετρικές Θέσεις / Chainages

Οικισμοί / Settlements

Λίμνες, Ταμιευτήρες / Lakes, Reservoirs

ΤΕΤΡΑΓΩΝΙΣΜΟΣ ΕΡΓΑ 87 ΑΝΑ 5000 Μ. GGRS 87 QUADRATURE PER 2000 Μ.



ΕΛΛΗΝΙΚΗ ΔΗΜΟΚΡΑΤΙΑ
ΥΠΟΥΡΓΕΙΟ ΠΕΡΙΒΑΛΛΟΝΤΟΣ & ΕΝΕΡΓΕΙΑΣ
ΓΕΝΙΚΗ ΓΡΑΜΜΑΤΕΙΑ ΦΥΣΙΚΟΥ ΠΕΡΙΒΑΛΛΟΝΤΟΣ ΚΑΙ ΥΔΑΤΩΝ
ΓΕΝΙΚΗ ΔΙΕΥΘΥΝΣΗ ΥΔΑΤΩΝ

1η ΑΝΑΘΕΩΡΗΣΗ ΣΧΕΔΙΩΝ ΔΙΑΧΕΙΡΙΣΗΣ ΚΙΝΔΥΝΩΝ ΠΛΗΜΜΥΡΑΣ
ΛΕΚΑΝΩΝ ΑΠΟΡΡΟΗΣ ΠΟΤΑΜΩΝ ΤΩΝ ΥΔΑΤΙΚΩΝ ΔΙΑΜΕΡΙΣΜΑΤΩΝ
ΑΤΤΙΚΗΣ, ΑΝΑΤΟΛΙΚΗΣ ΣΤΕΡΕΑΣ ΕΛΛΑΔΑΣ & ΝΗΣΩΝ ΑΙΓΑΙΟΥ
(ΒΟΡΕΙΟΥ ΚΑΙ ΝΟΤΙΟΥ ΑΙΓΑΙΟΥ)

Υδατικό Διαμέρισμα
ΑΝΑΤΟΛΙΚΗΣ ΣΤΕΡΕΑΣ ΕΛΛΑΔΑΣ (ΕΛ07)

Στάδιο 1ο - Παραδοτέο 5

ΧΑΡΤΗΣ ΕΠΙΚΙΝΔΥΝΟΤΗΤΑΣ ΠΛΗΜΜΥΡΑΣ ΑΠΟ ΠΟΤΑΜΙΕΣ ΡΟΕΣ
ΧΩΡΙΚΗ ΚΑΤΑΝΟΜΗ ΜΕΓΙΣΤΟΥ ΒΑΘΟΥΣ ΓΙΑ ΠΕΡΙΟΔΟ ΕΠΑΝΑΝΑΦΟΡΑΣ T=1000 έτη
(ΕΛ07ΑΡPSFR014)

FLOOD HAZARD MAP FROM RIVER FLOW
SPATIAL DISTRIBUTION OF MAXIMUM DEPTH FOR RETURNED PERIOD T=1000 years
(ΕΛ07ΑΡPSFR014)

ΑΡΙΘΜΟΣ ΧΑΡΤΗ	ΕΛ07-05-DMAX-01K-025-35-4276-03	ΚΛΙΜΑΚΑ	1:25000
ΗΜΕΡΟΜΗΝΙΑ	ΔΕΚΕΜΒΡΙΟΣ 2023	ΕΚΔΟΣΗ	3.0

ΑΝΑΔΟΧΟΣ ΜΕΛΕΤΗΣ
Κ'Ε 1ΗΣ ΑΝΑΘΕΩΡΗΣΗΣ ΣΧΕΔΙΩΝ ΔΙΑΧΕΙΡΙΣΗΣ ΚΙΝΔΥΝΩΝ ΠΛΗΜΜΥΡΑΣ
ΑΤΤΙΚΗΣ, ΑΝΑΤΟΛΙΚΗΣ ΣΤΕΡΕΑΣ ΕΛΛΑΔΑΣ ΚΑΙ ΝΗΣΩΝ ΑΙΓΑΙΟΥ

ΝΑΜΑ ΣΥΜΒΟΥΛΟΙ ΜΗΧΑΝΙΚΟΙ ΜΕΛΕΤΗΤΕΣ ΑΕ - ΕΤΜΕ ΠΕΠΙΑΣ & ΣΥΝΕΡΓΑΤΕΣ ΑΕ - ΓΑΜΜΑ-4 Ε.Π.Ε ΣΥΜΒΟΥΛΟΙ ΓΕΩΛΟΓΟΙ ΜΗΧΑΝΙΚΟΙ - ΑΙΚΗ ΤΣΑΡΟΥΧΗ - ΓΕΩΡΓΙΟΣ ΠΑΠΑΝΙΚΟΛΑΟΥ - ΕΛΕΥΘΕΡΙΟΣ ΚΑΡΑΠΙΔΑΚΗΣ

ΕΣΠΑ 2014-2020

Με τη συγχρηματοδότηση της Ελλάδας και της Ευρωπαϊκής Ένωσης