

**Υπόμνημα/Legend**

**ΧΡΗΣΕΙΣ ΓΗΣ - ΟΙΚΟΝΟΜΙΚΗΣ ΔΡΑΣΤΗΡΙΟΤΗΤΑΣ (ΕΥΤΟΣ (OWN USE CATEGORIES))**

<ul style="list-style-type: none"> <li>ΚΛΙΝΙΚΕΣ-ΚΕΝΤΡΑ ΥΓΕΙΑΣ / CLINICS- HEALTH CENTERS</li> <li>ΕΚΠΑΙΔΕΥΣΗ/EDUCATION</li> <li>ΧΩΡΟΙ ΑΘΛΗΤΙΣΜΟΥ/ SPORTS FACILITIES</li> <li>ΔΟΜΕΣ ΠΟΛΙΤΙΚΗΣ ΠΡΟΣΤΑΣΙΑΣ/ CIVIL PROTECTION FACILITIES</li> <li>ΚΤΗΝΟΤΡΟΦΙΚΕΣ ΜΟΝΑΔΕΣ/ LIVESTOCK HOLDINGS</li> <li>ΥΠΟΣΤΑΣΙΟΙ ΔΕΗ/ PPC POWER STATIONS</li> <li>ΥΔΡΕΥΤΙΚΕΣ ΓΕΩΤΡΗΣΕΙΣ/ WATER SUPPLY BOREHOLES</li> <li>ΧΩΡΟΙ ΠΟΛΙΤΙΚΗΣ ΚΑΘΗΡΟΝΟΜΙΑΣ/ WASTEWATER TREATMENT PLANTS</li> </ul>	<ul style="list-style-type: none"> <li>ΒΙΟΜΗΧΑΝΙΕΣ / INDUSTRIES</li> <li>IPPC, SEVESO</li> <li>ΒΙΟΜΗΧΑΝΙΑ ΤΡΟΦΙΜΩΝ/ FOOD INDUSTRY</li> <li>ΑΕΡΟΔΡΟΜΙΟ / AIR ORT</li> <li>ΤΕΧΝΙΚΑ Ε ΓΑΛΩΡΚΗΣ (ΚΑΤΑΣΚΕΥΑΣΜΕΝΑ/CONSTRUCTED)</li> <li>Αναβάθμις / Weir</li> <li>Γέφυρα / Bridge</li> <li>Οχετός / Culvert</li> </ul>	<ul style="list-style-type: none"> <li>ΒΙΟΠΑΡΚΑ/INDUSTRIAL PARKS</li> <li>ΒΙΟΠΡΟΤΕΚΤΑ ΠΕΡΙΟΧΕΣ / DEVELOPED TOURIST AREAS</li> <li>ΑΝΑΠΤΥΣΣΟΜΕΝΕΣ ΤΟΥΡΙΣΤΙΚΕΣ ΠΕΡΙΟΧΕΣ / DEVELOPING TOURIST AREAS</li> <li>ΘΕΡΜΟΚΗΛΙΑ/ GREENHOUSE</li> <li>ΛΟΠΙΕΣ ΚΑΛΙΕΡΓΕΙΕΣ/ OTHER CROPS</li> <li>Πλημμυρική Ζώνη T=1000 έτη / Flood Zone T=1000 year</li> <li>Κλάδοι υδρογραφικού δικτύου / Reaches of Streams</li> </ul>
---	--	---

**ΠΡΟΣΤΕΤΑΥΜΕΝΕΣ ΠΕΡΙΟΧΕΣ ΤΗΣ ΟΔΗΓΙΑΣ 2000/60/ΕΚ (PROTECTED AREAS OF 2000/60/EC DIRECTIVE)**

<ul style="list-style-type: none"> <li>ΕΙΔΙΚΕΣ ΖΩΝΕΣ ΔΙΑΤΗΡΗΣΗΣ / SPECIAL CONSERVATION AREAS</li> <li>ΖΩΝΕΣ ΕΙΔΙΚΗΣ ΠΡΟΣΤΑΣΙΑΣ / SPECIAL PROTECTION AREAS</li> </ul>	<ul style="list-style-type: none"> <li>ΥΔΑΤΙΚΑ ΣΥΣΤΗΜΑΤΑ ΠΟΥ ΕΧΟΥΝ ΚΑΡΙΣΤΟΤΗΤΕΣ ΩΣ ΨΑΡΑ ΑΝΑΡΧΗΣ/ WATER BODIES DESIGNATED AS RECREATIONAL WATERS</li> </ul>
--	--

**ΠΡΟΣΤΕΤΑΥΜΕΝΕΣ ΠΕΡΙΟΧΕΣ ΠΛΗΘΥΣΜΟΥ (INDICATIVE POTENTIALLY AFFECTED POPULATION)**

<ul style="list-style-type: none"> <li>&lt;500</li> <li>500 - 2000</li> <li>&gt;2000</li> </ul>
---

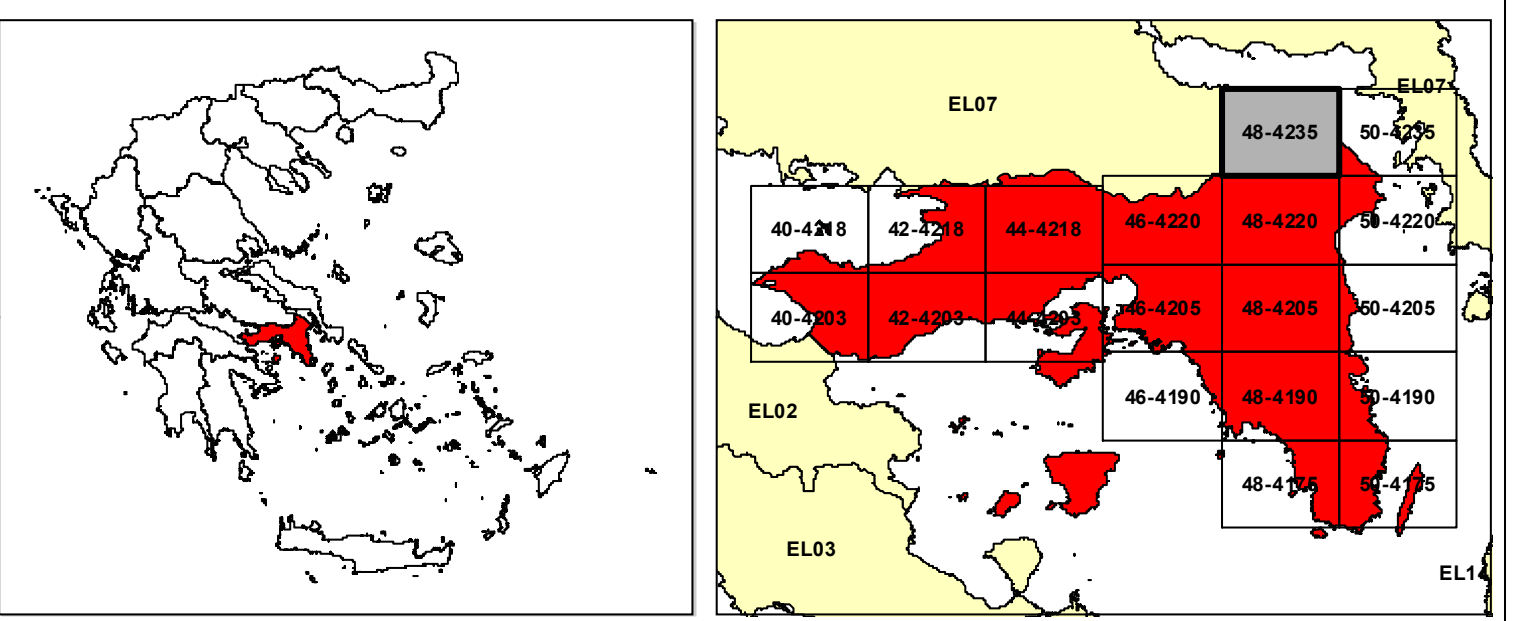
**ΟΔΙΚΟ ΔΙΚΤΥΟ (ΔΙΝΗ ΜΕΛΕΤΩΝ Β ΓΩΝ ΟΔΟΠΟΙΙΑΣ) (AD NETWORK (DIRECTORATE OF ROAD CONSTRUCTIONS WORKS DESIGNS))**

<ul style="list-style-type: none"> <li>ΠΡΩΤΕΥΟΝ ΕΘΝΙΚΟ ΟΔΙΚΟ ΔΙΚΤΥΟ / MAJOR NATIONAL ROAD NETWORK</li> <li>ΔΕΥΤΕΡΕΥΟΝ ΕΘΝΙΚΟ ΟΔΙΚΟ ΔΙΚΤΥΟ / SECONDARY NATIONAL ROAD NETWORK</li> <li>ΠΡΩΤΕΥΟΝ ΕΠΑΡΧΙΑΚΟ ΟΔΙΚΟ ΔΙΚΤΥΟ / MAJOR PROVINCIAL ROAD NETWORK</li> <li>ΔΕΥΤΕΡΕΥΟΝ ΕΠΑΡΧΙΑΚΟ ΟΔΙΚΟ ΔΙΚΤΥΟ / SECONDARY PROVINCIAL ROAD NETWORK</li> </ul>
--

**Σημείωση**

1. T= 1000 έτη: Τα τεχνητά γεγονότα βροχής, της συγκεκριμένης περιόδου επαναφοράς, που χρησιμοποιήθηκαν ως δεδομένα εισόδου για τον προσδιορισμό των εκτάσεων και βαθμών/κατηγοριών πλημμύρας έχουν προσδιορισθεί βάσει στατιστικής επίδρασης βροχομετρικών δεδομένων που περιγράφουν την ιστορική περίοδο έως και το 2022. Τα χρονικά διαστήματα για τα οποία ήταν διαθέσιμα τα αθροίσματα δεδομένα δεν ήταν κοινά μεταξύ των σταθμών μέτρησης.

2. Τα αποτελέσματα που παρουσιάζονται αφορούν συγκεκριμένο τεχνητό γεγονός βροχής που αντιστοιχεί σε 2834.2, 5029.8, 4772.4, 2162.4, 909.5, 2198.4 (σε mm, αντιστοιχεί στην συνολική λεκάνη απορροής ΚΑΚΟΡΕΜΑΤΟΣ, ΜΑΥΡΟΣΥΘΑΛΑΣ, ΠΕΤΡΟΡΕΜΑΤΟΣ, ΣΑΛΑΜΙΔΩΝ, ΣΕΧΕΙΟΥ, ΣΙΛΑΜΟΤΑΜΟΥ αντιστοίχως), συνολικής διάρκειας 12 (δωδεκάωρο βροχής σε hr). Επισημαίνεται ότι ένα περαστικό βροχής με τον ίδιο όγκο και τον ίδιο χρόνο εξέλιξης αλλά με διαφορετική χρονική κατανομή, θα είχε διαφορετικό πλημμυρικό αποτέλεσμα.



**ΕΛΛΗΝΙΚΗ ΔΗΜΟΚΡΑΤΙΑ**  
**ΥΠΟΥΡΓΕΙΟ ΠΕΡΙΒΑΛΛΟΝΤΟΣ & ΕΝΕΡΓΕΙΑΣ**  
**ΓΕΝΙΚΗ ΓΡΑΜΜΑΤΕΙΑ ΦΥΣΙΚΟΥ ΠΕΡΙΒΑΛΛΟΝΤΟΣ ΚΑΙ ΥΔΑΤΩΝ**  
**ΓΕΝΙΚΗ ΔΙΕΥΘΥΝΣΗ ΥΔΑΤΩΝ**

**1η ΑΝΑΘΕΩΡΗΣΗ ΣΧΕΔΙΩΝ ΔΙΑΧΕΙΡΙΣΗΣ ΚΙΝΔΥΝΩΝ ΠΛΗΜΜΥΡΑΣ**  
**ΛΕΚΑΝΩΝ ΑΠΟΡΡΟΗΣ ΠΟΤΑΜΩΝ ΤΩΝ ΥΔΑΤΙΚΩΝ ΔΙΑΜΕΡΙΣΜΑΤΩΝ**  
**ΑΤΤΙΚΗΣ, ΑΝΑΤΟΛΙΚΗΣ ΣΤΕΡΕΑΣ ΕΛΛΑΔΑΣ & ΝΗΣΩΝ ΑΙΓΑΙΟΥ**  
**(ΒΟΡΕΙΟΥ ΚΑΙ ΝΟΤΙΟΥ ΑΙΓΑΙΟΥ)**

**Υδατικό Διαμέρισμα**  
**ΑΤΤΙΚΗΣ (EL06)**

**Στάδιο 1ο - Παραδοτέο 7**

**ΧΑΡΤΗΣ ΚΙΝΔΥΝΩΝ ΠΛΗΜΜΥΡΑΣ ΑΠΟ ΠΟΤΑΜΙΕΣ ΡΟΕΣ**  
**ΧΩΡΙΚΗ ΚΑΤΑΝΟΜΗ ΓΙΑ ΠΕΡΙΟΔΟ ΕΠΑΝΑΦΟΡΑΣ T=100 ΕΤΗ**

**(EL06APSF006) (EL06APSF017)**

**FLOOD RISK MAP FROM RIVER FLOW**  
**SPATIAL DISTRIBUTION FOR RETURN PERIOD T=100 YEARS**

**(EL06APSF006) (EL06APSF017)**

<b>ΑΡΙΘΜΟΣ ΧΑΡΤΗ</b>	EL06-07-FRSK-100-025-48-4235-02	<b>ΚΛΙΜΑΚΑ</b>	1:25000
<b>ΗΜΕΡΟΜΗΝΙΑ</b>	ΔΕΚΕΜΒΡΙΟΣ 2023	<b>ΕΚΔΟΣΗ</b>	2.0

**ΑΝΑΔΟΧΟΣ ΜΕΛΕΤΗΣ**  
**Κ/Ε 1ης ΑΝΑΘΕΩΡΗΣΗΣ ΣΧΕΔΙΩΝ ΔΙΑΧΕΙΡΙΣΗΣ ΚΙΝΔΥΝΩΝ ΠΛΗΜΜΥΡΑΣ**  
**ΑΤΤΙΚΗΣ, ΑΝΑΤΟΛΙΚΗΣ ΣΤΕΡΕΑΣ ΕΛΛΑΔΑΣ ΚΑΙ ΝΗΣΩΝ ΑΙΓΑΙΟΥ**

**ΝΑΜΑ ΣΥΜΒΟΥΛΟΙ ΜΗΧΑΝΙΚΟΙ ΜΕΛΕΤΗΤΕΣ ΑΕ - ΕΤΜΕ ΠΕΠΠΑΣ & ΣΥΝΕΡΓΑΤΕΣ ΑΕ -**  
**ΓΑΜΜΑ-4 Ε.Π.Ε ΣΥΜΒΟΥΛΟΙ ΓΕΩΛΟΓΟΙ ΜΗΧΑΝΙΚΟΙ - ΑΔΙΚΗ ΤΣΑΡΟΥΧΗ - ΓΕΩΡΓΙΟΣ**  
**ΠΑΠΑΝΙΚΟΛΑΟΥ - ΕΛΕΥΘΕΡΙΟΣ ΚΑΡΑΠΙΔΑΚΗΣ**

**Με τη συγχρηματοδότηση της Ελλάδας και της Ευρωπαϊκής Ένωσης**