

Υπόμνημα/Legend

ΚΛΙΝΙΚΕΣ ΚΕΝΤΡΑ ΥΓΕΙΑΣ / CLINICS - HEALTH CENTERS
ΕΚΠΑΙΔΕΥΣΗ/EDUCATION
ΧΩΡΟΙ ΑΘΛΗΤΙΣΜΟΥ/ SPORTS FACILITIES
ΔΟΜΕΣ ΠΟΛΙΤΙΚΗΣ ΠΡΟΣΤΑΣΙΑΣ/ CIVIL PROTECTION FACILITIES
ΚΤΗΝΟΤΡΟΦΙΚΕΣ ΜΟΝΑΔΕΣ/ LIVESTOCK HOLDINGS
ΥΠΟΣΤΑΘΜΩ ΔΕΗ/ PPC POWER STATIONS
ΥΔΡΕΥΤΙΚΕΣ ΓΕΩΤΡΗΣΕΙΣ/ WATER SUPPLY BOREHOLES
ΧΩΡΟΙ ΠΟΛΙΤΙΚΗΣ ΚΑΘΗΡΟΝΟΜΙΑΣ/ CULTURAL SITES
ΕΓΚΑΤΑΣΤΑΣΕΙΣ Β ΕΠΕΡΑΣΙΑΣ ΑΥΜΑΤΩΝ/ WASTEWATER TREATMENT PLANTS

ΒΙΟΜΗΧΑΝΙΕΣ / INDUSTRIES
IPPC SEVESO
ΒΙΟΜΗΧΑΝΙΑ ΤΡΟΦΙΜΩΝ/ FOOD INDUSTRY
ΑΕΡΟΔΡΟΜΙΟ / AIR ORT

ΤΕΧΝΙΚΑ Ε ΓΔΩΚΩΝ/ (ΚΑΤΑΣΚΕΥΑΣΜΕΝΑ/CONSTRUCTED)
Αναβραθμός / Weir
Γέφυρα / Bridge
Οχτός / Culvert

ΒΙΟΠΑΝΔΡΙΑΚΕΣ ΠΕΡΙΟΧΕΣ / DEVELOPED TOURIST AREAS
ΑΝΑΠΤΥΣΣΟΜΕΝΕΣ ΤΟΥΡΙΣΤΙΚΕ ΠΕΡΙΟΧΕΣ / DEVELOPING TOURIST AREAS
ΘΕΡΜΟΚΗΠΙΑ/ GREENHOUSE
ΛΟΙΠΕΣ ΚΑΛΙΕΡΓΕΙΕΣ/ OTHER CROPS

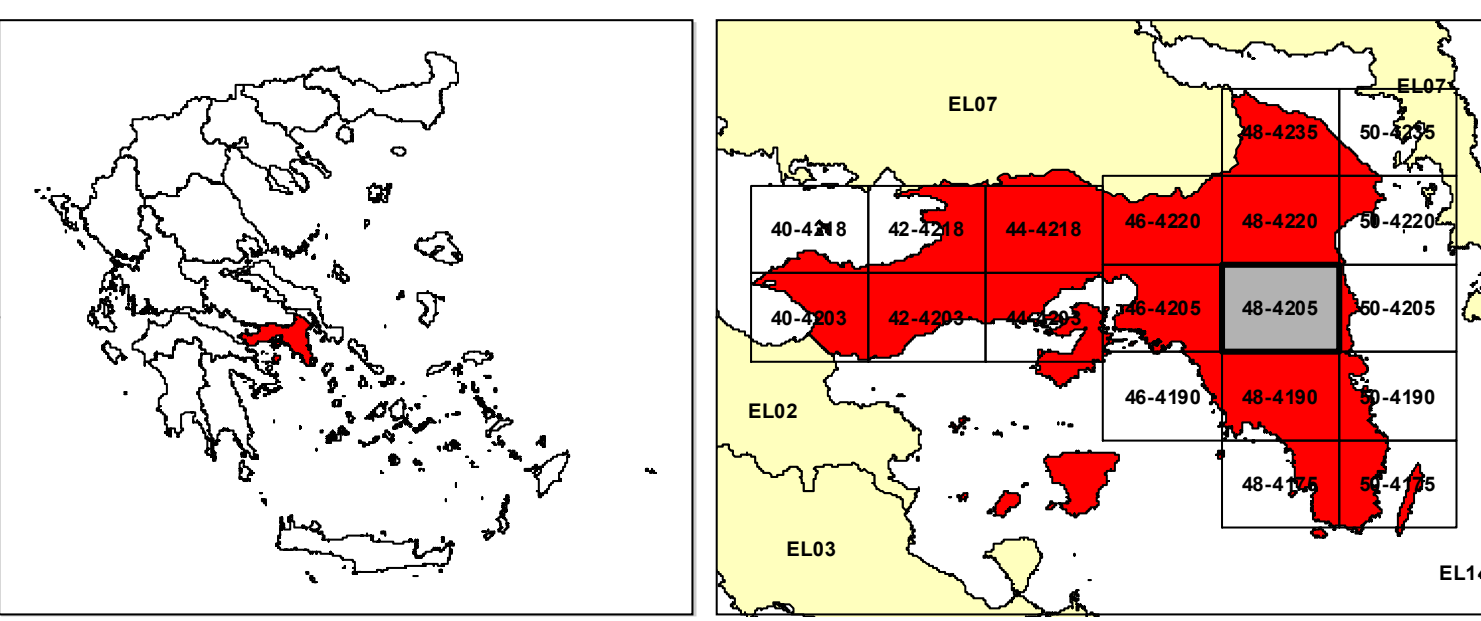
ΠΡΟΤΕΤΑΥΟΜΕΝΕΣ ΠΕΡΙΟΧΕΣ ΤΗΣ ΟΔΗΓΙΑΣ 2000/60/ΕΚ PROTECTED AREAS OF THE DIRECTIVE
ΕΙΔΙΚΕΣ ΖΩΝΕΣ ΔΙΑΤΗΡΗΣΗΣ/ SPECIAL CONSERVATION AREAS
ΖΩΝΕΣ ΕΙΔΙΚΗΣ ΠΡΟΣΤΑΣΙΑΣ / SPECIAL PROTECTION AREAS

ΖΩΝΗ / APSFR
ΆΛΛΑ ΥΔΑΤΙΚΑ ΔΙΑΜΕΡΙΣΜΑΤΑ/ OTHER RIVER BASIN DISTRICTS
Σιδηροδρομική Γραμμή/ RAILWAY LINE
Ορια Δήμων ΥΔΕ / Municipalities Borders of EL06

ΟΔΙΚΟ ΔΙΚΤΥΟ (Δ/ΝΗ ΜΕΛΕΤΩΝ Ε ΓΩΝ ΟΔΟΠΟΙΑΣ) / AD NETWORK (DIRECTORATE OF ROAD CONSTRUCTIONS WORKS DESIGNS)
ΠΡΩΤΕΥΟΝ ΕΘΝΙΚΟ ΟΔΙΚΟ ΔΙΚΤΥΟ / MAJOR NATIONAL ROAD NETWORK
ΔΕΥΤΕΡΕΥΟΝ ΕΘΝΙΚΟ ΟΔΙΚΟ ΔΙΚΤΥΟ / SECONDARY NATIONAL ROAD NETWORK
ΠΡΩΤΕΥΟΝ ΕΠΑΡΧΙΑΚΟ ΟΔΙΚΟ ΔΙΚΤΥΟ / MAJOR PROVINCIAL ROAD NETWORK
ΔΕΥΤΕΡΕΥΟΝ ΕΠΑΡΧΙΑΚΟ ΟΔΙΚΟ ΔΙΚΤΥΟ / SECONDARY PROVINCIAL ROAD NETWORK

ΕΝΔΕΙΚΤΙΚΟΣ ΟΙΓΜΟΜΕΝΟΣ ΠΛΗΘΥΣΜΟΣ / INDICATIVE POTENTIALLY AFFECTED POPULATION
POPULATION
<500
500 - 2000
>2000

Σημείωση
 1. T=1000 έτη: Τα τεχνητά γεγονότα βροχής, της συγκεκριμένης περιόδου επαναφοράς, που χρησιμοποιήθηκαν ως δεδομένα εισόδου για τον προσδιορισμό των εκτάσεων και βαθμολογημένων πλημμυρών, έχουν προσδιοριστεί βάσει στατιστικής επεξεργασίας βροχομετρικών δεδομένων που περιλαμβάνουν ιστορική περίοδο έως και το 2022. Τα χρονικά διαστήματα επεξεργασίας δεδομένων τα ορόσημα δεν ήταν κανονικά μεταξύ των σταθμών μέτρησης.
 2. Τα αποτελέσματα που παρουσιάζονται αφορούν συγκεκριμένο τεχνητό γεγονός βροχής που αντιστοιχεί σε 36775.6 (σε τον, αντιστοιχεί στην συνολική λεκάνη απορροής ΡΑΦΗΝΑΣ), συνολικής διάρκειας 24 (διάρκεια βροχής σε hr). Σημειώνεται ότι ένα περιστατικό βροχής με τον ίδιο όγκο και τον ίδιο χρόνο εξέλιξης, αλλά με διαφορετική χρονική κατανομή, θα είχε διαφορετικό πλημμυρικό αποτέλεσμα.



ΕΛΛΗΝΙΚΗ ΔΗΜΟΚΡΑΤΙΑ
ΥΠΟΥΡΓΕΙΟ ΠΕΡΙΒΑΛΛΟΝΤΟΣ & ΕΝΕΡΓΕΙΑΣ
ΓΕΝΙΚΗ ΓΡΑΜΜΑΤΕΙΑ ΦΥΣΙΚΟΥ ΠΕΡΙΒΑΛΛΟΝΤΟΣ ΚΑΙ ΥΔΑΤΩΝ
ΓΕΝΙΚΗ ΔΙΕΥΘΥΝΣΗ ΥΔΑΤΩΝ

1η ΑΝΑΘΕΩΡΗΣΗ ΣΧΕΔΙΩΝ ΔΙΑΧΕΙΡΙΣΗΣ ΚΙΝΔΥΝΩΝ ΠΛΗΜΜΥΡΑΣ
ΛΕΚΑΝΩΝ ΑΠΟΡΡΟΗΣ ΠΟΤΑΜΩΝ ΤΩΝ ΥΔΑΤΙΚΩΝ ΔΙΑΜΕΡΙΣΜΑΤΩΝ
ΑΤΤΙΚΗΣ, ΑΝΑΤΟΛΙΚΗΣ ΣΤΕΡΕΑΣ ΕΛΛΑΔΑΣ & ΝΗΣΩΝ ΑΙΓΑΙΟΥ
(ΒΟΡΕΙΟΥ ΚΑΙ ΝΟΤΙΟΥ ΑΙΓΑΙΟΥ)

Υδατικό Διαμέρισμα
ΑΤΤΙΚΗΣ (EL06)
Στάδιο 1ο - Παραδοτέο 7

ΧΑΡΤΗΣ ΚΙΝΔΥΝΩΝ ΠΛΗΜΜΥΡΑΣ ΑΠΟ ΠΟΤΑΜΙΕΣ ΡΟΕΣ
ΧΩΡΙΚΗ ΚΑΤΑΝΟΜΗ ΓΙΑ ΠΕΡΙΟΔΟ ΕΠΙΛΑΦΟΡΑΣ T=100 ΕΤΗ
(EL06APSFR003) (EL06APSF011) (EL06APSFR018)

FLOOD RISK MAP FROM RIVER FLOW
SPATIAL DISTRIBUTION FOR RETURN PERIOD T=100 YEARS
(EL06APSFR003) (EL06APSF011) (EL06APSFR018)

ΑΡΙΘΜΟΣ ΧΑΡΤΗ	EL06-07-FRSK-100-025-48-4205-02	ΚΛΙΜΑΚΑ	1:25000
ΗΜΕΡΟΜΗΝΙΑ	ΔΕΚΕΜΒΡΙΟΣ 2023	ΕΚΔΟΣΗ	2.0

ΑΝΑΔΟΧΟΣ ΜΕΛΕΤΗΣ
Κ/Ε 1ΗΣ ΑΝΑΘΕΩΡΗΣΗΣ ΣΧΕΔΙΩΝ ΔΙΑΧΕΙΡΙΣΗΣ ΚΙΝΔΥΝΩΝ ΠΛΗΜΜΥΡΑΣ
ΑΤΤΙΚΗΣ, ΑΝΑΤΟΛΙΚΗΣ ΣΤΕΡΕΑΣ ΕΛΛΑΔΑΣ ΚΑΙ ΝΗΣΩΝ ΑΙΓΑΙΟΥ
ΝΑΜΑ ΣΥΜΒΟΥΛΟΙ ΜΗΧΑΝΙΚΟΙ ΜΕΛΕΤΗΤΕΣ ΑΕ - ΕΤΜΕ ΠΕΠΠΑΣ & ΣΥΝΕΡΓΑΤΕΣ ΑΕ -
ΓΑΜΜΑ-4 Ε.Π.Ε ΣΥΜΒΟΥΛΟΙ ΓΕΩΛΟΓΟΙ ΜΗΧΑΝΙΚΟΙ - ΑΙΛΙΚΗ ΤΣΑΡΟΥΧΗ - ΓΕΩΡΓΙΟΣ
ΠΑΠΑΝΙΚΟΛΑΟΥ - ΕΛΕΥΘΕΡΙΟΣ ΚΑΡΑΠΙΔΑΚΗΣ

Με τη συγχρηματοδότηση της Ελλάδας και της Ευρωπαϊκής Ένωσης