

**Υπόμνημα/Legend**

**ΧΡΗΣΕΙΣ ΓΗΣ - ΟΙΚΟΝΟΜΙΚΕΣ ΔΡΑΣΤΗΡΙΟΤΗΤΕΣ (ΕΝ ΤΩΣ ΣΥΝ Π.Σ. ΚΑΤ' ΕΚΤΑΣΗ)**

<ul style="list-style-type: none"> <li>ΚΛΙΝΙΚΕΣ-ΚΕΝΤΡΑ ΥΓΕΙΑΣ / CLINICS- HEALTH CENTERS</li> <li>ΕΚΠΑΙΔΕΥΣΗ/EDUCATION</li> <li>ΧΩΡΟΙ ΑΘΛΗΤΙΣΜΟΥ/ SPORTS FACILITIES</li> <li>ΔΟΜΕΣ ΠΟΛΙΤΙΚΗΣ ΠΡΟΣΤΑΣΙΑΣ/ CIVIL PROTECTION FACILITIES</li> <li>ΚΤΗΝΟΤΡΟΦΙΚΕΣ ΜΟΝΑΔΕΣ/ LIVESTOCK HOLDINGS</li> <li>ΥΔΡΕΥΤΙΚΕΣ ΓΕΩΤΡΗΣΕΙΣ / WATER SUPPLY BOREHOLES</li> <li>ΚΟΡΟΙ ΠΟΛΙΤΙΣΤΙΚΗΣ ΚΛΗΡΟΝΟΜΙΑΣ/ CULTURAL SITES</li> <li>ΕΓΚΑΤΑΣΤΑΣΕΙΣ Β ΕΞΕΡΧΑΣΙΑΣ ΛΥΜΑΤΩΝ/ WASTEWATER TREATMENT PLANTS</li> </ul>	<ul style="list-style-type: none"> <li>ΒΙΟΜΗΧΑΝΙΕΣ / INDUSTRIES</li> <li>IPPC, SEVESO</li> <li>ΒΙΟΜΗΧΑΝΙΑ ΤΡΟΦΙΜΩΝ/ FOOD INDUSTRY</li> <li>ΑΕΡΟΔΡΟΜΙΟ / AIR ORT</li> <li>ΤΕΧΝΙΚΑ Ε ΓΑΡΩΚΣ ΚΑΤΑΣΚΕΥΑΣΜΕΝΑ/CONSTRUCTED</li> <li>Αναβόθμος / Weir</li> <li>Γέφυρα / Bridge</li> <li>Οχετός / Culvert</li> </ul>	<ul style="list-style-type: none"> <li>ΒΙΟΠ/INDUSTRIAL PARKS</li> <li>ΒΙΟΠ/INDUSTRIAL ZONES</li> <li>ΑΝΑΠΤΥΓΜΕΝΕΣ ΤΟΥΡΙΣΤΙΚΑ ΠΕΡΙΟΧΕΣ / DEVELOPED TOURIST AREAS</li> <li>ΑΝΑΠΤΥΣΣΟΜΕΝΕΣ ΤΟΥΡΙΣΤΙΚΑ ΠΕΡΙΟΧΕΣ /DEVELOPING TOURIST AREAS</li> <li>ΘΕΡΜΟΚΗΠΙΑ/ GREENHOUSE</li> <li>ΛΟΙΠΕΣ ΚΑΛΛΙΕΡΓΕΙΕΣ/ OTHER CROPS</li> <li>Πλημμυρική Ζώνη T=50 έτη / Flood Zone T=50 year</li> <li>Κλάδοι υδρογραφικού δικτύου / Reaches of Streams</li> </ul>
--	--	---

**ΠΡΟΣΤΑΣΣΟΜΕΝΕΣ ΠΕΡΙΟΧΕΣ ΤΗΣ ΟΔΗΓΙΑΣ 2000/60/ΕΚ PROTECTED AREAS OF 2000/60/EC DIRECTIVE**

<ul style="list-style-type: none"> <li>ΕΙΔΙΚΕΣ ΖΟΝΕΣ ΔΙΑΤΗΡΗΣΗΣ /SPECIAL CONSERVATION AREAS</li> <li>ΖΟΝΕΣ ΕΙΔΙΚΗΣ ΠΡΟΣΤΑΣΙΑΣ /SPECIAL PROTECTION AREAS</li> </ul>	<ul style="list-style-type: none"> <li>ΥΔΑΤΙΚΑ ΣΥΣΤΗΜΑΤΑ ΠΟΥ ΕΧΟΥΝ ΧΑΡΑΚΤΗΡΙΣΕΙ ΩΣ ΤΟΠΙΑ/ΝΥΧΤΙΑ/ WATER BODIES DESIGNATED AS RECREATIONAL WATERS</li> </ul>	<ul style="list-style-type: none"> <li>ΕΝΔΕΙΚΤΙΚΟΣ ΘΙΓΟΜΕΝΟΣ ΠΛΗΘΥΣΜΟΣ /INDICATIVE POTENTIALLY AFFECTED POPULATION</li> <li>&lt;500</li> <li>500 - 2000</li> <li>&gt;2000</li> </ul>
--	--	--

**ΣΥΜΒΟΛΑ**

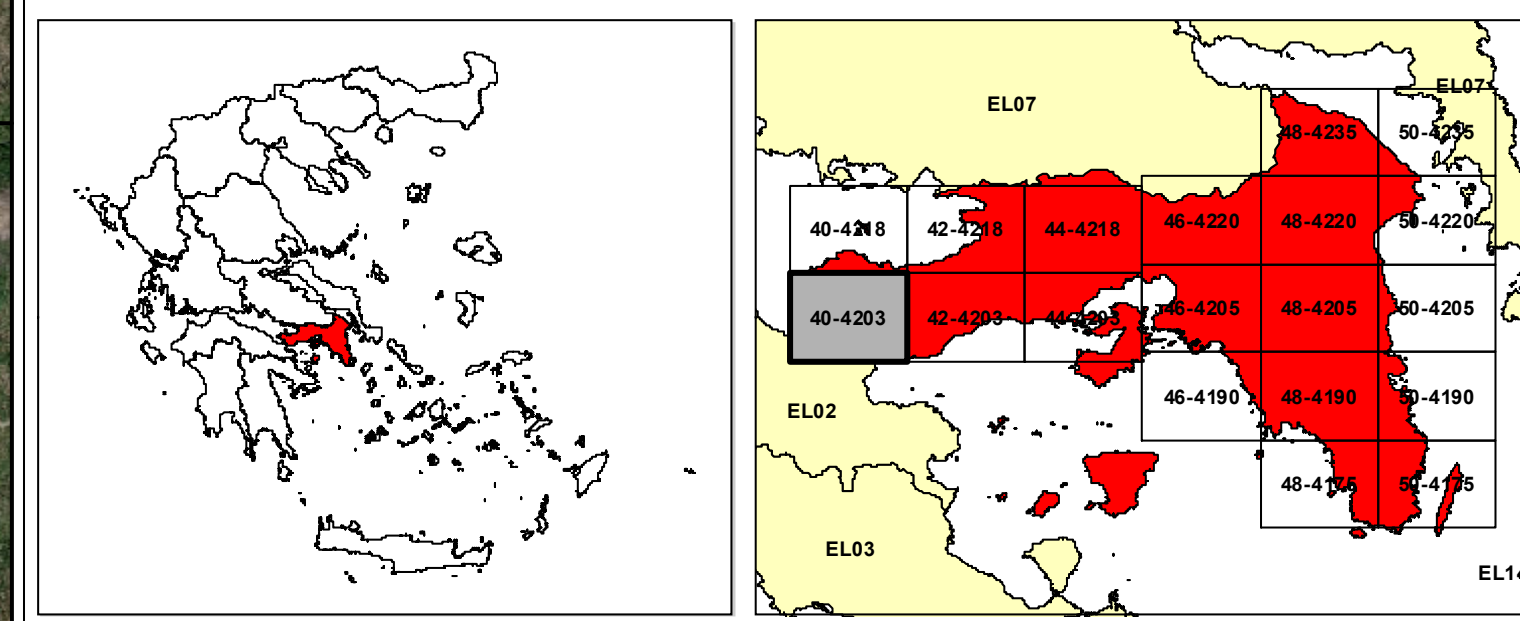
<ul style="list-style-type: none"> <li>ΣΥΖΚΠ / APSFR</li> <li>ΆΛΛΑ ΥΔΑΤΙΚΑ ΔΙΑΜΕΡΩΜΑΤΑ/ OTHER RIVER BASIN DISTRICTS</li> <li>ΣΙΔΗΡΟΔΡΟΜΙΚΗ ΓΡΑΜΜΗ/ RAILWAY LINE</li> <li>Όρια Δήμων ΥΔ6 / Municipalities Borders of EL06</li> </ul>	<ul style="list-style-type: none"> <li>ΟΔΙΚΟ ΔΙΚΤΥΟ (Δ/ΝΣΗ ΜΕΛΕΤΩΝ Ε ΓΩΝ ΟΔΟΠΟΙΑΣ) /AD NETWORK (DIRECTORATE OF ROAD CONSTRUCTION WORKS DESIGNS)</li> <li>ΠΡΩΤΕΥΟΝ ΕΘΝΙΚΟ ΟΔΙΚΟ ΔΙΚΤΥΟ /MAJOR NATIONAL AD NETWORK</li> <li>ΔΕΥΤΕΥΟΝ ΕΘΝΙΚΟ ΟΔΙΚΟ ΔΙΚΤΥΟ /SECONDARY NATIONAL ROAD NETWORK</li> <li>ΠΡΩΤΕΥΟΝ ΕΠΑΡΧΙΑΚΟ ΟΔΙΚΟ ΔΙΚΤΥΟ /MAJOR PROVINCIAL AD NETWORK</li> <li>ΔΕΥΤΕΥΟΝ ΕΠΑΡΧΙΑΚΟ ΟΔΙΚΟ ΔΙΚΤΥΟ /SECONDARY PROVINCIAL AD NETWORK</li> </ul>
---	--

ΤΕΤΡΑΓΩΝΙΣΜΟΣ ΕΓΓΑ ΕΤ ΑΝΑ 2500 Μ. ΟΥΡΣ ΕΤ ΓΩΝΙΑΤΙΚΗ ΓΡΑΜΜΗ ΕΡ 2500 Μ.

**Σημείωση**

1. T= 50 έτη: Τα τεχνητά γεγονότα βροχής, της συγκεκριμένης περιόδου επαναφοράς που χρησιμοποιήθηκαν ως δεδομένα εισόδου για τον προσδιορισμό των εκτάσεων και βαθμών/κατηγοριών πλημμύρας έχουν προσδιοριστεί βάσει στατιστικής επεξεργασίας βροχομετρικών δεδομένων που προέρχονται ιστορικά περίοδο έως και το 2022. Το χρονικό διάστημα για το οποίο ήταν διαθέσιμα τα αφορισμένα δεδομένα δεν ήταν κοινά μεταξύ των σταθμών μέτρησης.

2. Τα αποτελέσματα που παρουσιάζονται αφορούν συγκεκριμένο τεχνητό γεγονός βροχής που αντιστοιχεί σε 557.4, 193.2, 775.2, 334.6, 105.1, 314.2, 358.1 (σε κομ, αντιστοιχεί στην συνολική λεκάνη απορροής ΠΕΡΑΧΩΡΑΣ, ΣΧΙΝΟΥ, ΧΑΡΒΑΤΙΟΥ, ΠΡΑΞΙΟΥ, ΚΑΤΟΥΛΙΕΡΑΣ, ΑΓ. ΧΑΡΑΛΑΜΠΟΥΣ, ΑΓ. ΔΗΜΗΤΡΙΟΣ αντίστοιχα), συνολικής διάρκειας 12 (δάρκεια βροχής σε ημ). Σημειώνεται ότι ένα πρωτακό βροχής με τον ίδιο όγκο και τον ίδιο χρόνο εξέλιξης αλλά με διαφορετική χρονική κατανομή, θα είχε διαφορετικό πλημμυρικό αποτέλεσμα.



ΕΛΛΗΝΙΚΗ ΔΗΜΟΚΡΑΤΙΑ  
ΥΠΟΥΡΓΕΙΟ ΠΕΡΙΒΑΛΛΟΝΤΟΣ & ΕΝΕΡΓΕΙΑΣ  
ΓΕΝΙΚΗ ΓΡΑΜΜΑΤΕΙΑ ΦΥΣΙΚΟΥ ΠΕΡΙΒΑΛΛΟΝΤΟΣ ΚΑΙ ΥΔΑΤΩΝ  
ΓΕΝΙΚΗ ΔΙΕΥΘΥΝΣΗ ΥΔΑΤΩΝ

1η ΑΝΑΘΕΩΡΗΣΗ ΣΧΕΔΙΩΝ ΔΙΑΧΕΙΡΙΣΗΣ ΚΙΝΔΥΝΩΝ ΠΛΗΜΜΥΡΑΣ  
ΛΕΚΑΝΩΝ ΑΠΟΡΡΟΗΣ ΠΟΤΑΜΩΝ ΤΩΝ ΥΔΑΤΙΚΩΝ ΔΙΑΜΕΡΙΣΜΑΤΩΝ  
ΑΤΤΙΚΗΣ, ΑΝΑΤΟΛΙΚΗΣ ΣΤΕΡΕΑΣ ΕΛΛΑΔΑΣ & ΝΗΣΩΝ ΑΙΓΑΙΟΥ  
(ΒΟΡΕΙΟΥ ΚΑΙ ΝΟΤΙΟΥ ΑΙΓΑΙΟΥ)

Υδατικό Διαμέρισμα  
ΑΤΤΙΚΗΣ (EL06)  
Στάδιο 1ο - Παραδοτέο 7

ΧΑΡΤΗΣ ΚΙΝΔΥΝΩΝ ΠΛΗΜΜΥΡΑΣ ΑΠΟ ΠΟΤΑΜΙΕΣ ΡΟΕΣ  
ΧΩΡΙΚΗ ΚΑΤΑΝΟΜΗ ΓΙΑ ΠΕΡΙΟΔΟ ΕΠΑΝΑΦΟΡΑΣ T=50 ΕΤΗ  
(EL06APSFR002) (EL06APSFR015)(EL06APSFR016)

FLOOD RISK MAP FROM RIVER FLOW  
SPATIAL DISTRIBUTION FOR RETURN PERIOD T=50 YEARS  
(EL06APSFR002) (EL06APSFR015)(EL06APSFR016)

ΑΡΙΘΜΟΣ ΧΑΡΤΗ	EL06-07-FRSK-050-025-40-4203-02	ΚΛΙΜΑΚΑ	1:25000
ΗΜΕΡΟΜΗΝΙΑ	ΔΕΚΕΜΒΡΙΟΣ 2023	ΕΚΔΟΣΗ	2.0

ΑΝΑΔΟΧΟΣ ΜΕΛΕΤΗΣ  
Κ/Ε 1ΗΣ ΑΝΑΘΕΩΡΗΣΗΣ ΣΧΕΔΙΩΝ ΔΙΑΧΕΙΡΙΣΗΣ ΚΙΝΔΥΝΩΝ ΠΛΗΜΜΥΡΑΣ  
ΑΤΤΙΚΗΣ, ΑΝΑΤΟΛΙΚΗΣ ΣΤΕΡΕΑΣ ΕΛΛΑΔΑΣ ΚΑΙ ΝΗΣΩΝ ΑΙΓΑΙΟΥ

ΝΑΜΑ ΣΥΜΒΟΥΛΟΙ ΜΗΧΑΝΙΚΟΙ ΜΕΛΕΤΗΤΕΣ ΑΕ - ΕΤΜΕ ΠΕΠΠΑΣ & ΣΥΝΕΡΓΑΤΕΣ ΑΕ - ΓΑΜΜΑ-4 Ε.Π.Ε ΣΥΜΒΟΥΛΟΙ ΓΕΩΛΟΓΟΙ ΜΗΧΑΝΙΚΟΙ - ΑΛΙΚΗ ΤΣΑΡΟΥΧΗ - ΓΕΩΡΓΙΟΣ ΠΑΠΑΝΙΚΟΛΑΟΥ - ΕΛΕΥΘΕΡΙΟΣ ΚΑΡΑΠΙΔΑΚΗΣ

ΕΥΡΩΠΑΪΚΗ ΕΝΩΣΗ  
Με τη συγχρηματοδότηση της Ελλάδας και της Ευρωπαϊκής Ένωσης

ΕΣΠΑ  
2014-2020