

Α/Α	Χρόνος φθοράς (hr)	Χρόνος Πρωτογενής (hr)
1	12.112	880.23
2	10.868	28.873
3	7.052	15.071
4	15.208	18.296
5	14.37	42.283
6	14.696	18.445
7	14.216	113.648
8	12.451	45.376
9	15.841	47.979
10	14.915	9.58
11	14.68	29.396
12	14.36	29.396
13	15.423	170.872
14	12.626	209.59
15	14.273	218.796
16	14.296	262.293
17	14.812	47.402
18	16.18	162.883
19	16.288	199.475
20	15.215	380.052
21	13.884	172.789
22	12.483	601.575
23	13.828	293.703
24	15.368	73.753
25	13.993	152.874
26	13.84	416.592
27	14.262	133.171
28	12.296	190.489
29	13.877	296.194
30	15.283	117.864
31	13.884	172.789
32	14.1	324.147
33	14.815	40.053
34	16.005	203.817
35	13.613	401.45
36	12.616	670.379
37	13.928	293.703
38	16.051	40.053
39	16.252	181.406
40	14.689	40.053
41	14.819	88.734
42	15.468	29.895
43	14.3	208.999
44	13.816	676.378
45	13.824	273.892
46	16.095	40.053
47	14.991	328.346
48	14.274	16.282
49	15.166	45.276
50	14.695	174.809
51	14.887	90.814
52	15.006	21.496
53	14.666	42.296
54	14.154	186.089
55	13.828	293.703
56	14.986	105.906
57	17.809	25.397
58	17.807	5.774
59	11.943	216.142
60	14.689	40.053
61	15.223	138.189
62	16.17	22.68
63	15.585	117.454
64	15.208	47.454
65	14.264	205.906
66	16.377	179.659
67	16.613	173.481
68	18.917	160.761
69	16.319	205.148
70	14.025	205.512
71	12.668	84.777
72	13.296	163.305
73	14.206	223.228
74	14.396	207.887
75	17.814	113.813
76	14.713	270.884
77	14.019	203.817
78	12.031	686.325
79	14.208	24.934
80	13.833	40.053
81	16.948	2.785
82	14.665	194.427
83	18.146	6.168
84	16.658	16.459
85	13.893	154.159
86	13.527	113.911
87	13.809	143.801
88	13.957	166.708
89	13.957	166.708
90	14.209	181.214
91	13.837	133.071
92	14.607	204.402
93	16.407	204.402
94	13.813	40.053
95	16.494	208.11
96	15.7	13.295
97	14.812	18.685
98	18.808	28.478
99	14.775	18.685
100	15.451	309.974
101	13.205	470.341
102	14.445	47.404
103	15.082	82.252
104	15.666	73.885
105	15.031	113.286
106	12.978	384.514
107	16.209	26.296
108	12.776	416.01
109	15.273	266.011
110	15.638	199.732
111	14.612	15.617
112	14.613	15.617
113	14.491	44.688
114	14.867	17.08
115	14.554	38.976
116	14.765	233.596
117	14.553	26.954
118	14.586	112.295
119	14.641	193.884
120	14.462	30.971
121	15.267	164.231
122	13.733	180.152
123	12.084	59.974
124	14.818	47.404
125	14.704	116.273
126	13.813	18.685
127	13.905	274.541
128	15.249	227.428
129	14.208	193.979
130	14.938	206.693
131	15.17	307.468
132	15.066	277.69
133	14.301	204.593
134	14.969	180.777
135	12.706	1.312
136	15.802	218.111
137	18.614	150.787
138	16.396	133.202
139	16.114	128.609
140	16.778	133.802
141	21.469	17.48
142	16.653	109.055
143	16.533	108.64
144	16.138	112.528
145	14.033	117.213
146	14.94	163.605
147	13.802	231.269
148	14.808	180.261
149	14.808	295.276
150	13.818	212.879
151	14.625	119.888
152	12.948	119.524
153	12.812	601.171
154	8.213	66.798
155	13.362	142.217
156	8.208	16.887
157	6.736	0.939
158	12.643	602.319
159	12.858	225.197
160	13.143	213.295
161	14.867	177.979
162	13.813	118.295
163	5.308	490
164	14.329	211.549
165	14.513	246.42
166	13.405	125.272
167	14.765	98.688
168	16.113	108.095
169	15.783	243.863
170	12.171	629.609
171	13.582	178.207
172	14.241	42.913
173	14.661	2.894
174	13.659	440.42
175	14.153	281.899
176	14.927	21.785
177	14.709	99.798
178	14.203	12.446
179	15.651	40.157
180	13.819	402.266
181	13.637	278.215
182	14.965	172.572
183	13.767	16.182
184	15.992	14.062
185	15.818	67.239
186	14.228	65.223
187	15.992	14.062
188	14.272	36.614
189	6.97	59.59
190	15.019	18.811
191	13.894	44.882
192	10.175	34.371
193	11.36	2.814
194	12.885	430.184

Υπόμνημα/Legend

ΜΕΓΙΣΤΗ ΤΑΧΥΤΗΤΑ/ MAXIMUM VELOCITY (m/s)

- <1
- 1 - 2
- 2 - 5
- >5

12 Σημεία Ενδιαφέροντος/ Points of Interest

ΤΕΧΝΙΚΑ ΕΡΓΑ/WORKS (ΚΑΤΑΣΚΕΥΑΣΜΕΝΑ/CONSTRUCTED)

- Αναβάθμις Weir
- Γέφυρα Bridge
- Οχετός Culvert
- Φράγμα Dam

- Σημείωση**
- Τα 100 έτη: Τα τεχνητά γεγονότα βροχής, της συγκεκριμένης περιόδου επαναφοράς, που χρησιμοποιήθηκαν δεδομένα εισόδου για τον προσδιορισμό των εκτάσεων και βαθμών/ταχυτήτων πλημμύρας έχουν προσδιοριστεί βάσει στατιστικής επεξεργασίας βροχικών τριανών δεδομένων που παραγράφησαν ιστορικά περίοδο έως και το 2022. Τα χρονικά διαστήματα για τα οποία ήταν διαθέσιμα τα αφορισμένα δεδομένα δεν ήταν κατά τα άλλα μετρήσιμα.
 - Τα αποτελέσματα που παρουσιάζονται αφορούν συγκεκριμένα τεχνητά γεγονότα βροχής, που αντιστοιχούν σε 1922.1 β (σε τον αντίστοιχο στίχο αναφοράς) έκταση απορροής ΡΑΦΗΝΑΣ, συνολικής διάρκειας 24 (δωδεκά) βροχής σε hr). Σημειώνεται ότι ένα περιαστικό βροχής με τον ίδιο όγκο και τον ίδιο χρόνο εξέλιξης, αλλά με διαφορετική χρονική κατανομή, θα είχε διαφορετικό πλημμυρικό αποτέλεσμα.

Ορια Δήμων ΥΔ6 / Municipalities Borders of EL06

ΖΔΥΚΠ / APSFR

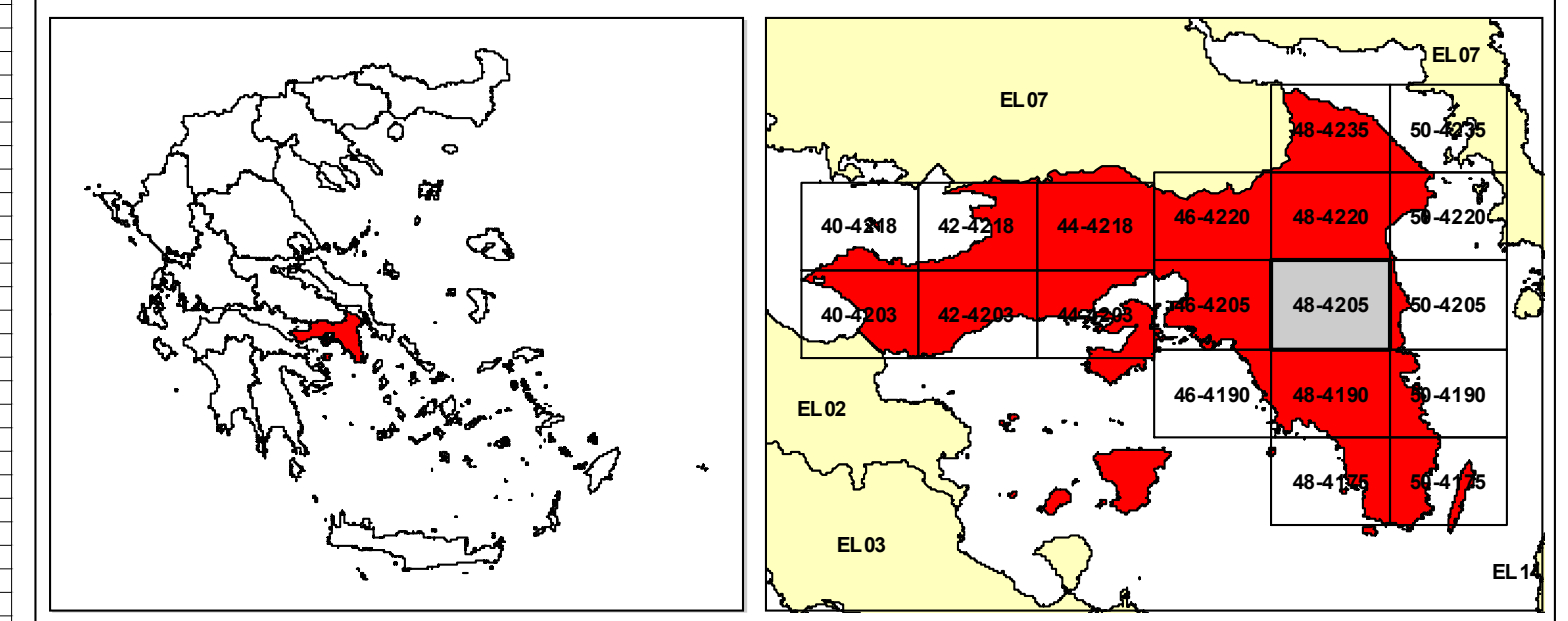
Άλλα Υδατικά Διαμερίσματα/ Other River Basin Districts

Χ.Θ. 0m + 000 Χιλιμετρικές Θέσεις/ Chainages

Οικισμοί / Settlements

Λίμνες, Ταμιευτήρες / Lakes, Reservoirs

ΤΕΡΑΤΩΝΟΜΟΣ ΕΓΣΑ 87 ΑΝΑ 2000 Μ. GRS 87 QUADRATURE PER 2000 Μ.



ΕΛΛΗΝΙΚΗ ΔΗΜΟΚΡΑΤΙΑ
ΥΠΟΥΡΓΕΙΟ ΠΕΡΙΒΑΛΛΟΝΤΟΣ & ΕΝΕΡΓΕΙΑΣ
ΓΕΝΙΚΗ ΓΡΑΜΜΑΤΕΙΑ ΦΥΣΙΚΩΝ ΠΟΡΩΝ ΚΑΙ ΥΔΑΤΩΝ
ΓΕΝΙΚΗ ΔΙΕΥΘΥΝΣΗ ΥΔΑΤΩΝ

1η ΑΝΑΘΕΩΡΗΣΗ ΣΧΕΔΙΩΝ ΔΙΑΧΕΙΡΙΣΗΣ ΚΙΝΔΥΝΩΝ ΠΛΗΜΜΥΡΑΣ
ΛΕΚΑΝΩΝ ΑΠΟΡΡΟΗΣ ΠΟΤΑΜΩΝ ΤΩΝ ΥΔΑΤΙΚΩΝ ΔΙΑΜΕΡΙΣΜΑΤΩΝ
ΑΤΤΙΚΗΣ, ΑΝΑΤΟΛΙΚΗΣ ΣΤΕΡΕΑΣ ΕΛΛΑΔΑΣ & ΝΗΣΩΝ ΑΙΓΑΙΟΥ
(ΒΟΡΕΙΟΥ ΚΑΙ ΝΟΤΙΟΥ ΑΙΓΑΙΟΥ)

Υδατικό Διαμέρισμα ΑΤΤΙΚΗΣ (EL06)
Στάδιο 10 - Παραδοτέο 5

ΧΑΡΤΗΣ ΕΠΙΚΙΝΔΥΝΟΤΗΤΑΣ ΠΛΗΜΜΥΡΑΣ ΑΠΟ ΠΟΤΑΜΙΕΣ ΡΟΕΣ
ΧΩΡΙΚΗ ΚΑΤΑΝΟΜΗ ΜΕΓΙΣΤΗΣ ΤΑΧΥΤΗΤΑΣ ΓΙΑ ΠΕΡΙΟΔΟ
ΕΠΑΝΑΦΟΡΑΣ T=100 ΕΤΗ

(EL06APSFR003) (EL06APSFR011) (EL06APSFR018)

FLOOD HAZARD MAP FROM RIVER FLOW
SPATIAL DISTRIBUTION OF MAXIMUM VELOCITY FOR RETURN PERIOD T=100 YEARS

(EL06APSFR003) (EL06APSFR011) (EL06APSFR018)

ΑΡΙΘΜΟΣ ΧΑΡΤΗ	EL06-05-VMAX-100-025-48-4205-03	ΚΛΙΜΑΚΑ	1:25000
ΗΜΕΡΟΜΗΝΙΑ	ΔΕΚΕΜΒΡΙΟΣ 2023	ΕΚΔΟΣΗ	3.0
ΑΝΑΔΟΧΟΣ ΜΕΛΕΤΗΣ			
Κ/Ξ 1ΗΣ ΑΝΑΘΕΩΡΗΣΗΣ ΣΧΕΔΙΩΝ ΔΙΑΧΕΙΡΙΣΗΣ ΚΙΝΔΥΝΩΝ ΠΛΗΜΜΥΡΑΣ			
ΑΤΤΙΚΗΣ, ΑΝΑΤΟΛΙΚΗΣ ΣΤΕΡΕΑΣ ΕΛΛΑΔΑΣ ΚΑΙ ΝΗΣΩΝ ΑΙΓΑΙΟΥ			
ΝΑΜΑ ΣΥΜΒΟΥΛΟΙ ΜΗΧΑΝΙΚΟΙ ΜΕΛΕΤΗΤΕΣ ΑΕ - ΕΤΜΕ ΠΕΠΑΣ & ΣΥΝΕΡΓΑΤΕΣ ΑΕ -			
ΓΑΜΜΑ-4 Ε.Π.Ε ΣΥΜΒΟΥΛΟΙ ΓΕΩΛΟΓΟΙ ΜΗΧΑΝΙΚΟΙ - ΑΛΙΚΗ ΤΣΑΡΟΥΧΗ - ΓΕΩΡΓΙΟΣ			
ΠΑΠΑΝΙΚΟΛΑΟΥ - ΕΛΕΥΘΕΡΙΟΣ ΚΑΡΑΠΙΔΑΚΗΣ			
Με τη συγχρηματοδότηση της Ελλάδας και της Ευρωπαϊκής Ένωσης			