

| Α/Α | Χρόνος Αφής (hr) | Χρόνος προσαγωγής (hr) |
|-----|------------------|------------------------|
| 1 | 12,427 | 686,352 |
| 2 | 12,714 | 118,111 |
| 3 | 15,821 | 43,822 |
| 4 | 14,779 | 56,693 |
| 5 | 14,643 | 64,961 |
| 6 | 12,643 | 21,916 |
| 7 | 18,412 | 30,971 |
| 8 | 12,897 | 507,612 |
| 9 | 15,481 | 93,832 |
| 10 | 13,896 | 93,438 |
| 11 | 23,957 | 26,772 |
| 12 | 19,771 | 65,354 |
| 13 | 16,648 | 168,11 |
| 14 | 14,371 | 112,861 |
| 15 | 12,753 | 450,656 |
| 16 | 14,934 | 162,598 |
| 17 | 15,093 | 21,129 |
| 18 | 14,304 | 209,318 |
| 19 | 15,549 | 178,478 |
| 20 | 13,353 | 409,449 |
| 21 | 14,896 | 117,06 |
| 22 | 13,874 | 109,449 |
| 23 | 14,371 | 112,861 |
| 24 | 15,26 | 144,488 |
| 25 | 22,002 | 69,16 |
| 26 | 14,208 | 109,318 |
| 27 | 13,383 | 476,378 |
| 28 | 14,934 | 162,598 |
| 29 | 19,98 | 47,113 |
| 30 | 14,285 | 260,63 |
| 31 | 15,635 | 69,291 |
| 32 | 13,383 | 476,378 |
| 33 | 14,481 | 155,118 |
| 34 | 12,413 | 1645,669 |
| 35 | 14,859 | 114,567 |
| 36 | 12,413 | 1645,669 |
| 37 | 16,643 | 124,147 |
| 38 | 15,514 | 17,192 |
| 39 | 12,139 | 178,478 |
| 40 | 17,112 | 98,819 |
| 41 | 17,835 | 20,997 |
| 42 | 18,722 | 32,546 |
| 43 | 15,676 | 59,711 |
| 44 | 20,071 | 49,475 |
| 45 | 12,857 | 423,622 |
| 46 | 23,952 | 47,244 |
| 47 | 14,368 | 191,864 |
| 48 | 12,811 | 55,643 |
| 49 | 13,867 | 167,979 |
| 50 | 15,794 | 64,436 |
| 51 | 17,931 | 37,927 |
| 52 | 15,029 | 50,787 |
| 53 | 13,285 | 532,283 |
| 54 | 13,7 | 9,318 |
| 55 | 15,806 | 45,276 |
| 56 | 14,925 | 169,554 |
| 57 | 14,55 | 104,068 |
| 58 | 18,791 | 3,543 |
| 59 | 14,335 | 104,593 |
| 60 | 14,335 | 104,593 |
| 61 | 16,586 | 55,381 |
| 62 | 14,46 | 173,228 |
| 63 | 19,985 | 75,984 |
| 64 | 19,985 | 75,984 |
| 65 | 23,286 | 136,22 |
| 66 | 18,25 | 98,556 |
| 67 | 14,217 | 238,714 |
| 68 | 14,23 | 165,092 |
| 69 | 14,401 | 173,228 |
| 70 | 14,645 | 10,467 |
| 71 | 13,621 | 247,507 |
| 72 | 16,008 | 95,801 |
| 73 | 13,965 | 216,273 |
| 74 | 13,638 | 284,777 |
| 75 | 13,985 | 170,997 |
| 76 | 13,682 | 177,297 |
| 77 | 15,355 | 35,433 |
| 78 | 14,048 | 157,349 |
| 79 | 14,71 | 114,173 |
| 80 | 17,447 | 4,068 |
| 81 | 17,001 | 80,709 |
| 82 | 15,566 | 25,966 |
| 83 | 15,412 | 90,289 |
| 84 | 14,143 | 281,759 |
| 85 | 12,837 | 28,478 |
| 86 | 16,153 | 137,795 |
| 87 | 15,605 | 59,449 |
| 88 | 14,294 | 89,633 |
| 89 | 17,15 | 117,559 |
| 90 | 14,781 | 1657,743 |
| 91 | 16,314 | 119,816 |
| 92 | 15,042 | 53,937 |
| 93 | 15,824 | 43,57 |
| 94 | 14,101 | 79,79 |
| 95 | 12,267 | 38,714 |
| 96 | 12,111 | 51,575 |
| 97 | 16,232 | 102,756 |
| 98 | 14,32 | 163,517 |
| 99 | 14,534 | 818,11 |
| 100 | 15,024 | 89,37 |
| 101 | 17,052 | 92,52 |
| 102 | 18,961 | 96,063 |
| 103 | 18,873 | 63,911 |
| 104 | 20,427 | 36,989 |
| 105 | 21,2 | 38,32 |
| 106 | 30,53 | 0,394 |
| 107 | 15,109 | 25,722 |
| 108 | 14,165 | 382,152 |
| 109 | 14,771 | 119,948 |
| 110 | 17,311 | 83,727 |
| 111 | 14,808 | 114,567 |
| 112 | 13,518 | 69,685 |
| 113 | 13,23 | 493,963 |
| 114 | 8,578 | 52,625 |
| 115 | 8,411 | 21,916 |
| 116 | 15,209 | 17,585 |
| 117 | 8,703 | 28,74 |
| 118 | 12,785 | 543,307 |
| 119 | 13,1 | 173,491 |
| 120 | 13,396 | 130,971 |
| 121 | 17,167 | 61,811 |
| 122 | 14,865 | 156,037 |
| 123 | 5,781 | 384,252 |
| 124 | 15,93 | 50,919 |
| 125 | 13,809 | 383,202 |
| 126 | 19,935 | 105,774 |
| 127 | 12,63 | 654,068 |
| 128 | 13,448 | 102,887 |
| 129 | 14,143 | 301,181 |
| 130 | 16,113 | 14,698 |
| 131 | 14,276 | 261,417 |
| 132 | 14,215 | 125,722 |
| 133 | 15,516 | 95,144 |
| 134 | 17,906 | 5,643 |
| 135 | 14,994 | 32,415 |
| 136 | 14,925 | 21,916 |
| 137 | 7,248 | 41,732 |
| 138 | 16,089 | 6,824 |
| 139 | 14,9 | 37,927 |

Υπόμνημα/Legend

ΜΕΓΙΣΤΗ ΤΑΧΥΤΗΤΑ/
MAXIMUM VELOCITY (m/s)

- <1
- 1 - 2
- 2 - 5
- >5

12 Σημεία Ενδιαφέροντος/
Points of Interest

**ΤΕΧΝΙΚΑ ΕΡΓΑ/WORKS
(ΚΑΤΑΣΚΕΥΑΣΜΕΝΑ/CONSTRUCTED)**

- Αναβαθμός Weir
- Γέφυρα Bridge
- Οχετός Culvert
- Φράγμα Dam

Σημείωση

1. T= 50 ετη: Τα τεχνητά γεγονότα βροχής, της συγκεκριμένης περιόδου επαναφοράς, που χρησιμοποιήθηκαν, δεδομένα εισόδου για τον προσδιορισμό των εκτάσεων και βαθύτητων πλημμύρας, έχουν προσδιοριστεί βάσει στατιστικής επεξεργασίας βροχομετρικών δεδομένων που περιγράφουν την ιστορική περίοδο έως και το 2022. Τα χρονικά διαστήματα για τα οποία ήταν διαθέσιμα τα αφοροποιημένα δεδομένα δεν ήταν κοινά με τα σταθμικά μέτρα.

2. Τα αποτελέσματα που παρουσιάζονται αφορούν συγκεκριμένα τεχνητά γεγονότα βροχής που αντιστοιχούν σε 557.4, 193.2, 776.2, 334.6, 105.1, 314.2, 358.1 (σε mm), αντιστοιχώντας στην ανωκείμενη επαναφορά ΠΕΡΑΧΩΡΑΣ, ΣΧΙΝΟΥ, ΧΑΡΒΑΤΙΟΥ, ΠΡΑΘΙΟΥ, ΚΑΤΟΥΝΙΣΤΡΑΣ, ΑΓ. ΧΑΡΑΛΑΜΠΟΥΣ, ΑΓ. ΔΗΜΗΤΡΙΟΣ αντιστοίχως, συνολικής διάρκειας 12 (δωδεκά) βροχής σε hr). Σημειώνεται ότι ένα περιαστικό βροχής με τον ίδιο όγκο και τον ίδιο χρόνο εξέλιξης αλλά με διαφορετική χρονική κατανομή, θα είχε διαφορετικό πλημμυρικό αποτέλεσμα.

Όρια Δήμων ΥΔ06 /
Municipalities Borders of EL06

ΧΩΔ / A/PSFR

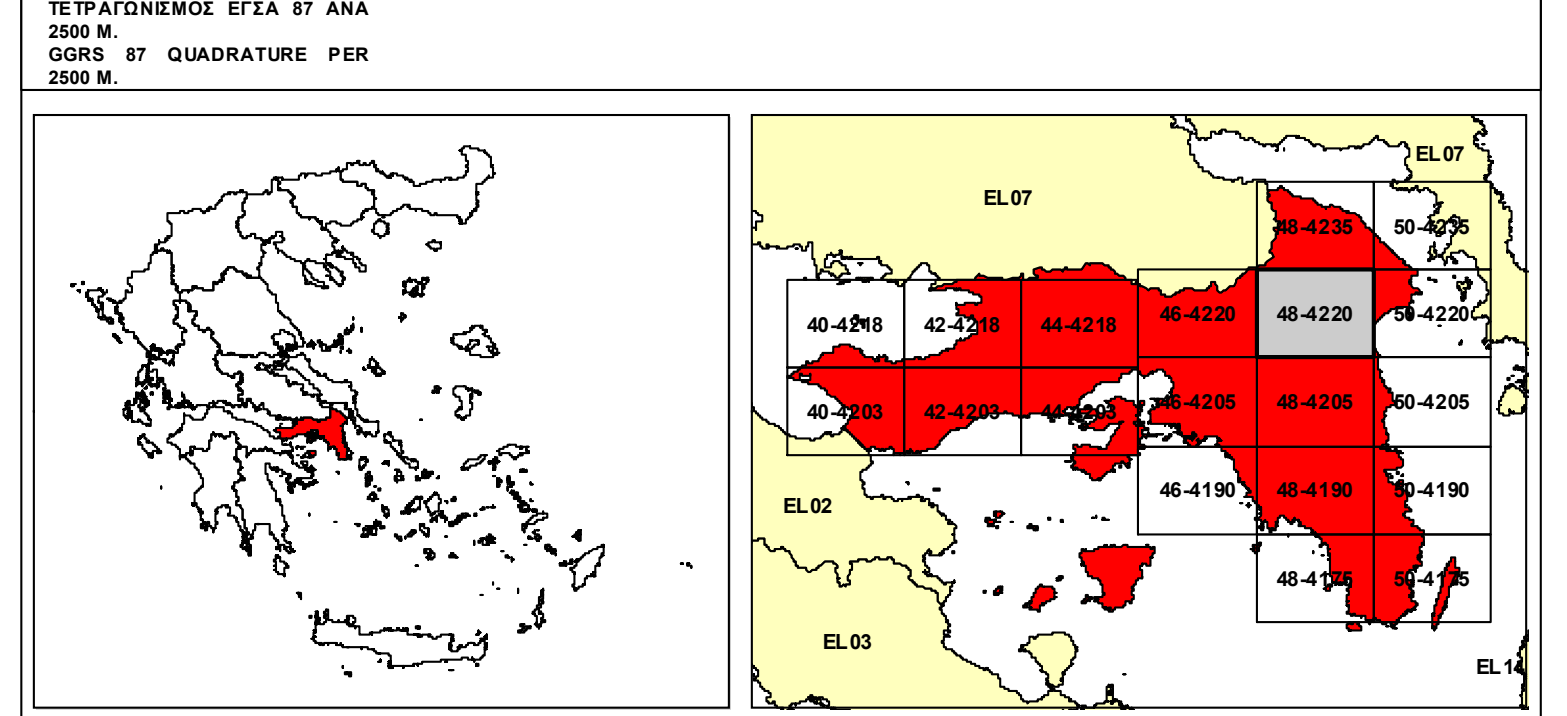
Άλλα Υδατικά Διαμερίσματα/
Other River Basin Districts

Χ.Θ. +0.00
Χιλιόμετρικες Θέσεις/
Chainages

Οικισμοί /
Settlements

Λίμνες, Ταμιευτήρες /
Lakes, Reservoirs

ΤΕΤΡΑΓΩΝΙΟΜΕΤΡΙΑ ΕΓΣΑ 87 ΑΝΑ
2800 Μ
UGRS 87 QUADRATURE PER
2800 Μ.



ΕΛΛΗΝΙΚΗ ΔΗΜΟΚΡΑΤΙΑ
ΥΠΟΥΡΓΕΙΟ ΠΕΡΙΒΑΛΛΟΝΤΟΣ & ΕΝΕΡΓΕΙΑΣ
ΓΕΝΙΚΗ ΓΡΑΜΜΑΤΕΙΑ ΦΥΣΙΚΟΥ ΠΕΡΙΒΑΛΛΟΝΤΟΣ ΚΑΙ ΥΔΑΤΩΝ
ΓΕΝΙΚΗ ΔΙΕΥΘΥΝΣΗ ΥΔΑΤΩΝ

**1η ΑΝΑΘΕΩΡΗΣΗ ΣΧΕΔΙΩΝ ΔΙΑΧΕΙΡΙΣΗΣ ΚΙΝΔΥΝΩΝ ΠΛΗΜΜΥΡΑΣ
ΛΕΚΑΝΩΝ ΑΠΟΡΡΟΗΣ ΠΟΤΑΜΩΝ ΤΩΝ ΥΔΑΤΙΚΩΝ ΔΙΑΜΕΡΙΣΜΑΤΩΝ
ΑΤΤΙΚΗΣ, ΑΝΑΤΟΛΙΚΗΣ ΣΤΕΡΕΑΣ ΕΛΛΑΔΑΣ & ΝΗΣΩΝ ΑΙΓΑΙΟΥ
(ΒΟΡΕΙΟΥ ΚΑΙ ΝΟΤΙΟΥ ΑΙΓΑΙΟΥ)**

Υδατικό Διαμέρισμα
ΑΤΤΙΚΗΣ (EL06)

Στάδιο 1ο - Παραδοτέο 5

ΧΑΡΤΗΣ ΕΠΙΚΙΝΔΥΝΟΤΗΤΑΣ ΠΛΗΜΜΥΡΑΣ ΑΠΟ ΠΟΤΑΜΙΕΣ ΡΟΕΣ
ΧΩΡΙΚΗ ΚΑΤΑΝΟΜΗ ΜΕΓΙΣΤΗΣ ΤΑΧΥΤΗΤΑΣ ΓΙΑ ΠΕΡΙΟΔΟ
ΕΠΑΝΑΦΟΡΑΣ T=50 ΕΤΗ

(EL06APSF006)(EL06APSF007)(EL06APSF011)

FLOOD HAZARD MAP FROM RIVER FLOW
SPATIAL DISTRIBUTION OF MAXIMUM VELOCITY FOR RETURN
PERIOD T=50 YEARS

(EL06APSF006)(EL06APSF007)(EL06APSF011)

| | | | |
|---------------|---------------------------------|---------|---------|
| ΑΡΙΘΜΟΣ ΧΑΡΤΗ | EL06-05-VMAX-050-025-48-4220-03 | ΚΛΙΜΑΚΑ | 1:25000 |
| ΗΜΕΡΟΜΗΝΙΑ | ΔΕΚΕΜΒΡΙΟΣ 2023 | ΕΚΔΟΣΗ | 3.0 |

ΑΝΑΔΟΧΟΣ ΜΕΛΕΤΗΣ
Κ/Ε 1ΗΣ ΑΝΑΘΕΩΡΗΣΗΣ ΣΧΕΔΙΩΝ ΔΙΑΧΕΙΡΙΣΗΣ ΚΙΝΔΥΝΩΝ ΠΛΗΜΜΥΡΑΣ
ΑΤΤΙΚΗΣ, ΑΝΑΤΟΛΙΚΗΣ ΣΤΕΡΕΑΣ ΕΛΛΑΔΑΣ ΚΑΙ ΝΗΣΩΝ ΑΙΓΑΙΟΥ

ΝΑΜΑ ΣΥΜΒΟΥΛΟΙ ΜΗΧΑΝΙΚΟΙ ΜΕΛΕΤΗΤΕΣ ΑΕ - ΕΤΜΕ ΠΕΠΠΑΣ & ΣΥΝΕΡΓΑΤΕΣ ΑΕ -
ΓΑΜΜΑ-4 Ε.Π.Ε ΣΥΜΒΟΥΛΟΙ ΓΕΩΛΟΓΟΙ ΜΗΧΑΝΙΚΟΙ - ΑΙΛΙΚΗ ΤΣΑΡΟΥΧΗ - ΓΕΩΡΓΙΟΣ
ΠΑΠΑΝΙΚΟΛΑΟΥ - ΕΛΕΥΘΕΡΙΟΣ ΚΑΡΑΠΙΔΑΚΗΣ

ΕΥΡΩΠΑΪΚΗ ΕΝΩΣΗ
Με τη συγχρηματοδότηση της Ελλάδας και της Ευρωπαϊκής Ένωσης

ΕΣΠΑ
2014-2020