



Α/Α	Χρόνος Αφής (hr)	Χρόνος προσαρμογής (hr)
1	12,427	686,352
2	12,714	118,111
3	15,823	43,823
4	14,779	56,693
5	14,643	64,961
6	12,643	21,916
7	18,412	30,971
8	12,897	507,612
9	15,481	93,832
10	13,896	93,438
11	23,957	26,772
12	19,771	65,354
13	16,648	168,111
14	14,371	112,861
15	12,753	450,656
16	14,934	162,598
17	15,093	21,129
18	14,304	209,318
19	15,549	178,478
20	13,353	409,449
21	14,896	117,06
22	13,874	109,449
23	14,371	112,861
24	15,26	144,488
25	22,027	69,16
26	14,208	109,318
27	13,383	476,378
28	14,934	162,598
29	19,98	47,113
30	14,285	260,63
31	15,635	69,219
32	13,383	476,378
33	14,481	155,118
34	12,413	1645,669
35	14,859	114,567
36	12,413	1645,669
37	16,643	124,147
38	15,514	17,192
39	12,139	178,478
40	17,112	98,819
41	17,835	20,997
42	18,727	32,546
43	15,676	59,711
44	20,071	49,475
45	12,857	423,622
46	23,952	47,244
47	14,368	191,864
48	12,811	55,643
49	13,867	167,979
50	15,794	64,436
51	17,931	37,927
52	15,029	50,787
53	13,285	532,283
54	13,7	9,318
55	15,806	45,276
56	14,925	169,554
57	14,55	104,068
58	18,791	3,543
59	14,335	104,593
60	14,335	104,593
61	16,586	55,381
62	14,46	173,228
63	19,985	75,984
64	19,985	75,984
65	23,286	136,22
66	18,25	98,556
67	14,217	238,714
68	14,23	165,092
69	14,401	173,228
70	14,645	10,367
71	13,627	247,507
72	16,008	95,801
73	13,965	216,273
74	13,638	284,777
75	13,985	170,997
76	13,682	177,297
77	15,355	35,433
78	14,048	157,349
79	14,71	114,173
80	17,447	4,068
81	17,001	80,709
82	15,566	25,066
83	15,412	90,289
84	14,143	281,759
85	12,837	28,478
86	16,153	137,795
87	15,605	59,449
88	14,294	89,633
89	17,15	127,559
90	14,781	1657,743
91	16,314	119,816
92	15,042	53,937
93	15,824	43,57
94	14,101	79,79
95	12,267	38,714
96	12,111	51,575
97	16,232	102,756
98	14,92	163,517
99	14,534	118,111
100	15,024	89,37
101	17,052	92,52
102	18,961	96,063
103	18,873	63,911
104	20,427	36,989
105	21,2	38,32
106	30,53	0,394
107	15,109	25,722
108	14,165	382,152
109	14,771	119,948
110	17,311	83,727
111	14,808	114,567
112	13,518	69,685
113	13,23	493,963
114	8,578	52,625
115	8,411	21,916
116	15,209	17,585
117	8,703	28,74
118	12,785	543,307
119	13,1	173,491
120	13,396	130,971
121	17,167	61,811
122	14,865	156,037
123	5,781	384,252
124	15,93	50,919
125	13,809	383,202
126	19,935	105,774
127	12,63	654,068
128	13,448	102,887
129	14,143	301,181
130	16,113	14,698
131	14,276	261,417
132	14,215	125,722
133	15,216	95,144
134	17,906	5,643
135	14,994	32,415
136	14,925	21,916
137	7,248	41,732
138	16,089	6,824
139	14,9	37,927

Υπόμνημα/Legend
ΜΕΓΙΣΤΗ ΤΑΧΥΤΗΤΑ/
MAXIMUM VELOCITY (m/s)

- <1
- 1 - 2
- 2 - 5
- >5

12 Σημεία Ενδιαφέροντος/
 Points of Interest

ΤΕΧΝΙΚΑ ΕΡΓΑ/WORKS
(ΚΑΤΑΣΚΕΥΑΣΜΕΝΑ/CONSTRUCTED)

- Αναβαθμός Weir
- Γέφυρα Bridge
- Χαχέτος Culvert
- Φράγμα Dam

Σημείωση

1. **T= 50 ετη:** Τα τεχνητά γεγονότα βροχής, της συγκεκριμένης περιόδου επαναφοράς, που χρησιμοποιήθηκαν, δεδομένα εισόδου για τον προσδιορισμό των εκτάσεων και βαθμών ταχυτήτων πλημμύρας, έχουν προσδιορισθεί βάσει στατιστικής επεξεργασίας βροχομετρικών δεδομένων που περιγράφουν την ιστορική περίοδο έως και το 2022. Τα χρονικά διαστήματα για τα οποία ήταν διαθέσιμα τα αφοροημένα δεδομένα δεν ήταν κοινά μεταξύ των σταθμών μέτρησης.

2. Τα αποτελέσματα που παρουσιάζονται αφορούν συγκεκριμένα τεχνητά γεγονότα βροχής που αντιστοιχούν σε 557.4, 193.2, 776.2, 334.6, 105.1, 314.2, 358.1 (σε τοπ), αντιστοιχούν στην ακόλουθη κλίμακα επαναφοράς: ΠΕΡΑΧΩΡΑΣ, ΣΧΙΝΟΥ, ΧΑΡΒΑΤΙΟΥ, ΠΡΑΘΙΟΥ, ΚΑΤΟΥΝΙΣΤΡΑΣ, ΑΓ. ΧΑΡΑΛΑΜΠΟΥΣ, ΑΓ. ΔΗΜΗΤΡΙΟΣ αντιστοίχως), συνολικής διάρκειας 12 (διάρκεια βροχής σε hr). Σημειώνεται ότι ένα περιαστικό βροχές με τον ίδιο όγκο και τον ίδιο χρόνο εξέλιξης, αλλά με διαφορετική χρονική κατανομή, θα είχε διαφορετικό πλημμυρικό αποτέλεσμα.

Όρια Δήμων ΥΔ06 /
 Municipalities Borders of EL06

ΧΘ
 0m = 000

Χιλιόμετρικες Θέσεις/
 Chainages

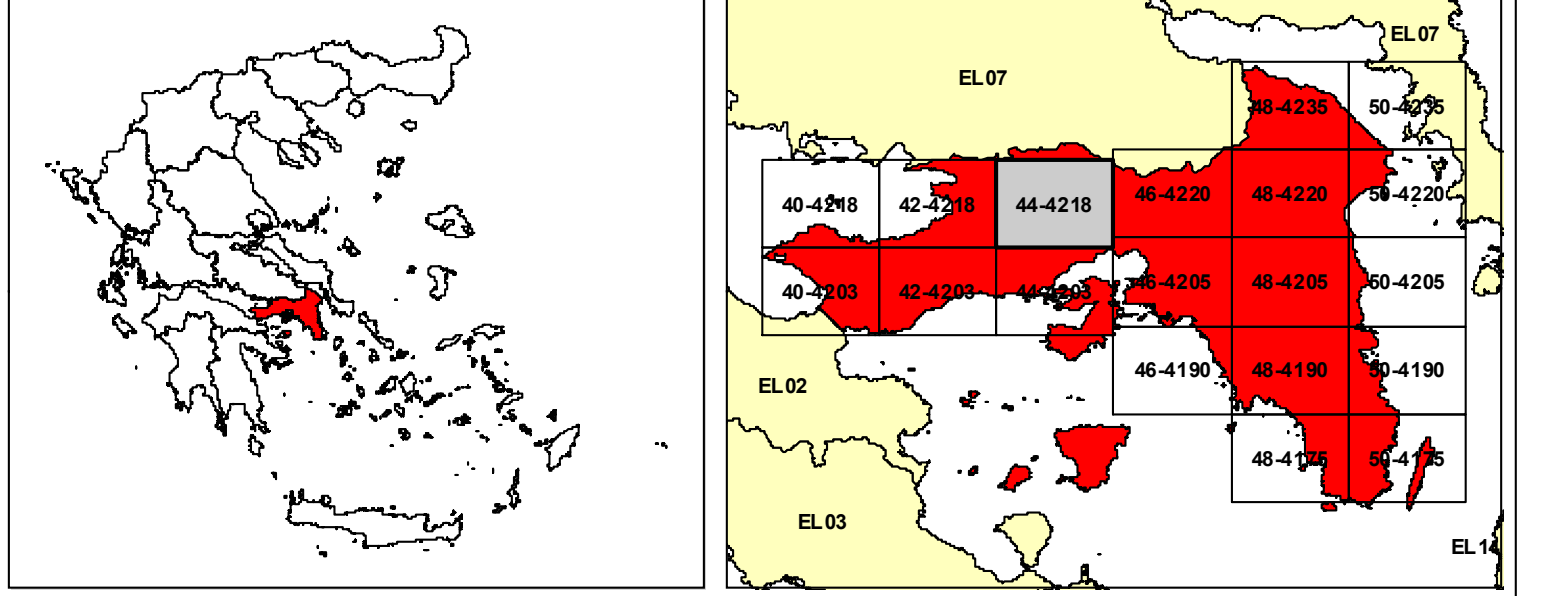
ΖΔΥΚΠ / APSFR

Άλλα Υδατικά Διαμερίσματα/
 Other River Basin Districts

Οικισμοί /
 Settlements

Λίμνες, Ταμιευτήρες /
 Lakes, Reservoirs

ΤΕΤΡΑΓΩΝΙΣΜΟΣ ΕΓΓΑ 87 ΑΝΑ
 2000 Μ
 UGRS 87 QUADRATURE PER
 2000 Μ



ΕΛΛΗΝΙΚΗ ΔΗΜΟΚΡΑΤΙΑ
ΥΠΟΥΡΓΕΙΟ ΠΕΡΙΒΑΛΛΟΝΤΟΣ & ΕΝΕΡΓΕΙΑΣ
ΓΕΝΙΚΗ ΓΡΑΜΜΑΤΕΙΑ ΦΥΣΙΚΟΥ ΠΕΡΙΒΑΛΛΟΝΤΟΣ ΚΑΙ ΥΔΑΤΩΝ
ΓΕΝΙΚΗ ΔΙΕΥΘΥΝΣΗ ΥΔΑΤΩΝ

1η ΑΝΑΘΕΩΡΗΣΗ ΣΧΕΔΙΩΝ ΔΙΑΧΕΙΡΙΣΗΣ ΚΙΝΔΥΝΩΝ ΠΛΗΜΜΥΡΑΣ
ΛΕΚΑΝΩΝ ΑΠΟΡΡΟΗΣ ΠΟΤΑΜΩΝ ΤΩΝ ΥΔΑΤΙΚΩΝ ΔΙΑΜΕΡΙΣΜΑΤΩΝ
ΑΤΤΙΚΗΣ, ΑΝΑΤΟΛΙΚΗΣ ΣΤΕΡΕΑΣ ΕΛΛΑΔΑΣ & ΝΗΣΩΝ ΑΙΓΑΙΟΥ
(ΒΟΡΕΙΟΥ ΚΑΙ ΝΟΤΙΟΥ ΑΙΓΑΙΟΥ)

Υδατικό Διαμέρισμα
 ΑΤΤΙΚΗΣ (EL06)

Στάδιο 1ο - Παραδοτέο 5

ΧΑΡΤΗΣ ΕΠΙΚΙΝΔΥΝΟΤΗΤΑΣ ΠΛΗΜΜΥΡΑΣ ΑΠΟ ΠΟΤΑΜΙΕΣ ΡΟΕΣ
ΧΩΡΙΚΗ ΚΑΤΑΝΟΜΗ ΜΕΓΙΣΤΗΣ ΤΑΧΥΤΗΤΑΣ ΓΙΑ ΠΕΡΙΟΔΟ
ΕΠΙΛΑΦΟΡΑΣ T=50 ΕΤΗ

(EL06APSFR004)(EL06APSFR005)

FLOOD HAZARD MAP FROM RIVER FLOW
SPATIAL DISTRIBUTION OF MAXIMUM VELOCITY FOR RETURN
PERIOD T=50 YEARS

(EL06APSFR004)(EL06APSFR005)

ΑΡΙΘΜΟΣ ΧΑΡΤΗ	EL06-05-VMAX-050-025-44-4218-03	ΚΛΙΜΑΚΑ	1:25000
ΗΜΕΡΟΜΗΝΙΑ	ΔΕΚΕΜΒΡΙΟΣ 2023	ΕΚΔΟΣΗ	3.0

ΑΝΑΔΟΧΟΣ ΜΕΛΕΤΗΣ
Κ/Ε 1ΗΣ ΑΝΑΘΕΩΡΗΣΗΣ ΣΧΕΔΙΩΝ ΔΙΑΧΕΙΡΙΣΗΣ ΚΙΝΔΥΝΩΝ ΠΛΗΜΜΥΡΑΣ
ΑΤΤΙΚΗΣ, ΑΝΑΤΟΛΙΚΗΣ ΣΤΕΡΕΑΣ ΕΛΛΑΔΑΣ ΚΑΙ ΝΗΣΩΝ ΑΙΓΑΙΟΥ

ΝΑΜΑ ΣΥΜΒΟΥΛΟΙ ΜΗΧΑΝΙΚΟΙ ΜΕΛΕΤΗΤΕΣ ΑΕ - ΕΤΜΕ ΠΕΠΠΑΣ & ΣΥΝΕΡΓΑΤΕΣ ΑΕ -
ΓΑΜΜΑ-4 Ε.Π.Ε ΣΥΜΒΟΥΛΟΙ ΓΕΩΛΟΓΟΙ ΜΗΧΑΝΙΚΟΙ - ΑΙΚΗ ΤΣΑΡΟΥΧΗ - ΓΕΩΡΓΙΟΣ
ΠΑΠΑΝΙΚΟΛΑΟΥ - ΕΛΕΥΘΕΡΙΟΣ ΚΑΡΑΠΙΔΑΚΗΣ

ΕΣΠΑ
 2014-2020

Με τη συγχρηματοδότηση της Ελλάδας και της Ευρωπαϊκής Ένωσης