



Α/Α	Χρόνος Αφής (t)	Χώρας παροχής (Q)
1	12,151	861,78
2	10,868	28,81
3	7,982	16,61
4	15,208	83,996
5	14,37	82,283
6	14,996	83,465
7	14,216	113,648
8	14,451	41,676
9	15,851	67,979
10	14,915	25,396
11	14,915	25,396
12	14,915	25,396
13	14,915	25,396
14	12,626	659,38
15	14,211	218,706
16	15,254	162,202
17	14,812	87,402
18	14,118	148,891
19	16,288	199,475
20	14,211	386,052
21	13,284	374,285
22	12,483	601,375
23	14,928	291,701
24	14,368	74,753
25	13,929	112,814
26	13,354	416,535
27	14,262	395,175
28	12,796	590,985
29	13,877	296,194
30	13,383	112,664
31	13,284	374,285
32	14,1	324,147
33	14,815	402,551
34	14,095	203,937
35	13,913	403,35
36	12,816	676,378
37	13,928	291,701
38	14,951	64,898
39	14,212	181,496
40	14,691	466,404
41	14,819	88,714
42	14,468	207,997
43	14,3	208,399
44	12,816	676,378
45	14,524	271,622
46	16,695	95,013
47	14,921	378,346
48	14,774	55,381
49	15,166	95,276
50	14,425	274,409
51	14,887	90,814
52	13,006	31,496
53	14,966	62,336
54	14,534	186,089
55	14,819	178,378
56	14,886	105,906
57	12,809	25,183
58	17,487	5,774
59	11,243	216,142
60	14,691	309,711
61	15,223	138,189
62	14,817	212,36
63	15,985	117,454
64	15,468	87,054
65	15,454	209,906
66	16,877	179,059
67	15,821	74,891
68	18,917	160,781
69	14,339	207,087
70	14,025	255,159
71	12,568	84,777
72	13,996	13,255
73	14,206	223,228
74	14,338	207,087
75	17,814	111,811
76	14,713	250,398
77	14,919	202,887
78	12,913	696,325
79	14,509	74,934
80	13,133	40,42
81	16,468	21,785
82	14,465	194,47
83	18,146	6,108
84	16,658	96,457
85	13,991	354,199
86	13,557	313,911
87	15,959	145,403
88	13,957	146,798
89	13,962	146,798
90	14,709	181,234
91	13,877	333,071
92	14,907	204,462
93	14,407	204,462
94	13,813	193,36
95	16,494	268,11
96	14,57	13,255
97	14,911	179,396
98	14,808	28,478
99	15,175	14,635
100	15,451	309,074
101	14,261	476,341
102	14,245	187,664
103	15,082	82,152
104	14,266	77,485
105	15,013	111,286
106	14,978	384,514
107	16,159	76,378
108	12,226	436,01
109	14,274	262,05
110	15,638	199,732
111	14,623	154,617
112	14,453	56,824
113	14,491	64,008
114	14,487	17,09
115	14,554	38,976
116	14,745	313,996
117	14,453	56,824
118	14,186	112,295
119	14,451	59,074
120	14,462	30,971
121	14,207	84,114
122	13,733	182,152
123	11,894	99,974
124	13,918	69,816
125	14,204	316,277
126	13,812	34,777
127	13,905	274,541
128	14,349	277,438
129	14,298	101,575
130	14,938	206,093
131	15,51	307,48
132	15,066	277,69
133	14,303	206,959
134	15,369	180,577
135	12,706	1,412
136	14,802	228,11
137	18,614	150,787
138	14,396	113,202
139	16,714	128,609
140	16,228	131,102
141	14,469	57,48
142	16,653	109,055
143	14,933	198,854
144	16,718	112,998
145	14,033	117,327
146	15,44	66,935
147	13,802	231,759
148	14,908	302,92
149	14,808	295,276
150	14,818	211,979
151	16,825	119,948
152	12,444	119,054
153	14,912	439,171
154	8,213	66,798
155	14,363	148,252
156	8,238	51,817
157	6,736	9,919
158	14,243	692,742
159	12,858	225,197
160	14,443	213,255
161	14,867	212,979
162	11,81	319,291
163	14,913	198,854
164	14,379	211,549
165	14,913	198,854
166	13,405	525,722
167	14,765	98,068
168	14,313	108,005
169	15,783	243,963
170	12,371	829,659
171	13,182	593,807
172	14,241	42,913
173	14,461	57,474
174	13,659	440,42
175	14,451	28,489
176	14,977	21,785
177	14,759	98,739
178	14,703	32,546
179	15,653	80,157
180	13,814	402,746
181	13,677	278,215
182	14,965	172,572
183	13,767	51,181
184	15,992	14,042
185	14,514	37,139
186	14,228	65,223
187	14,993	144,042
188	14,425	36,614
189	6,37	59,58
190	14,201	24,871
191	13,894	44,882
192	10,375	34,111
193	11,36	7,814
194	12,885	490,184

Υπόμνημα/Legend

ΜΕΓΙΣΤΟ ΒΑΘΟΣ / MAXIMUM DEPTH (m)

- <math>< 0,2</math>
- 0,2 - 0,5
- 0,5 - 1
- 1 - 2
- >2

12 Σημεία Ενδιαφέροντος / Points of Interest

ΤΕΧΝΙΚΑ ΕΡΓΑ/WORKS (ΚΑΤΑΣΚΕΥΑΣΜΕΝΑ/CONSTRUCTED)

- Αναβαθμός Weir
- Γέφυρα Bridge
- Οχετός Culvert
- Φράγμα Dam

Σημείωση

1. Το 100 έτη: Τα πενήντα βραχί, της συγκεκριμένης περιόδου επαναφοράς, που χρησιμοποιήθηκαν ως δεδομένα εισόδου για τον προσδιορισμό των εκάσεων και βαθμολογητών πλημμύρας, έχουν προσδιοριστεί βάσει στατιστικής επεξεργασίας βραχυπρόθεσμων δεδομένων που περιγράφουν ιστορική περίοδο έως και το 2021. Τα χρονικά διαστήματα για τα οποία ήταν διαθέσιμα τα ετήσια μέσα δεν ήταν κοινά μεταξύ των σταθμών μέτρησης.

2. Τα αποτελέσματα που παρουσιάζονται αφορούν συγκεκριμένο τεχνητό γεγονός βραχί που αντιστοιχεί σε 186.3, 17039.2, 271.6 (σε τον αντίστοιχο στην συνολική έκταση απορροής) ΛΟΥΤΣΙΣ, ΣΑΡΑΝΤΑΠΟΤΑΜΩΣ, ΣΟΥΡΕΣ αντίστοιχα (α). αναλόγως διάφορα 12 (δύο) σημεία εντός της περιοχής με τον ίδιο όγκο και τον ίδιο χρόνο εξάλειψης αλλά με διαφορετική χρονική κατανομή, θα είχε διαφορετικό πλημμυρικό αποτέλεσμα.

Όρια Δήμων ΥΔ06 / Municipalities Borders of EL06

ΖΑΥΚΠ / APSFR

Άλλα Υδατικά Διαμερίσματα / Other River Basin Districts

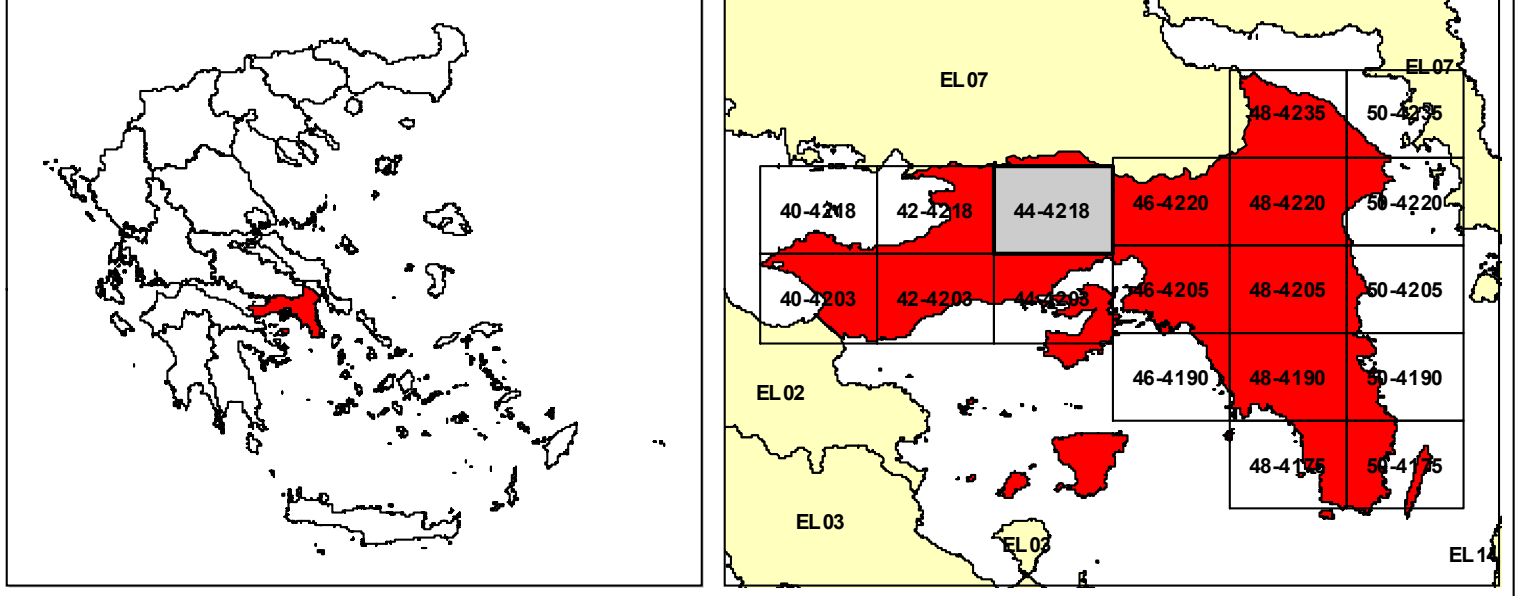
Χ.Θ. 0m + 000

Χιλιομετρικές Θέσεις / Chainages

Οικισμοί / Settlements

Λίμνες, Ταμιευτήρες / Lakes, Reservoirs

ΤΕΡΑΤΩΝΟΜΟΣ ΕΓΓΑ 87 ΑΝΑ
2600 Μ
GGRS 87 QUADRATURE PER
2800 Μ



ΕΛΛΗΝΙΚΗ ΔΗΜΟΚΡΑΤΙΑ
ΥΠΟΥΡΓΕΙΟ ΠΕΡΙΒΑΛΛΟΝΤΟΣ & ΕΝΕΡΓΕΙΑΣ
ΓΕΝΙΚΗ ΓΡΑΜΜΑΤΕΙΑ ΦΥΣΙΚΟΥ ΠΕΡΙΒΑΛΛΟΝΤΟΣ ΚΑΙ ΥΔΑΤΩΝ
ΓΕΝΙΚΗ ΔΙΕΥΘΥΝΣΗ ΥΔΑΤΩΝ

1η ΑΝΑΘΕΩΡΗΣΗ ΣΧΕΔΙΩΝ ΔΙΑΧΕΙΡΙΣΗΣ ΚΙΝΔΥΝΩΝ ΠΛΗΜΜΥΡΑΣ
ΛΕΚΑΝΩΝ ΑΠΟΡΡΟΗΣ ΠΟΤΑΜΩΝ ΤΩΝ ΥΔΑΤΙΚΩΝ ΔΙΑΜΕΡΙΣΜΑΤΩΝ
ΑΤΤΙΚΗΣ, ΑΝΑΤΟΛΙΚΗΣ ΣΤΕΡΕΑΣ ΕΛΛΑΔΑΣ & ΝΗΣΩΝ ΑΙΓΑΙΟΥ
(ΒΟΡΕΙΟΥ ΚΑΙ ΝΟΤΙΟΥ ΑΙΓΑΙΟΥ)

Υδατικό Διαμέρισμα ΑΤΤΙΚΗΣ (EL06)
Στάδιο 1ο - Παραδοτέο 5

ΧΑΡΤΗΣ ΕΠΙΚΙΝΔΥΝΟΤΗΤΑΣ ΠΛΗΜΜΥΡΑΣ ΑΠΟ ΠΟΤΑΜΙΕΣ ΡΟΕΣ
ΧΩΡΙΚΗ ΚΑΤΑΝΟΜΗ ΜΕΓΙΣΤΟΥ ΒΑΘΟΥΣ ΓΙΑ ΠΕΡΙΟΔΟ ΕΠΑΝΑΦΟΡΑΣ T=100
(EL06APSF004)(EL06APSF005)

FLOOD HAZARD MAP FROM RIVER FLOW
SPATIAL DISTRIBUTION OF MAXIMUM DEPTH FOR RETURN PERIOD T=100
(EL06APSF004)(EL06APSF005)

ΑΡΙΘΜΟΣ ΧΑΡΤΗ	EL06-05-DMAX-100-025-44-4218-03	ΚΑΙΜΑΚΑ	1:25000
ΗΜΕΡΟΜΗΝΙΑ	ΔΕΚΕΜΒΡΙΟΣ 2023	ΕΚΔΟΣΗ	3.0

ΑΝΑΔΟΧΟΣ ΜΕΛΕΤΗΣ
Κ/Ξ 1ΗΣ ΑΝΑΘΕΩΡΗΣΗΣ ΣΧΕΔΙΩΝ ΔΙΑΧΕΙΡΙΣΗΣ ΚΙΝΔΥΝΩΝ ΠΛΗΜΜΥΡΑΣ
ΑΤΤΙΚΗΣ, ΑΝΑΤΟΛΙΚΗΣ ΣΤΕΡΕΑΣ ΕΛΛΑΔΑΣ ΚΑΙ ΝΗΣΩΝ ΑΙΓΑΙΟΥ

ΝΑΜΑ ΣΥΜΒΟΥΛΟΙ ΜΗΧΑΝΙΚΟΙ ΜΕΛΕΤΗΤΕΣ ΑΕ - ΕΤΜΕ ΠΕΠΑΣ & ΣΥΝΕΡΓΑΤΕΣ ΑΕ - ΓΑΜΜΑ-4 Ε.Π.Ε ΣΥΜΒΟΥΛΟΙ ΓΕΩΛΟΓΟΙ ΜΗΧΑΝΙΚΟΙ - ΑΛΙΚΗ ΤΣΑΡΟΥΧΗ - ΓΕΩΡΓΙΟΣ ΠΑΠΑΝΙΚΟΛΑΟΥ - ΕΛΕΥΘΕΡΙΟΣ ΚΑΡΑΓΙΑΔΑΚΗΣ

ΕΣΠΑ 2014-2020
Με τη συγχρηματοδότηση της Ελλάδας και της Ευρωπαϊκής Ένωσης