

Υπόμνημα/Legend

Μέγιστη Πιθανή Επίπτωση από Πλημμύρα

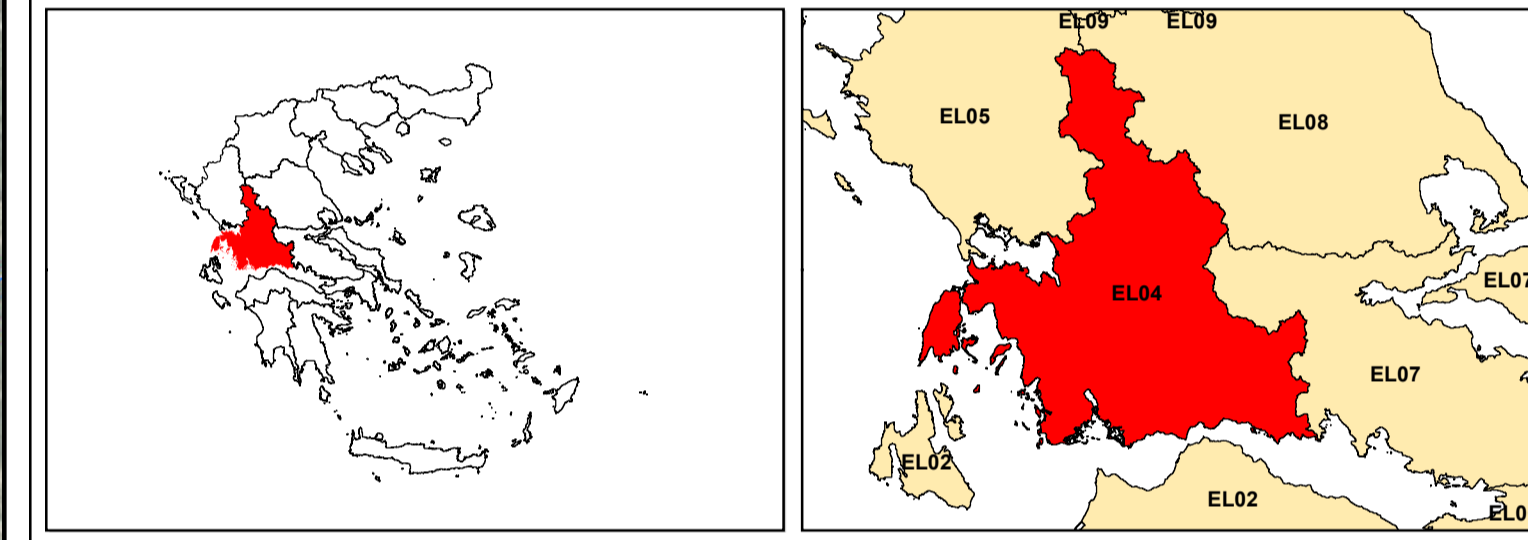
- Πολύ χαμηλή / Very Low
- Χαμηλή / Low
- Μέτρια / Moderate
- Υψηλή / High
- Πολύ υψηλή / Very High

- Υδατικό Διαμέρισμα GR04 / River Basin Districts GR04
- Άλλα Υδατικά Διαμερίσματα / Other River Basin Districts
- ΖΔΥΚΠ/ APSFR
- Οικισμοί / Settlements
- Κύριο Υδρογραφικό Δίκτυο / Main River Water Body

World Imagery Credits: Esri, Maxar, EarthstarGeographics, and theGIS User Community

ΤΕΤΡΑΓΩΝΙΣΜΟΣ ΕΓΣΑ 87 ΑΝΑ
25.000 Μ.
GCRS 87 QUADRATURE PER
25.000 Μ.

Ευρωπαϊκό επίγειο σύστημα αναφοράς 1989 (ETRS89), φ. λ. Ευρωπαϊκό Τετραγωνικό Σύστημα Αναφοράς 1989



ΕΛΛΗΝΙΚΗ ΔΗΜΟΚΡΑΤΙΑ
ΥΠΟΥΡΓΕΙΟ ΠΕΡΙΒΑΛΛΟΝΤΟΣ & ΕΝΕΡΓΕΙΑΣ
ΓΕΝΙΚΗ ΓΡΑΜΜΑΤΕΙΑ ΦΥΣΙΚΟΥ ΠΕΡΙΒΑΛΛΟΝΤΟΣ ΚΑΙ ΥΔΑΤΩΝ
ΓΕΝΙΚΗ ΔΙΕΥΘΥΝΣΗ ΥΔΑΤΩΝ

Με τη συγχρηματοδότηση της Ελλάδας και της Ευρωπαϊκής Ένωσης

1η ΑΝΑΘΕΩΡΗΣΗ ΣΧΕΔΙΩΝ ΔΙΑΧΕΙΡΙΣΗΣ ΚΙΝΔΥΝΩΝ ΠΛΗΜΜΥΡΑΣ
ΛΕΚΑΝΩΝ ΑΠΟΡΡΟΗΣ ΠΟΤΑΜΩΝ ΤΩΝ ΥΔΑΤΙΚΩΝ ΔΙΑΜΕΡΙΣΜΑΤΩΝ
ΗΠΕΙΡΟΥ, ΔΥΤΙΚΗΣ ΣΤΕΡΕΑΣ ΕΛΛΑΔΑΣ ΚΑΙ ΘΕΣΣΑΛΙΑΣ

Υδατικό Διαμέρισμα ΔΥΤΙΚΗΣ ΣΤΕΡΕΑΣ ΕΛΛΑΔΑΣ (EL04)
Στάδιο 1ο – Παραδοτέο 7

ΧΑΡΤΗΣ ΜΕΓΙΣΤΗΣ ΠΙΘΑΝΗΣ ΕΠΙΠΤΩΣΗΣ ΠΛΗΜΜΥΡΑΣ ΑΠΟ
ΑΝΥΨΩΣΗ ΜΕΣΗΣ ΣΤΑΘΜΗΣ ΘΑΛΑΣΣΑΣ ΓΙΑ ΠΕΡΙΟΔΟ ΕΠΑΝΑΦΟΡΑΣ
T=100 ΕΤΗ

MAP OF MAXIMUM POTENTIAL IMPACT OF SEA LEVEL RISE
FLOODING FOR RETURN PERIOD T=100 YEARS

ΑΡΙΘΜΟΣ ΧΑΡΤΗ	EL04-07-SMAX-100-150-21-4225-02	ΚΛΙΜΑΚΑ	1:150000
ΗΜΕΡΟΜΗΝΙΑ	15-02-2024	ΕΚΔΟΣΗ	2.0

Κ/Ξ ΣΧΕΔΙΩΝ ΔΙΑΧΕΙΡΙΣΗΣ ΚΙΝΔΥΝΩΝ ΠΛΗΜΜΥΡΑΣ ΛΕΚΑΝΩΝ ΑΠΟΡΡΟΗΣ ΠΟΤΑΜΩΝ ΤΩΝ ΥΔΑΤΙΚΩΝ ΔΙΑΜΕΡΙΣΜΑΤΩΝ ΗΠΕΙΡΟΥ, ΔΥΤΙΚΗΣ ΣΤΕΡΕΑΣ ΕΛΛΑΔΑΣ ΚΑΙ ΘΕΣΣΑΛΙΑΣ

Γ.ΚΑΡΑΒΟΚΥΡΗΣ ΚΑΙ ΣΥΝΕΡΓΑΤΕΣ ΣΥΜΒΟΥΛΟΙ ΜΗΧΑΝΙΚΟΙ Α.Ε. • ENVECO Α.Ε.