

Υπόμνημα/Legend

ΧΡΗΣΕΙΣ ΓΗΣ - ΟΙΚΟΝΟΜΙΚΕΣ ΔΡΑΣΤΗΡΙΟΤΗΤΕΣ (ΕΝΤΟΣ ΖΩΝΗΣ ΚΑΤΑΚΛΥΣΗΣ)

- ΕΚΠΑΙΔΕΥΣΗ/EDUCATION
- ΧΩΡΟΙ ΑΘΛΗΤΙΣΜΟΥ/ SPORTS FACILITIES
- ΚΤΗΝΟΤΡΟΦΙΚΕΣ ΜΟΝΑΔΕΣ/ LIVESTOCK HOLDINGS
- ΥΔΡΕΥΤΙΚΕΣ ΓΕΩΤΡΗΣΕΙΣ / WATER SUPPLY BOREHOLES
- ΒΙΟΜΗΧΑΝΙΕΣ / INDUSTRIES
- ΚΛΙΝΙΚΕΣ-ΚΕΝΤΡΑ ΥΓΕΙΑΣ / CLINICS- HEALTH CENTERS
- ΧΩΡΟΙ ΠΟΛΙΤΙΚΗΣ ΚΛΗΡΟΝΟΜΙΑΣ/ CULTURAL SITES
- ΑΝΑΠΤΥΣΣΟΜΕΝΕΣ ΤΟΥΡΙΣΤΙΚΑ ΠΕΡΙΟΧΕΣ / DEVELOPING TOURIST AREAS
- ΡΥΖΟΚΑΛΛΙΕΡΓΕΙΕΣ/ RICE CROPS
- ΘΕΡΜΟΚΗΠΙΑ/ GREENHOUSE
- ΛΟΙΠΕΣ ΚΑΛΛΙΕΡΓΕΙΕΣ/ OTHER CROPS
- ΠΕΡΙΟΧΗ ΑΕΡΟΔΡΟΜΙΟΥ/ AIRPORT AREA
- ΠΛΗΜΜΥΡΩΝ ΣΩΝΗ T=1000 ΕΤΗ / FLOOD ZONE T=1000 YEAR

ΠΡΟΣΤΑΣΙΟΜΕΝΕΣ ΠΕΡΙΟΧΕΣ ΤΗΣ ΟΔΗΓΙΑΣ 2000/60/ΕΚ. PROTECTED AREAS OF 2000/60/EC DIRECTIVE

- ΕΙΔΙΚΕΣ ΖΩΝΕΣ ΔΙΑΤΗΡΗΣΗΣ /SPECIAL CONSERVATION AREAS
- ΖΩΝΕΣ ΕΙΔΙΚΗΣ ΠΡΟΣΤΑΣΙΑΣ /SPECIAL PROTECTION AREAS
- ΥΔΑΤΙΚΑ ΣΥΣΤΗΜΑΤΑ ΠΟΥ ΕΧΟΥΝ ΧΑΡΑΚΤΗΡΙΖΘΕΙ ΩΣ ΥΔΑΤΑ ΑΝΑΨΥΧΗΣ/ WATER BODIES DESIGNATED AS RECREATIONAL WATERS

ΟΔΙΚΟ ΔΙΚΤΥΟ (ΔΙΝΕΙ ΜΕΛΕΤΩΝ ΕΡΓΩΝ ΟΔΟΠΟΙΙΑΣ) /ROAD NETWORK (DIRECTORATE OF ROAD CONSTRUCTIONS WORKS DESIGNS)

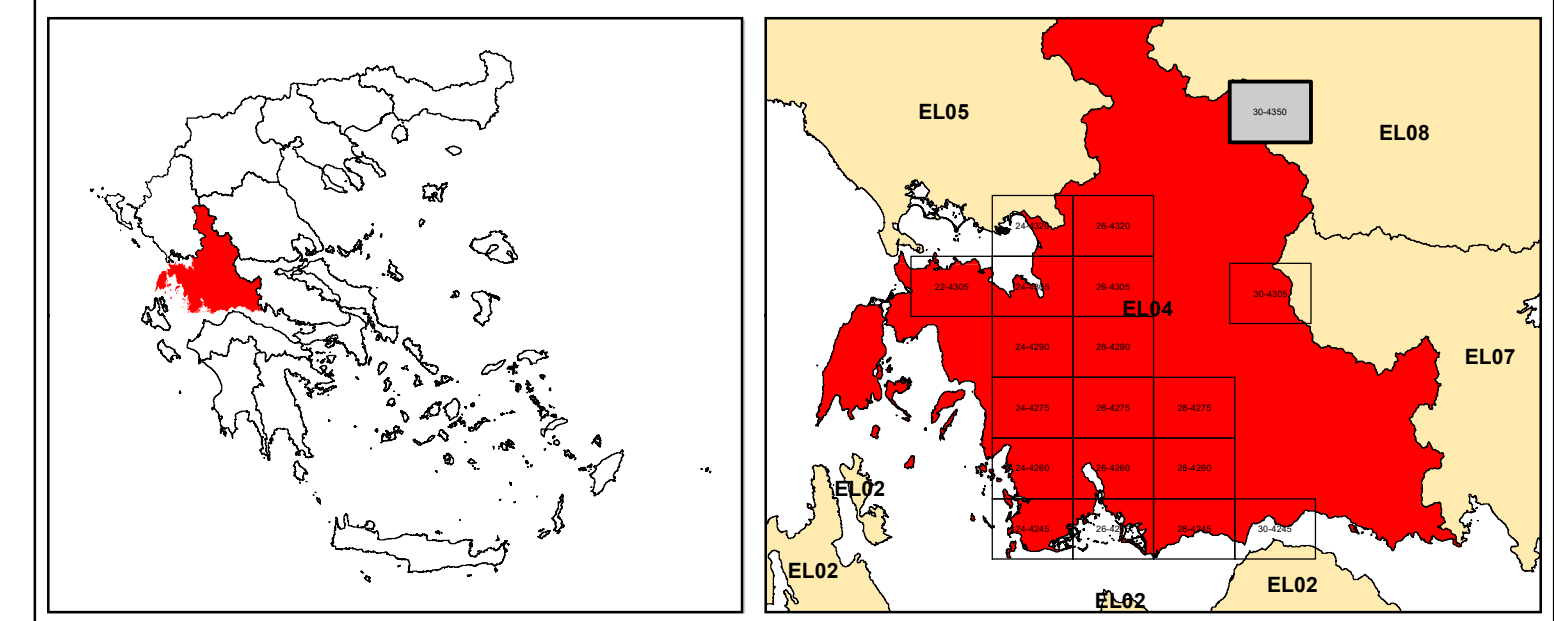
- ΑΛΛΑ ΥΔΑΤΙΚΑ ΔΙΑΜΕΡΙΣΜΑΤΑ/ OTHER RIVER BASIN DISTRICTS
- ΖΩΓΚΗ / APSFR
- ΠΡΩΤΕΥΟΝ ΕΘΝΙΚΟ ΟΔΙΚΟ ΔΙΚΤΥΟ /MAJOR NATIONAL ROAD NETWORK
- ΔΕΥΤΕΡΕΟΝ ΕΘΝΙΚΟ ΟΔΙΚΟ ΔΙΚΤΥΟ / SECONDARY NATIONAL ROAD NETWORK
- ΠΡΩΤΕΥΟΝ ΕΠΑΡΧΙΑΚΟ ΟΔΙΚΟ ΔΙΚΤΥΟ /MAJOR PROVINCIAL ROAD NETWORK
- ΔΕΥΤΕΡΕΟΝ ΕΠΑΡΧΙΑΚΟ ΟΔΙΚΟ ΔΙΚΤΥΟ / SECONDARY PROVINCIAL ROAD NETWORK

World Imagery Credits: Esri, Maxar, Earthstar/Geographics, and the GIS User Community

ΤΕΤΡΑΓΩΝΙΣΜΟΣ ΕΓΓΑ 87 ΑΝΑ 2500 Μ. GRS 87 QUADRATURE PER 2500 M. Ευρωπαϊκό επίγειο σύστημα αναφοράς 1989 (ETRS89), κ. Α. Ευρωπαϊκή Τετραγωνική Σύστημα of 1989

T = 1000 έτη. Τα τεχνητά γεγονότα βροχής, της συγκεκριμένης περιόδου επαναφοράς, που χρησιμοποιήθηκαν ως δεδομένα εισόδου για τον προσδιορισμό των εκτάσεων και βαθμών/ποσοτήτων πλημμύρας, έχουν προσδιοριστεί βάσει στατιστικής επεξεργασίας βροχομετρικών δεδομένων που παρασχέσαν την στατική περίοδο έως και το 2022. Τα χρονικά διαστήματα για τα οποία ήταν διαθέσιμα τα αρδευόμενα δεδομένα δεν ήταν κοινά μεταξύ των σταθμών μέτρησης.

Τα αποτελέσματα που παρουσιάζονται αφορούν συγκεκριμένα τεχνητά γεγονότα βροχής που αντιστοιχούν σε: (1) 75.124.000 ton (αντιστοιχεί στην αποθήκη Ακρόνηστος) (2) 150.248.000 ton (αντιστοιχεί στην αποθήκη Ακρόνηστος + Ακρόνηστος + Ακρόνηστος) (3) 225.372.000 ton (αντιστοιχεί στην αποθήκη Ακρόνηστος + Ακρόνηστος + Ακρόνηστος + Ακρόνηστος) (4) 300.496.000 ton (αντιστοιχεί στην αποθήκη Ακρόνηστος + Ακρόνηστος + Ακρόνηστος + Ακρόνηστος + Ακρόνηστος) (5) 375.620.000 ton (αντιστοιχεί στην αποθήκη Ακρόνηστος + Ακρόνηστος + Ακρόνηστος + Ακρόνηστος + Ακρόνηστος + Ακρόνηστος) (6) 450.744.000 ton (αντιστοιχεί στην αποθήκη Ακρόνηστος + Ακρόνηστος + Ακρόνηστος + Ακρόνηστος + Ακρόνηστος + Ακρόνηστος + Ακρόνηστος) (7) 525.868.000 ton (αντιστοιχεί στην αποθήκη Ακρόνηστος + Ακρόνηστος + Ακρόνηστος + Ακρόνηστος + Ακρόνηστος + Ακρόνηστος + Ακρόνηστος + Ακρόνηστος) (8) 600.992.000 ton (αντιστοιχεί στην αποθήκη Ακρόνηστος + Ακρόνηστος + Ακρόνηστος + Ακρόνηστος + Ακρόνηστος + Ακρόνηστος + Ακρόνηστος + Ακρόνηστος + Ακρόνηστος) (9) 676.116.000 ton (αντιστοιχεί στην αποθήκη Ακρόνηστος + Ακρόνηστος + Ακρόνηστος + Ακρόνηστος + Ακρόνηστος + Ακρόνηστος + Ακρόνηστος + Ακρόνηστος + Ακρόνηστος + Ακρόνηστος) (10) 751.240.000 ton (αντιστοιχεί στην αποθήκη Ακρόνηστος + Ακρόνηστος + Ακρόνηστος + Ακρόνηστος + Ακρόνηστος + Ακρόνηστος + Ακρόνηστος + Ακρόνηστος + Ακρόνηστος + Ακρόνηστος + Ακρόνηστος)



ΕΛΛΗΝΙΚΗ ΔΗΜΟΚΡΑΤΙΑ
ΥΠΟΥΡΓΕΙΟ ΠΕΡΙΒΑΛΛΟΝΤΟΣ & ΕΝΕΡΓΕΙΑΣ
ΓΕΝΙΚΗ ΓΡΑΜΜΑΤΕΙΑ ΦΥΣΙΚΟΥ ΠΕΡΙΒΑΛΛΟΝΤΟΣ ΚΑΙ ΥΔΑΤΩΝ
ΓΕΝΙΚΗ ΔΙΕΥΘΥΝΣΗ ΥΔΑΤΩΝ

Με τη συγχρηματοδότηση της Ελλάδας και της Ευρωπαϊκής Ένωσης

1η ΑΝΑΘΕΩΡΗΣΗ ΣΧΕΔΙΩΝ ΔΙΑΧΕΙΡΙΣΗΣ ΚΙΝΔΥΝΩΝ ΠΛΗΜΜΥΡΑΣ ΛΕΚΑΝΩΝ ΑΠΟΡΡΟΗΣ ΠΟΤΑΜΩΝ ΤΩΝ ΥΔΑΤΙΚΩΝ ΔΙΑΜΕΡΙΣΜΑΤΩΝ ΗΠΕΙΡΟΥ, ΔΥΤΙΚΗΣ ΣΤΕΡΕΑΣ ΕΛΛΑΔΑΣ ΚΑΙ ΘΕΣΣΑΛΙΑΣ

Υδατικό Διαμέρισμα ΔΥΤΙΚΗΣ ΣΤΕΡΕΑΣ ΕΛΛΑΔΑΣ (EL04)
Στάδιο 1ο – Παραδοτέο 7

ΧΑΡΤΕΣ ΚΙΝΔΥΝΩΝ ΠΛΗΜΜΥΡΑΣ ΑΠΟ ΠΟΤΑΜΙΕΣ ΡΟΕΣ/ΛΙΜΝΕΣ ΓΙΑ ΠΕΡΙΟΔΟ ΕΠΑΝΑΦΟΡΑΣ T=1000 ΕΤΗ - ΖΩΓΚΗ EL04APSR006
FLUVIAL FLOOD RISK MAP FOR RETURN PERIOD T=1000 YEARS - APSFR EL04APSR006

ΑΡΙΘΜΟΣ ΧΑΡΤΗ	EL04-07-FRSK-01K-025-30-4350-02	ΚΛΙΜΑΚΑ	1:25000
ΗΜΕΡΟΜΗΝΙΑ	15-02-2024	ΕΚΔΟΣΗ	2.0

Κ/Ε ΣΧΕΔΙΩΝ ΔΙΑΧΕΙΡΙΣΗΣ ΚΙΝΔΥΝΩΝ ΠΛΗΜΜΥΡΑΣ ΛΕΚΑΝΩΝ ΑΠΟΡΡΟΗΣ ΠΟΤΑΜΩΝ ΤΩΝ ΥΔΑΤΙΚΩΝ ΔΙΑΜΕΡΙΣΜΑΤΩΝ ΗΠΕΙΡΟΥ, ΔΥΤΙΚΗΣ ΣΤΕΡΕΑΣ ΕΛΛΑΔΑΣ ΚΑΙ ΘΕΣΣΑΛΙΑΣ

Γ.ΚΑΡΑΒΟΥΚΥΡΗΣ ΚΑΙ ΣΥΝΕΡΓΑΤΕΣ ΣΥΜΒΟΥΛΟΙ ΜΗΧΑΝΙΚΟΙ Α.Ε. • ENVECO Α.Ε.