

ID	Χρόνος φέλιξης (hh:mm)	Χρόνος παραμονής (hh:mm)
1	-	-
2	-	-
3	-	-
4	-	-
5	-	-
6	-	-
7	-	-
8	43:45	136:0
9	-	-
10	-	-
11	-	-
12	58:00	14:00
13	-	-
14	-	-
15	-	-
16	23:15	11:15
17	-	-
18	05:45	7:45
19	-	-
20	-	-
21	-	-
22	-	-
23	24:15	17:15
24	-	-
25	-	-
26	-	-
27	-	-
28	-	-
29	-	-
30	-	-
31	-	-
32	-	-
33	-	-
34	-	-
35	-	-
36	-	-
37	-	-
38	-	-
39	26:00	32:00
40	-	-
41	-	-
42	-	-
43	-	-
44	06:00	6:30
45	-	-
46	-	-
47	-	-
48	-	-
49	-	-
50	-	-
51	-	-

Υπόμνημα/Legend

ΜΕΓΙΣΤΗ ΤΑΧΥΤΗΤΑ/ MAXIMUM VELOCITY (m/s)

- <1
- 1 - 2
- 2 - 5
- >5

ΤΕΧΝΙΚΑ ΕΡΓΑ/WORKS (ΚΑΤΑΣΚΕΥΑΣΜΕΝΑ/CONSTRUCTED)

- Αναβαθμός Step
- Γέφυρα Bridge
- Οχετός Culvert
- Φράγμα Dam

Σημεία Ενδιαφέροντος/ Points of Interest

Αναχώματα/ Levees

Άλλα Υδατικά Διαμερίσματα/ Other River Basin Districts

Χ.Θ. 0m + 000

Χιλιμετρικές Θέσεις/ Chainages

ΖΔΥΚΠ / APSFR

Λιμνη-Ταμιευτήρας/ Lake-Reservoir

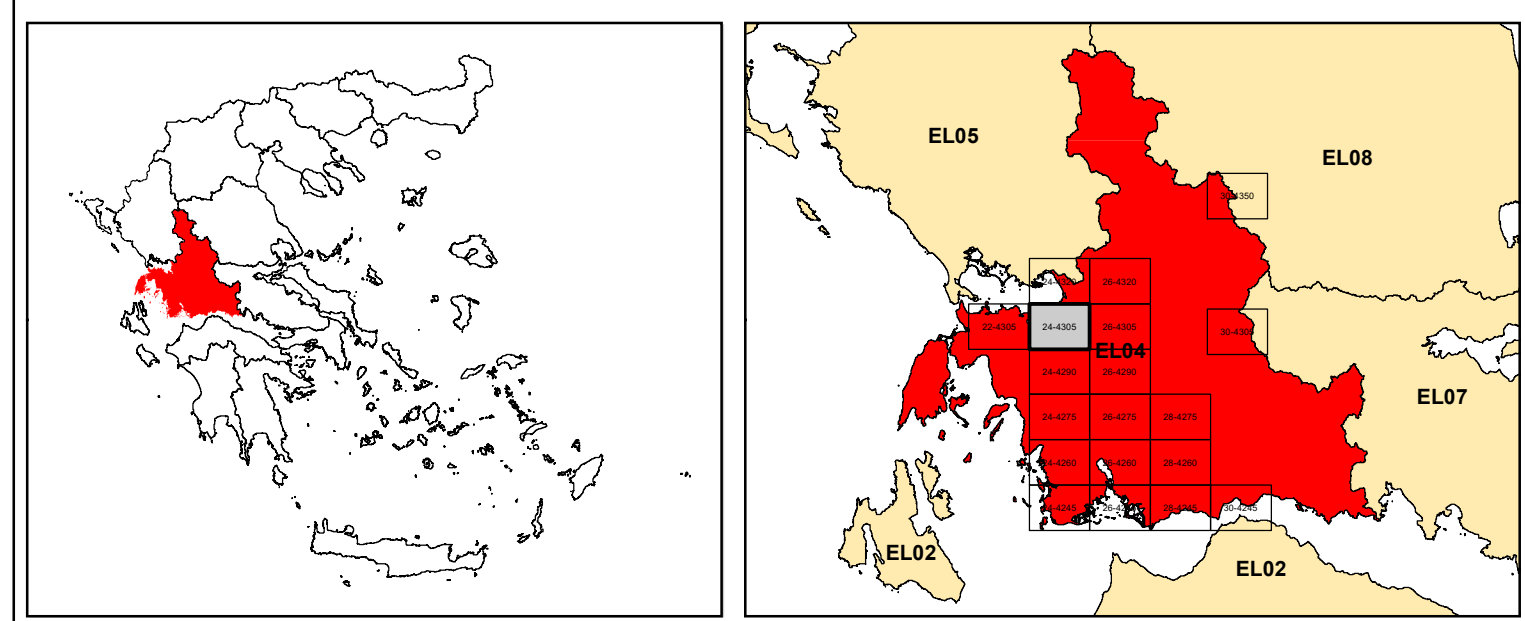
T = 50 έτη. Τα τεχνητά γεγονότα βροχής, της συγκεκριμένης περιόδου επαναφοράς, που χρησιμοποιήθηκαν ως δεδομένα εισόδου για τον προσδιορισμό των εκτάσεων και βαθμών/ταχυτήτων πλημμύρας, έχουν προσδιοριστεί βάσει στατιστικής επεξεργασίας βροχομετρικών δεδομένων που περιγράφουν την ιστορική περίοδο έως και το 2022. Τα χρονικά διαστήματα για τα οποία ήταν διαθέσιμα τα αβροτομετρικά δεδομένα δεν ήταν κοινά μεταξύ των σταθμών μέτρησης.

Τα αποτελέσματα που παρουσιάζονται αφορούν συγκεκριμένα τεχνητά γεγονότα βροχής που αντιστοιχούν σε: (1) 8.642.000 l/m² (αντιστοιχεί στην συνολική λεκάνη απορροής λίμνης Αμβρακίου (EL0415FR00011)), συνολικής διάρκειας βροχής 24hr, (2) 7.384.000 l/m² (αντιστοιχεί στην συνολική λεκάνη απορροής ποταμού Ηρόση (EL0415FR00017)), συνολικής διάρκειας βροχής 12hr, (3) 8.404.000 l/m² (αντιστοιχεί στην συνολική λεκάνη απορροής μέρους Επιδράμα (EL0415FR00010)), συνολικής διάρκειας βροχής 12hr, (4) 3.169.000 l/m² (αντιστοιχεί στην συνολική λεκάνη απορροής μέρους Μπτόκας (EL0415FR00009)), συνολικής διάρκειας βροχής 12hr, (5) 8.464.000 l/m² (αντιστοιχεί στην συνολική λεκάνη απορροής μέρους Χάβου (EL0415FR00008)), συνολικής διάρκειας βροχής 12hr. Σημειώνεται ότι ένα περσπατικό βροχής με τον ίδιο όγκο και τον ίδιο χρόνο εξέλιξης αλλά με διαφορετική χρονική κατανομή, θα είχε διαφορετικό πλημμυρικό αποτέλεσμα.

World Imagery Credits: Esri, Maxar, Earthstar/Geographics, and theGIS User Community

ΤΕΤΡΑΓΩΝΙΣΜΟΣ ΕΓΣΑ 87 ΑΝΑ 2500 Μ. UTM ZONE 38Q UTM PROJECTION EPSG:31470

Ευρωπαϊκό επίσημο σύστημα αναφοράς (1989) (ETRS89), ψ. λ. European Terrestrial Reference System of 1989



ΕΛΛΗΝΙΚΗ ΔΗΜΟΚΡΑΤΙΑ
ΥΠΟΥΡΓΕΙΟ ΠΕΡΙΒΑΛΛΟΝΤΟΣ & ΕΝΕΡΓΕΙΑΣ
ΓΕΝΙΚΗ ΓΡΑΜΜΑΤΕΙΑ ΦΥΣΙΚΟΥ ΠΕΡΙΒΑΛΛΟΝΤΟΣ ΚΑΙ ΥΔΑΤΩΝ
ΓΕΝΙΚΗ ΔΙΕΥΘΥΝΣΗ ΥΔΑΤΩΝ

Με τη συγχρηματοδότηση της Ελλάδας και της Ευρωπαϊκής Ένωσης

1η ΑΝΑΘΕΩΡΗΣΗ ΣΧΕΔΙΩΝ ΔΙΑΧΕΙΡΙΣΗΣ ΚΙΝΔΥΝΩΝ ΠΛΗΜΜΥΡΑΣ
ΛΕΚΑΝΩΝ ΑΠΟΡΡΟΗΣ ΠΟΤΑΜΩΝ ΤΩΝ ΥΔΑΤΙΚΩΝ ΔΙΑΜΕΡΙΣΜΑΤΩΝ
ΗΠΕΙΡΟΥ, ΔΥΤΙΚΗΣ ΣΤΕΡΕΑΣ ΕΛΛΑΔΑΣ ΚΑΙ ΘΕΣΣΑΛΙΑΣ

Υδατικό Διαμέρισμα ΔΥΤΙΚΗΣ ΣΤΕΡΕΑΣ ΕΛΛΑΔΑΣ (EL04)

Στάδιο 1ο – Παραδοτέο 5

ΧΑΡΤΗΣ ΕΠΙΚΙΝΔΥΝΟΤΗΤΑΣ ΠΛΗΜΜΥΡΑΣ. ΧΩΡΙΚΗ ΚΑΤΑΝΟΜΗ ΜΕΓΙΣΤΗΣ ΤΑΧΥΤΗΤΑΣ ΓΙΑ ΠΕΡΙΟΔΟ ΕΠΑΝΑΦΟΡΑΣ T=50 ΕΤΗ - ΖΔΥΚΠ EL04AP5FR008

FLUVIAL FLOOD HAZARD MAP.SPATIAL DISTRIBUTION OF MAXIMUM VELOCITY FOR RETURN PERIOD T=50 YEARS - APSFR EL04AP5FR008

ΑΡΙΘΜΟΣ ΧΑΡΤΗ	EL04-05-VMAX-050-025-24-4305-02	ΚΛΙΜΑΚΑ	1:25000
ΗΜΕΡΟΜΗΝΙΑ	01-12-2023	ΕΚΔΟΣΗ	2.0

Κ/Ε ΣΧΕΔΙΩΝ ΔΙΑΧΕΙΡΙΣΗΣ ΚΙΝΔΥΝΩΝ ΠΛΗΜΜΥΡΑΣ ΛΕΚΑΝΩΝ ΑΠΟΡΡΟΗΣ ΠΟΤΑΜΩΝ ΤΩΝ ΥΔΑΤΙΚΩΝ ΔΙΑΜΕΡΙΣΜΑΤΩΝ ΗΠΕΙΡΟΥ, ΔΥΤΙΚΗΣ ΣΤΕΡΕΑΣ ΕΛΛΑΔΑΣ ΚΑΙ ΘΕΣΣΑΛΙΑΣ

Γ.ΚΑΡΑΒΟΚΥΡΗΣ ΚΑΙ ΣΥΝΕΡΓΑΤΕΣ ΣΥΜΒΟΥΛΟΙ ΜΗΧΑΝΙΚΟΙ Α.Ε. • ENVECO Α.Ε.