

**Υπόνοιμα / Legend**  
(εντός ζώνης κατάλυσης / within flood zone)

ΧΡΗΣΕΙΣ ΓΗΣ - ΟΙΚΟΝΟΜΙΚΕΣ ΔΡΑΣΤΗΡΙΟΤΗΤΕΣ / LAND USE - ECONOMIC ACTIVITIES

<ul style="list-style-type: none"> <li>ΕΚΠΑΙΔΕΥΣΗ / EDUCATION</li> <li>ΧΩΡΟΙ ΑΘΛΗΤΙΣΜΟΥ / SPORTS FACILITIES</li> <li>ΔΟΜΕΣ ΠΟΛΙΤΙΚΗΣ ΠΡΟΣΤΑΣΙΑΣ / CIVIL PROTECTION FACILITIES</li> <li>ΜΟΝΑΔΕΣ ΠΡΟΝΟΙΑΣ / WELFARE UNITS</li> <li>ΥΠΟΣΤΑΜΟΙ ΔΕΗ / ELECTRICAL SUBSTATIONS</li> <li>ΥΔΡΕΥΤΙΚΕΣ ΓΕΥΣΗΣΕΣ / WATER SUPPLY BOREHOLES</li> <li>ΚΤΗΝΟΤΡΟΦΙΚΕΣ ΜΟΝΑΔΕΣ / ANIMAL FARMS</li> <li>ΜΕΤΑΛΛΕΥΤΙΚΕΣ ΠΕΡΙΟΧΕΣ / MINING AREAS</li> <li>ΕΡΓΑ ΔΙΑΚΡΕΤΗΣ ΥΓΡΩΝ ΑΠΟΧΡΩΣΤΩΝ / WASTEWATER TREATMENT PLANT</li> <li>ΕΡΓΑΤΑΞΕΙΣ ΕΠΕΞΕΡΓΑΣΙΑΣ ΧΥΤΑ / LANDFILL</li> <li>ΧΑΔΑ / UNCONTROLLED DUMPING</li> </ul>	<ul style="list-style-type: none"> <li>ΕΔΑΦΙΚΟΙ ΒΙΘΙΜΟΙ ΠΛΗΘΥΣΜΟΙ / INDICATIVE AFFECTED POPULATION</li> <li>&lt; 500</li> <li>500 - 2000</li> <li>&gt; 2000</li> <li>ΧΩΡΟΙ ΠΟΛΙΤΙΚΗΣ ΚΛΗΡΟΝΟΜΙΑΣ / CULTURAL SITES</li> <li>ΣΗΜΙΑΚΟΙ ΔΙΕΘΝΟΥΣ ΣΗΜΑΣΙΑΣ / POINTS OF INTERNATIONAL IMPORTANCE</li> <li>ΕΘΝΙΚΟΙ ΔΙΕΘΝΟΥΣ ΣΗΜΑΣΙΑΣ / SITES OF NATIONAL IMPORTANCE</li> <li>ΥΠΕΙΘΟΝΙΚΕΣ ΜΟΝΑΔΕΣ / HEALTH UNITS</li> <li>ΝΟΣΟΚΟΜΕΙΑ / HOSPITALS</li> <li>ΚΛΙΝΙΚΕΣ - ΚΕΝΤΡΑ ΥΓΕΙΑΣ / CLINICS - HEALTH CENTERS</li> </ul>	<ul style="list-style-type: none"> <li>ΘΕΡΜΟΚΗΡΙΑ / GREENHOUSES</li> <li>ΛΟΙΠΕΣ ΚΑΛΙΕΡΓΕΙΕΣ / OTHER CROPS</li> <li>ΒΙΟΜΗΧΑΝΙΚΕΣ ΣΥΓΚΕΝΤΡΩΣΕΙΣ / INDUSTRIAL SITES</li> <li>ΠΕΡΙΟΧΗ ΑΕΡΟΔΡΟΜΟΥ / AIRPORT AREA</li> <li>ΑΝΑΠΤΥΓΜΕΝΕΣ ΤΟΥΡΙΣΤΙΚΑ ΠΕΡΙΟΧΕΣ / DEVELOPED TOURIST AREAS</li> <li>ΑΝΑΠΤΥΣΣΟΜΕΝΕΣ ΤΟΥΡΙΣΤΙΚΑ ΠΕΡΙΟΧΕΣ / DEVELOPING TOURIST AREAS</li> <li>ΒΙΟΜΗΧΑΝΙΕΣ / INDUSTRIES</li> <li>ΙΕΔΟ</li> <li>ΣΕΒΕΣΟ</li> <li>ΑΛΛΕΣ ΒΙΟΜΗΧΑΝΙΕΣ / OTHER INDUSTRIES</li> </ul>
---------------------------------------------------------------------------------------------------------------------------------------------------------------------------------------------------------------------------------------------------------------------------------------------------------------------------------------------------------------------------------------------------------------------------------------------------------------------------------------------------------------------------------------------------------------------------------------------------	------------------------------------------------------------------------------------------------------------------------------------------------------------------------------------------------------------------------------------------------------------------------------------------------------------------------------------------------------------------------------------------------------------------------------------------------------------------------------------------------------------------	---------------------------------------------------------------------------------------------------------------------------------------------------------------------------------------------------------------------------------------------------------------------------------------------------------------------------------------------------------------------------------------------------------------------------------------------------------------------------------

**ΣΤΟΙΧΕΙΑ ΕΣΛΠ/ΚΑΙ ΕΑΠ/ RBMP AND FRMP DATA**

ΣΑΥΚΠ / FLOOD ZONE

ΠΡΟΣΤΕΙΛΟΜΕΝΕΣ ΠΕΡΙΟΧΕΣ / PROTECTED AREAS OF 2000/2006 DIRECTIVE

ΕΙΔΙΚΕΣ ΖΩΝΕΣ ΔΙΑΤΗΡΗΣΗΣ ΚΑΙ ΤΟΠΙΚΟ ΚΟΙΝΩΝΙΚΗΣ ΠΡΟΣΤΑΣΙΑΣ (SAC AND SCI) / SPECIAL PROTECTION AREAS (SPA)

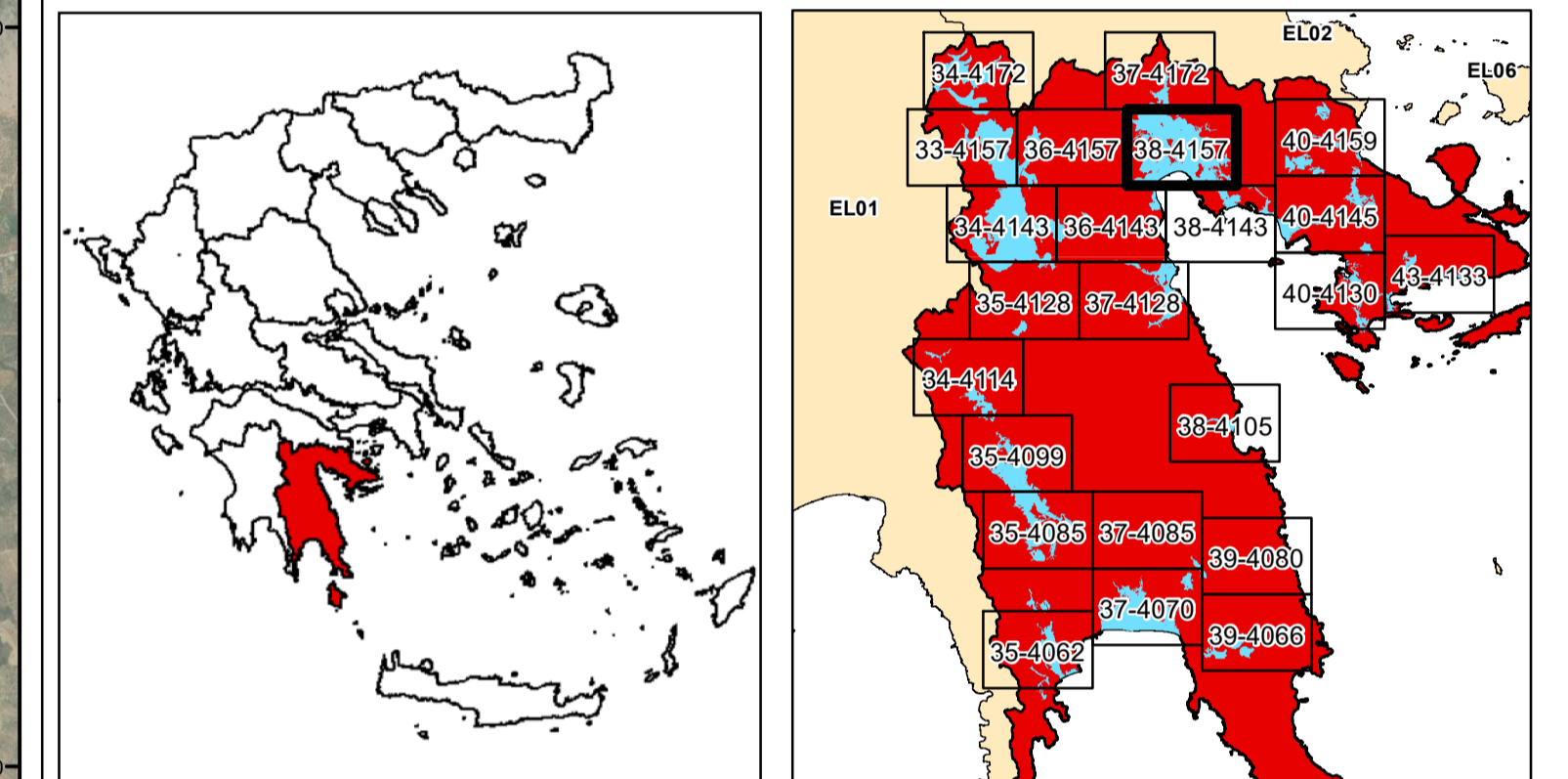
ΕΙΔΙΚΕΣ ΖΩΝΕΣ ΔΙΑΤΗΡΗΣΗΣ / SPECIAL AREAS OF CONSERVATION (SAC)

Υδατο Καλύψεις - σχήμα Παράκτιο ΥΕ / Bathing Waters - relevant Coastal WB

Επιπλέον Υδατο Αναψυχής / Island Recreational Waters

**1<sup>ο</sup> Σημείωμα:**  
T = 1000 ετη. Το τεχνικό γεγονός βροχής, της συγκεκριμένης περιόδου επαναφοράς, που χρησιμοποιήθηκαν ως δεδομένα εισόδου για τον προαριθμητικό των εκπομπών και βροχολογικών πληροφοριών, έχουν προκύψει βάσει στατιστικής επεξεργασίας δεδομένων που παραγράφησαν την ιστορική περίοδο ένα και το 2022. Τα χρονικά διαστήματα για τα οποία ήταν διαθέσιμα τα δεδομένα δεδομένα δεν ήταν κοινά μεταξύ των σταθμών μετρήσης.

**2<sup>ο</sup> Σημείωμα:**  
Το αποτέλεσμα που παρουσιάζονται αφορά τον συγκεκριμένο τεχνικό γεγονός βροχής που αντιστοιχεί σε 163.295, 12.378, 5.758, 29.604, 20.789 (σε χιλ. τον, αντιστοιχεί αντίστοιχα συνολικώς/Μεγάλης απορροής):  
Ισλαχός Π., Διαφύρασμα, Μεγάλο Ρ., Σέρφος Ρ., Ερασινοός Π.),  
συνολικής διάρκειας 24, 12, 12, 24, 24 (ώρες) βροχής σε τη αντίστοιχα.  
Σημειώνεται ότι ένα περιαστικό βροχής με τον ίδιο όγκο και τον ίδιο χρόνο εξέλιξης αλλά με διαφορετική χρονική κατανομή, θα είχε διαφορετικό πλημμυρικό αποτέλεσμα.



ΕΛΛΗΝΙΚΗ ΔΗΜΟΚΡΑΤΙΑ  
ΥΠΟΥΡΓΕΙΟ ΠΕΡΙΒΑΛΛΟΝΤΟΣ & ΕΝΕΡΓΕΙΑΣ  
ΓΕΝΙΚΗ ΓΡΑΜΜΑΤΕΙΑ ΦΥΣΙΚΟΥ ΠΕΡΙΒΑΛΛΟΝΤΟΣ ΚΑΙ ΥΔΑΤΩΝ  
ΓΕΝΙΚΗ ΔΙΕΥΘΥΝΣΗ ΥΔΑΤΩΝ

1η ΑΝΑΘΕΩΡΗΣΗ ΣΧΕΔΙΩΝ ΔΙΑΧΕΙΡΙΣΗΣ ΚΙΝΔΥΝΩΝ ΠΛΗΜΜΥΡΑΣ  
ΛΕΚΑΝΩΝ ΑΠΟΡΡΟΗΣ ΠΟΤΑΜΩΝ ΤΩΝ ΥΔΑΤΙΚΩΝ ΔΙΑΜΕΡΙΣΜΑΤΩΝ  
ΔΥΤΙΚΗΣ, ΒΟΡΕΙΑΣ, ΑΝΑΤΟΛΙΚΗΣ ΠΕΛΟΠΟΝΝΗΣΟΥ ΚΑΙ ΚΡΗΤΗΣ

Υδατικό Διαμέρισμα  
ΑΝΑΤΟΛΙΚΗΣ ΠΕΛΟΠΟΝΝΗΣΟΥ (ΕΛ03)  
Στάδιο 1<sup>ο</sup> - Παραδοτέο 7  
Χάρτες Κινδύνων Πλημμύρας

ΧΑΡΤΗΣ ΚΙΝΔΥΝΩΝ ΠΛΗΜΜΥΡΑΣ  
ΑΠΟ ΠΟΤΑΜΙΕΣ ΡΟΕΣ / ΛΙΜΝΕΣ,  
ΓΙΑ ΠΕΡΙΟΔΟ ΕΠΑΝΑΦΟΡΑΣ T = 1000 ΕΤΗ  
ΖΔΥΚΠ: ΕΛ03ΑΡSFR006  
FLUVIAL FLOOD RISK MAP.  
FOR RETURN PERIOD T = 1000 YEARS  
ΑΡSFR: ΕΛ03ΑΡSFR006

ΑΡΙΘΜΟΣ Φ. ΧΑΡΤΗ	ΕΛ03-07-FRSK-01K-025-38-4157-03	ΚΑΙΜΑΚΑ	1:25.000
ΗΜΕΡΟΜΗΝΙΑ	12-2023	ΕΚΔΟΣΗ	3.0

ΑΝΑΔΟΧΟΣ ΜΕΛΕΤΗΣ  
ΚΟΙΝΟΠΡΑΞΙΑ 1ης ΑΝΑΘΕΩΡΗΣΗΣ ΣΧΕΔΙΩΝ ΔΙΑΧΕΙΡΙΣΗΣ ΚΙΝΔΥΝΩΝ ΠΛΗΜΜΥΡΑΣ  
ΠΕΛΟΠΟΝΝΗΣΟΥ-ΚΡΗΤΗΣ  
Α.Δ.Τ. ΩΜΕΓΑ ΣΥΜΒΟΥΛΟΙ ΜΗΧΑΝΙΚΟΙ Α.Τ.Ε./ ADVANCED ENVIRONMENTAL STUDIES  
ΣΥΜΒΟΥΛΟΙ ΜΗΧΑΝΙΚΟΙ Α.Μ.Ε.