

**Υπόνοιμα / Legend**

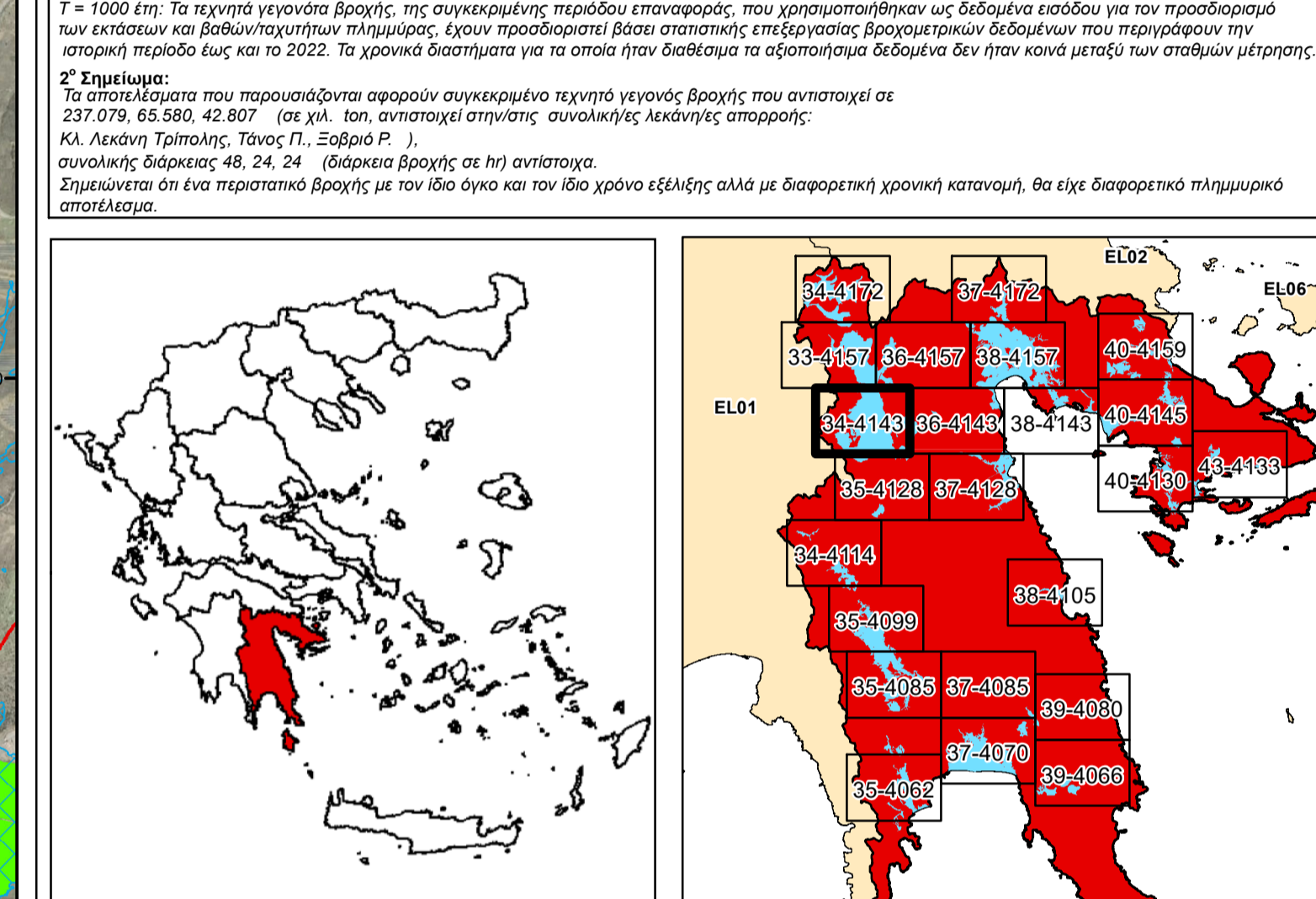
ΧΡΗΣΕΙΣ ΓΗΣ - ΟΙΚΟΝΟΜΙΚΕΣ ΔΡΑΣΤΗΡΙΟΤΗΤΕΣ / LAND USE - ECONOMIC ACTIVITIES (εντός ζώνης κατάλυσης / within flood zone)

<ul style="list-style-type: none"> <li>ΕΚΠΑΙΔΕΥΣΗ / EDUCATION</li> <li>ΧΩΡΟΙ ΑΘΛΗΤΙΣΜΟΥ / SPORTS FACILITIES</li> <li>ΔΟΜΕΣ ΠΟΛΙΤΙΚΗΣ ΠΡΟΣΤΑΣΙΑΣ / CIVIL PROTECTION FACILITIES</li> <li>ΜΟΝΑΔΕΣ ΠΡΟΝΟΙΑΣ / WELFARE UNITS</li> <li>ΥΠΟΣΤΑΘΜΟΙ ΔΕΗ / ELECTRICAL SUBSTATIONS</li> <li>ΥΔΡΕΥΤΙΚΕΣ ΦΥΣΤΡΕΙΞΕΙΣ / WATER SUPPLY BOREHOLES</li> <li>ΚΤΗΝΟΤΡΟΦΙΚΕΣ ΜΟΝΑΔΕΣ / ANIMAL FARMS</li> <li>ΜΕΤΑΛΛΕΥΤΙΚΕΣ ΠΕΡΙΟΧΕΣ / MINING AREAS</li> <li>ΕΡΓΑ ΔΙΑΧΕΙΡΗΣΗΣ ΥΓΡΩΝ ΑΠΟΒΛΗΤΩΝ / WASTEWATER TREATMENT PLANT</li> <li>ΕΡΓΑΤΑΞΕΙΣ ΕΠΙΧΕΙΡΗΣΙΑΣ ΧΥΤΑ / LANDFILL</li> <li>ΧΑΔΑ / UNCONTROLLED DUMPING</li> </ul>	<ul style="list-style-type: none"> <li>ΕΔΑΦΙΚΟΙ ΒΙΘΙΜΟΙ ΠΛΗΘΥΣΜΟΙ / INDICATIVE AFFECTED POPULATION</li> <li>&lt; 500</li> <li>500 - 2000</li> <li>&gt; 2000</li> </ul>	<ul style="list-style-type: none"> <li>ΘΕΡΜΟΚΗΠΙΑ / GREENHOUSES</li> <li>ΛΟΙΠΕΣ ΚΑΛΙΕΡΓΕΙΕΣ / OTHER CROPS</li> <li>ΒΙΟΜΗΧΑΝΙΚΕΣ ΣΥΓΚΕΝΤΡΩΣΕΙΣ / INDUSTRIAL SITES</li> <li>ΠΕΡΙΟΧΗ ΑΕΡΟΔΡΟΜΙΟΥ / AIRPORT AREA</li> <li>ΑΝΑΠΤΥΓΜΕΝΕΣ ΤΟΥΡΙΣΤΙΚΑ ΠΕΡΙΟΧΕΣ / DEVELOPED TOURIST AREAS</li> <li>ΑΝΑΠΤΥΣΣΟΜΕΝΕΣ ΤΟΥΡΙΣΤΙΚΑ ΠΕΡΙΟΧΕΣ / DEVELOPING TOURIST AREAS</li> <li>ΒΙΟΜΗΧΑΝΙΚΕΣ ΒΙΟΜΗΧΑΝΙΕΣ / INDUSTRIES</li> <li>ΙΕΔΟ</li> <li>ΣΕΒΕΣΟ</li> <li>ΑΛΛΕΣ ΒΙΟΜΗΧΑΝΙΕΣ / OTHER INDUSTRIES</li> </ul>
<ul style="list-style-type: none"> <li>ΣΤΟΙΧΕΙΑ ΣΑΛΑΠΙ ΚΑΙ ΣΑΠΙ / RBMP AND FRMP DATA</li> <li>ΖΑΥΚΗ / ASFR</li> <li>Πλημμυρική Ζώνη / Flood Zone</li> <li>Άλλα Υδατικά Διαμερίσματα / Other River Basin Districts</li> <li>Υδατικό Διαμέρισμα EL03 / River Basin District EL03</li> <li>Αιόνας Υδατορρέομαι / Stream</li> <li>Αιόνας Υδατορρέομαι / Stream</li> <li>Μεταβατικά ύδατα / Transitional Waters</li> </ul>	<ul style="list-style-type: none"> <li>ΧΩΡΟΙ ΠΟΛΙΤΕΤΙΚΗΣ ΚΑΘΗΡΟΝΟΜΙΑΣ / CULTURAL SITES</li> <li>ΣΗΜΕΙΑΚΟΙ ΔΙΕΘΝΟΥΣ ΣΗΜΑΣΙΑΣ / POINTS OF INTERNATIONAL IMPORTANCE</li> <li>ΕΣΤΙΑΚΟΙ ΔΙΕΘΝΟΥΣ ΣΗΜΑΣΙΑΣ / SITES OF INTERNATIONAL IMPORTANCE</li> <li>ΣΗΜΕΙΑΚΟΙ ΕΘΝΙΚΗΣ ΣΗΜΑΣΙΑΣ / POINTS OF NATIONAL IMPORTANCE</li> <li>ΕΣΤΙΑΚΟΙ ΕΘΝΙΚΗΣ ΣΗΜΑΣΙΑΣ / SITES OF NATIONAL IMPORTANCE</li> <li>ΥΓΕΙΟΝΟΜΙΚΕΣ ΜΟΝΑΔΕΣ / HEALTH UNITS</li> <li>ΝΟΣΟΚΟΜΕΙΑ / HOSPITALS</li> <li>ΚΛΙΝΙΚΕΣ - ΚΕΝΤΡΑ ΥΓΕΙΑΣ / CLINICS - HEALTH CENTERS</li> <li>ΠΡΟΣΤΑΤΕΥΟΜΕΝΕΣ ΠΕΡΙΟΧΕΣ ΤΗΣ ΣΑΛΑΠΙΣ 2000/60/ΕΚ / PROTECTED AREAS OF 2000/60/EC DIRECTIVE</li> <li>ΕΙΔΙΚΕΣ ΖΩΝΕΣ ΔΙΑΤΗΡΗΣΗΣ ΚΑΙ ΤΟΠΟΙ ΚΟΙΝΩΝΙΚΗΣ ΠΡΟΣΤΑΣΙΑΣ (SAC AND SCI)</li> <li>ΕΙΔΙΚΕΣ ΖΩΝΕΣ ΠΡΟΣΤΑΣΙΑΣ / SPECIAL PROTECTION AREAS (SPA)</li> <li>ΕΙΔΙΚΕΣ ΖΩΝΕΣ ΔΙΑΤΗΡΗΣΗΣ / SPECIAL AREAS OF CONSERVATION (SAC)</li> <li>Υδατο Καλύψεις - σχήμα Παράκτιο ΥΕ / Bathing Waters - relevant Coastal WB</li> <li>Επιπλέον Υδατο Αναφυξής / Island Recreational Waters</li> </ul>	<ul style="list-style-type: none"> <li>ΔΕΥΤΕΡΩΝ ΕΘΝΙΚΩΝ ΟΔΩΝ ΔΙΚΤΥΟ / SECONDARY NATIONAL ROAD NETWORK</li> <li>ΠΡΩΤΕΥΩΝ ΕΘΝΙΚΩΝ ΟΔΩΝ ΔΙΚΤΥΟ / MAJOR NATIONAL ROAD NETWORK</li> <li>ΠΡΩΤΕΥΩΝ ΕΠΑΡΧΙΑΚΩΝ ΟΔΩΝ ΔΙΚΤΥΟ / MAJOR PROVINCIAL ROAD NETWORK</li> <li>ΔΕΥΤΕΡΩΝ ΕΠΑΡΧΙΑΚΩΝ ΟΔΩΝ ΔΙΚΤΥΟ / MAJOR PROVINCIAL ROAD NETWORK</li> <li>ΣΙΔΗΡΟΔΡΟΜΙΚΟ ΔΙΚΤΥΟ / RAILWAY NETWORK</li> <li>ΕΡΓΑ ΕΠΙΣΤΡΑΤΗΓΙΚΗΣ ΣΗΜΑΣΙΑΣ / MAJOR TRAINING WORKS</li> <li>Εργο Τεχνητών Νησιών / Water Reservoir Network</li> <li>Αεριοθώραξ / Weir</li> <li>Γέφυρα / Bridge</li> <li>Οχετός / Culvert</li> <li>Κατασκευές για Διατήρησης / Levees and/or Training Works</li> <li>ΤΕΤΡΑΓΩΝΙΚΟΣ ΕΓΧΕ ΣΤ ΑΝΑ 2500Μ / GGRS ST QUADRATURE PER 2500M</li> </ul>

**1<sup>ο</sup> Σημείωμα:**  
T = 1000 ετη. Τα τεχνικά γεγονότα βροχής της συγκεκριμένης περιόδου επαναφοράς, που χρησιμοποιήθηκαν ως δεδομένα εισόδου για τον προσαρμοσμένο των εκπομπών και βροχοπτώσεων πλημμύρας, έχουν προσαρμοστεί βάσει στατιστικής επεξεργασίας διαδοχικών δεδομένων που παραγράφησαν την ιστορική περίοδο έως και το 2022. Τα χρονικά διαστήματα για τα οποία ήταν διαθέσιμα τα δεδομένα δεδωμένα δεν ήταν πάντα μεταξύ των σταθμών μέτρησης.

**2<sup>ο</sup> Σημείωμα:**  
Τα αποτελέσματα που παρουσιάζονται αφορούν συγκεκριμένο τεχνικό γεγονός βροχής που αντιστοιχεί σε 237.079, 65.580, 42.807 (σε χιλ. τοπ. αντιστοιχεί στην/στις συνολική/ές έκτασή/ές) ομοειδούς διάρκειας 45, 24, 24 (δύο/τρία βροχής σε τη) αντίστοιχα.

Σημειώνεται ότι ένα περσιανικό βροχής με τον ίδιο όγκο και τον ίδιο χρόνο εξέλιξης αλλά με διαφορετική χρονική κατανομή, θα είχε διαφορετικό πλημμυρικό αποτέλεσμα.



ΕΛΛΗΝΙΚΗ ΔΗΜΟΚΡΑΤΙΑ  
ΥΠΟΥΡΓΕΙΟ ΠΕΡΙΒΑΛΛΟΝΤΟΣ & ΕΝΕΡΓΕΙΑΣ  
ΓΕΝΙΚΗ ΓΡΑΜΜΑΤΕΙΑ ΦΥΣΙΚΟΥ ΠΕΡΙΒΑΛΛΟΝΤΟΣ ΚΑΙ ΥΔΑΤΩΝ  
ΓΕΝΙΚΗ ΔΙΕΥΘΥΝΣΗ ΥΔΑΤΩΝ

**1η ΑΝΑΘΕΩΡΗΣΗ ΣΧΕΔΙΩΝ ΔΙΑΧΕΙΡΙΣΗΣ ΚΙΝΔΥΝΩΝ ΠΛΗΜΜΥΡΑΣ  
ΛΕΚΑΝΩΝ ΑΠΟΡΡΟΗΣ ΠΟΤΑΜΩΝ ΤΩΝ ΥΔΑΤΙΚΩΝ ΔΙΑΜΕΡΙΣΜΑΤΩΝ  
ΔΥΤΙΚΗΣ, ΒΟΡΕΙΑΣ, ΑΝΑΤΟΛΙΚΗΣ ΠΕΛΟΠΟΝΝΗΣΟΥ ΚΑΙ ΚΡΗΤΗΣ**

Υδατικό Διαμέρισμα  
ΑΝΑΤΟΛΙΚΗΣ ΠΕΛΟΠΟΝΝΗΣΟΥ (EL03)  
Στάδιο 1<sup>ο</sup> - Παραδοτέο 7  
Χάρτες Κινδύνων Πλημμύρας

ΧΑΡΤΗΣ ΚΙΝΔΥΝΩΝ ΠΛΗΜΜΥΡΑΣ  
ΑΠΟ ΠΟΤΑΜΙΕΣ ΡΟΕΣ / ΛΙΜΝΕΣ.  
ΓΙΑ ΠΕΡΙΟΔΟ ΕΠΑΝΑΦΟΡΑΣ T = 1000 ΕΤΗ  
ΖΔΥΚΠ: EL03APSF005  
FLUVIAL FLOOD RISK MAP.  
FOR RETURN PERIOD T = 1000 YEARS  
APSF: EL03APSF005

ΑΡΙΘΜΟΣ Φ. ΧΑΡΤΗ	EL03-07-FRSK-01K-025-34-4143-03	ΚΑΙΜΑΚΑ	1:25.000
ΗΜΕΡΟΜΗΝΙΑ	12-2023	ΕΚΔΟΣΗ	3.0

ΑΝΑΔΟΧΟΣ ΜΕΛΕΤΗΣ  
ΚΟΙΝΟΠΡΑΞΙΑ 1ης ΑΝΑΘΕΩΡΗΣΗΣ ΣΧΕΔΙΩΝ ΔΙΑΧΕΙΡΙΣΗΣ ΚΙΝΔΥΝΩΝ ΠΛΗΜΜΥΡΑΣ  
ΠΕΛΟΠΟΝΝΗΣΟΥ-ΚΡΗΤΗΣ  
Α.Δ.Τ. ΩΜΕΓΑ ΣΥΜΒΟΥΛΟΙ ΜΗΧΑΝΙΚΟΙ Α.Τ.Ε./ ADVANCED ENVIRONMENTAL STUDIES  
ΣΥΜΒΟΥΛΟΙ ΜΗΧΑΝΙΚΟΙ Α.Μ.Ε.