

EL02APSF008  
Χαμηλές Ζώνες Αεκανών απορροής Ανατολικής Αχαιάς από Σκαφίδια έως Ψαθόπυργο

EL02APSF008  
Χαμηλές Ζώνες Αεκανών απορροής Ανατολικής Αχαιάς από Σκαφίδια έως Ψαθόπυργο

**Υπόμνημα / Legend**

ΧΡΗΣΕΙΣ ΓΗΣ - ΟΙΚΟΝΟΜΙΚΕΣ ΔΡΑΣΤΗΡΙΟΤΗΤΕΣ / LAND USE - ECONOMIC ACTIVITIES  
(εντός ζώνης κατάκλισης / within flood zone)

<ul style="list-style-type: none"> <li>ΕΚΠΑΙΔΕΥΣΗ / EDUCATION</li> <li>ΧΩΡΟΙ ΑΘΛΗΤΙΣΜΟΥ / SPORTS FACILITIES</li> <li>ΔΟΜΕΣ ΠΟΛΙΤΙΚΗΣ ΠΡΟΣΤΑΣΙΑΣ / CIVIL PROTECTION FACILITIES</li> <li>ΜΟΝΑΔΕΣ ΠΡΟΝΟΙΑΣ / WELFARE UNITS</li> <li>ΥΠΟΣΤΑΘΜΟΙ ΔΕΗ / ELECTRICAL SUBSTATIONS</li> <li>ΥΔΡΕΥΤΙΚΕΣ ΓΕΤΡΗΣΕΙΣ / WATER SUPPLY BOREHOLES</li> <li>ΚΤΗΝΟΤΡΟΦΙΚΕΣ ΜΟΝΑΔΕΣ / ANIMAL FARMS</li> <li>ΕΡΓΑ ΔΙΑΧΕΙΡΙΣΗΣ ΥΓΡΩΝ ΑΠΟΡΡΟΤΩΝ / WASTEWATER TREATMENT PLANT</li> <li>ΕΓΚΑΤΑΣΤΑΣΕΙΣ ΕΠΕΞΕΡΓΑΣΙΑΣ ΛΙΑΝΩΝ / WASTE TREATMENT PLANT</li> <li>ΧΥΤΑ / LANDFILL</li> <li>ΑΔΕΙΑ / UNCONTROLLED DUMPING</li> <li>ΣΤΟΙΧΕΙΑ ΣΑΛΑΤΙ ΚΑΙ ΣΑΚΠ / REEF AND FRIMP DATA</li> </ul>	<ul style="list-style-type: none"> <li>ΕΝΔΕΙΚΤΙΚΟΣ ΘΥΓΟΜΕΝΟΣ ΠΛΗΘΥΣΜΟΣ / INDICATIVE AFFECTED POPULATION</li> <li>&lt; 500</li> <li>500 - 2000</li> <li>&gt; 2000</li> </ul>	<ul style="list-style-type: none"> <li>ΘΕΡΜΟΚΗΛΙΑ / GREENHOUSES</li> <li>ΛΟΙΠΕΣ ΚΑΛΙΕΡΓΕΙΕΣ / OTHER CROPS</li> <li>ΒΙΟΜΗΧΑΝΙΚΕΣ ΣΥΓΚΕΝΤΡΩΣΕΙΣ / INDUSTRIAL SITES</li> <li>ΠΕΡΙΟΧΗ ΑΕΡΑΡΧΟΜΟΥ / AIRPORT AREA</li> <li>ΑΝΑΠΤΥΓΜΕΝΕΣ ΤΟΥΡΙΣΤΙΚΕΣ ΠΕΡΙΟΧΕΣ / DEVELOPED TOURIST AREAS</li> <li>ΑΝΑΠΤΥΣΣΟΜΕΝΕ ΤΟΥΡΙΣΤΙΚΕ ΠΕΡΙΟΧΕΣ / DEVELOPING TOURIST AREAS</li> <li>ΒΙΟΜΗΧΑΝΙΕΣ / INDUSTRIES</li> <li>ΙΕΔ</li> <li>ΣΕΒΕΣΟ</li> <li>ΆΛΛΕΣ ΒΙΟΜΗΧΑΝΙΕΣ / OTHER INDUSTRIES</li> <li>ΔΕΥΤΕΡΩΝ ΕΠΙΧΑΡΙΑΚΩΝ ΔΟΔΩ ΔΙΚΤΥΩΝ / SECONDARY NATIONAL ROAD NETWORK</li> <li>ΔΕΥΤΕΡΩΝ ΕΠΙΧΑΡΙΑΚΩΝ ΔΟΔΩ ΔΙΚΤΥΩΝ / MAJOR PROVINCIAL ROAD NETWORK</li> <li>ΕΔΡΟΧΩΡΙΚΟ ΔΙΚΤΥΟ / RAILWAY NETWORK</li> <li>ΜΕΤΡΩΝ ΕΠΙΧΑΡΙΑΚΩΝ ΔΟΔΩ ΔΙΚΤΥΩΝ / MAJOR NATIONAL ROAD NETWORK</li> <li>ΔΕΥΤΕΡΩΝ ΕΘΝΙΚΩΝ ΔΟΔΩ ΔΙΚΤΥΩΝ / SECONDARY NATIONAL ROAD NETWORK</li> <li>ΠΡΩΤΕΩΝ ΕΠΙΧΑΡΙΑΚΩΝ ΔΟΔΩ ΔΙΚΤΥΩΝ / MAJOR PROVINCIAL ROAD NETWORK</li> <li>ΕΔΡΟΧΩΡΙΚΟ ΔΙΚΤΥΟ / RAILWAY NETWORK</li> <li>ΜΕΤΡΩΝ ΕΠΙΧΑΡΙΑΚΩΝ ΔΟΔΩ ΔΙΚΤΥΩΝ / MAJOR NATIONAL ROAD NETWORK</li> <li>ΔΕΥΤΕΡΩΝ ΕΘΝΙΚΩΝ ΔΟΔΩ ΔΙΚΤΥΩΝ / SECONDARY NATIONAL ROAD NETWORK</li> <li>ΠΡΩΤΕΩΝ ΕΠΙΧΑΡΙΑΚΩΝ ΔΟΔΩ ΔΙΚΤΥΩΝ / MAJOR PROVINCIAL ROAD NETWORK</li> <li>ΕΔΡΟΧΩΡΙΚΟ ΔΙΚΤΥΟ / RAILWAY NETWORK</li> </ul>
---	---	---

**ΠΡΟΣΤΕΤΑΥΟΜΕΝΕΣ ΠΕΡΙΟΧΕΣ ΤΗΣ ΟΔΙΑΣ 2000/60/ΕΚ / PROTECTED AREAS OF ZOOLOGICAL DIVERSITY**

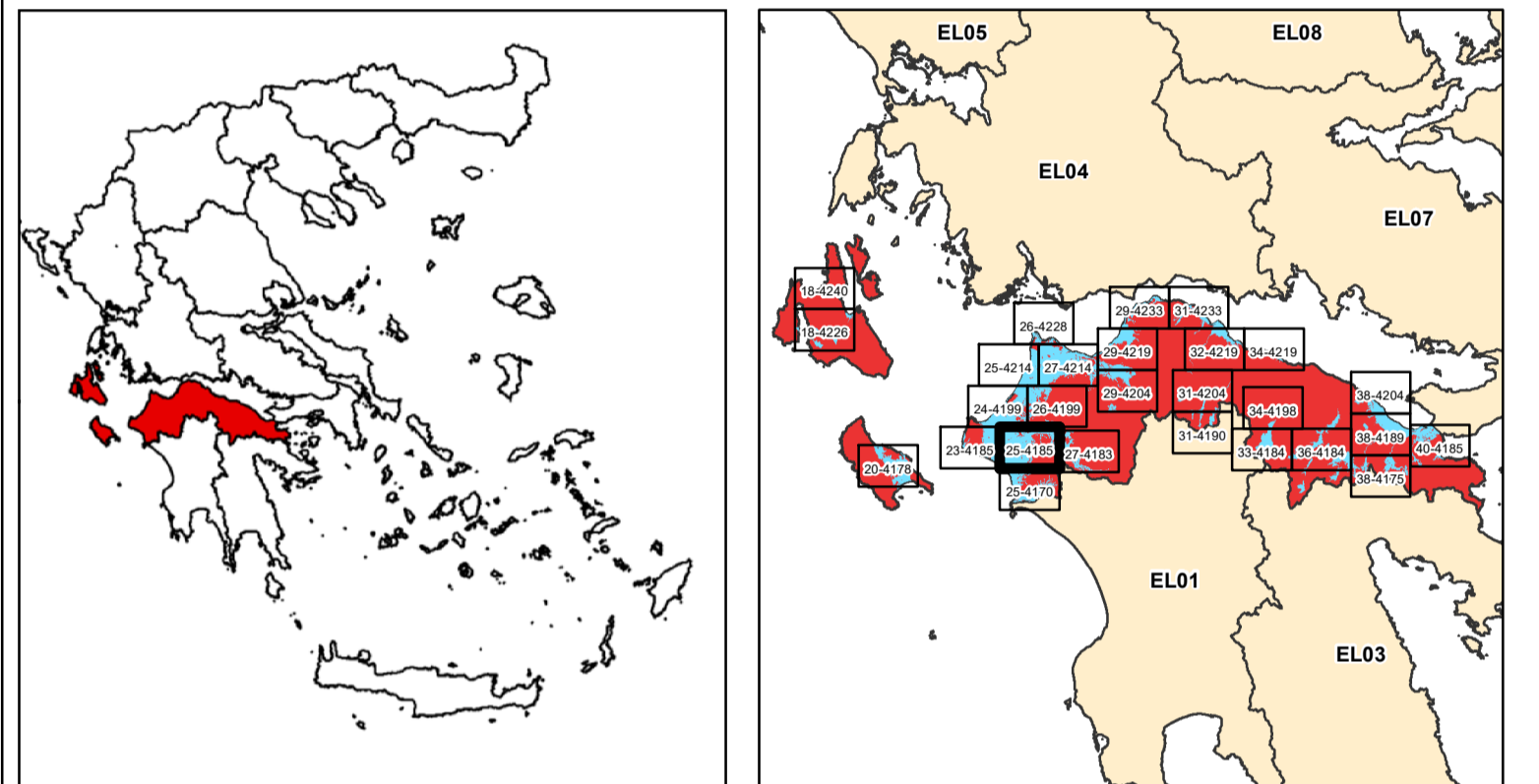
- ΒΙΩΜΕΣ ΖΩΝΕΣ ΔΙΑΤΗΡΗΣΗΣ ΚΑΙ ΤΟΠΟΙ ΚΟΝΟΤΙΚΗΣ ΠΡΟΣΤΑΣΙΑΣ (SAC AND SCI)
- ΖΩΝΕΣ ΕΙΔΙΚΗΣ ΔΙΑΤΗΡΗΣΗΣ
- ΖΩΝΕΣ ΕΙΔΙΚΗΣ ΠΡΟΣΤΑΣΙΑΣ (SAC AND SPA)
- ΒΙΩΜΕΣ ΖΩΝΕΣ ΔΙΑΤΗΡΗΣΗΣ
- ΖΩΝΕΣ ΕΙΔΙΚΗΣ ΔΙΑΤΗΡΗΣΗΣ (SPA)
- ΒΙΩΜΕΣ ΖΩΝΕΣ ΔΙΑΤΗΡΗΣΗΣ
- ΖΩΝΕΣ ΕΙΔΙΚΗΣ ΔΙΑΤΗΡΗΣΗΣ (SAC)
- Ζώνες Καλλιεργειών - στέγαση Ποσειδώνος ΨΕ / Building Waters - Poseidon Coastl WWB
- Ευρωπαϊκά Υδάτια Αναψυχής / Island Recreational Waters

**ΠΡΟΣΤΕΤΑΥΟΜΕΝΕΣ ΠΕΡΙΟΧΕΣ ΤΗΣ ΟΔΙΑΣ 2000/60/ΕΚ / PROTECTED AREAS OF ZOOLOGICAL DIVERSITY**

- ΒΙΩΜΕΣ ΖΩΝΕΣ ΔΙΑΤΗΡΗΣΗΣ ΚΑΙ ΤΟΠΟΙ ΚΟΝΟΤΙΚΗΣ ΠΡΟΣΤΑΣΙΑΣ (SAC AND SCI)
- ΖΩΝΕΣ ΕΙΔΙΚΗΣ ΔΙΑΤΗΡΗΣΗΣ
- ΖΩΝΕΣ ΕΙΔΙΚΗΣ ΠΡΟΣΤΑΣΙΑΣ (SAC AND SPA)
- ΒΙΩΜΕΣ ΖΩΝΕΣ ΔΙΑΤΗΡΗΣΗΣ
- ΖΩΝΕΣ ΕΙΔΙΚΗΣ ΔΙΑΤΗΡΗΣΗΣ (SPA)
- ΒΙΩΜΕΣ ΖΩΝΕΣ ΔΙΑΤΗΡΗΣΗΣ
- ΖΩΝΕΣ ΕΙΔΙΚΗΣ ΔΙΑΤΗΡΗΣΗΣ (SAC)
- Ζώνες Καλλιεργειών - στέγαση Ποσειδώνος ΨΕ / Building Waters - Poseidon Coastl WWB
- Ευρωπαϊκά Υδάτια Αναψυχής / Island Recreational Waters

**1<sup>ο</sup> Σημείωμα:**  
T = 100 έτη. Τα τεχνικά γεγονότα βροχής της συγκεκριμένης περιόδου επαναφοράς, που χρησιμοποιήθηκαν ως δεδομένα εισόδου για τον προσδιορισμό των εκτάσεων και βαθμολογητών πλημμύρας, έχουν προκύψει βάσει στατιστικής επίδρασης διαδοχικών δεδομένων που παραγόμενα την ιστορική περίοδο έως και το 2022. Τα χρονικά διαστήματα για τα οποία ήταν διαθέσιμα τα χρησιμοποιημένα δεδομένα δεν ήταν πάντα μεταξύ των σταθμών μέτρησης.

**2<sup>ο</sup> Σημείωμα:**  
Τα αποτελέσματα που παρουσιάζονται αφορούν συγκεκριμένα τεχνικά γεγονότα βροχής που αντιστοιχούν σε 316.771, 16.365, 9.720, 3.789, 25.532, 4.470, 26.693 (σε χιλ. τομ. αντιστοίχως) συνολικής βροχής, που αντιστοιχούν σε 12, 48, 12, 12, 24, 48, 24 (δράσεις βροχής σε ηλ. αντιστοίχως). Σημειώνεται ότι ένα περσιστικό βροχής με τον ίδιο όγκο και τον ίδιο χρόνο εξέλιξης αλλά με διαφορετική χρονική κατανομή, θα είχε διαφορετικό πλημμυρικό αποτέλεσμα.



ΕΛΛΗΝΙΚΗ ΔΗΜΟΚΡΑΤΙΑ  
ΥΠΟΥΡΓΕΙΟ ΠΕΡΙΒΑΛΛΟΝΤΟΣ & ΕΝΕΡΓΕΙΑΣ  
ΓΕΝΙΚΗ ΓΡΑΜΜΑΤΕΙΑ ΦΥΣΙΚΟΥ ΠΕΡΙΒΑΛΛΟΝΤΟΣ ΚΑΙ ΥΔΑΤΩΝ  
ΓΕΝΙΚΗ ΔΙΕΥΘΥΝΣΗ ΥΔΑΤΩΝ

1η ΑΝΑΘΕΩΡΗΣΗ ΣΧΕΔΙΩΝ ΔΙΑΧΕΙΡΙΣΗΣ ΚΙΝΔΥΝΩΝ ΠΛΗΜΜΥΡΑΣ  
ΛΕΚΑΝΩΝ ΑΠΟΡΡΟΗΣ ΠΟΤΑΜΩΝ ΤΩΝ ΥΔΑΤΙΚΩΝ ΔΙΑΜΕΡΙΣΜΑΤΩΝ  
ΔΥΤΙΚΗΣ, ΒΟΡΕΙΑΣ, ΑΝΑΤΟΛΙΚΗΣ ΠΕΛΟΠΟΝΝΗΣΟΥ ΚΑΙ ΚΡΗΤΗΣ

Υδατικό Διαμέρισμα  
ΒΟΡΕΙΑΣ ΠΕΛΟΠΟΝΝΗΣΟΥ (EL02)  
Στάδιο 1<sup>ο</sup> - Παραδοτέο 7  
Χάρτες Κινδύνων Πλημμύρας

ΧΑΡΤΗΣ ΚΙΝΔΥΝΩΝ ΠΛΗΜΜΥΡΑΣ  
ΑΠΟ ΠΟΤΑΜΙΕΣ ΡΟΕΣ / ΛΙΜΝΕΣ.  
ΓΙΑ ΠΕΡΙΟΔΟ ΕΠΑΝΑΦΟΡΑΣ T = 100 ΕΤΗ  
ΖΩΓΚΠ: EL02APSF008  
FLUVIAL FLOOD RISK MAP  
FOR RETURN PERIOD T = 100 YEARS  
APSF: EL02APSF008

ΑΡΙΘΜΟΣ Φ. ΧΑΡΤΗ	EL02-07-FRSK-100-025-25-4185-03	ΚΑΙΜΑΚΑ	1:25.000
ΗΜΕΡΟΜΗΝΙΑ	12-2023	ΕΚΔΟΣΗ	3.0

ΑΝΑΔΟΧΟΣ ΜΕΛΕΤΗΣ  
ΚΟΙΝΟΠΡΑΞΙΑ 1ης ΑΝΑΘΕΩΡΗΣΗΣ ΣΧΕΔΙΩΝ ΔΙΑΧΕΙΡΙΣΗΣ ΚΙΝΔΥΝΩΝ ΠΛΗΜΜΥΡΑΣ  
ΠΕΛΟΠΟΝΝΗΣΟΥ-ΚΡΗΤΗΣ  
Α.Δ.Τ. ΩΜΕΓΑ ΣΥΜΒΟΥΛΟΙ ΜΗΧΑΝΙΚΟΙ Α.Τ.Ε./ ADVANCED ENVIRONMENTAL STUDIES  
ΣΥΜΒΟΥΛΟΙ ΜΗΧΑΝΙΚΟΙ Α.Μ.Ε.

Ευρωπαϊκή Ένωση  
ΕΣΠΑ  
2014-2020  
Με τη συγχρηματοδότηση της Ελλάδας και της Ευρωπαϊκής Ένωσης