

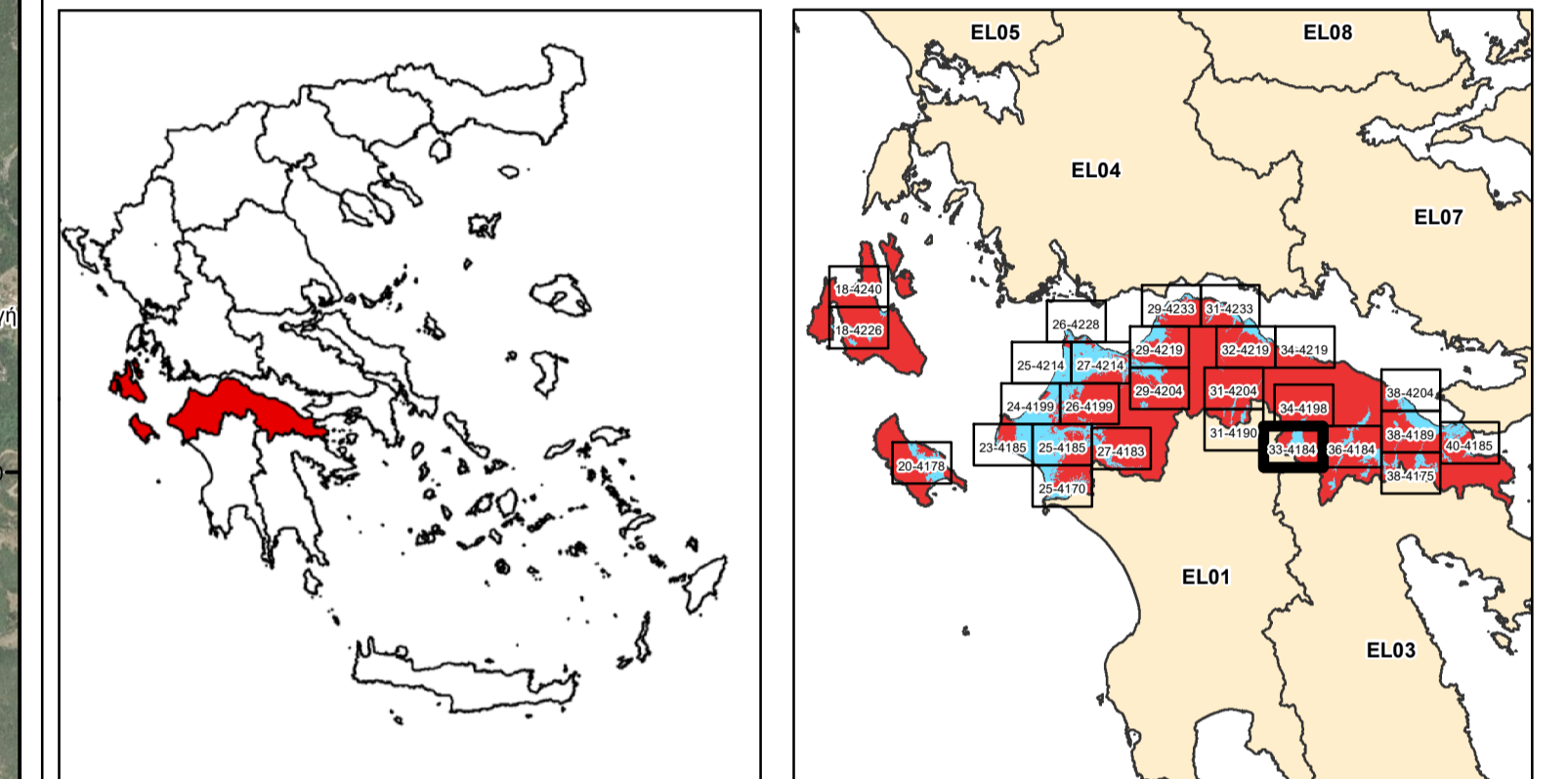
**Υπόμνημα / Legend**

ΧΡΗΣΕΙΣ ΓΗΣ - ΟΙΚΟΝΟΜΙΚΕΣ ΔΡΑΣΤΗΡΙΟΤΗΤΕΣ / LAND USE - ECONOMIC ACTIVITIES (εντός ζώνης κατάκλισης / within flood zone)

ΕΚΠΑΙΔΕΥΣΗ / EDUCATION	ΕΝΔΕΙΚΤΙΚΟΙ ΘΥΓΟΜΕΝΟΙ ΠΛΗΘΥΣΜΟΙ / INDICATIVE AFFECTED POPULATION	ΘΕΡΜΟΚΗΤΙΑ / GREENHOUSES
ΧΩΡΟΙ ΑΘΛΗΤΙΣΜΟΥ / SPORTS FACILITIES	< 500	ΛΟΙΠΕΣ ΚΑΛΙΕΡΓΕΙΕΣ / OTHER CROPS
ΔΟΜΕΣ ΠΟΛΙΤΙΚΗΣ ΠΡΟΣΤΑΣΙΑΣ / CIVIL PROTECTION FACILITIES	500 - 2000	ΒΙΟΜΗΧΑΝΙΚΕΣ ΣΥΓΚΕΝΤΡΩΣΕΙΣ / INDUSTRIAL SITES
ΜΟΝΑΔΕΣ ΠΡΟΝΟΙΑΣ / WELFARE UNITS	> 2000	ΠΕΡΙΟΧΗ ΑΕΡΟΔΡΟΜΙΟΥ / AIRPORT AREA
ΥΠΟΣΤΑΘΜΟΙ ΔΕΛΤΑ / ELECTRICAL SUBSTATIONS	ΧΩΡΟΙ ΠΟΛΙΤΙΣΤΙΚΗΣ ΚΑΙ ΟΙΚΟΝΟΜΙΑΣ / CULTURAL SITES	ΑΝΑΠΤΥΓΜΕΝΕΣ ΤΟΥΡΙΣΤΙΚΕΣ ΠΕΡΙΟΧΕΣ / DEVELOPED TOURIST AREAS
ΥΔΡΕΥΤΙΚΕΣ ΓΕΩΤΡΗΣΕΙΣ / WATER SUPPLY BOREHOLES	ΔΙΜΕΛΟΙ ΔΙΕΘΝΟΥΣ ΣΗΜΑΣΙΑΣ / POINTS OF INTERNATIONAL IMPORTANCE	ΑΝΑΠΤΥΣΣΟΜΕΝΕΣ ΤΟΥΡΙΣΤΙΚΕΣ ΠΕΡΙΟΧΕΣ / DEVELOPING TOURIST AREAS
ΚΤΗΝΟΤΡΟΦΙΚΕΣ ΜΟΝΑΔΕΣ / ANIMAL FARMS	ΕΘΝΙΑΚΟΙ ΔΙΕΘΝΟΥΣ ΣΗΜΑΣΙΑΣ / SITES OF NATIONAL IMPORTANCE	ΔΙΚΑΙΟ ΔΙΚΤΥΟ ΛΙΜΝΩΝ ΜΕΤΕΩΝ ΕΠΙΤΟΝ ΟΔΟΠΟΙΙΑΣ / ROAD NETWORK (DIRECTION OF ROAD)
ΕΡΓΑ ΔΙΑΚΕΡΜΗΣ ΥΓΡΩΝ ΑΠΟΡΡΙΣΤΩΝ / WASTEWATER TREATMENT PLANT	ΕΘΝΙΑΚΟΙ ΕΘΝΙΚΗΣ ΣΗΜΑΣΙΑΣ / POINTS OF NATIONAL IMPORTANCE	ΣΧΕΔΙΑ ΚΑΤΑΣΤΑΣΕΩΝ ΕΡΓΩΝ ΚΑΤΑΣΤΑΣΕΩΝ ΕΡΓΩΝ / CONSTRUCTION WORKS DESIGNS
ΕΡΓΑ ΔΙΑΚΕΡΜΗΣ ΥΓΡΩΝ ΑΠΟΡΡΙΣΤΩΝ / WASTEWATER TREATMENT PLANT	ΕΘΝΙΑΚΟΙ ΕΘΝΙΚΗΣ ΣΗΜΑΣΙΑΣ / POINTS OF NATIONAL IMPORTANCE	ΠΡΩΤΕΥΟΝ ΕΘΝΙΑΚΟ ΔΙΚΤΥΟ / MAJOR NATIONAL ROAD NETWORK
ΕΡΓΑ ΚΑΤΑΣΤΑΣΕΩΣ ΕΠΕΞΕΡΓΑΣΙΑΣ ΝΕΡΟΥ / WATER TREATMENT PLANT	ΕΘΝΙΑΚΟΙ ΕΘΝΙΚΗΣ ΣΗΜΑΣΙΑΣ / POINTS OF NATIONAL IMPORTANCE	ΔΕΥΤΕΡΕΥΟΝ ΕΘΝΙΑΚΟ ΔΙΚΤΥΟ / MAJOR PROVINCIAL ROAD NETWORK
ΧΥΤΑ / LANDFILL	ΥΓΕΙΟΝΟΜΙΚΕΣ ΜΟΝΑΔΕΣ / HEALTH UNITS	ΔΕΥΤΕΡΕΥΟΝ ΕΘΝΙΑΚΟ ΔΙΚΤΥΟ / MAJOR PROVINCIAL ROAD NETWORK
ΑΚΩΝΤΕΣ ΕΛΕΓΧΟΥΜΕΝΗΣ ΔΕΦΝΟΛΟΓΙΑΣ / UNCONTROLLED DUMPING	ΝΟΣΟΚΟΜΕΙΑ / HOSPITALS	ΔΕΥΤΕΡΕΥΟΝ ΕΘΝΙΑΚΟ ΔΙΚΤΥΟ / MAJOR PROVINCIAL ROAD NETWORK
ΣΤΟΙΧΕΙΑ ΕΛΛΑΔΙΚΗΣ ΚΑΙ ΕΚΑΠ / BEIP AND FRMP DATA	ΚΛΙΝΙΚΕΣ - ΚΕΝΤΡΑ ΥΓΕΙΑΣ / CLINICS - HEALTH CENTERS	ΔΕΥΤΕΡΕΥΟΝ ΕΘΝΙΑΚΟ ΔΙΚΤΥΟ / MAJOR PROVINCIAL ROAD NETWORK
ΖΩΝΗ ΠΕΡΙΜΕΤΡΙΚΗΣ ΖΩΝΗΣ / Flood Zone	ΠΡΟΤΕΤΑΥΟΜΕΝΕΣ ΠΕΡΙΟΧΕΣ ΤΗΣ ΟΔΗΓΙΑΣ 2000/60/ΕΚ / PROTECTED AREAS OF 2000/60/EC DIRECTIVE	ΣΙΑΦΟΡΟΔΟΜΙΚΟ ΔΙΚΤΥΟ / RAILWAY NETWORK
Άλλη Υδατική Διαμέριση / Other River Basin Districts	ΕΙΔΙΚΕΣ ΖΩΝΕΣ ΔΙΑΤΗΡΗΣΗΣ ΚΑΙ ΤΟΠΟΙ ΚΟΙΝΩΤΙΚΗΣ ΠΡΟΣΤΑΣΙΑΣ (SAC AND SCI) / SPECIAL PROTECTION AREAS (SAC AND SCI)	ΥΔΑΤΟΦΩΡΟ ΕΠΕΞΕΡΓΑΣΙΑΣ / WATER RESERVE NETWORK
Υδατική Διαμέριση EL02 / River Basin District EL02	ΕΙΔΙΚΕΣ ΖΩΝΕΣ ΔΙΑΤΗΡΗΣΗΣ ΚΑΙ ΖΩΝΕΣ ΕΙΔΙΚΗΣ ΠΡΟΣΤΑΣΙΑΣ (SAC AND SPA) / SPECIAL PROTECTION AREAS (SAC AND SPA)	ΥΔΑΤΟΦΩΡΟ ΕΠΕΞΕΡΓΑΣΙΑΣ / WATER RESERVE NETWORK
Περίγραμμα λόγω Ανάσωσης ΜΕΘ / Flood Boundary due to ASL Rising	ΕΙΔΙΚΕΣ ΖΩΝΕΣ ΔΙΑΤΗΡΗΣΗΣ (SPA) / SPECIAL PROTECTION AREAS (SPA)	ΥΔΑΤΟΦΩΡΟ ΕΠΕΞΕΡΓΑΣΙΑΣ / WATER RESERVE NETWORK
Λίμνες Υδατοφύλακτοι / Lakes Reservoirs	ΕΙΔΙΚΕΣ ΖΩΝΕΣ ΔΙΑΤΗΡΗΣΗΣ (SAC) / SPECIAL AREAS OF CONSERVATION (SAC)	ΥΔΑΤΟΦΩΡΟ ΕΠΕΞΕΡΓΑΣΙΑΣ / WATER RESERVE NETWORK
Μεταβατικά ύδατα / Transitional Waters	Υδατο Κοινοβιότοπος - φυσικοί Παράδεισοι ΥΣ / Wetland Mires - Natural Coastal WS	ΥΔΑΤΟΦΩΡΟ ΕΠΕΞΕΡΓΑΣΙΑΣ / WATER RESERVE NETWORK
	Εμπρηστικό Υδατο Ανασφάλει / Island Recreational Waters	ΥΔΑΤΟΦΩΡΟ ΕΠΕΞΕΡΓΑΣΙΑΣ / WATER RESERVE NETWORK

**1<sup>ο</sup> Σχημάτισμα:**  
T = 50 έτη: Τα τεχνητά γεγονότα βροχής της συγκεκριμένης διάρκειας απορροφώνται ως δεδομένα εισόδου για τον προσδιορισμό των εκπτώσεων και βαθμολογημένων πλημμυρών. Χρονικά στοιχεία επιλεγμένων δεδομένων που παραγράφηκαν την ιστορική περίοδο έως και το 2022. Τα χρονικά στοιχεία για τα οποία ήταν διαθέσιμα τα δεδομένα δεδομένα δεν ήταν κοντά μεταξύ των σταθμών μέτρησης.

**2<sup>ο</sup> Σχημάτισμα:**  
Τα αποτελέσματα που παραστέλλονται αφορούν συγκεκριμένο τεχνητό γεγονός βροχής που αντιστοιχεί σε 162.020,56.855 (σε χιλ. τον. αντιστοιχεί στην ίδια συνολική/λεκανήνη απορροφήση).  
Ασυντόμος Π. Ομβρος Π. ( ).  
Ασυντόμος διάρκειας 24,24 (βάρους βροχής σε τη) αντιστοιχεί.  
Σημειώνεται ότι ένα παρατηρητικό βροχής με τον ίδιο όγκο και τον ίδιο χρόνο εξέλιξης αλλά με διαφορετική χρονική κατανομή, θα είχε διαφορετικό πλημμυρικό αποτέλεσμα.



**ΕΛΛΗΝΙΚΗ ΔΗΜΟΚΡΑΤΙΑ**  
**ΥΠΟΥΡΓΕΙΟ ΠΕΡΙΒΑΛΛΟΝΤΟΣ & ΕΝΕΡΓΕΙΑΣ**  
**ΓΕΝΙΚΗ ΓΡΑΜΜΑΤΕΙΑ ΦΥΣΙΚΟΥ ΠΕΡΙΒΑΛΛΟΝΤΟΣ ΚΑΙ ΥΔΑΤΩΝ**  
**ΓΕΝΙΚΗ ΔΙΕΥΘΥΝΣΗ ΥΔΑΤΩΝ**

**1η ΑΝΑΘΕΩΡΗΣΗ ΣΧΕΔΙΩΝ ΔΙΑΧΕΙΡΙΣΗΣ ΚΙΝΔΥΝΩΝ ΠΛΗΜΜΥΡΑΣ**  
**ΛΕΚΑΝΩΝ ΑΠΟΡΡΟΗΣ ΠΟΤΑΜΩΝ ΤΩΝ ΥΔΑΤΙΚΩΝ ΔΙΑΜΕΡΙΣΜΑΤΩΝ**  
**ΔΥΤΙΚΗΣ, ΒΟΡΕΙΑΣ, ΑΝΑΤΟΛΙΚΗΣ ΠΕΛΟΠΟΝΝΗΣΟΥ ΚΑΙ ΚΡΗΤΗΣ**

**Υδατικό Διαμέρισμα**  
**ΒΟΡΕΙΑΣ ΠΕΛΟΠΟΝΝΗΣΟΥ (EL02)**  
**Στάδιο 1<sup>ο</sup> - Παραδοτέο 7**  
**Χάρτες Κινδύνων Πλημμύρας**

**ΧΑΡΤΗΣ ΚΙΝΔΥΝΩΝ ΠΛΗΜΜΥΡΑΣ**  
**ΑΠΟ ΠΟΤΑΜΙΕΣ ΡΟΕΣ / ΛΙΜΝΕΣ,**  
**ΓΙΑ ΠΕΡΙΟΔΟ ΕΠΙΛΑΝΑΦΟΡΑΣ T = 50 ΕΤΗ**  
**ΖΔΥΚΠ: EL02APSFR005**  
**FLUVIAL FLOOD RISK MAP,**  
**FOR RETURN PERIOD T = 50 YEARS**  
**APSFR: EL02APSFR005**

ΑΡΙΘΜΟΣ Φ. ΦΑΡΤΗ	EL02-07-FRSK-050-025-33-4184-03	ΚΑΙΜΑΚΑ	1:25.000
ΗΜΕΡΟΜΗΝΙΑ	12-2023	ΕΚΔΟΣΗ	3.0

**ΑΝΑΔΟΧΟΣ ΜΕΛΕΤΗΣ**  
**ΚΟΙΝΟΠΡΑΞΙΑ 1ης ΑΝΑΘΕΩΡΗΣΗΣ ΣΧΕΔΙΩΝ ΔΙΑΧΕΙΡΙΣΗΣ ΚΙΝΔΥΝΩΝ ΠΛΗΜΜΥΡΑΣ**  
**ΠΕΛΟΠΟΝΝΗΣΟΥ-ΚΡΗΤΗΣ**  
**A.D.T. ΩΜΕΓΑ ΣΥΜΒΟΥΛΟΙ ΜΗΧΑΝΙΚΟΙ Α.Τ.Ε./ ADVANCED ENVIRONMENTAL STUDIES**  
**ΣΥΜΒΟΥΛΟΙ ΜΗΧΑΝΙΚΟΙ Α.Μ.Ε.**

**ΕΣΠΑ**  
**2014-2020**  
**Ευρωπαϊκή Ένωση - Ανάπτυξη**  
**Με τη συγχρηματοδότηση της Ελλάδας και της Ευρωπαϊκής Ένωσης**