

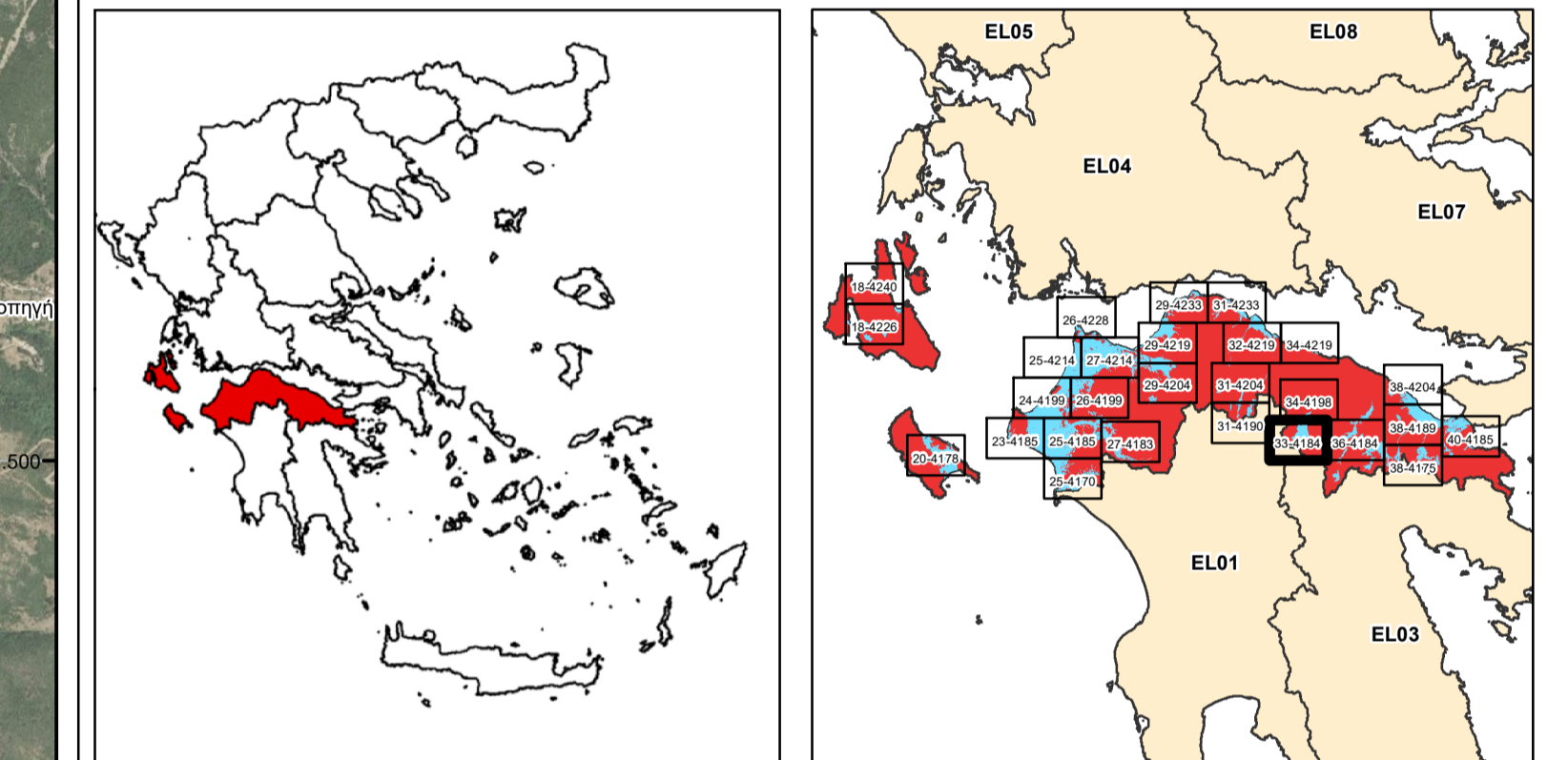
Υπόμνημα / Legend

ΧΡΗΣΕΙΣ ΓΗΣ - ΟΙΚΟΝΟΜΙΚΕΣ ΔΡΑΣΤΗΡΙΟΤΗΤΕΣ / LAND USE - ECONOMIC ACTIVITIES (εντός ζώνης κατάκλισης / within flood zone)

ΕΚΠΑΙΔΕΥΣΗ / EDUCATION	ΕΝΔΕΙΚΤΙΚΟΣ ΘΥΜΩΝΟΣ ΠΛΗΘΥΣΜΟΣ / INDICATIVE AFFECTED POPULATION	ΘΕΡΜΟΚΗΠΙΑ / GREENHOUSES
ΧΩΡΟΙ ΑΘΛΗΤΙΣΜΟΥ / SPORTS FACILITIES	< 500	ΛΟΙΠΕΣ ΚΑΛΙΕΡΓΕΙΕΣ / OTHER CROPS
ΔΩΜΕΙΑ ΠΡΟΤΕΚΤΩΣΙΑΣ / CIVIL PROTECTION FACILITIES	500 - 2000	ΒΙΟΜΗΧΑΝΙΚΕΣ ΕΓΚΑΤΑΣΤΑΣΕΙΣ / INDUSTRIAL SITES
ΜΟΝΑΔΕΣ ΠΡΟΝΟΙΑΣ / WELFARE UNITS	> 2000	ΠΕΡΙΟΧΗ ΑΕΡΟΔΡΟΜΙΟΥ / AIRPORT AREA
ΥΠΟΣΤΑΣΙΑΙ ΑΕΗ / ELECTRIC SUBSTATIONS	ΧΩΡΟΙ ΠΟΛΙΤΙΚΗΣ ΚΑΙΦΡΟΝΙΑΣ / CULTURAL SITES	ΑΝΑΠΤΥΓΜΕΝΕΣ ΤΟΥΡΙΣΤΙΚΑ ΠΕΡΙΟΧΕΣ / DEVELOPED TOURIST AREAS
ΥΔΡΕΥΤΙΚΕΣ ΓΕΩΤΡΗΣΕΙΣ / WATER SUPPLY BOREHOLES	ΔΙΕΜΕΛΟΚ ΔΙΕΘΝΟΥΣ ΣΗΜΑΣΙΑΣ / POINTS OF INTERNATIONAL IMPORTANCE	ΑΝΑΠΤΥΣΣΟΜΕΝΕΣ ΤΟΥΡΙΣΤΙΚΑ ΠΕΡΙΟΧΕΣ / DEVELOPING TOURIST AREAS
ΚΤΗΝΟΤΡΟΦΙΚΕΣ ΜΟΝΑΔΕΣ / ANIMAL FARMS	ΕΚΤΑΤΙΚΟΙ ΔΙΕΘΝΟΥΣ ΣΗΜΑΣΙΑΣ / SITES OF INTERNATIONAL IMPORTANCE	ΒΙΟΜΗΧΑΝΙΕΣ / INDUSTRIES
ΜΕΤΑΛΛΕΥΤΙΚΕΣ ΠΕΡΙΟΧΕΣ / MINING AREAS	ΔΙΕΜΕΛΟΚ ΕΘΝΙΚΗΣ ΣΗΜΑΣΙΑΣ / POINTS OF NATIONAL IMPORTANCE	ΑΕΙΨΕΣΤΟΝΕΣ ΤΟΥΡΙΣΤΙΚΑ ΠΕΡΙΟΧΕΣ / DEVELOPING TOURIST AREAS
ΕΡΓΑ ΔΙΑΧΕΙΡΙΣΗΣ ΥΔΡΩΝ / WASTEWATER TREATMENT PLANT	ΔΙΕΜΕΛΟΚ ΕΘΝΙΚΗΣ ΣΗΜΑΣΙΑΣ / POINTS OF NATIONAL IMPORTANCE	ΒΙΟΜΗΧΑΝΙΕΣ / INDUSTRIES
ΕΓΚΑΤΑΣΤΑΣΕΙΣ ΕΠΕΞΕΡΓΑΣΙΑΣ ΝΕΡΟΥ / WATER TREATMENT PLANT	ΔΙΕΜΕΛΟΚ ΕΘΝΙΚΗΣ ΣΗΜΑΣΙΑΣ / POINTS OF NATIONAL IMPORTANCE	ΑΕΙΨΕΣΤΟΝΕΣ ΤΟΥΡΙΣΤΙΚΑ ΠΕΡΙΟΧΕΣ / DEVELOPING TOURIST AREAS
ΧΥΤΑ / LANDFILL	ΔΙΕΜΕΛΟΚ ΕΘΝΙΚΗΣ ΣΗΜΑΣΙΑΣ / POINTS OF NATIONAL IMPORTANCE	ΒΙΟΜΗΧΑΝΙΕΣ / INDUSTRIES
UNCONTROLLED DUMPING	ΔΙΕΜΕΛΟΚ ΕΘΝΙΚΗΣ ΣΗΜΑΣΙΑΣ / POINTS OF NATIONAL IMPORTANCE	ΑΕΙΨΕΣΤΟΝΕΣ ΤΟΥΡΙΣΤΙΚΑ ΠΕΡΙΟΧΕΣ / DEVELOPING TOURIST AREAS
ΣΤΟΙΧΕΙΑ ΣΑΛΑΚΙΑΣ ΚΑΙ ΣΑΚΙ / SBMP AND FRMP DATA	ΔΙΕΜΕΛΟΚ ΕΘΝΙΚΗΣ ΣΗΜΑΣΙΑΣ / POINTS OF NATIONAL IMPORTANCE	ΒΙΟΜΗΧΑΝΙΕΣ / INDUSTRIES
ΖΑΥΚΗ / ΔΡΑΣΗ / Flood Zone	ΔΙΕΜΕΛΟΚ ΕΘΝΙΚΗΣ ΣΗΜΑΣΙΑΣ / POINTS OF NATIONAL IMPORTANCE	ΑΕΙΨΕΣΤΟΝΕΣ ΤΟΥΡΙΣΤΙΚΑ ΠΕΡΙΟΧΕΣ / DEVELOPING TOURIST AREAS
Άλλα Υδατικά Διαμερίσματα / Other River Basin Districts	ΔΙΕΜΕΛΟΚ ΕΘΝΙΚΗΣ ΣΗΜΑΣΙΑΣ / POINTS OF NATIONAL IMPORTANCE	ΒΙΟΜΗΧΑΝΙΕΣ / INDUSTRIES
Υδατικό Διαμέρισμα EL02 / River Basin District EL02	ΔΙΕΜΕΛΟΚ ΕΘΝΙΚΗΣ ΣΗΜΑΣΙΑΣ / POINTS OF NATIONAL IMPORTANCE	ΑΕΙΨΕΣΤΟΝΕΣ ΤΟΥΡΙΣΤΙΚΑ ΠΕΡΙΟΧΕΣ / DEVELOPING TOURIST AREAS
Δόμοι Υδατορρύτισης / Sewerage	ΔΙΕΜΕΛΟΚ ΕΘΝΙΚΗΣ ΣΗΜΑΣΙΑΣ / POINTS OF NATIONAL IMPORTANCE	ΒΙΟΜΗΧΑΝΙΕΣ / INDUSTRIES
Μεσογειακά όμιλοι / Transitional Waters	ΔΙΕΜΕΛΟΚ ΕΘΝΙΚΗΣ ΣΗΜΑΣΙΑΣ / POINTS OF NATIONAL IMPORTANCE	ΑΕΙΨΕΣΤΟΝΕΣ ΤΟΥΡΙΣΤΙΚΑ ΠΕΡΙΟΧΕΣ / DEVELOPING TOURIST AREAS
Ανελεγχόμενη Υδατική Απορροή / Uncontrolled Dumping	ΔΙΕΜΕΛΟΚ ΕΘΝΙΚΗΣ ΣΗΜΑΣΙΑΣ / POINTS OF NATIONAL IMPORTANCE	ΒΙΟΜΗΧΑΝΙΕΣ / INDUSTRIES
ΠΡΟΣΤΕΤΟΜΕΝΕΣ ΠΕΡΙΟΧΕΣ ΤΗΣ ΟΔΗΣ 2000/60/ΕΚ / PROTECTED AREAS OF ZOOLOGICAL DIRECTIVE	ΔΙΕΜΕΛΟΚ ΕΘΝΙΚΗΣ ΣΗΜΑΣΙΑΣ / POINTS OF NATIONAL IMPORTANCE	ΑΕΙΨΕΣΤΟΝΕΣ ΤΟΥΡΙΣΤΙΚΑ ΠΕΡΙΟΧΕΣ / DEVELOPING TOURIST AREAS
ΕΙΔΙΚΕΣ ΖΟΝΕΣ ΔΙΑΤΗΡΗΣΗΣ ΚΑΙ ΤΟΠΟΙ ΚΟΝΟΤΗΤΗΣ ΠΡΟΣΤΑΣΙΑΣ (SAC AND SCI) / SPECIAL PROTECTION AREAS (SAC AND SPA)	ΔΙΕΜΕΛΟΚ ΕΘΝΙΚΗΣ ΣΗΜΑΣΙΑΣ / POINTS OF NATIONAL IMPORTANCE	ΒΙΟΜΗΧΑΝΙΕΣ / INDUSTRIES
ΕΙΔΙΚΕΣ ΖΟΝΕΣ ΔΙΑΤΗΡΗΣΗΣ (SPA) / SPECIAL PROTECTION AREAS (SPA)	ΔΙΕΜΕΛΟΚ ΕΘΝΙΚΗΣ ΣΗΜΑΣΙΑΣ / POINTS OF NATIONAL IMPORTANCE	ΑΕΙΨΕΣΤΟΝΕΣ ΤΟΥΡΙΣΤΙΚΑ ΠΕΡΙΟΧΕΣ / DEVELOPING TOURIST AREAS
ΕΙΔΙΚΕΣ ΖΟΝΕΣ ΔΙΑΤΗΡΗΣΗΣ (SAC) / SPECIAL AREAS OF CONSERVATION (SAC)	ΔΙΕΜΕΛΟΚ ΕΘΝΙΚΗΣ ΣΗΜΑΣΙΑΣ / POINTS OF NATIONAL IMPORTANCE	ΒΙΟΜΗΧΑΝΙΕΣ / INDUSTRIES
Υπόλοιπα Κοινοτήτων - σχετικό Ποσοστό ΥΕ / Building Wastes - Relative Coasts WB	ΔΙΕΜΕΛΟΚ ΕΘΝΙΚΗΣ ΣΗΜΑΣΙΑΣ / POINTS OF NATIONAL IMPORTANCE	ΑΕΙΨΕΣΤΟΝΕΣ ΤΟΥΡΙΣΤΙΚΑ ΠΕΡΙΟΧΕΣ / DEVELOPING TOURIST AREAS
Επιστημονικά Υδατικά Απορρυτιμωτές / Island Recreational Waters	ΔΙΕΜΕΛΟΚ ΕΘΝΙΚΗΣ ΣΗΜΑΣΙΑΣ / POINTS OF NATIONAL IMPORTANCE	ΒΙΟΜΗΧΑΝΙΕΣ / INDUSTRIES
ΟΡΘΟΚΟΜΕΙΑ / HOSPITALS	ΔΙΕΜΕΛΟΚ ΕΘΝΙΚΗΣ ΣΗΜΑΣΙΑΣ / POINTS OF NATIONAL IMPORTANCE	ΑΕΙΨΕΣΤΟΝΕΣ ΤΟΥΡΙΣΤΙΚΑ ΠΕΡΙΟΧΕΣ / DEVELOPING TOURIST AREAS
ΚΛΙΝΙΚΕΣ - ΚΕΝΤΡΑ ΥΓΕΙΑΣ / CLINICS - HEALTH CENTERS	ΔΙΕΜΕΛΟΚ ΕΘΝΙΚΗΣ ΣΗΜΑΣΙΑΣ / POINTS OF NATIONAL IMPORTANCE	ΒΙΟΜΗΧΑΝΙΕΣ / INDUSTRIES
ΠΡΩΤΕΥΟΝ ΕΘΝΙΚΟ ΟΔΙΚΟ ΔΙΚΤΥΟ / MAJOR NATIONAL ROAD NETWORK	ΔΙΕΜΕΛΟΚ ΕΘΝΙΚΗΣ ΣΗΜΑΣΙΑΣ / POINTS OF NATIONAL IMPORTANCE	ΑΕΙΨΕΣΤΟΝΕΣ ΤΟΥΡΙΣΤΙΚΑ ΠΕΡΙΟΧΕΣ / DEVELOPING TOURIST AREAS
ΔΕΥΤΕΡΟΝ ΕΘΝΙΚΟ ΟΔΙΚΟ ΔΙΚΤΥΟ / MAJOR PROVINCIAL ROAD NETWORK	ΔΙΕΜΕΛΟΚ ΕΘΝΙΚΗΣ ΣΗΜΑΣΙΑΣ / POINTS OF NATIONAL IMPORTANCE	ΒΙΟΜΗΧΑΝΙΕΣ / INDUSTRIES
ΠΡΩΤΕΥΟΝ ΕΠΑΡΧΙΑΚΟ ΟΔΙΚΟ ΔΙΚΤΥΟ / MAJOR PROVINCIAL ROAD NETWORK	ΔΙΕΜΕΛΟΚ ΕΘΝΙΚΗΣ ΣΗΜΑΣΙΑΣ / POINTS OF NATIONAL IMPORTANCE	ΑΕΙΨΕΣΤΟΝΕΣ ΤΟΥΡΙΣΤΙΚΑ ΠΕΡΙΟΧΕΣ / DEVELOPING TOURIST AREAS
ΔΕΥΤΕΡΟΝ ΕΠΑΡΧΙΑΚΟ ΟΔΙΚΟ ΔΙΚΤΥΟ / MAJOR PROVINCIAL ROAD NETWORK	ΔΙΕΜΕΛΟΚ ΕΘΝΙΚΗΣ ΣΗΜΑΣΙΑΣ / POINTS OF NATIONAL IMPORTANCE	ΒΙΟΜΗΧΑΝΙΕΣ / INDUSTRIES
ΣΑΡΑΚΙΝΟ ΟΔΙΚΟ ΔΙΚΤΥΟ / RAILWAY NETWORK	ΔΙΕΜΕΛΟΚ ΕΘΝΙΚΗΣ ΣΗΜΑΣΙΑΣ / POINTS OF NATIONAL IMPORTANCE	ΑΕΙΨΕΣΤΟΝΕΣ ΤΟΥΡΙΣΤΙΚΑ ΠΕΡΙΟΧΕΣ / DEVELOPING TOURIST AREAS
ΣΑΡΑΚΙΝΑ ΕΡΓΑ / RAILWAY NETWORK	ΔΙΕΜΕΛΟΚ ΕΘΝΙΚΗΣ ΣΗΜΑΣΙΑΣ / POINTS OF NATIONAL IMPORTANCE	ΒΙΟΜΗΧΑΝΙΕΣ / INDUSTRIES
Εργο Ταμιευτής Νερού / Water Reservoir Network	ΔΙΕΜΕΛΟΚ ΕΘΝΙΚΗΣ ΣΗΜΑΣΙΑΣ / POINTS OF NATIONAL IMPORTANCE	ΑΕΙΨΕΣΤΟΝΕΣ ΤΟΥΡΙΣΤΙΚΑ ΠΕΡΙΟΧΕΣ / DEVELOPING TOURIST AREAS
Ανεβάθρες / Weir	ΔΙΕΜΕΛΟΚ ΕΘΝΙΚΗΣ ΣΗΜΑΣΙΑΣ / POINTS OF NATIONAL IMPORTANCE	ΒΙΟΜΗΧΑΝΙΕΣ / INDUSTRIES
Γέφυρα / Bridge	ΔΙΕΜΕΛΟΚ ΕΘΝΙΚΗΣ ΣΗΜΑΣΙΑΣ / POINTS OF NATIONAL IMPORTANCE	ΑΕΙΨΕΣΤΟΝΕΣ ΤΟΥΡΙΣΤΙΚΑ ΠΕΡΙΟΧΕΣ / DEVELOPING TOURIST AREAS
Οχύλος / Culvert	ΔΙΕΜΕΛΟΚ ΕΘΝΙΚΗΣ ΣΗΜΑΣΙΑΣ / POINTS OF NATIONAL IMPORTANCE	ΒΙΟΜΗΧΑΝΙΕΣ / INDUSTRIES
Αναμορφωτές ή κεν. διαμορφωτές / Levees and/or Training Works	ΔΙΕΜΕΛΟΚ ΕΘΝΙΚΗΣ ΣΗΜΑΣΙΑΣ / POINTS OF NATIONAL IMPORTANCE	ΑΕΙΨΕΣΤΟΝΕΣ ΤΟΥΡΙΣΤΙΚΑ ΠΕΡΙΟΧΕΣ / DEVELOPING TOURIST AREAS
ΤΕΡΑΤΟΝΙΔΙΟΣ ΕΠΙΧΕΙΡΗΣΙΑΣ / GERS 87 ΣΥΔΡΕΥΣΗ ΠΕΡ 2500M	ΔΙΕΜΕΛΟΚ ΕΘΝΙΚΗΣ ΣΗΜΑΣΙΑΣ / POINTS OF NATIONAL IMPORTANCE	ΒΙΟΜΗΧΑΝΙΕΣ / INDUSTRIES

1^ο Σημείωμα:
Τ = 1000 έτη. Το τεχνικό γεγονός βασίζεται της συγκεκριμένης περιόδου επαναφοράς, που χρησιμοποιήθηκαν ως δεδομένα εισόδου για τον προσδιορισμό των εκτάσεων και βαθμολογιών πλημμύρας. Έχουν χρησιμοποιηθεί δεδομένα ιστορικών πλημμύρων που παραγράφηκαν την ιστορική περίοδο έως και το 2022. Τα χρονικά διαστήματα για τα οποία ήταν διαθέσιμα τα δεδομένα δεδομένα δεν ήταν πάντα μεταξύ των σταθμών μέτρησης.

2^ο Σημείωμα:
Τα αποτελέσματα που παρουσιάζονται αφορούν συγκεκριμένα τεχνικό γεγονός (βροχής) που αντιστοιχεί σε 162.020,56.855 (σε χιλ. τον. αντιστοιχεί στήλη) συνολικής, λεκάνης απορροής. Ακρίβεια: Π. Ολβας Π. (). Ολική διάρκεια: 24,24 (βάρους βροχής σε λίτ) ανάλογα. Σημειώνεται ότι ένα περιαστικό βροχής με τον ίδιο όγκο και τον ίδιο χρόνο εξέλιξης αλλά με διαφορετική χρονική κατανομή, θα είχε διαφορετικά πλημμυρικά αποτελέσματα.



ΕΛΛΗΝΙΚΗ ΔΗΜΟΚΡΑΤΙΑ
ΥΠΟΥΡΓΕΙΟ ΠΕΡΙΒΑΛΛΟΝΤΟΣ & ΕΝΕΡΓΕΙΑΣ
ΓΕΝΙΚΗ ΓΡΑΜΜΑΤΕΙΑ ΦΥΣΙΚΟΥ ΠΕΡΙΒΑΛΛΟΝΤΟΣ ΚΑΙ ΥΔΑΤΩΝ
ΓΕΝΙΚΗ ΔΙΕΥΘΥΝΣΗ ΥΔΑΤΩΝ

1η ΑΝΑΘΕΩΡΗΣΗ ΣΧΕΔΙΩΝ ΔΙΑΧΕΙΡΙΣΗΣ ΚΙΝΔΥΝΩΝ ΠΛΗΜΜΥΡΑΣ
ΛΕΚΑΝΩΝ ΑΠΟΡΡΟΗΣ ΠΟΤΑΜΩΝ ΤΩΝ ΥΔΑΤΙΚΩΝ ΔΙΑΜΕΡΙΣΜΑΤΩΝ
ΔΥΤΙΚΗΣ, ΒΟΡΕΙΑΣ, ΑΝΑΤΟΛΙΚΗΣ ΠΕΛΟΠΟΝΝΗΣΟΥ ΚΑΙ ΚΡΗΤΗΣ

Υδατικό Διαμέρισμα
ΒΟΡΕΙΑΣ ΠΕΛΟΠΟΝΝΗΣΟΥ (EL02)

Στάδιο 1^ο - Παραδοτέο 7

Χάρτες Κινδύνων Πλημμύρας

ΧΑΡΤΗΣ ΚΙΝΔΥΝΩΝ ΠΛΗΜΜΥΡΑΣ
ΑΠΟ ΠΟΤΑΜΙΕΣ ΡΟΕΣ / ΛΙΜΝΕΣ,
ΓΙΑ ΠΕΡΙΟΔΟ ΕΠΑΝΑΦΟΡΑΣ T = 1000 ΕΤΗ

ΖΔΥΚΠ: EL02APSFR005

FLUVIAL FLOOD RISK MAP
FOR RETURN PERIOD T = 1000 YEARS

APSFR: EL02APSFR005

ΑΡΙΘΜΟΣ Φ. ΧΑΡΤΗ	EL02-07-FRSK-1000-025-33-4184-03	ΚΑΙΜΑΚΑ	1:25.000
ΗΜΕΡΟΜΗΝΙΑ	12-2023	ΕΚΔΟΣΗ	3.0

ΑΝΑΔΟΧΟΣ ΜΕΛΕΤΗΣ
ΚΟΙΝΟΠΡΑΞΙΑ 1ης ΑΝΑΘΕΩΡΗΣΗΣ ΣΧΕΔΙΩΝ ΔΙΑΧΕΙΡΙΣΗΣ ΚΙΝΔΥΝΩΝ ΠΛΗΜΜΥΡΑΣ
ΠΕΛΟΠΟΝΝΗΣΟΥ-ΚΡΗΤΗΣ

A.D.T. ΩΜΕΓΑ ΣΥΜΒΟΥΛΟΙ ΜΗΧΑΝΙΚΟΙ Α.Τ.Ε./ ADVANCED ENVIRONMENTAL STUDIES
ΣΥΜΒΟΥΛΟΙ ΜΗΧΑΝΙΚΟΙ Α.Μ.Ε.

ΕΣΠΑ
2014-2020
Ευρωπαϊκή Ένωση - Ευρώπη

Με τη συγχρηματοδότηση της Ελλάδας και της Ευρωπαϊκής Ένωσης